

УТВЕРЖДАЮ:
Заместитель министра
природных ресурсов и охраны
окружающей среды Удмуртской Республики
Ю.А. Долматов
« 19 » октября 2023 года

Акт
лесопатологического обследования № 2023-23-506
лесных насаждений Яганского лесничества
Удмуртской Республики

Способ лесопатологического обследования: 1. Визуальный

2. Инструментальный

Участковое лесничество	Урочище (дача)	Квартал	Выдел	Площадь выдела, га	Лесопатологический выдел	Площадь лесопатологического выдела, га
без деления		431	19	6,7		
					1	6,7

Лесопатологическое обследование проведено на общей площади:

6,7

Кадастровый номер участка: 18:16:000000:547/48
(для участков, предоставленных в постоянное(бессрочное) пользование, аренду)

Документ о праве пользования:

дог № 01/2-15/765 от 28.10.2013 г _____

(тип документа о праве пользования, дата, номер, вид разрешенного использования лесов)

Инструментальное (детальное) обследование лесных насаждений.
(раздел включается в акт в случае проведения лесопатологического обследования инструментальным способом)

2.1 Лесничество Урочище(дача) Яганское Квартал Участковое лесничество 431 Выдел 19 без деления
Лесопатологический выдел 1 Площадь лесопатологического выдела 6,7

Наличие ограничений или особенностей участка, влияющих на назначение СОМ:

_____ (отметка о наличии ООПТ, ОЗУ, водоохранной зоны, радиационного загрязнения лесов, угрозы возникновения очагов вредных организмов или пожарной опасности в лесах).

2.2 Фактическая таксационная характеристика лесного насаждения соответствует (не соответствует) таксационному описанию (нужное подчеркнуть). Причины несоответствия:

Ведомость насаждений с выявленными несоответствиями таксационным описаниям приведена в приложении I к Акту

2.3 Состояние насаждений:

с нарушенной устойчивостью (средневзвешенная категория состояния $\geq 1,51 \leq 4,50$)

с утраченной устойчивостью (средневзвешенная категория состояния $\geq 4,51$)

устойчивое (средневзвешенная категория состояния $< 1,50$)

2.4. Причины ослабления, повреждения, средневзвешенная категория состояния насаждения:

уссурийский полиграф, стволые вредители, лесные насаждения с нарушенной устойчивостью, СКС - 2,85.

Требуется проведение СОМ

Вид пожара	Порода	Состояние корневых лап		Состояние корневой шейки		Высушивание луба		Обугленность древесины более 1/3 высоты ствола	
		процент поврежденных огнем корней	процент деревьев с данным повреждением	Обугленность корневой шейки по окружности (1/4;2/4;3/4;бол)	процент деревьев с данным повреждением	по окружности (1/4;2/4;3/4; болн3/4	процент деревьев с данным повреждением	по окружности ствола (менее 1/2; более 1/2)	процент деревьев с данным повреждением
1	2	3	4	5	6	7	8	9	10

2.4.1 Заселено (отработано) стволовыми вредителями:

Вид вредителя	Порода	Встречаемость заселенных деревьев, % от запаса породы	Встречаемость отработанных деревьев, %	Степень заселения лесного насаждения
1	2	3	4	5
стволовые вредители	Е		63,3	
уссурийский полиграф	П		100	

2.4.3. Поражено болезнями:

Болезнь/возбудитель	Порода	Встречаемость, % от запаса насаждения	Степень поражения лесного насаждения (слабая, средняя, сильная)
1	2	3	4

2.5. Выборке подлежит 49,5% деревьев (указывается общий % запаса деревьев, подлежащий рубке, от общего запаса насаждения), в том числе:

без признаков ослабления причины ослабления _____
 ослабленных причины ослабления _____
 сильно ослабленных причины ослабления _____
 усыхающих 15,1% причины ослабления п.42 приказа Минприроды России от 9.11.2020 г № 912

свежего сухостоя 0,0%
 свежего ветровала 0,0%
 свежего бурелома 0,0%

старого сухостоя 34,4%
 старого ветровала 0,0%
 старого бурелома 0,0%

2.6. Полнота лесного насаждения после уборки деревьев, подлежащих рубке, составит 0,4

Критическая полнота для данной категории лесных насаждений и преобладающей породы составляет 0,5

ЗАКЛЮЧЕНИЕ к инструментальному обследованию участка.

С целью предотвращения негативных процессов, снижения от их воздействия назначено:

Участковое лесничество	Урочище (дача)	Квартал	Выдел	Площадь выдела, га	Лесопатологический выдел	Площадь лесопатологического выдела, га	Вид мероприятия	Площадь мероприятия, га	Породы	Доля выбранной древесины по запасу,	Рекомендуемый срок проведения мероприятия
1	2	3	4	5	6	7	8	9	10	11	12
без деления	0	431	19	6,7	1	6,7	СРС	6,7	Е	12,0%	2023-2024
									П	37,5%	
									С	0,0%	
									Б	0,0%	
									Ос	0,0%	
									Лп	0,0%	
									Л	0,0%	
									Д	0,0%	
									Я	0,0%	
									Кл	0,0%	
									Олс	0,0%	
									Ивд	0,0%	
									Итого:	49,5%	


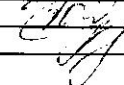
Ведомость временной пробной площади и абрис участка прилагаются (приложение 2 и 3 к Акту)

РЕКОМЕНДАЦИИ по проведению мероприятий, относящихся к мероприятиям по предупреждению распространения вредных организмов.

Дата проведения ЛПО 29.09.2023

Дата составления документов 11.10.2023

Исполнитель работ по проведению лесопатологического обследования:
 Мастер участка Завьяловлес филиал АУ УР "Удмуртлес"
 Лесной пожарной Завьяловлес филиал АУ УР "Удмуртлес"
 Лесной пожарной Завьяловлес филиал АУ УР "Удмуртлес"


 Кулышева Е.В.

 Комаров Ю.С.
 Васильев А.Е.

Приложение 2
к акту лесопатологического обследования
утвержденному Приказом
Минприроды России
от 09.11.2020 № 910

1.1 Субъект Российской Федерации Удмуртская Республика
Лесничество (Лесопарк) Яганское
Участковое лесничество без деления
Квартал 431 Выдел 19 Площадь выдела 6,7
Лесопатологический выдел 1 Площадь лесопатологического выдела 6,7

1.2. Метод перече́та:

сплошной, ленты пере́чета, круговые площадки постоянного радиуса,
реласкопические площадки (нужное подчеркнуть).

Количество лент/площадок 1 Размеры площадок (длина*ширина/радиус) 0
Размер временной пробной площади 0,7 га

1.3. Фактическая таксационная характеристика насаждения: 0,4

Состав 7П2С1Е Возраст 55 лет, тип леса ЕЛП полнота 0,4

запас на га 158 кбм; возобновление 0

1.4. Номер очага вредных организмов _____

Тип очага вредных организмов: эпизодический, хронический (нужное подчеркнуть).

Фаза развития очага вредных организмов: начальная, нарастающая численности, собственно вспышка,
кризис (нужное подчеркнуть).

1.5. Причина ослабления, повреждения насаждения и время:

повреждение стволовыми вредителями, уссурийским полиграфом 2020-2021 гг.

Состояние насаждения:

Средневзвешенная категория состояния насаждения: 2,85

1.6. Назначенные мероприятия: _____ СРС _____


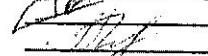

Исполнитель работ по проведению лесопатологического обследования:

Мастер участка Завьяловлес филиал АУ УР "Удмуртлес"

Лесной пожарной Завьяловлес филиал АУ УР "Удмуртлес"

Лесной пожарной Завьяловлес филиал АУ УР "Удмуртлес"

Дата составления документа (1.10.2021)


Кулышева Е.В.

Комаров Ю.С.

Васильев А.Е.

Порода: Е средневзвешенная категория состояния

Ступени толщины, см.	Количество деревьев по категориям состояния, шт.																Всего		в том числе подлежит рубке, %		
	1		2		3		4		5		5(а,б,в)			5(г,д,е)							
	Н	З	Н	З	Н	З	Н	З	Н	З	Н	З	О	Н	З	О	шт./куб.м	18		19	20
8											0	0	0	0	0	0	0	0	0	0	#ДЕЛ/0!
12											0	0	0	0	0	0	0	0	0	0	#ДЕЛ/0!
16	2										0	6	0	0	0	0	0	0	0	0	#ДЕЛ/0!
20	8										0	10	0	0	0	0	0	6	8	1,44	75,00%
24	9										0	5	0	0	0	0	0	10	18	5,76	55,56%
28	4										0	0	0	0	0	0	0	5	14	7	35,71%
32											0	0	0	0	0	0	0	0	4	2,96	0,00%
36	1										0	2	0	0	0	0	0	2	2	2,04	100,00%
40											0	2	0	0	0	0	0	2	3	4,05	66,67%
44											0	2	0	0	0	0	0	2	2	3,44	100,00%
48											0	1	0	0	0	0	0	1	1	2,14	100,00%
52											0	0	0	0	0	0	0	0	0	0	#ДЕЛ/0!
56											0	1	0	0	0	0	0	1	1	3,09	100,00%
60											0	0	0	0	0	0	0	0	0	0	#ДЕЛ/0!
64											0	0	0	0	0	0	0	0	0	0	#ДЕЛ/0!
68											0	0	0	0	0	0	0	0	0	0	#ДЕЛ/0!
72											0	0	0	0	0	0	0	0	0	0	#ДЕЛ/0!
Итого, шт.	24	0	0	0	0	0	0	0	0	0	29	0	0	0	0	0	29	53			
Итого, куб. м	12	0	0	0	0	0	0	0	0	0	20	0	0	0	0	0	20	32			
Итого, % от запаса по породе	36,7%	0,0%	0,0%	0,0%	0,0%	0,0%	0,0%	0,0%	0,0%	0,0%	63,3%	0,0%	0,0%	0,0%	0,0%	0,0%	63,3%	100,0%			63,3%

Порода: П средневзвешенная категория состояния

Ступени толщины, см.	Количество деревьев по категориям состояния, шт.																Всего		в том числе подлежит рубке, %		
	1		2		3		4		5		5(а,б,в)			5(г,д,е)							
	Н	З	Н	З	Н	З	Н	З	Н	З	Н	З	О	Н	З	О	шт./куб.м	18		19	20
8											0	0	0	0	0	0	0	0	0	0	#ДЕЛ/0!
12											0	0	0	0	0	0	0	0	0	0	#ДЕЛ/0!
16										14	0	50	0	0	0	0	0	50	64	10,24	100,00%
20										11	0	5	0	0	0	0	0	5	16	4,48	100,00%
24										8	0	5	0	0	0	0	0	5	13	5,72	100,00%
28										12	0	15	0	0	0	0	0	15	27	17,28	100,00%
32										6	0	5	0	0	0	0	0	5	11	9,46	100,00%
36										2	0	6	0	0	0	0	0	6	8	8,8	100,00%
40											0	3	0	0	0	0	0	3	3	4,08	100,00%
44										1	0	1	0	0	0	0	0	1	2	3,34	100,00%
48											0	0	0	0	0	0	0	0	0	0	#ДЕЛ/0!
52											0	0	0	0	0	0	0	0	0	0	#ДЕЛ/0!
56											0	0	0	0	0	0	0	0	0	0	#ДЕЛ/0!
60											0	0	0	0	0	0	0	0	0	0	#ДЕЛ/0!
64											0	0	0	0	0	0	0	0	0	0	#ДЕЛ/0!
68											0	0	0	0	0	0	0	0	0	0	#ДЕЛ/0!
72											0	0	0	0	0	0	0	0	0	0	#ДЕЛ/0!
Итого, шт.	0	0	0	0	0	0	0	0	54	0	90	0	0	0	0	0	90	144			
Итого, куб. м	0	0	0	0	0	0	0	0	26	0	38	0	0	0	0	0	38	63			
Итого, % от запаса по породе	0,0%	0,0%	0,0%	0,0%	0,0%	0,0%	0,0%	0,0%	40,3%	0,0%	59,7%	0,0%	0,0%	0,0%	0,0%	0,0%	59,7%	100,0%			100,0%

Порода: С средневзвешенная категория состояния

Ступени толщины, см	Количество деревьев по категориям состояния, шт.																	Всего		в том числе подлежит рубке, %
	1		2		3		4		5		5(а,б,в)			5(г,д,е)						
	Н	З	Н	З	Н	З	Н	З	Н	З	Н	З	О	Н	З	О	шт./куб.м	19	20	
8																				
12										0	0	0	0	0	0	0	0	0	0	#ДЕЛ/0!
16										0	0	0	0	0	0	0	0	0	0	#ДЕЛ/0!
20	2									0	0	0	0	0	0	0	0	0	0	#ДЕЛ/0!
24										0	0	0	0	0	0	0	0	2	0,6	0,00%
28	4									0	0	0	0	0	0	0	0	0	0	#ДЕЛ/0!
32	5									0	0	0	0	0	0	0	0	5	4,55	0,00%
36	8									0	0	0	0	0	0	0	0	8	9,44	0,00%
40	2									0	0	0	0	0	0	0	0	2	2,96	0,00%
44	7									0	0	0	0	0	0	0	0	7	12,74	0,00%
48	7									0	0	0	0	0	0	0	0	7	12,74	0,00%
52	3									0	0	0	0	0	0	0	0	3	7,68	0,00%
56	2									0	0	0	0	0	0	0	0	2	5,96	0,00%
60	1									0	0	0	0	0	0	0	0	1	3,43	0,00%
64	1									0	0	0	0	0	0	0	0	1	3,9	0,00%
68																				
72										0	0	0	0	0	0	0	0	0	0	#ДЕЛ/0!
Итого, шт.	42	0	0	0	0	0	0	0	0	0	0	0	0	0	0	0	0	42		
Итого, куб. м	69	0	0	0	0	0	0	0	0	0	0	0	0	0	0	0	0	69		
Итого, % от запаса по породе	100,0%	0,0%	0,0%	0,0%	0,0%	0,0%	0,0%	0,0%	0,0%	0,0%	0,0%	0,0%	0,0%	0,0%	0,0%	0,0%	0,0%	100,0%		0,0%

Порода: Б средневзвешенная категория состояния

Ступени толщины, см	Количество деревьев по категориям состояния, шт.																	Всего		в том числе подлежит рубке, %
	1		2		3		4		5		5(а,б,в)			5(г,д,е)						
	Н	З	Н	З	Н	З	Н	З	Н	З	Н	З	О	Н	З	О	шт./куб.м	19	20	
8																				
12										0	0	0	0	0	0	0	0	0	0	#ДЕЛ/0!
16										0	0	0	0	0	0	0	0	0	0	#ДЕЛ/0!
20	1									0	0	0	0	0	0	0	0	0	0	#ДЕЛ/0!
24	1									0	0	0	0	0	0	0	0	1	0,29	0
28										0	0	0	0	0	0	0	0	1	0,43	0
32	1									0	0	0	0	0	0	0	0	0	0	#ДЕЛ/0!
36										0	0	0	0	0	0	0	0	1	0,84	0
40										0	0	0	0	0	0	0	0	0	0	#ДЕЛ/0!
44										0	0	0	0	0	0	0	0	0	0	#ДЕЛ/0!
48										0	0	0	0	0	0	0	0	0	0	#ДЕЛ/0!
52										0	0	0	0	0	0	0	0	0	0	#ДЕЛ/0!
56										0	0	0	0	0	0	0	0	0	0	#ДЕЛ/0!
60										0	0	0	0	0	0	0	0	0	0	#ДЕЛ/0!
64										0	0	0	0	0	0	0	0	0	0	#ДЕЛ/0!
68																				
72										0	0	0	0	0	0	0	0	0	0	#ДЕЛ/0!
Итого, шт.	3	0	0	0	0	0	0	0	0	0	0	0	0	0	0	0	0	3		
Итого, куб. м	2	0	0	0	0	0	0	0	0	0	0	0	0	0	0	0	0	2		
Итого, % от запаса по породе	100,0%	0,0%	0,0%	0,0%	0,0%	0,0%	0,0%	0,0%	0,0%	0,0%	0,0%	0,0%	0,0%	0,0%	0,0%	0,0%	0,0%	100,0%		0,0%

Порода: Ос средневзвешенная категория состояния

Ступени толщины, см	Количество деревьев по категориям состояния, шт.																	Всего		в том числе подлежит рубке, %
	1		2		3		4		5		5(а,б,в)			5(г,д,е)			шт./куб.м			
	Н	З	Н	З	Н	З	Н	З	Н	З	Н	З	О	Н	З	О		18	20	
1	2	3	4	5	6	7	8	9	10	11	12	13	14	15	16	17	18	19	20	
8																				
12										0	0	0	0	0	0	0	0	0	0	#ДЕЛ(0)
16										0	0	0	0	0	0	0	0	0	0	#ДЕЛ(0)
20				2						0	0	0	0	0	0	0	0	2	0,36	0
24				1						0	0	0	0	0	0	0	0	1	0,31	0
28				1						0	0	0	0	0	0	0	0	1	0,48	0
32				1						0	0	0	0	0	0	0	0	1	0,69	0
36										0	0	0	0	0	0	0	0	1	0,98	0
40										0	0	0	0	0	0	0	0	0	0	#ДЕЛ(0)
44										0	0	0	0	0	0	0	0	0	0	#ДЕЛ(0)
48										0	0	0	0	0	0	0	0	0	0	#ДЕЛ(0)
52										0	0	0	0	0	0	0	0	0	0	#ДЕЛ(0)
56										0	0	0	0	0	0	0	0	0	0	#ДЕЛ(0)
60										0	0	0	0	0	0	0	0	0	0	#ДЕЛ(0)
64										0	0	0	0	0	0	0	0	0	0	#ДЕЛ(0)
68										0	0	0	0	0	0	0	0	0	0	#ДЕЛ(0)
72										0	0	0	0	0	0	0	0	0	0	#ДЕЛ(0)
Итого, шт.	0	0	6	0	0	0	0	0	0	0	0	0	0	0	0	0	0	6		
Итого, куб. м	0	0	3	0	0	0	0	0	0	0	0	0	0	0	0	0	0	3		
Итого, % от запаса по породе	0,0%	0,0%	####	0,0%	0,0%	0,0%	0,0%	0,0%	0,0%	0,0%	0,0%	0,0%	0,0%	0,0%	0,0%	0,0%	0,0%	100,0%		0,0%

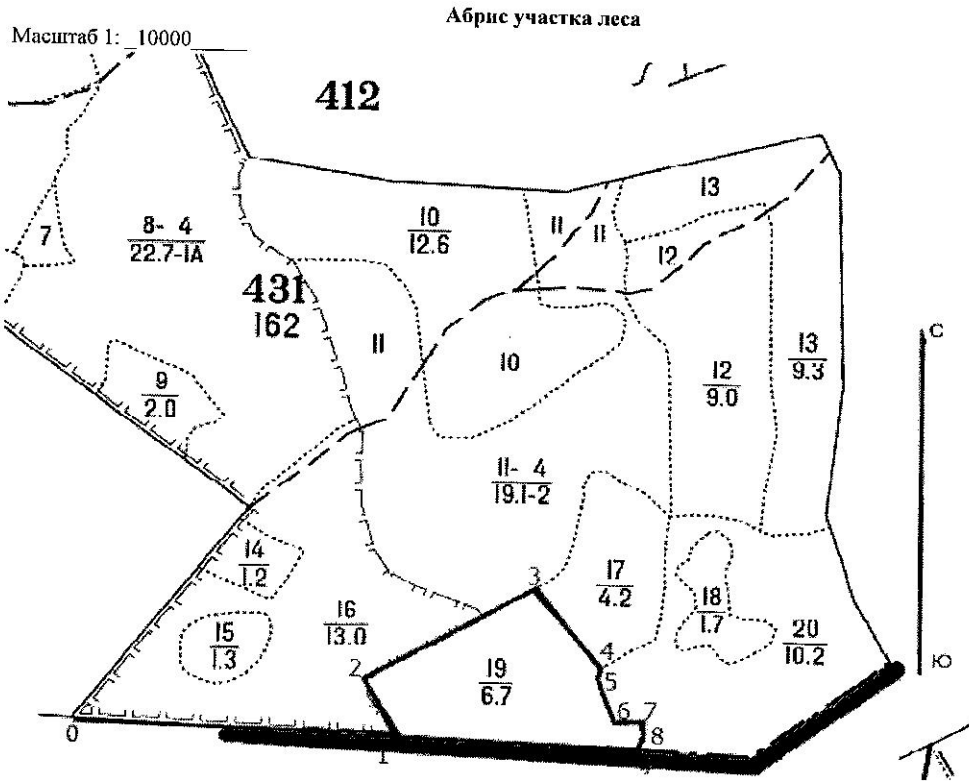
Порода: Лп средневзвешенная категория состояния

Ступени толщины, см	Количество деревьев по категориям состояния, шт.																	Всего		в том числе подлежит рубке, %
	1		2		3		4		5		5(а,б,в)			5(г,д,е)			шт./куб.м			
	Н	З	Н	З	Н	З	Н	З	Н	З	Н	З	О	Н	З	О		18	20	
1	2	3	4	5	6	7	8	9	10	11	12	13	14	15	16	17	18	19	20	
8										0	0	0	0	0	0	0	0	0	0	#ДЕЛ(0)
12										0	0	0	0	0	0	0	0	0	0	#ДЕЛ(0)
16										0	0	0	0	0	0	0	0	0	0	#ДЕЛ(0)
20										0	0	0	0	0	0	0	0	0	0	#ДЕЛ(0)
24										0	0	0	0	0	0	0	0	0	0	#ДЕЛ(0)
28										0	0	0	0	0	0	0	0	0	0	#ДЕЛ(0)
32										0	0	0	0	0	0	0	0	0	0	#ДЕЛ(0)
36										0	0	0	0	0	0	0	0	0	0	#ДЕЛ(0)
40										0	0	0	0	0	0	0	0	0	0	#ДЕЛ(0)
44										0	0	0	0	0	0	0	0	0	0	#ДЕЛ(0)
48										0	0	0	0	0	0	0	0	0	0	#ДЕЛ(0)
52										0	0	0	0	0	0	0	0	0	0	#ДЕЛ(0)
56										0	0	0	0	0	0	0	0	0	0	#ДЕЛ(0)
60										0	0	0	0	0	0	0	0	0	0	#ДЕЛ(0)
64										0	0	0	0	0	0	0	0	0	0	#ДЕЛ(0)
68										0	0	0	0	0	0	0	0	0	0	#ДЕЛ(0)
72										0	0	0	0	0	0	0	0	0	0	#ДЕЛ(0)
Итого, шт.	0	0	0	0	0	0	0	0	0	0	0	0	0	0	0	0	0	0		
Итого, куб. м	0	0	0	0	0	0	0	0	0	0	0	0	0	0	0	0	0	0		
Итого, % от запаса по породе	#####	#####	#####	#####	#####	#####	#####	#ДЕЛ(0)	#####	#ДЕЛ(0)	#####	#####	#####	#####	#####	#####	#ДЕЛ(0)	#ДЕЛ(0)		#ДЕЛ(0)

По насаждению: _____ средневзвешенная категория состояния _____

Ступени толщины, см	Количество деревьев по категориям состояния, шт.																	Всего		в том числе подлежит рубке, %						
	1			2			3			4			5			5(а.б.в)					5(г.д.е)					
	Н	З	О	Н	З	О	Н	З	О	Н	З	О	Н	З	О	Н	З	О	Н		З	О	шт./куб.м	18	19	
8	0	0	0	0	0	0	0	0	0	0	0	0	0	0	0	0	0	0	0	0	0	0	0	0	0	
12	0	0	0	0	0	0	0	0	0	0	0	0	0	0	0	0	0	0	0	0	0	0	0	0	0	#ДЕЛ/О!
16	2	0	0	2	0	0	0	0	0	0	0	0	0	0	0	0	0	0	0	0	0	0	0	0	0	#ДЕЛ/О!
20	11	0	0	1	0	0	0	0	0	0	0	0	0	0	0	0	0	0	0	0	0	56	74	12.04	94,6%	
24	10	0	0	1	0	0	0	0	0	0	0	0	0	0	0	0	0	0	0	0	0	15	38	11.44	68,4%	
28	8	0	0	1	0	0	0	0	0	0	0	0	0	0	0	0	0	0	0	0	0	10	29	13.63	62,1%	
32	6	0	0	1	0	0	0	0	0	0	0	0	0	0	0	0	0	0	0	0	0	15	36	23.61	75,0%	
36	9	0	0	0	0	0	0	0	0	0	0	0	0	0	0	0	0	0	0	0	0	7	20	17.87	65,0%	
40	2	0	0	0	0	0	0	0	0	0	0	0	0	0	0	0	0	0	0	0	0	8	19	22.29	52,6%	
44	7	0	0	0	0	0	0	0	0	0	0	0	0	0	0	0	0	0	0	0	0	5	7	10.48	71,4%	
48	7	0	0	0	0	0	0	0	0	0	0	0	0	0	0	0	0	0	0	0	0	2	10	18.22	30,0%	
52	3	0	0	0	0	0	0	0	0	0	0	0	0	0	0	0	0	0	0	0	0	1	4	15.26	9,0%	
56	2	0	0	0	0	0	0	0	0	0	0	0	0	0	0	0	0	0	0	0	0	1	4	10.77	25,0%	
60	1	0	0	0	0	0	0	0	0	0	0	0	0	0	0	0	0	0	0	0	0	2	5.96	0,0%	0,0%	
64	1	0	0	0	0	0	0	0	0	0	0	0	0	0	0	0	0	0	0	0	0	1	3.43	0,0%	0,0%	
68	0	0	0	0	0	0	0	0	0	0	0	0	0	0	0	0	0	0	0	0	0	0	1	3.9	0,0%	0,0%
72	0	0	0	0	0	0	0	0	0	0	0	0	0	0	0	0	0	0	0	0	0	0	0	0	0	#ДЕЛ/О!
Итого, куб. м	82	0	0	3	0	0	0	0	26	0	58	0	0	0	0	0	0	0	0	0	0	58	169			#ДЕЛ/О!
Итого, % от запаса по породе	48,8%	0,0%	1,7%	0,0%	0,0%	0,0%	0,0%	0,0%	15,1%	0,0%	34,4%	0,0%	0,0%	0,0%	0,0%	0,0%	0,0%	0,0%	0,0%	0,0%	0,0%	34,4%	100,0%			49,5%

Условные обозначения: Н - не заселено (ни поражено, ни повреждено), З - заселено
стволовыми вредителями (поражено болезнями, повреждено огнем), О - отработано вредителями.



Условные обозначения:

№ квартала	№ выдела	№ лесопатологического выдела	Размеры ленты (круговой площадки) перече́та					Координаты начала, конца поворотных точек ленты	перече́та/центров круговых площадок перече́та
			№ выдела (площадки)	длина, м	ширина, м	радиус, м	площадь, га		
431	19	1	1	350	20		0,7		


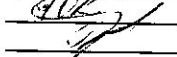

Пространственное размещение лесопатологических выделов
(включается в Акт выделении лесопатологических выделов, для указания пространственного расположения поврежденных и погибших насаждений)

Номера точек	Координаты	Длина, м
0-1	56.39942 52.86854	500
1-2	56.39913 52.87658	100
2-3	56.40002 52.87608	300
3-4	56.40132 52.88002	165
4-5	56.40016 52.88171	40
5-6	56.40003 52.88156	60
6-7	56.36646 52.88187	40
7-8	56.39934 52.88257	25
8-9	56.39905 52.88271	25
9-1	56.39883 52.88253	365

Исполнитель работ по проведению лесопатологического обследования:

Мастер участка Завьяловлес филиал АУ УР "Удмуртлес"
Лесной пожарной Завьяловлес филиал АУ УР "Удмуртлес"
Лесной пожарной Завьяловлес филиал АУ УР "Удмуртлес"

Дата составления документа 11.10.2020

Кулышева Е.В.
Комаров Ю.С.
Васильев А.Е.

Яганское лесничество, квартал 431 выдел 19

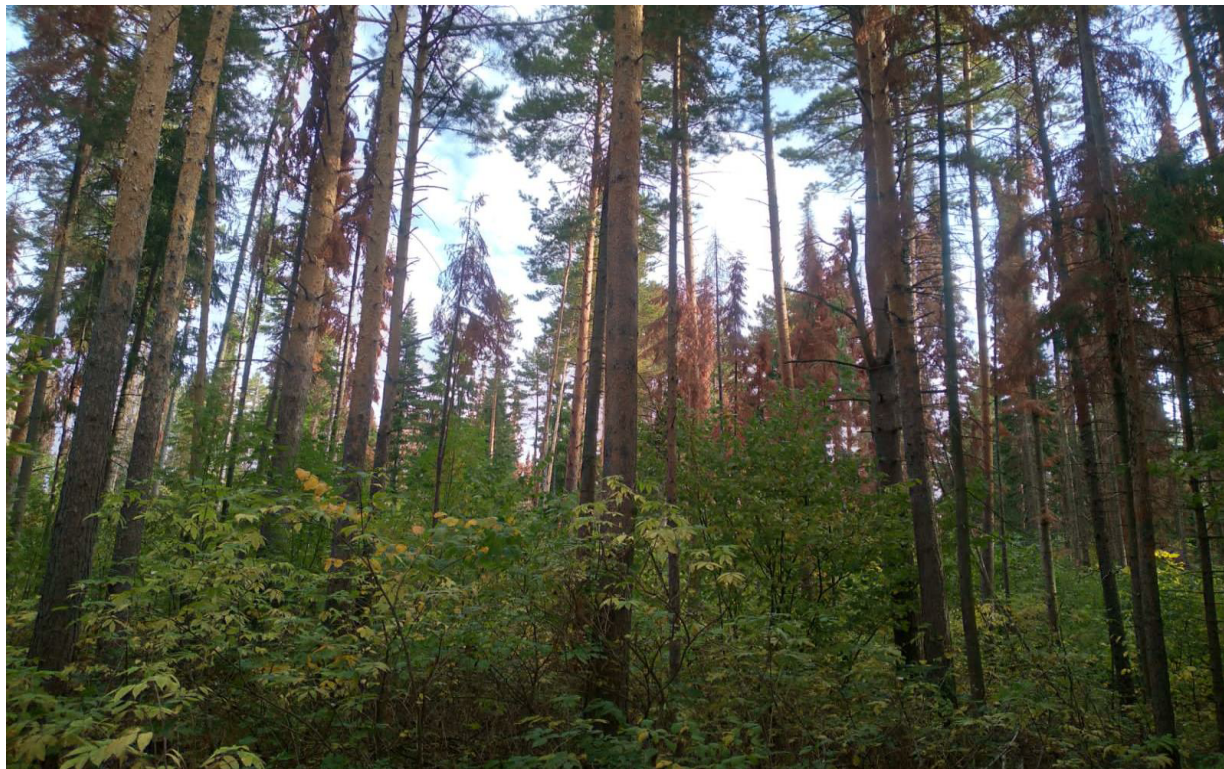
Фото № 1



56,39913 52,87658

Дата обследования 29.09.2023 г.

Фото № 2



56,40003 52,88156

Дата обследования 29.09.2023 г.

Фото № 3



56,39934 52,88257

Дата обследования 29.09.2023 г.