

УТВЕРЖДАЮ:

Заместитель министра природных ресурсов и  
охраны окружающей среды  
Удмуртской республики Ю. А. Долматов

  
26 сентября 2013 года  
дата

Акт  
лесопатологического обследования № 2013-8-436

лесных насаждений Завьяловского лесничества (лесничество)  
Удмуртской Республики (субъект Российской Федерации)

Способ лесопатологического обследования:

- 1. Визуальный
- 2. Инструментальный

Место проведения

Участковое лесничество	Урочище (дача)	Квартал	Выдел	Площадь выдела, га	Лесопатологический выдел	Площадь лесопатологического выдела, га
Подшиваловское	-	226	8	2,5	-	-

Лесопатологическое обследование проведено на общей площади 2,5 га.

Кадастровый номер участка:

18:08:000000:5006

(для участков, предоставленных в постоянное (бессрочное) пользование, аренду)

Документ о праве пользования:

от 28.10.2013 № 01/2-15/756

Вид разрешенного использования лесов: заготовка древесины

(тип документа о праве пользования, дата, номер, вид разрешенного использования лесов)

### 1. Визуальное (рекогносцировочное) лесопатологическое обследование

(раздел включается в акт, в случае проведения лесопатологического обследования визуальным способом).

Наземное

Дистанционное

1.1. На площади 2,5 га фактическая таксационная характеристика лесного насаждения не соответствует таксационному описанию в выделе 8 в квартале 226.

Причины несоответствия ошибка лесоустройства.

Ведомость участков с выявленными несоответствиями приведена в приложении 1 к Акту.

1.2. Лесные насаждения с нарушенной и утраченной устойчивостью выявлены на площади 2,5 га:

Участковое лесничество	Урочище (дача)	Квартал	Выдел	Площадь (га) насаждений:		Причины ослабления, повреждения
				с нарушенной устойчивостью	с утраченной устойчивостью	
1	2	3	4	5	6	8
Подшиваловское	-	226	8	2,5	-	-
Итого				2,5	-	

Состояние обследованных лесных насаждений приведено в приложениях 1.1 – 1.4 к Акту в зависимости от метода проведения ЛПО.

1.3. В обследованных лесных насаждениях прогнозируется:

Прогноз	Площадь, га
1	2
Ослабление лесных насаждений	-
Усыхание лесных насаждений различной степени	-
Развитие очагов вредных организмов	-

1.4. Обнаружено загрязнение лесного участка отходами и выбросами:

промышленными

бытовыми

Вид загрязнения	Размеры загрязнения			Объем, куб. м	Площадь загрязнения, га
	длина, м	ширина, м	высота, м		
1	2	3	4	5	6
-	-	-	-	-	-

## ЗАКЛЮЧЕНИЕ

В обследованных насаждениях кв. 226, в. 8 средневзвешенная категория состояния составляет 3,60, что характеризует обследованные насаждения как "лесные насаждения с нарушенной устойчивостью" (сильно ослабленные лесные насаждения). Лесопатологическое состояние - неудовлетворительное. Проведение санитарно-оздоровительных мероприятий требуется. В соответствии с п.19 Постановления Правительства РФ от 09.12.2020 №2047 "об утверждении правил санитарной безопасности в лесах" в сильно ослабленных, усыхающих и погибших лесных насаждениях осуществляются мероприятия по предупреждению распространения вредных организмов. С целью предотвращения негативных процессов в обследуемых насаждениях и распространения очагов вредителей и болезни леса рекомендуется провести СОМ в виде выборочных санитарных рубок.

Участковое лесничество	Урочище (дача)	Квартал	Выдел	Площадь выдела, га	Лесопатологический выдел	Площадь лесопатологического выдела, га	Вид мероприятия	Рекомендуемый срок проведения мероприятия
1	2	3	4	5	6	7	8	9
Подшиваловское	-	226	8	2,5	-	-	Проведение ЛПО инструментальным способом	НБЛ 2023 - 2024

Дата проведения обследования: 23.08.2023.

Исполнитель работ по проведению лесопатологического обследования:

Фамилия, имя и отчество (при наличии)

Организация ЦЗЛ Пермского края

Подпись 

Бурдин Игорь Владимирович

Должность инженер-лесопатолог I категории

Телефон (3412) 22-15-16

2023

2023

2023

**2. Инструментальное (детальное) обследование лесных насаждений.**  
(раздел включается в акт в случае проведения лесопатологического обследования  
инструментальным способом)

2.1. Лесничество Завьяловское      Участковое лесничество Подшиваловское  
Урочище (дача) -      Квартал 226      Выдел 8  
Лесопатологический выдел -

Наличие ограничений или особенностей участка, влияющих на назначение СОМ:

ОЗУ: берегозащитные, почвозащитные участки лесов, расположенных вдоль водных  
объектов, склонов оврагов

(отметка о наличии ООПТ, ОЗУ, водоохранной зоны, радиоактивного загрязнения лесов, угрозы возникновения очагов вредных организмов или пожарной опасности в лесах).

2.2. Фактическая таксационная характеристика лесного насаждения соответствует (не соответствует) таксационному описанию (нужное подчеркнуть).

Причины несоответствия ошибка лесоустройства

Ведомость насаждений с выявленными несоответствиями таксационным описаниям приведена в приложении 1 к Акту.

2.3. Состояние насаждений:

с нарушенной устойчивостью (средневзвешенная категория состояния  $\geq 1,51 - \leq 4,50$ )

с утраченной устойчивостью (средневзвешенная категория состояния  $\geq 4,51$ )

устойчивое (средневзвешенная категория состояния  $< 1,50$ )

2.4. Причины ослабления, повреждения, средневзвешенная категория состояния насаждения:

Средневзвешенная категория состояния насаждения – 3,60

2.4.1. Заселено (отработано) стволовыми вредителями:

Вид вредителя	Порода	Встречаемость заселенных деревьев, % от запаса породы	Встречаемость отработанных деревьев, % от запаса породы	Степень заселения лесного насаждения (слабая, средняя, сильная)
1	2	3	4	5
-	-	-	-	-

#### 2.4.2. Повреждено огнем:

Вид пожара	Порода	Состояние корневых лап		Состояние корневой шейки		Высушивание луба		Обугленность древесины более 1/3 высоты ствола	
		процент поврежденных огнем корней	процент деревьев с данным повреждением	Обугленность древесины корневой шейки по окружности (1/4; 2/4; 3/4; более 3/4)	процент деревьев с данным повреждением	по окружности (1/4; 2/4; 3/4; более 3/4)	процент деревьев с данным повреждением	по окружности и ствола (менее 1/2; более 1/2)	процент деревьев с данным повреждением
1	2	3	4	5	6	7	8	9	10
-	-	-	-	-	-	-	-	-	-

#### 2.4.3. Поражено болезнями:

Болезнь / возбудитель	Порода	Встречаемость, % от запаса насаждения	Степень поражения лесного насаждения (слабая, средняя, сильная)
1	2	3	4
-	-	-	-

2.5. Выборке подлежит 60,7% деревьев (указывается общий % запаса деревьев, подлежащий рубке, от общего запаса насаждения),

в том числе:

без признаков ослабления	- %	(причины назначения)	- ;
ослабленных	- %	(причины назначения)	- ;
сильно ослабленных	- %	(причины назначения)	- ;
усыхающих	- %	(причины назначения)	- ;
свежего сухостоя	<u>2,7</u> %		;
свежего ветровала	<u>4,0</u> %		;
свежего бурелома	<u>17,6</u> %		;
старого сухостоя	<u>18,9</u> %		;
старого ветровала	- %		;
старого бурелома	<u>17,5</u> %		;

2.6. Полнота лесного насаждения после уборки деревьев, подлежащих рубке, составит: 0,2.  
Критическая полнота для данной категории лесных насаждений и преобладающей породы составляет 0,5.

## ЗАКЛЮЧЕНИЕ к инструментальному обследованию участка.

С целью предотвращения негативных процессов, снижения ущерба от их воздействия, назначено:

Участковое лесничество	Урочище (дача)	Квартал	Выдел	Площадь выдела, га	Лесопатологический выдел	Площадь лесопатологического выдела, га	Вид мероприятия	Площадь мероприятия, га	Породы	Доля выбираемой древесины по запасу**, %	Рекомендуемый срок проведения мероприятия
1	2	3	4	5	6	7	8	9	10	11	12
Подшиваловское	-	226	8	2,5	-	-	ВСП	2,5	С, П, Е	60,7**	01.01.2024

Примечания:

\*\* Запас выбираемой древесины в выделе 8 составит 294,40 кубм. При последнем лесоустройстве из состава древостоя был выведен старый сухой 10 кубм и захламленность 2 кубм (в том числе ликвидная - кубм) на общей площади выдела 2,5 га.

Ведомость временной пробной площади и абрис участка прилагаются (приложение 2 и 3 к Акту).

РЕКОМЕНДАЦИИ по проведению мероприятий, не относящихся к мероприятиям по предупреждению распространения вредных организмов.

Дата проведения ЛПО: 23.08.2023

Дата составления документа: 18.09.2023

Исполнитель работ по проведению лесопатологического обследования:

Фамилия, имя и отчество (при наличии)

Организация ЦЗЛ Пермского края

Подпись 

Бурдин Игорь Владимирович

Должность инженер-лесопатолог I категории

Телефон (3412) 22-15-16

Приложение 1  
к акту лесонадогологического обследования  
утвержденному Приказом Минприроды России от 09.11.2020 № 910

Ведомость участков леса с выявленными несоответствиями таксационным описаниям

Субъект Российской Федерации Удмуртская Республика  
Участковое лесничество Подшиваловское

Лесничество Урочище (лесная дача)  
Завьяловское -

1	2	3	4	5	6	7	8	9	10	Таксационная характеристика								Заложено пробных площадей				
										состав	порода	возраст, лет	средняя высота, м	средний диаметр, см	тип леса	плотность	фонитет	запас, куб. м/га	количество, шт.	Общая площадь, га		
2015	226	8	2,5	защитные	Категория защитных лесов	ОЗУ	ТО	х	х	11	12	13	14	15	16	17	18	19	20	21		
					леса, выполняющие функции защиты природных и иных объектов (леса, расположенные в зеленых зонах (леса, расположенные на землях лесного фонда и землях иных категорий, выделяемые в целях обеспечения защиты населения от воздействия неблагоприятных явлений природного и техногенного происхождения, сохранения и восстановления окружающей среды))	берегозащитные, почвозащитные участки лесов, расположенных вдоль водных объектов, склонов оврагов	Φ	-	-	7ЕЗП+С	Е	70	22	24	ЕЛП	0,4	1	194	4	-		
							Φ*	-	-	8Е1С1П	Е	70	22	24	ЕЛП	0,2	1	76	4	-		

\* Таксационная характеристика по жизнеспособной части насаждения (после удаления деревьев, подлежащих рубке)

Условные обозначения:  
ТО - таксационные описания  
Φ - фактическая характеристика лесного насаждения

Исполнитель работ по проведению лесонадогологического обследования:

Фамилия, имя и отчество (при наличии) Бурдин Игорь Владимирович

Подпись







**ВРЕМЕННАЯ ПРОБНАЯ ПЛОЩАДЬ № (Реласкопические площадки)**

1.1. Субъект Российской Федерации Удмуртская Республика Лесничество Завьяловское

Участковое лесничество Подшиваловское Урочище (дача) -

Квартал 226 Выдел 8 Площадь выдела 2,5 га.

Лесопатологический выдел - Площадь лесопатологического выдела - га.

1.2. Метод перече́та:

сплошной, ленты пере́чета, круговые площадки постоянного радиуса, реласкопические площадки (нужное подчеркнуть).

Количество лент / площадок 4 шт.

Размеры площадок (длина × ширина/радиус) - м.

Размер временной пробной площади: - га.

1.3. Фактическая таксационная характеристика насаждения:

Состав 7ЕЗП+С возраст 70 лет тип леса ЕЛП полнота 0,4

бонитет 1 запас на га 194 кбм возобновление: -

1.4. Номер очага вредных организмов нет

Тип очага вредных организмов: эпизодический, хронический (нужное подчеркнуть).

Фаза развития очага вредных организмов: начальная, нарастания численности, собственно вспышка, кризис (нужное подчеркнуть).

1.5. Причина ослабления, повреждения насаждения и время:

Время ослабления, повреждения: 2023 год

Состояние насаждения: с нарушенной устойчивостью

Средневзвешенная категория состояния насаждения: 3,60

1.6. Назначенные мероприятия:

Выборочная санитарная рубка на площади 2,5 га

Исполнитель работ по проведению лесопатологического обследования:

Фамилия, имя и отчество (при наличии)

Бурдин Игорь Владимирович

Подпись



Дата составления документа

18.09.2023

**ВЕДОМОСТЬ ПЕРЕЧЕТА ДЕРЕВЬЕВ**  
(для перечета круговыми реласкопическими площадками)

Порода: ЕЛЬ сибирская

Средневзвешенная категория состояния 3,12

№ реласкопической площадки	Суммы площадей сечений по категориям состояния, м <sup>2</sup>																Количество деревьев по категориям состояния, шт.		Модельные деревья	
	1		2		3		4		5		5 (а, б, в)			5 (г, д, е)						
	Н	З	Н	З	Н	З	Н	З	Н	З	Н	З	О	Н	З	О	куб. м	в том числе подлежат рубке, %	Высота, м	Диаметр, см
1	2	3	4	5	6	7	8	9	10	11	12	13	14	15	16	17	18	19	20	21
1	8,0		4,0											5,0			177,73	29,4	22	24
2	1,0										1,0			3,0			52,27	80,0	22	24
3	6,0		3,0								2,0			1,0			125,45	25,0	22	24
4	2,0		1,0								12,0						156,82	80,0	22	24
Среднее (куб. м/га)	44,44		20,91								39,20			23,52			128,07	48,9	22	24
Итого, % от запаса по породе	34,8		16,3								30,6			18,3			100,0	48,9		24

Причины назначения в рубку деревьев категорий состояния:

- 2  
3  
4

Порода: ПИХТА сибирская

Средневзвешенная категория состояния 4,73

№ реласкопической площадки	Суммы площадей сечений по категориям состояния, м <sup>2</sup>																Количество деревьев по категориям состояния, шт.		Модельные деревья	
	1		2		3		4		5		5 (а, б, в)			5 (г, д, е)						
	Н	З	Н	З	Н	З	Н	З	Н	З	Н	З	О	Н	З	О	куб. м	в том числе подлежат рубке, %	Высота, м	Диаметр, см
1	2	3	4	5	6	7	8	9	10	11	12	13	14	15	16	17	18	19	20	21
1														11,0			115,00	100,0	22	24
2											2,0			2,0			41,82	100,0	22	24
3			1,0											5,0			62,73	83,3	22	24
4			1,0														10,45		22	24
Среднее (куб. м/га)			5,23								5,23			47,04			57,50	90,9	22	24
Итого, % от запаса по породе			9,1								9,1			81,8			100,0	90,9		24

Причины назначения в рубку деревьев категорий состояния:

- 2  
3  
4

Порода: СОСНА обыкновенная

Средневзвешенная категория состояния 2,33

№ реласкопической площадки	Суммы площадей сечений по категориям состояния, м <sup>2</sup>																Количество деревьев по категориям состояния, шт.		Модельные деревья	
	1		2		3		4		5		5 (а, б, в)			5 (г, д, е)			куб. м	в том числе подлежат рубке, %	Высота, м	Диаметр, см
	Н	З	Н	З	Н	З	Н	З	Н	З	О	Н	З	О						
1	2	3	4	5	6	7	8	9	10	11	12	13	14	15	16	17	18	19	20	21
1	1,0																8,08		23	24
2											1,0						8,08	100,0	23	24
4	1,0																8,08		23	24
Среднее (куб. м/га)	5,39										2,69						8,08	33,3	23	24
Итого, % от запаса по породе	66,7										33,3						100,0	33,3		

Причины назначения в рубку деревьев категорий состояния:

- 2 \_\_\_\_\_
- 3 \_\_\_\_\_
- 4 \_\_\_\_\_

По насаждению: 7ЕЗП+С

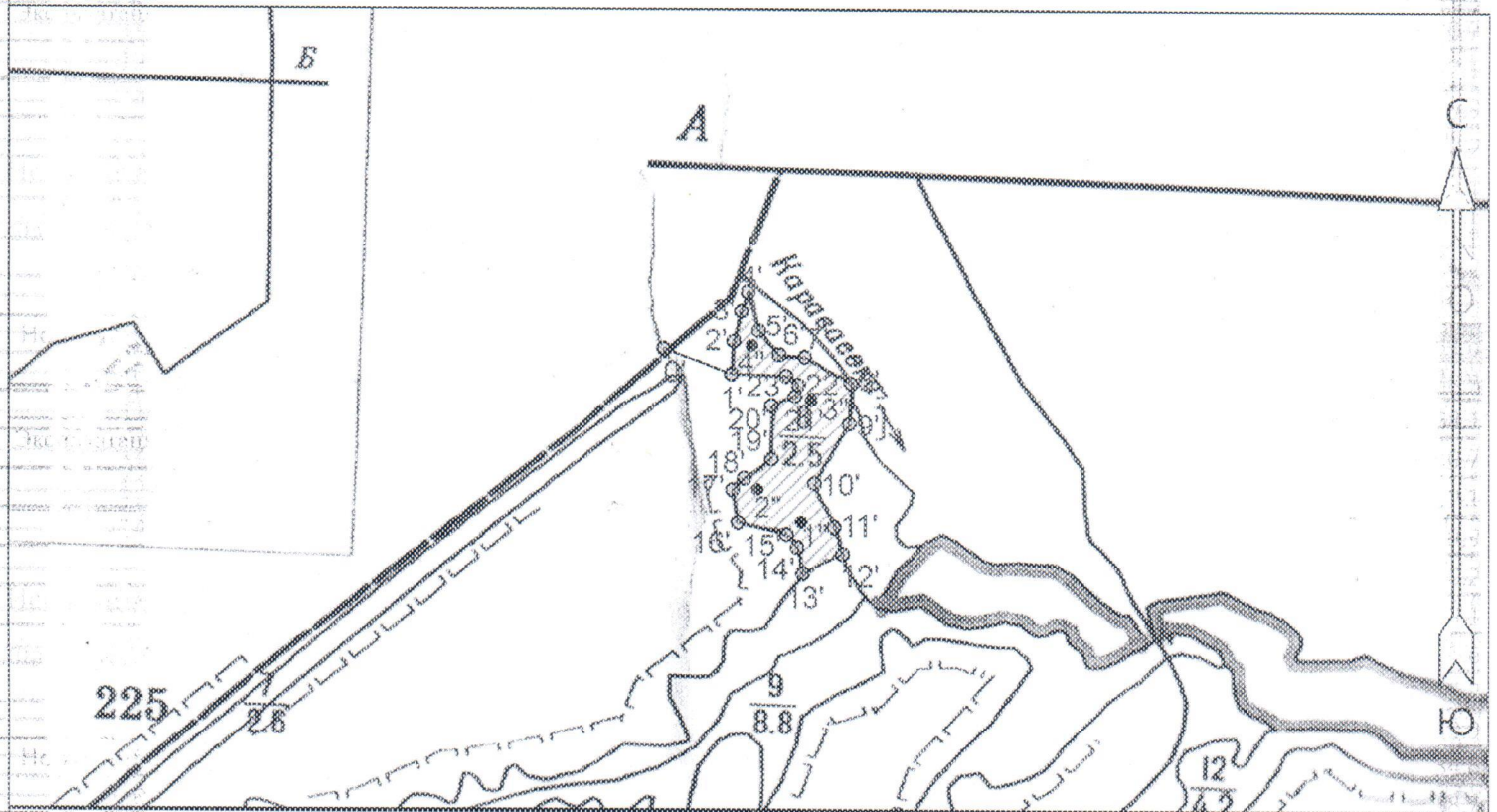
Средневзвешенная категория состояния 3,60

№ реласкопической площадки	Суммы площадей сечений по категориям состояния, м <sup>2</sup>																Количество деревьев по категориям состояния, шт.		Модельные деревья	
	1		2		3		4		5		5 (а, б, в)			5 (г, д, е)			куб. м	в том числе подлежат рубке, %	Высота, м	Диаметр, см
	Н	З	Н	З	Н	З	Н	З	Н	З	О	Н	З	О						
1	2	3	4	5	6	7	8	9	10	11	12	13	14	15	16	17	18	19	20	21
1	9,0		4,0											16,0			300,81	55,2		
2	1,0										4,0			5,0			102,17	90,0		
3	6,0		4,0								2,0			6,0			188,18	44,4		
4	3,0		2,0								12,0						175,35	70,6		
Среднее (куб. м/га)	49,83		26,14								47,12			70,56			193,65	60,7		
Итого, % от запаса по насаждению	25,8		13,5								24,3			36,4			100,0	60,7		

Условные обозначения: Н - не заселено (не поражено, не повреждено), З - заселено стволовыми вредителями (поражено болезнями, повреждено огнем), О - отработано вредителями.

Абрис участка Завьяловского лесничества Подшиваловского участкового лесничества квартал 226 выдел 8 площадь 2,5 га

М 1 : 10000



Условные обозначения

Эксплуатационный участок		Реласкопические площадки	
--------------------------	--	--------------------------	--

Пространственное размещение лесопатологических выделов

(включается в Акт при выделении лесопатологических выделов, для указания пространственного расположения повреждённых и погибших насаждений)

Номера точек	Координаты		Длина, м
	Широта	Долгота	
10' - 1'	56° 43' 16.30462"	52° 57' 52.43383"	88.1
21' - 2'	56° 43' 15.29123"	52° 57' 57.28518"	40.7
22' - 3'	56° 43' 16.60556"	52° 57' 57.43972"	39.1
33' - 4'	56° 43' 17.83509"	52° 57' 57.98059"	24.9
4' - 5'	56° 43' 18.59824"	52° 57' 58.44419"	50.2
5' - 6'	56° 43' 17.02953"	52° 57' 59.21686"	39.1
6' - 7'	56° 43' 16.05439"	52° 58' 00.68494"	31.6
7' - 8'	56° 43' 15.96959"	52° 58' 02.53935"	65.2
8' - 9'	56° 43' 14.90965"	52° 58' 05.86184"	49.9
9' - 10'	56° 43' 13.29855"	52° 58' 05.70730"	84.6
10' - 11'	56° 43' 10.92428"	52° 58' 03.23475"	58.7
11' - 12'	56° 43' 09.18598"	52° 58' 04.62556"	34.4
12' - 13'	56° 43' 08.12604"	52° 58' 05.24370"	53.9
13' - 14'	56° 43' 07.36288"	52° 58' 02.38482"	32.1
14' - 15'	56° 43' 08.38043"	52° 58' 01.99848"	20.5

Исполнитель работ по проведению лесопатологического обследования:

Фамилия, имя и отчество (при наличии) Бурдин Игорь Владимирович \_\_\_\_\_ Подпись



Фототаблица Завьяловского лесничества Подшиваловского уч. лесничества кв 226 вид 8

Дата: 23.08.2023г. Время: 13 час 20 мин

Координаты: 56° 43' 10,66" 52° 57' 59,16"



