

УТВЕРЖДАЮ:

Заместитель министра природных ресурсов и

охраны окружающей среды Удмуртской Республики

должность

Ю.А. Долматов

фамилия, имя и отчество (при наличии)

26 сентября 2023 года

дата

Акт

лесопатологического обследования № 2023-8-432

лесных насаждений Завьяловского лесничества (лесничество)
Удмуртской Республики (субъект Российской Федерации)

Способ лесопатологического обследования: 1. Визуальный



2. Инструментальный



Место проведения

Участковое лесничество	Урочище (дача)	Квартал	Выдел	Площадь выдела, га	Лесопатологический выдел	Площадь лесопатологического выдела, га
Заречное		178	1	17.5	1	9.24

Лесопатологическое обследование проведено на общей площади 9.24 га.

Кадастровый номер участка: 18:08:000000:5006/129

(для участков, предоставленных в постоянное (бессрочное) пользование, аренду)

Документ о праве пользования:

Договор аренды лесного участка от 28.10.2013 № 01/2-15/756 для заготовки древесины

(тип документа о праве пользования, дата, номер, вид разрешенного использования лесов)

1. Визуальное (рекогносцировочное) лесопатологическое обследование

Лесопатологическое обследование осуществлялось с применением беспилотного летательного аппарата (ВЛА).

Наземное Дистанционное

1.1. На площади 9.24 га фактическая таксационная характеристика лесного насаждения соответствует (не соответствует) таксационному описанию (нужное подчеркнуть).

1.2. Лесные насаждения с утраченной устойчивостью выявлены на площади 9.24 га:

Участковое лесничество	Урочище (дача)	Квартал	Выдел	Площадь (га) насаждений:		Причины ослабления, повреждения
				с нарушенной устойчивостью	с утраченной устойчивостью	
1	2	3	4	5	6	8
Заречное		178	1		9.24	Ветровал, бурелом

Состояние обследованных лесных насаждений приведено в приложениях 1, 1.1, 1.3, 2, 3, 4, 4.1, 4.2 к Акту, в связи с проведением лесопатологического обследования лесных насаждений с использованием авиационных средств.

1.3. В обследованных лесных насаждениях прогнозируется:

Прогноз	Площадь, га
1	2
Ослабление лесных насаждений	
Усыхание лесных насаждений различной степени	
Развитие очагов вредных организмов	9.24

ЗАКЛЮЧЕНИЕ

Текущее санитарное и лесопатологическое состояние лесного насаждения установлено погибшим на площади 9.24 га.

Рекомендуется проведение ЛПО инструментальным (детальным) способом с целью назначения санитарно-оздоровительных мероприятий и других мероприятий по предупреждению распространения вредных организмов в лесах.

При этом, в связи с наличием в лесном насаждении более 50 % ветровала и бурелома, назначение санитарно-оздоровительных мероприятий проводится визуально, недостающая информация переносится из таксационных описаний (п. 47 Порядка проведения ЛПО).

Участковое лесничество	Урочище (дача)	Квартал	Выдел	Площадь выдела, га	Лесопатологический выдел	Площадь лесопатологического выдела, га	Вид мероприятия	Рекомендуемый срок проведения мероприятия
1	2	3	4	5	6	7	8	9
Заречное		178	1	17.5	1	9.24	СРС	2023

Дата проведения обследования 30.08.2023

Исполнитель работ по проведению лесопатологического обследования:

Должность: Начальник отдела лесных отношений АУ «Управление Минприроды УР»

Черных Анатолий Евгеньевич Подпись А.Е. Черных

Телефон 8 (3412) 52-81-05

Дата вос-мк дог-та: 30.08.2023

2.4.1. Заселено (отработано) стволовыми вредителями:

Вид вредителя	Порода	Встречаемость заселенных деревьев, % от запаса породы	Встречаемость отработанных деревьев, % от запаса породы	Степень заселения лесного насаждения (слабая, средняя, сильная)
1	2	3	4	5

2.4.2. Повреждено огнем:

2.4.3. Поражено болезнями:

Болезнь/возбудитель	Порода	Встречаемость, % от запаса насаждения	Степень поражения лесного насаждения (слабая, средняя, сильная)
1	2	3	4

2.5. Выборке подлежит 100 % деревьев (указывается общий _____ % запаса деревьев, подлежащий рубке, от общего запаса насаждения), в том числе:

без признаков ослабления _____% (причины назначения _____);
 ослабленных _____% (причины назначения _____);
 сильно ослабленных _____% (причины назначения _____);
 усыхающих _____% (причины назначения _____);
 свежего сухостоя _____%;
 свежего ветровала 50 %;
 свежего бурелома 50 %;
 старого сухостоя _____%;
 старого ветровала _____%;
 старого бурелома _____%;

2.6. Полнота лесного насаждения после уборки деревьев, подлежащих рубке, составит 0
 Критическая полнота для данной категории лесных насаждений и преобладающей породы составляет 0.3

ЗАКЛЮЧЕНИЕ к инструментальному обследованию участка.

С целью предотвращения негативных процессов, снижения ущерба от их воздействия, назначено:

Участковое лесничество	Урочище (дача)	Квартал	Выдел	Площадь выдела, га	Лесопатологический выдел	Площадь лесопатологического выдела, га	Вид мероприятия	Площадь мероприятия, га	Породы	Доля выбираемой древесины по запасу, %	Рекомендуемый срок проведения мероприятия
1	2	3	4	5	6	7	8	9	10	11	12
Заречное		178	1	17.5	1	9.24	СРС	9.24	Ос	100	2023

РЕКОМЕНДАЦИИ по проведению мероприятий, не относящихся к мероприятиям по предупреждению распространения вредных организмов.
 Меры по обеспечению возобновления: Сохранение жизнеспособного подроста с последующим обследованием участков после проведения лесохозяйственных работ для определения способа лесовосстановления.

Дата проведения ЛПО 30.08.2023

Дата составления документа 20.09.2023

Исполнитель работ по проведению лесопатологического обследования:

Должность: Начальник отдела лесных отношений АУ «Управление Минприроды УР»

Черных Анатолий Евгеньевич Подпись А. Черных

Телефон 8 (3412) 52-81-05

Ведомость участков леса с выявленными несоответствиями таксационным описаниям

Субъект Российской Федерации _ Удмуртская Республика Лесничество Завьяловское

Участковое лесничество Заречное Урочище (лесная дача) нет

Год проведения лесоустройства	Номер квартала	Номер выдела	Площадь выдела, га	Целевое назначение лесов	Категория защитных лесов	ОЗУ	Источник данных	Номер лесопатологического выдела	Площадь лесопатологического выдела, га	Таксационная характеристика								Заложено пробных площадей				
										состав	порода	возраст, лет	средняя высота, м	средний диаметр, см	тип леса	полнота	бонитет	запас, куб. м/га	количество, шт.	Общая площадь, га		
1	2	3	4	5	6	7	8	9	10			12	13	14	15	16	17	18	19	20	21	
2014	178	1	17,5	Защитные леса	Зеленая зона		ТО	1	9,24		Ос	30	16	14	ЕЛП	0.7	1	140				
											Б	30	16	14								
											Лп	30	14	12								
								10E		Е	28	8	8		0.4			40				
							Ф	1	9,24		Ос	30	16	14	ЕЛП	0	1	140				
											Б	30	16	14								
											Лп	30	14	12								
											Е	28	8	8		0			40			

Условные обозначения:

ТО - таксационные описания

Ф - фактическая характеристика лесного насаждения

Исполнитель работ по проведению лесопатологического обследования:

Черных Анатолий Евгеньевич Подпись 

Дата составления документа 20.09.2014

Результаты
проведения лесопатологического обследования лесных
насаждений с использованием авиационных средств

Субъект Российской Федерации Удмуртская Республика
Лесничество Завьяловское
Участковое лесничество Заречное
Урочище (лесная дача) _____
Государственный и регистрационный знаки летательного аппарата №2112s3505170 и 034d725
Изготовитель, тип летательного аппарата ООО «Финко», Supercam S350
Серийный идентификационный номер воздушного судна _____
Дата вылета 19.07.2023 Местное время вылета 6:00-10:00 Пункт вылета Чужьялово
Время полета 2 часа

Номер квартала	Номер выдела	Номер лесопатологического выдела	Площадь лесопатологического выдела, га	Перечень таксационных выделов, входящих в лесопатологический выдел	Повреждаемая порода	Доля усыхающих и погибших деревьев, %								Степень повреждения полога, %		Тип распределения погибших деревьев (равномерное, групповое, куртинное, сплошное усыхание (повреждение))	Причины ослабления, повреждения	Назначенные мероприятия		
						усыхающие	свежий сухой той	старый сухой той	свежий ветро вал	свежий бурелом	старый ветро вал	старый бурелом	деформация	дерево магия	вид			площадь, га	Сроки проведения	
1	2	3	4	5	6	7	8	9	10	11	12	13	15	16	17	18	19	20	21	
200	1	1	9,24	1	Ос				50	50					сплошное		СРС	9,24	2023	

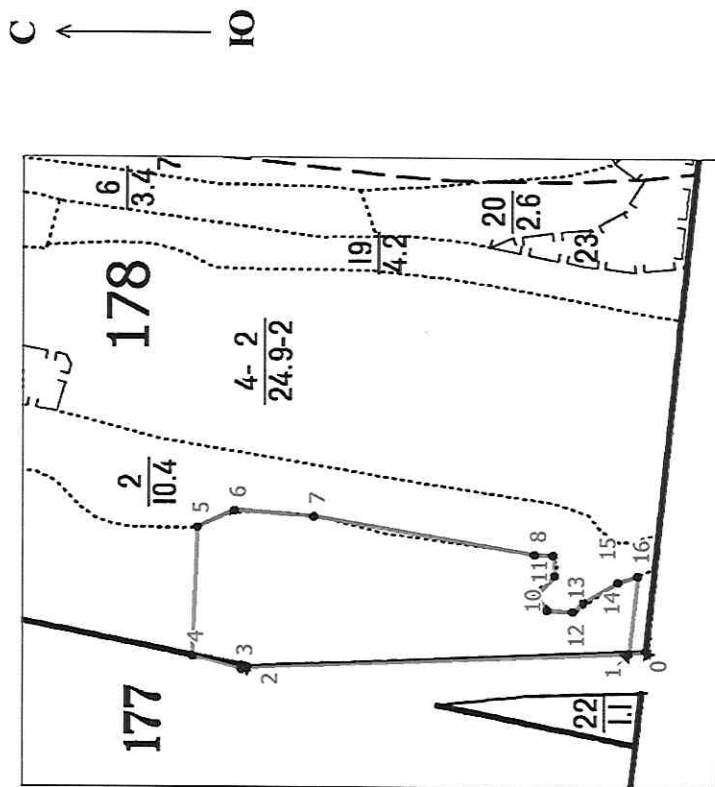
Исполнитель работ по проведению лесопатологического обследования:

Черных Анатолий Евгеньевич Подпись



Дата составления документа 19.07.2023

Абрис участка леса




Масштаб 1:10 000

- Условные обозначения:
- — — — — граница лесопатологического выдела
 - 1 — угловая точка, номер точки лесопатологического выдела
 - — — — — граница квартала

Пространственное размещение лесопатологических выделов
(включается в Акт при выделении лесопатологических выделов,
для указания пространственного расположения
поврежденных и погибших насаждений)

Номера точек	Координаты		Длина, м
0-1	56.868158	52.982271	23,8
1-2	56.868371	52.982228	519,98
2-3	56.87304	52.982121	3,68
3-4	56.873069	52.982092	69,27
4-5	56.873666	52.982411	171,39
5-6	56.873561	52.985215	54,6
6-7	56.873106	52.985549	106,99
7-8	56.87215	52.985376	302,25
8-9	56.869485	52.984437	25,15
9-10	56.86926	52.984401	27,37
10-11	56.869247	52.983953	36,02
11-12	56.869483	52.983549	25,48
12-13	56.869347	52.983213	34,6
13-14	56.869037	52.983173	18,78
14-15	56.868907	52.983369	53,85
15-16	56.868479	52.98378	28,18
16-1	56.868236	52.983909	103,61

Исполнитель работ по проведению лесопатологического обследования:

Черных Анатолий Евгеньевич Подпись 

Дата составления документа 20.03.2013

Завьяловское лесничество, Заречное участковое лесничество, квартал 178 выдел 1

Фото № 1



Фото № 2



30.08.2023 10:25
56.87225, 52.98231

Фото № 3

