

УТВЕРЖДАЮ:
Заместитель министра
природных ресурсов и охраны
окружающей среды Удмуртской Республики
Ю.А. Долматов
« 20 » сентября 2023 года

Акт
лесопатологического обследования № 2023-24-391
лесных насаждений Якшур - Бодьинского лесничества
Удмуртской Республики

Способ лесопатологического обследования: 1. Визуальный
2. Инструментальный

Участковое лесничество	Урочище (дача)	Квартал	Выдел	Площадь выдела, га	Лесопатологический выдел	Площадь лесопатологического выдела, га
Кекоранское		59	16	12,2	1	0,5

Лесопатологическое обследование проведено на общей площади: 0,5

Кадастровый номер участка: участок не предоставлен в постоянное (бессрочное) пользование, аренду (для участков, предоставленных в постоянное(бессрочное) пользование, аренду)

Документ о праве пользования:

(тип документа о праве пользования, дата, номер, вид разрешенного использования лесов)

Инструментальное (детальное) обследование лесных насаждений.

(раздел включается в акт в случае проведения лесопатологического обследования инструментальным способом)

2.1 Лесничество **Якшур-Бодьинское** Участковое лесничество **Кекоранское**
 Урочище(дача) **Квартал** 59 Выдел 16

Лесопатологический выдел **1** Площадь лесопатологического выдела **0,5**

Наличие ограничений или особенностей участка, влияющих на назначение СОМ:

(отметка о наличии ООПТ, ОЗУ, водоохранной зоны, радиоактивного загрязнения лесов, угрозы возникновения очагов вредных организмов или пожарной опасности в лесах).

2.2 Фактическая таксационная характеристика лесного насаждения соответствует (не соответствует) таксационному описанию (нужное подчеркнуть). Причины несоответствия:

Ведомость насаждений с выявленными несоответствиями таксационным описаниям приведена в приложении 1 к Акту

2.3 Состояние насаждений:

с нарушенной устойчивостью (средневзвешенная категория состояния $\geq 1,51 \leq 4,50$)

с утраченной устойчивостью (средневзвешенная категория состояния $\geq 4,51$)

устойчивое (средневзвешенная категория состояния $< 1,50$)

2.4. Причины ослабления, повреждения, средневзвешенная категория состояния насаждения: повреждение стволовыми вредителями, СКС **3,03**

Вид пожара	Порода	Состояние корневых лап		Состояние корневой шейки		Высушивание луба		Обугленность древесины более 1/3 высоты ствола	
		процент поврежденных огнем корней	процент деревьев с данным повреждением	Обугленность древесины корневой шейки по окружности (1/4;2/4;3/4;бол	процент деревьев с данным повреждением	по окружности и (1/4;2/4;3/4; болни3/4	процент деревьев с данным повреждением	по окружности ствола (менее 1/2; более 1/2)	процент деревьев с данным повреждением
1	2	3	4	5	6	7	8	9	10

2.4.1 Заселено (отработано) стволовыми вредителями:

Вид вредителя	Порода	Встречаемость заселенных деревьев, % от запаса породы	Встречаемость отработанных деревьев, % от запаса породы	Степень заселения лесного насаждения (слабая, средняя, сильная)
1	2	3	4	5
стволовые вредители	Е		46,9	
стволовые вредители	П		50,7	

2.4.3. Поражено болезнями:

Болезнь/возбудитель	Порода	Встречаемость, % от запаса насаждения	Степень поражения лесного насаждения (слабая, средняя, сильная)
1	2	3	4

2.5. Выборке подлежит 42,4% деревьев (указывается общий % запаса деревьев, подлежащий рубке, от общего запаса насаждения), в том числе:

без признаков ослабления причины ослабления _____
 ослабленных причины ослабления _____
 сильно ослабленных причины ослабления _____
 устоявшихся 0,0% причины назначения _____

снежного суходоя 0,0%
 снежного ветровала 0,0%
 снежного бурелома 0,0%

старого суходоя 42,4%
 старого ветровала 0,0%
 старого бурелома 0,0%

2.6. Полнота лесного насаждения после уборки деревьев, подлежащих рубке, составит 0,4

Критическая полнота для данной категории лесных насаждений и преобладающей породы составляет 0,5

ЗАКЛЮЧЕНИЕ к инструментальному обследованию участка.

С целью предотвращения негативных процессов, снижения от их воздействия назначено:

Участковое лесничество	Урочище (дача)	Квартал	Выдел	Площадь выдела, га	Лесонатологический выдел	Площадь лесонатологического выдела, га	Вид мероприятия	Площадь мероприятия, га	Породы	Доля выбираемой древесины по запасу, %	Рекомендуемый срок проведения мероприятия
1	2	3	4	5	6	7	8	9	10	11	12
Кекаранское		59	16	12,2	1	0,5	ССР	0,5	Е	31,1%	2023-2024
									П	11,3%	
									С	0,0%	
									Б	0,0%	
									Ос	0,0%	
									ОлЧ	0,0%	
									Л	0,0%	
									Д	0,0%	
									Я	0,0%	
									Кл	0,0%	
									Олс	0,0%	
									Ивд	0,0%	
Итого:										42,4%	

Ведомость временной пробной площади и абрис участка прилагаются (приложение 2 и 3 к Акту)

РЕКОМЕНДАЦИИ по проведению мероприятий, не относящихся к мероприятиям по предупреждению распространения вредных организмов.
 после окончания сплошной санитарной рубки обеспечить проведение мероприятий по восстановлению леса в соответствии с правилами лесовосстановления,
 соблюдать утвержденные в установленном порядке правила пожарной безопасности в лесах.

Дата проведения ЛПО 25.08.2023г.

Исполнитель работ по проведению лесонатологического обследования:

Директор Сельтвэс-филиал АУ УР "Удмуртлес"

Шилжев А.Д.

Инженер по лесопользованию Сельтвэс-филиал АУ УР "Удмуртлес"

Широбокова О.И.

Согласовано:

Руководитель ГКУ УР "Якшур - Бодьянское лесничество"

Первозчиков В.Н.

Дата составления документов: 13.09.2023

Телефон 8 (3412) 22-18-01

ВРЕМЕННАЯ ПРОБНАЯ ПЛОЩАДЬ № 1

1.1. Субъект Российской Федерации	Удмуртская Республика	Лесничество Якшур - Бодьинское		
Участковое лесничество	Кекоранское			
Квартал	59	Выдел 16	Площадь выдела	12,2
Лесопатологический выдел	1	Площадь лесопатологического выдела		0,5

1.2. Метод перече́та:

сплошной, ленты пере́чета, круговые площадки постоянного радиуса,

реласкопические площадки (нужное подчеркнуть).

Количество лент/площадок 1 шт. Размеры площадок (длина*ширина/радиус) ___ м

Размер временной пробной площади 0,5 га

1.3. Фактическая таксационная характеристика насаждения:

Состав	7Е2П1Б+ОС	Возраст	75 лет;	тип леса	ЕКС полнота	0,4
запас на га	167	кбм;	возобновление	10Е (20) 4м, 1,5 тыс. шт/га,	благонадежный	

1.4. Номер очага вредных организмов _____

Тип очага вредных организмов: эпизодический, хронический (нужное подчеркнуть).

Фаза развития очага вредных организмов: начальная, нарастания численности, собственно вспышка, кризис (нужное подчеркнуть).

1.5. Причина ослабления, повреждения насаждения и время:

стволовыми вредителями 2021-2022 год повреждения


Состояние насаждения: сильно ослабленное лесное насаждение

Средневзвешенная категория состояния насаждения: 3,03

1.6. Назначенные мероприятия: ССР

Исполнитель работ по проведению лесопатологического обследования:

Директор Селтылес-филиал АУ УР "Удмуртлес"


 Шилиев А.Д.

Инженер по лесопользованию Селтылес-филиал АУ УР "Удмуртлес"

 Широбокова О.И.

Согласовано:

Руководитель ГКУ УР "Якшур - Бодьинское лесничество"

 Перевозчиков В.Н.

Дата составления документа:

13.09.2023г.

Телефон 8 (3412) 22-18-01

Ступени толщины, см	Количество деревьев по категориям состояния, шт.																Всего			
	1		2		3		4		5		5(а,б,в)			5(г,д,е)			шт./куб.м	19	в том числе подлежит рубке, %	
	Н	З	Н	З	Н	З	Н	З	Н	З	Н	З	О	Н	З	О				
1	2	3	4	5	6	7	8	9	10	11	12	13	14	15	16	17	18	19	20	
8										0	0	0	0	0	0	0	0	0	#ДЕЛ/0!	
12										0	0	0	0	0	0	0	0	0	#ДЕЛ/0!	
16										0	3	0	0	0	0	0	3	10	1,6	30,00%
20		7								0	5	0	0	0	0	0	5	15	4,35	33,33%
24		12		3		2				0	12	0	0	0	0	0	12	29	13,34	41,38%
28		10		5		3				0	15	0	0	0	0	0	15	33	22,44	45,45%
32		9		4		2				0	10	0	0	0	0	0	10	25	23,5	40,00%
36		4		3		2				0	8	0	0	0	0	0	8	17	21,25	47,06%
40				1						0	5	0	0	0	0	0	5	6	9,6	83,33%
44										0	0	0	0	0	0	0	0	0	0	#ДЕЛ/0!
48										0	0	0	0	0	0	0	0	0	0	#ДЕЛ/0!
52										0	0	0	0	0	0	0	0	0	0	#ДЕЛ/0!
56										0	0	0	0	0	0	0	0	0	0	#ДЕЛ/0!
60										0	0	0	0	0	0	0	0	0	0	#ДЕЛ/0!
64										0	0	0	0	0	0	0	0	0	0	#ДЕЛ/0!
68										0	0	0	0	0	0	0	0	0	0	#ДЕЛ/0!
72										0	0	0	0	0	0	0	0	0	0	#ДЕЛ/0!
Итого, шт.		50	0	18	0	9	0	0	0	0	58	0	0	0	0	0	58	135		
Итого, куб. м		29	0	14	0	7	0	0	0	0	45	0	0	0	0	0	45		96	
Итого, % от запаса по породе		30,4%	0,0%	15,1%	0,0%	7,6%	0,0%	0,0%	0,0%	0,0%	46,9%	0,0%	0,0%	0,0%	0,0%	0,0%	46,9%	100,0%		46,9%

Ступени толщины, см	Количество деревьев по категориям состояния, шт.																Всего			
	1		2		3		4		5		5(а,б,в)			5(г,д,е)			шт./куб.м	19	в том числе подлежит рубке, %	
	Н	З	Н	З	Н	З	Н	З	Н	З	Н	З	О	Н	З	О				
1	2	3	4	5	6	7	8	9	10	11	12	13	14	15	16	17	18	19	20	
8										0	0	0	0	0	0	0	0	0	0	#ДЕЛ/0!
12										0	0	0	0	0	0	0	0	0	0	#ДЕЛ/0!
16										0	0	0	0	0	0	0	0	0	0	#ДЕЛ/0!
20		3		3		1				0	0	0	0	0	0	0	0	7	1,82	0,00%
24		5		2		1				0	1	0	0	0	0	0	1	9	3,78	11,11%
28		4		2		3				0	2	0	0	0	0	0	2	11	6,71	18,18%
32		3		1		1				0	4	0	0	0	0	0	4	9	7,38	44,44%
36		1								0	7	0	0	0	0	0	7	8	8,56	87,50%
40										0	3	0	0	0	0	0	3	3	3,9	100,00%
44										0	0	0	0	0	0	0	0	0	0	#ДЕЛ/0!
48										0	0	0	0	0	0	0	0	0	0	#ДЕЛ/0!
52										0	0	0	0	0	0	0	0	0	0	#ДЕЛ/0!
56										0	0	0	0	0	0	0	0	0	0	#ДЕЛ/0!
60										0	0	0	0	0	0	0	0	0	0	#ДЕЛ/0!
64										0	0	0	0	0	0	0	0	0	0	#ДЕЛ/0!
68										0	0	0	0	0	0	0	0	0	0	#ДЕЛ/0!
72										0	0	0	0	0	0	0	0	0	0	#ДЕЛ/0!
Итого, шт.		16	0	8	0	6	0	0	0	0	17	0	0	0	0	0	17	47		
Итого, куб. м		9	0	4	0	3	0	0	0	0	16	0	0	0	0	0	16		32	
Итого, % от запаса по породе		27,5%	0,0%	11,4%	0,0%	10,4%	0,0%	0,0%	0,0%	0,0%	50,7%	0,0%	0,0%	0,0%	0,0%	0,0%	50,7%	100,0%		100,0%

Порода: Б средневзвешенная категория состояния

Ступени толщины, см	Количество деревьев по категориям состояния, шт.																Всего		в том числе подлежит рубке, %	
	1		2		3		4		5		5(а,б,в)			5(г,д,е)			шт./куб.м	19		
	Н	З	Н	З	Н	З	Н	З	Н	З	Н	З	О	Н	З	О				
1	2	3	4	5	6	7	8	9	10	11	12	13	14	15	16	17	18	19	20	
8										0	0	0	0	0	0	0	0	0	#ДЕЛ/0!	
12										0	0	0	0	0	0	0	0	0	#ДЕЛ/0!	
16										0	0	0	0	0	0	0	0	0	#ДЕЛ/0!	
20										0	0	0	0	0	0	0	0	0	#ДЕЛ/0!	
24	1									0	0	0	0	0	0	0	0	1	0,39	0
28	2									0	0	0	0	0	0	0	0	2	1,12	0
32	3		2		1					0	0	0	0	0	0	0	0	6	4,62	0
36	4		1							0	0	0	0	0	0	0	0	5	5,1	0
40			1							0	0	0	0	0	0	0	0	1	1,31	0
44	1									0	0	0	0	0	0	0	0	1	1,65	0
48										0	0	0	0	0	0	0	0	0	0	#ДЕЛ/0!
52										0	0	0	0	0	0	0	0	0	0	#ДЕЛ/0!
56										0	0	0	0	0	0	0	0	0	0	#ДЕЛ/0!
60										0	0	0	0	0	0	0	0	0	0	#ДЕЛ/0!
64										0	0	0	0	0	0	0	0	0	0	#ДЕЛ/0!
68										0	0	0	0	0	0	0	0	0	0	#ДЕЛ/0!
72										0	0	0	0	0	0	0	0	0	0	#ДЕЛ/0!
Итого, шт.	11	0	4	0	1	0	0	0	0	0	0	0	0	0	0	0	0	16		
Итого, куб. м	10	0	4	0	1	0	0	0	0	0	0	0	0	0	0	0	0	14		
Итого, % от запаса по породе	67,3%	0,0%	27,3%	0,0%	5,4%	0,0%	0,0%	0,0%	0,0%	0,0%	0,0%	0,0%	0,0%	0,0%	0,0%	0,0%	0,0%	100,0%		0,0%

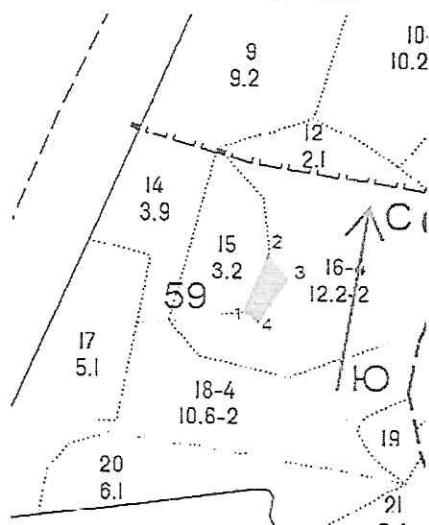
Порода: Ос средневзвешенная категория состояния

Ступени толщины, см	Количество деревьев по категориям состояния, шт.																Всего		в том числе подлежит рубке, %	
	1		2		3		4		5		5(а,б,в)			5(г,д,е)			шт./куб.м	19		
	Н	З	Н	З	Н	З	Н	З	Н	З	Н	З	О	Н	З	О				
1	2	3	4	5	6	7	8	9	10	11	12	13	14	15	16	17	18	19	20	
8										0	0	0	0	0	0	0	0	0	0	#ДЕЛ/0!
12										0	0	0	0	0	0	0	0	0	0	#ДЕЛ/0!
16										0	0	0	0	0	0	0	0	0	0	#ДЕЛ/0!
20										0	0	0	0	0	0	0	0	0	0	#ДЕЛ/0!
24										0	0	0	0	0	0	0	0	0	0	#ДЕЛ/0!
28										0	0	0	0	0	0	0	0	0	0	#ДЕЛ/0!
32			1							0	0	0	0	0	0	0	0	1	0,86	0
36										0	0	0	0	0	0	0	0	0	0	#ДЕЛ/0!
40			1							0	0	0	0	0	0	0	0	1	1,49	0
44										0	0	0	0	0	0	0	0	0	0	#ДЕЛ/0!
48										0	0	0	0	0	0	0	0	0	0	#ДЕЛ/0!
52										0	0	0	0	0	0	0	0	0	0	#ДЕЛ/0!
56										0	0	0	0	0	0	0	0	0	0	#ДЕЛ/0!
60										0	0	0	0	0	0	0	0	0	0	#ДЕЛ/0!
64										0	0	0	0	0	0	0	0	0	0	#ДЕЛ/0!
68										0	0	0	0	0	0	0	0	0	0	#ДЕЛ/0!
72										0	0	0	0	0	0	0	0	0	0	#ДЕЛ/0!
Итого, шт.	0	0	2	0	0	0	0	0	0	0	0	0	0	0	0	0	0	2		
Итого, куб. м	0	0	2	0	0	0	0	0	0	0	0	0	0	0	0	0	0	2		
Итого, % от запаса по породе	0,0%	0,0%	#####	0,0%	0,0%	0,0%	0,0%	0,0%	0,0%	0,0%	0,0%	0,0%	0,0%	0,0%	0,0%	0,0%	0,0%	100,0%		0,0%

Абрис участка леса

Якшур - Бодьинское лесничество, Кекоранское участковое лесничество,
квартал 59, выдел 16, площадь 0,50

Масштаб 1: 10000



№ квартала	№ выдела	№ лесопатологического выдела	Размер ленты (круговой площадки) пересчета				Координаты начала, конца поворотных точек лент	пересчета/центров круговых площадок пересчета
			длина, м	ширина, м	радиус, м	площадь, га		
59	16	1				0,50		

Пространственное размещение лесопатологических выделов
(включается в Акт выделении лесопатологических выделов, для указания
пространственного расположения поврежденных и погибших насаждений)

Номера точек	Координаты	Длина, м
1-2	57.29422 52.50692	118
2-3	57.29522 52.50768	61
3-4	57.29469 52.50827	99

Номера точек	Координаты	Длина, м
4-1	57.29394 52.50737	41

Исполнитель работ по проведению лесопатологического обследования:

Директор Селтылес-филиал АУ УР "Удмуртлес"

Шиляев А.Д.

Инженер по лесопользованию Селтылес-филиал АУ УР "Удмуртлес"

Широбоква О.И.

Согласовано:

Руководитель ГКУ УР "Якшур - Бодьинское лесничество"

Перевозчиков В.Н.

Дата составления документа:

13.09.2021

Телефон 8 (3412) 22-18-01

Якшур-Бодьинское лесничество, Кекоранское участковое лесничество,
квартал 59 выдел 16

Фото № 1



N 57.29460 /E 52.50735

Дата обследования: 25.08.2023г.

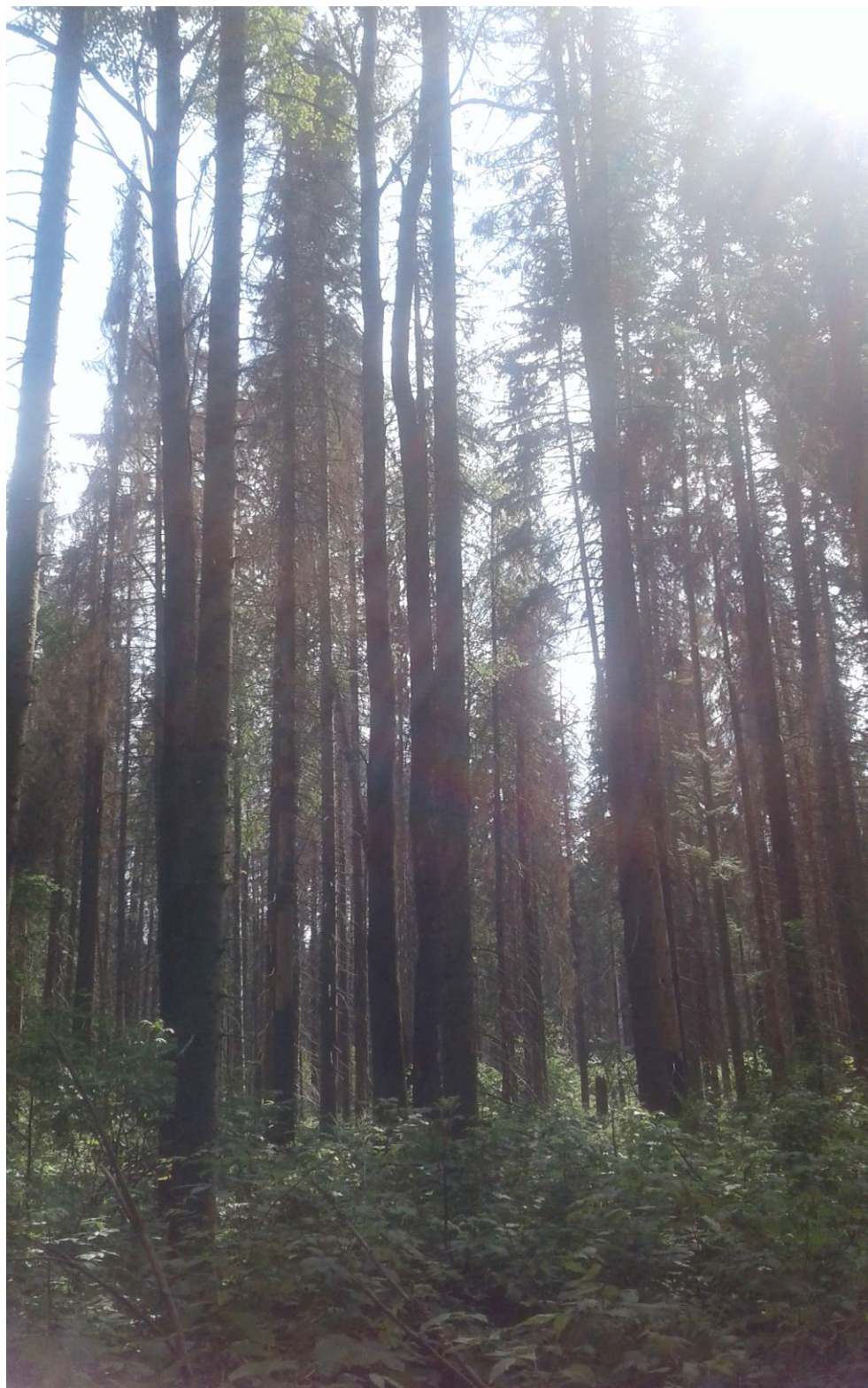
Фото № 2



N 57.29475 / E52.50752

Дата обследования: 25.08.2023г.

Фото № 3



N 57.29417 /E 52.50733

Дата обследования: 25.08.2023г.

Фото № 4



№ 57.29473 /Е 52.50770

Дата обследования: 25.08.2023г.