

УТВЕРЖДАЮ:  
 Министр  
 природных ресурсов и охраны  
 окружающей среды Удмуртской Республики  
 Д.Н.Удалов  
 « 14 » декабря 2022 года

Акт обследования аварийных деревьев № 158  
 Лесных насаждений Яганского лесничества  
 Удмуртской Республики

Место проведения

Участковое лесничество	Урочище (дача)	Квартал (кварталы)	Выдел (выделы)
-	-	322	4

Перечетная ведомость  
 аварийных деревьев, назначаемых в рубку

№ дерева	Координаты	Порода	Высота, м	Диаметр, см	Запас, куб. м	Структурные изъяны, характеризующие аварийность дерева	Сроки проведения мероприятия
1	2	3	4	5	6	7	8
1	56.51704 - 53.22257	Е	15,5	16	0,16	СЛОМ ствола сухобочины, трещины, усохший скелет ветвей, наклон более 10 °	2022-2023
2	56.51703 - 53.22255	Е	25,7	40	1,6	сухобочины, трещины, усохший скелет ветвей, наклон более 10 °	2022-2023
3	56.51706 - 53.22256	Е	23,8	32	0,94	сухобочины, трещины, усохший скелет ветвей, наклон более 10 °	2022-2023
4	56.51707 - 53.22257	Е	24,7	36	1,25	сухобочины, трещины, усохший скелет ветвей, наклон более 10 °	2022-2023
5	56.51709 - 53.22258	Е	24,8	36	1,25	сухобочины, трещины, усохший скелет ветвей, наклон более 10 °	2022-2023
6	56.51709 - 53.22260	Е	23,8	32	0,94	сухобочины, трещины, усохший скелет ветвей, наклон более 10 °	2022-2023

7	56.51710 - 53.22261	E	22,1	28	0,68	сухобочины,трещины,усохший скелет ветвей,наклон более 10 °	2022-2023
8	56.517230, 53.222464	E	24,5	36	1,25	сухобочины,трещины,усохший скелет ветвей,наклон более 10 °	2022-2023
9	56.517218, 53.222464	E	18,6	20	0,29	сухобочины,трещины,усохший скелет ветвей,наклон более 10 °	2022-2023
10	56.517112, 53.222336	E	15,4	16	0,16	сухобочины,трещины,усохший скелет ветвей,наклон более 10 °	2022-2023
11	56.517026, 53.222346	E	16,1	16	0,16	сухобочины,трещины,усохший скелет ветвей,наклон более 10 °	2022-2023
12	56.517206, 53.222497	E	16,2	16	0,16	сухобочины,трещины,усохший скелет ветвей,наклон более 10 °	2022-2023
13	56.517100, 53.222561	E	24,9	36	1,25	сухобочины,трещины,усохший скелет ветвей,наклон более 10 °	2022-2023
14	56.517044, 53.222314	E	25	36	1,25	сухобочины,трещины,усохший скелет ветвей,наклон более 10 °	2022-2023
15	56.516952, 53.222314	E	25,1	36	1,25	сухобочины,трещины,усохший скелет ветвей,наклон более 10 °	2022-2023
16	56.516872, 53.222336	E	23,8	32	0,94	сухобочины,трещины,усохший скелет ветвей,наклон более 10 °	2022-2023
17	56.517064, 53.222491	E	23,7	32	0,94	сухобочины,трещины,усохший скелет ветвей,наклон более 10 °	2022-2023
18	56.517150, 53.222529	E	18,7	20	0,29	сухобочины,трещины,усохший скелет ветвей,наклон более 10 °	2022-2023

19	56.517082, 53.222464	E	20,2	24	0,46	сухобочины, трещины, усохший скелет ветвей, наклон более 10 °	2022-2023
20	56.517038, 53.222277	E	20,4	20	0,29	сухобочины, трещины, усохший скелет ветвей, наклон более 10 °	2022-2023
21	56.516964, 53.222261	E	21,1	24	0,46	сухобочины, трещины, усохший скелет ветвей, наклон более 10 °	2022-2023
22	56.517082, 53.222582	E	20,6	24	0,46	сухобочины, трещины, усохший скелет ветвей, наклон более 10 °	2022-2023
23	56.517002, 53.222379	E	24,7	36	1,25	сухобочины, трещины, усохший скелет ветвей, наклон более 10 °	2022-2023
24	56.517067, 53.222502	E	25,2	32	0,94	сухобочины, трещины, усохший скелет ветвей, наклон более 10 °	2022-2023
итого					19		

Исполнитель работ по проведению обследования аварийных деревьев:

Руководитель ГКУ УР "Лесничество им. Б.К. Филимонова"

Инженер по охране и защите леса ГКУ УР "Лесничество им. Б.К. Филимонова"

Мастер леса ГКУ УР "Лесничество им. Б.К. Филимонова"

Козлов А.С.

Алексеева М.В.

Ивашкин Д.М.

#### ЗАКЛЮЧЕНИЕ

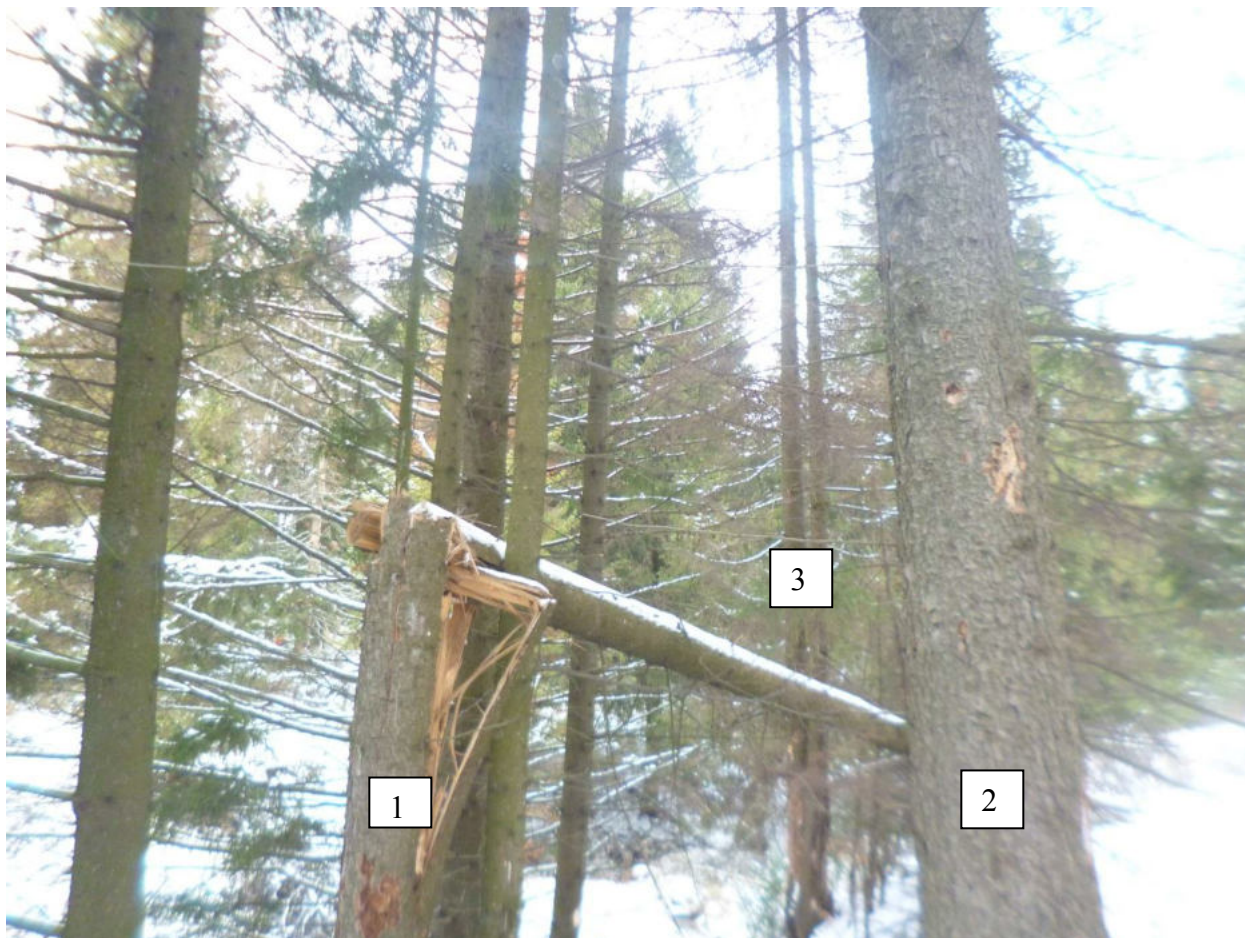
С целью предотвращения негативных процессов или снижения ущерба от их воздействия \_\_\_\_\_

Дата обследования: 05.12.2022 г.

Дата составления документа: 07.12.2022 г.

Квартал 322 выдел 4 Яганского лесничества.

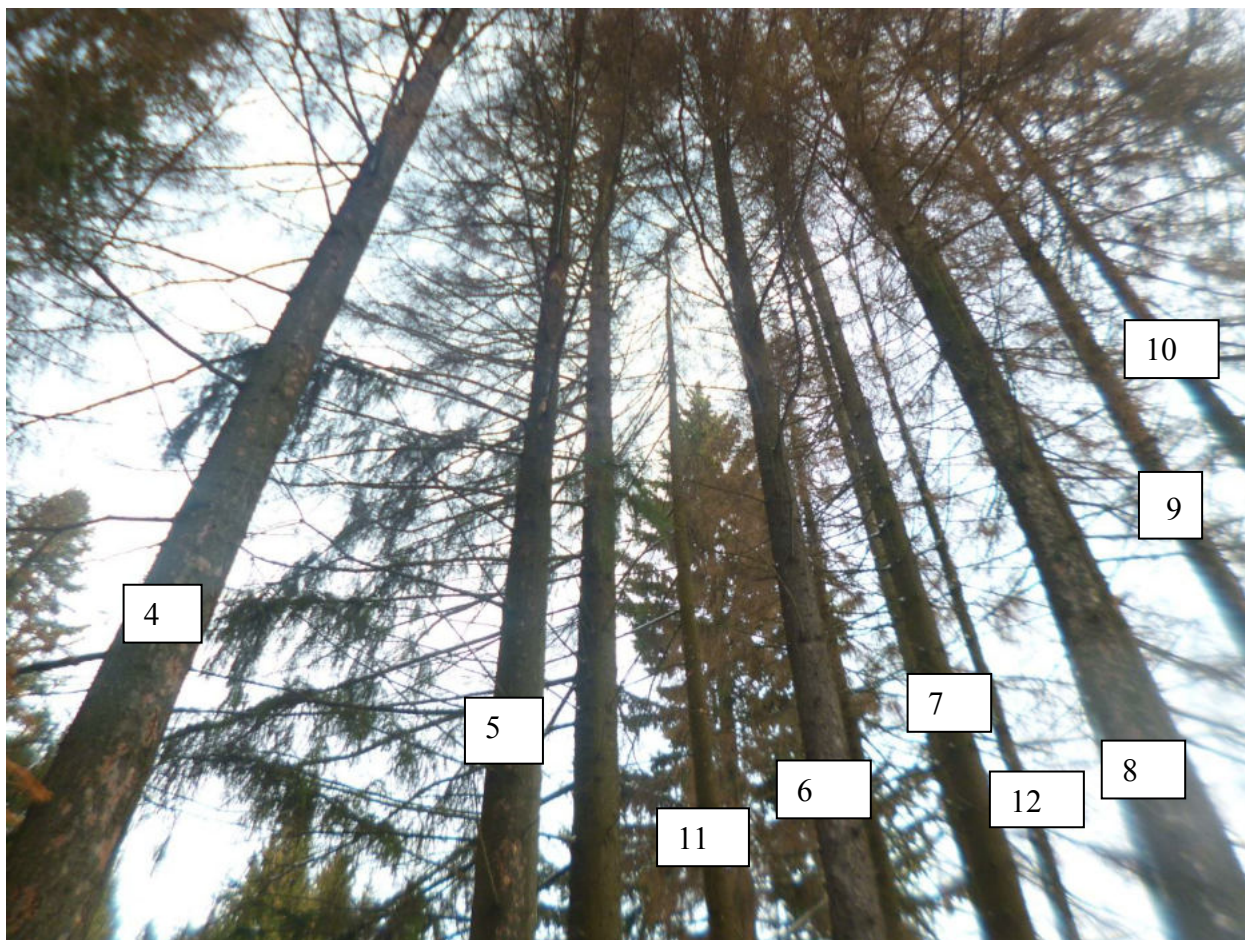
Фото № 1



Условные обозначения: Дерево породы Ель : 1- 56.51704 53.22257, 2- 56.51703 53.22255, 3 - 56.51706 53.22256

Дата: 05.12.2022 г.

Фото № 2



Условные обозначения : деревья породы Ель 4-56.51707 - 53.22257, 5-56.51709 - 53.22258, 6-56.51709 - 53.22260, 7-56.51710 - 53.22261, 8-56.517230, 53.222464, 9-56.517218, 53.222464, 10-56.517112, 53.222336, 11-56.517026, 53.222346, 12-56.517206, 53.222497

Дата: 05.12.2022 г.

Фото № 3



Условные обозначения: деревья породы Ель : 13-56.517100, 53.222561, 14-56.517044, 53.222314, 15-56.516952, 53.222314, 16-56.516872, 53.222336, 17-56.517064, 53.222491, 18-56.517150, 53.222529, 19-56.517082, 53.222464, 20-56.517038, 53.222277

Дата: 05.12.2022 г.

Фото № 4



Условные обозначения: деревья породы Ель: 21-56.516964, 53.222261, 22-56.517082, 53.222582

Дата: 05.12.2022 г.



Условные обозначения: деревья породы Ель: 23-56.517002, 53.222379, 24-56.517067, 53.222502

Дата: 05.12.2022 г.