

УТВЕРЖДАЮ:
 Министр
 природных ресурсов и охраны
 окружающей среды Удмуртской Республики
 Д.Н. Удалов
 « 14 » апреля 2022 года

Акт обследования аварийных деревьев № 149
 Лесных насаждений Яганского лесничества
 Удмуртской Республики

Место проведения

Участковое лесничество	Урочище (дача)	Квартал (кварталы)	Выдел (выделы)
-		414	26

Перечетная ведомость
 аварийных деревьев, назначаемых в рубку

№ дерева	Координаты	Порода	Высота, м	Диаметр, см	Запас, куб. м	Структурные изъяны, характеризующие аварийность дерева	Сроки проведения мероприятия
1	2	3	4	5	6	7	8
1	56.439490, 53.235516	П	13,5	12	0,08	сухобочины, трещины, у сохший скелет ветвей, наклон более 10 °	2022-2023
2	56.439698, 53.235349	П	14,1	16	0,16	сухобочины, трещины, у сохший скелет ветвей, наклон более 10 °	2022-2023
3	56.439490, 53.235414	П	14,2	16	0,16	сухобочины, трещины, у сохший скелет ветвей, наклон более 10 °	2022-2023
4	56.439366, 53.235516	П	14,2	16	0,16	сухобочины, трещины, у сохший скелет ветвей, наклон более 10 °	2022-2023
5	56.439330, 53.235419	П	14,1	16	0,16	сухобочины, трещины, у сохший скелет ветвей, наклон более 10 °	2022-2023
6	56.439315, 53.235542	П	14,6	16	0,16	сухобочины, трещины, у сохший скелет ветвей, наклон более 10 °	2022-2023
7	56.439241, 53.235371	П	14,2	16	0,16	сухобочины, трещины, у сохший скелет ветвей, наклон более 10 °	2022-2023

8	56.439173, 53.235489	П	14,1	16	0,16	сухобочины,трещины,у сохший скелет ветвей,наклон более 10 °	2022-2023
9	56.439111, 53.235414	П	14,2	16	0,16	сухобочины,трещины,у сохший скелет ветвей,наклон более 10 °	2022-2023
10	56.439063, 53.235473	П	14,4	20	0,28	сухобочины,трещины,у сохший скелет ветвей,наклон более 10 °	2022-2023
11	56.439016, 53.235403	П	14,6	20	0,28	сухобочины,трещины,у сохший скелет ветвей,наклон более 10 °	2022-2023
12	56.438995, 53.235312	П	14,8	20	0,28	сухобочины,трещины,у сохший скелет ветвей,наклон более 10 °	2022-2023
13	56.438942, 53.235269	П	14,9	20	0,28	сухобочины,трещины,у сохший скелет ветвей,наклон более 10 °	2022-2023
14	56.438968, 53.235333	П	14,1	20	0,28	сухобочины,трещины,у сохший скелет ветвей,наклон более 10 °	2022-2023
15	56.439001, 53.235242	П	14,2	20	0,28	сухобочины,трещины,у сохший скелет ветвей,наклон более 10 °	2022-2023
16	56.439093, 53.235446	П	14,1	20	0,28	сухобочины,трещины,у сохший скелет ветвей,наклон более 10 °	2022-2023
17	56.439760, 53.235242	П	14,6	20	0,28	сухобочины,трещины,у сохший скелет ветвей,наклон более 10 °	2022-2023
18	56.439793, 53.235145	П	15,1	20	0,28	сухобочины,трещины,у сохший скелет ветвей,наклон более 10 °	2022-2023
19	56.439686, 53.235462	П	15,2	20	0,28	сухобочины,трещины,у сохший скелет ветвей,наклон более 10 °	2022-2023
20	56.439573, 53.235483	П	14,9	20	0,28	сухобочины,трещины,у сохший скелет ветвей,наклон более 10 °	2022-2023
21	56.439520, 53.235365	П	15,3	20	0,28	сухобочины,трещины,у сохший скелет ветвей,наклон более 10 °	2022-2023
22	56.439452, 53.235451	П	19,1	24	0,44	сухобочины,трещины,у сохший скелет ветвей,наклон более 10 °	2022-2023

23	56.439381, 53.235494	П	19,2	24	0,44	сухобочины,трещины,у сохший скелет ветвей,наклон более 10 °	2022-2023
24	56.439318, 53.235408	П	19,3	24	0,44	сухобочины,трещины,у сохший скелет ветвей,наклон более 10 °	2022-2023
25	56.439567, 53.235553	П	19,5	24	0,44	сухобочины,трещины,у сохший скелет ветвей,наклон более 10 °	2022-2023
26	56.439268, 53.235510	П	19,8	24	0,44	сухобочины,трещины,у сохший скелет ветвей,наклон более 10 °	2022-2023
27	56.439262, 53.235564	П	19,9	24	0,44	сухобочины,трещины,у сохший скелет ветвей,наклон более 10 °	2022-2023
28	56.439209, 53.235403	П	19,1	24	0,44	сухобочины,трещины,у сохший скелет ветвей,наклон более 10 °	2022-2023
29	56.439200, 53.235537	П	19,2	24	0,44	сухобочины,трещины,у сохший скелет ветвей,наклон более 10 °	2022-2023
30	56.439345, 53.235521	П	20,1	28	0,64	сухобочины,трещины,у сохший скелет ветвей,наклон более 10 °	2022-2023
31	56.438948, 53.235435	П	20,2	28	0,64	сухобочины,трещины,у сохший скелет ветвей,наклон более 10 °	2022-2023
32	56.439004, 53.235516	П	20,6	28	0,64	сухобочины,трещины,у сохший скелет ветвей,наклон более 10 °	2022-2023
33	56.439037, 53.235382	П	20,3	28	0,64	сухобочины,трещины,у сохший скелет ветвей,наклон более 10 °	2022-2023
34	56.439134, 53.235510	П	21,7	32	0,86	сухобочины,трещины,у сохший скелет ветвей,наклон более 10 °	2022-2023
35	56.439244, 53.235591	П	21,9	32	0,86	сухобочины,трещины,у сохший скелет ветвей,наклон более 10 °	2022-2023

36	56.439363, 53.235618	П	21,7	32	0,86	сухобочины, трещины, у сохший скелет ветвей, наклон более 10 °	2022-2023
37	56.439502, 53.235569	П	21,3	32	0,86	сухобочины, трещины, у сохший скелет ветвей, наклон более 10 °	2022-2023
38	56.439386, 53.235424	П	21,6	32	0,86	сухобочины, трещины, у сохший скелет ветвей, наклон более 10 °	2022-2023
39	56.439458, 53.235553	П	22,8	36	1,1	сухобочины, трещины, у сохший скелет ветвей, наклон более 10 °	2022-2023
40	56.439265, 53.235559	П	22,9	36	1,1	сухобочины, трещины, у сохший скелет ветвей, наклон более 10 °	2022-2023
41	56.439692, 53.235542	П	23,5	40	1,36	сухобочины, трещины, у сохший скелет ветвей, наклон более 10 °	2022-2023

итого

19

Исполнитель работ по проведению обследования аварийных деревьев:

Руководитель ГКУ УР "Лесничество им. Б.К. Филимонова"
Инженер по охране и защите леса ГКУ УР "Лесничество им. Б.К. Филимонова"
Мастер леса ГКУ УР "Лесничество им. Б.К. Филимонова"

Козлов А.С.
Алексеева М.В.
Ивашкин Д.М.

ЗАКЛЮЧЕНИЕ

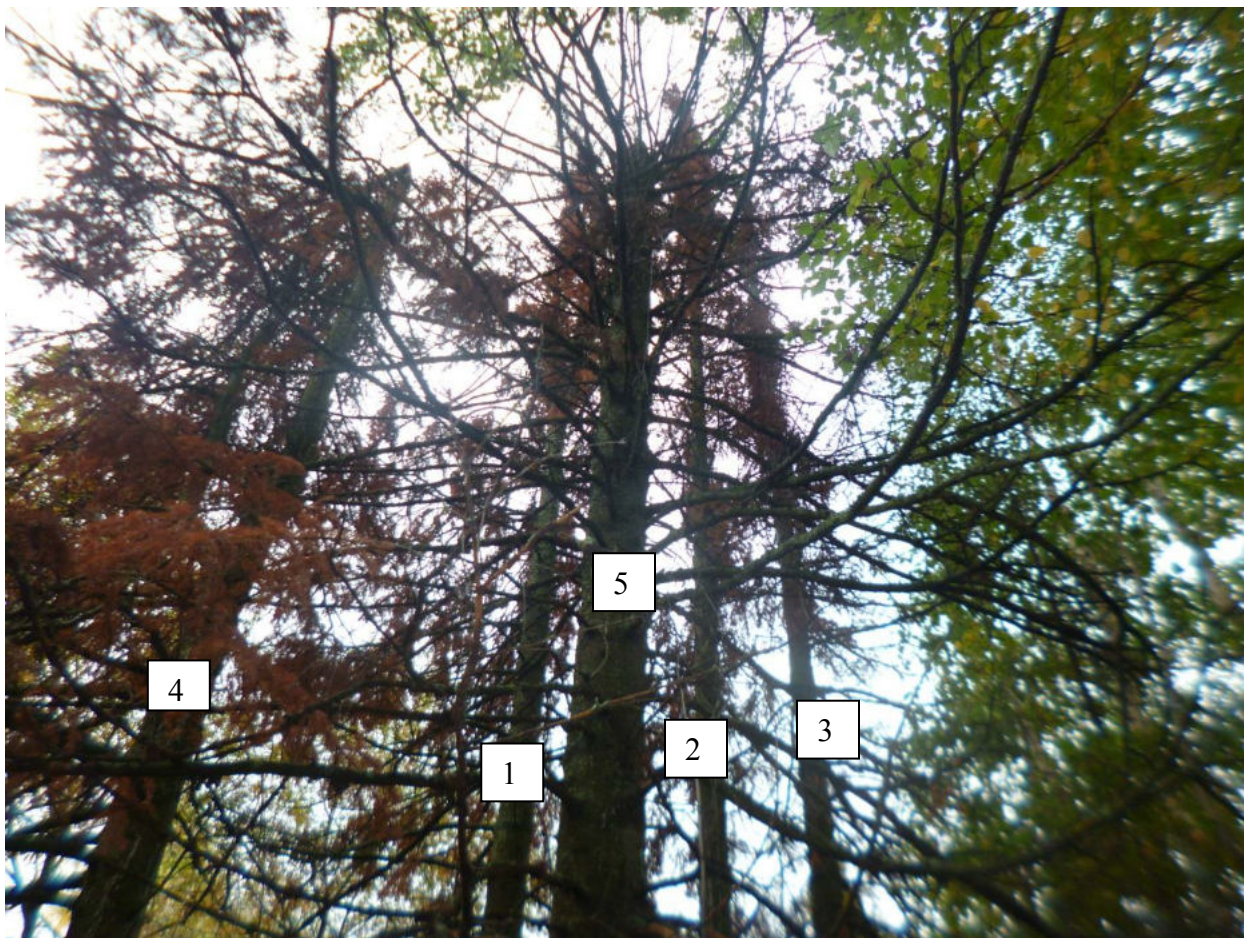
С целью предотвращения негативных процессов или снижения ущерба от их
воздействия _____

Дата обследования : 27.09.2022г.

Дата составления документа : 28.09.2022г.

Квартал 414 выдел 26 Яганское лесничество

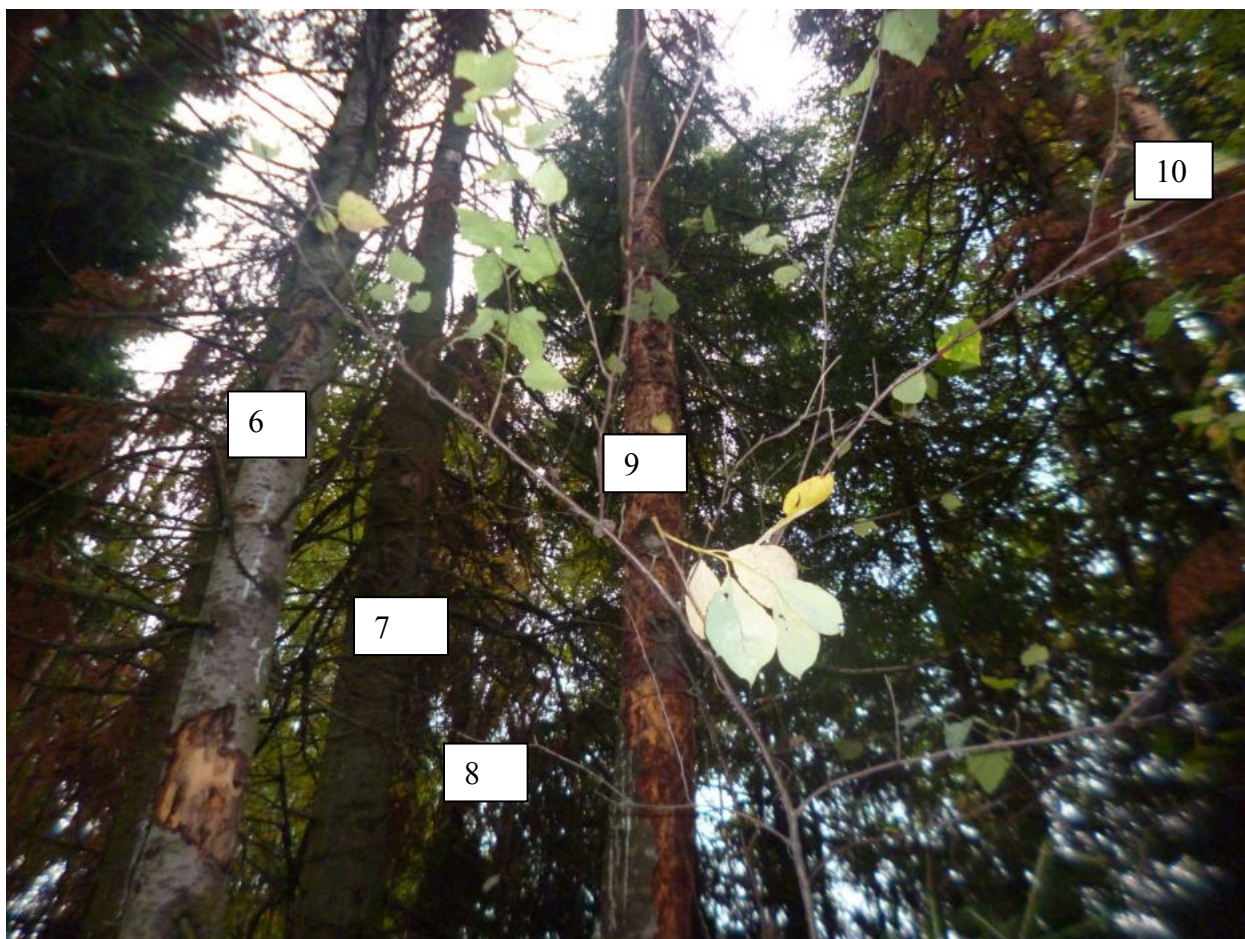
Фото № 1



Условные обозначения: Дерево породы пихта : 1-56.439490, 53.235516, 2-56.439698, 53.235349, 3- 56.439490, 53.235414, 4- 56.439366, 53.235516, 5- 56.439330, 53.235419

Дата:27.09.22 г.

Фото № 2



Условные обозначения : деревья породы пихта 6- 56.439315, 53.235542, 7- 56.439241, 53.235371, 8- 56.439173, 53.235489, 9- 56.439111, 53.235414, 10- 56.439063, 53.235473

Дата: 27.09.2022 г.

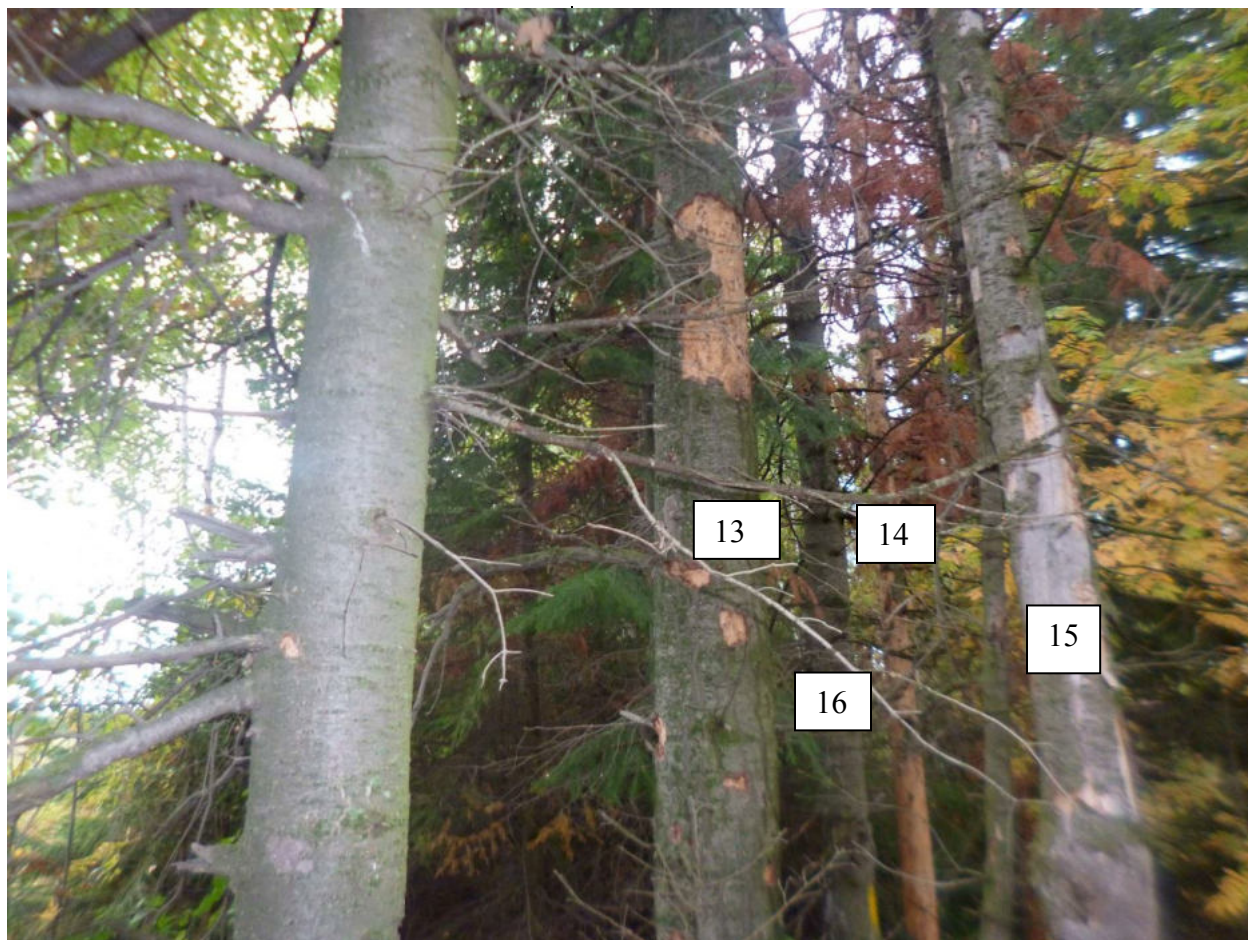
Фото № 3



Условные обозначения : деревья породы пихта : 11-56.439016, 53.235403, 12-56.438995, 53.235312

Дата: 27.09.2022 г.

Фото № 4



Условные обозначения : деревья породы пихта: 13-56.438942, 53.235269, 14-56.438968, 53.235333
15-56.439001, 53.235242, 16-56.439093, 53.235446

Дата: 27.09.2022 г.

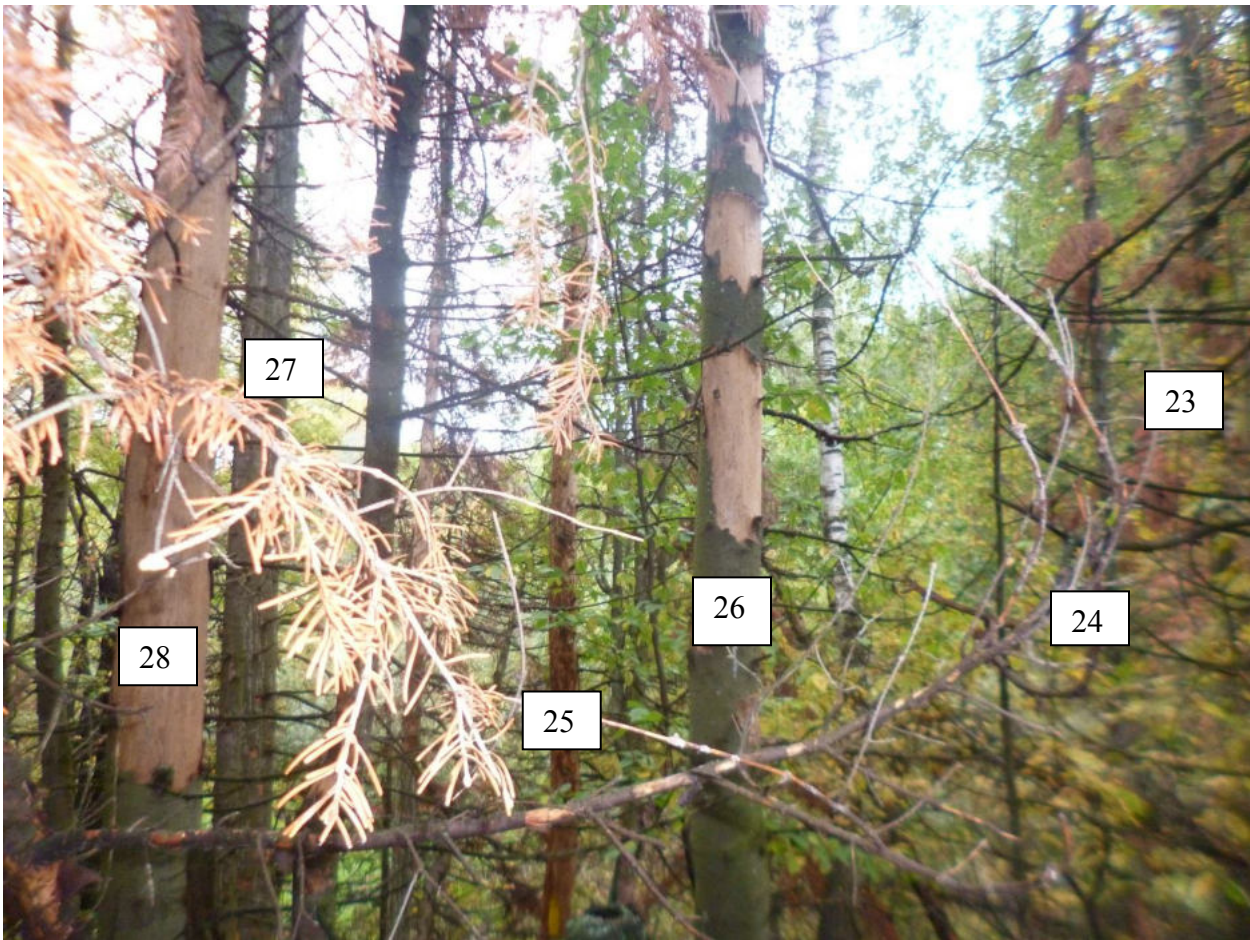
Фото № 5



Условные обозначения : деревья породы пихта: 17-56.439760, 53.235242. 18-56.439793, 53.235145
19-56.439686, 53.235462. 20-56.439573, 53.235483.21-56.439520, 53.235365.22- 56.439452, 53.235451

Дата: 27.09.2022 г.

Фото № 6



Условные обозначения : деревья породы пихта: 23-56.439381, 53.235494. 24-56.439318, 53.235408
25- 56.439567, 53.235553. 26-56.439268, 53.235510, 27-56.439262, 53.235564, 28- 56.439209, 53.235403

Дата: 27.09.2022 г.

Фото № 7



Условные обозначения : деревья породы пихта: 29 56.439268, 53.235510, 30- 56.439262, 53.235564

Дата: 27.09.2022 г.

Фото № 8



Условные обозначения : деревья породы пихта: 31- 56.439345, 53.235521, 32- 56.438948, 53.235435
Дата: 27.09.2022 г.

Фото № 9



Условные обозначения : деревья породы пихта: 33- 56.439004, 53.235516
34- 56.439037, 53.235382

Дата: 27.09.2022г.

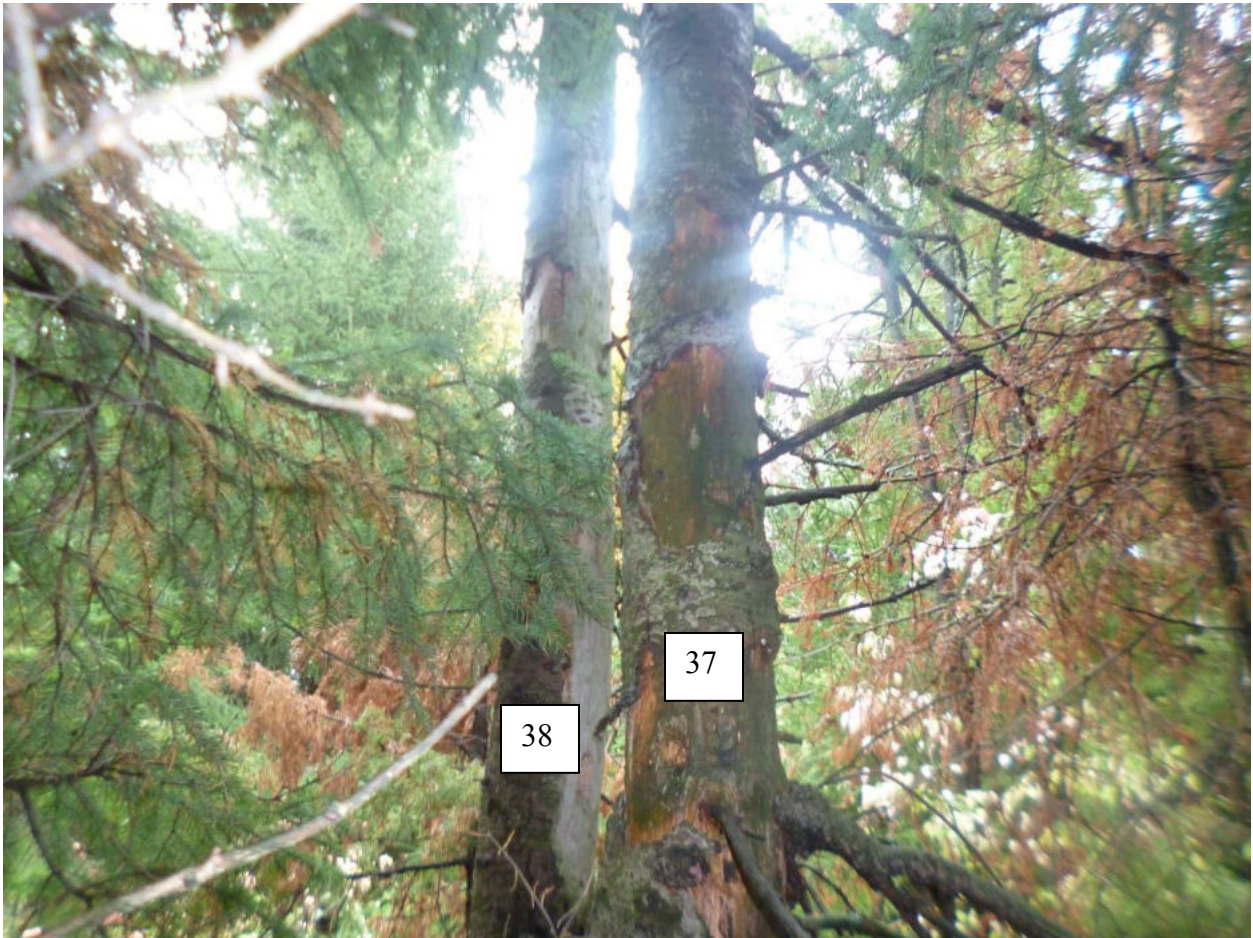
Фото № 10



Условные обозначения : деревья породы пихта: 35- 56.439244, 53.235591
36- 56.439363, 53.235618

Дата: 27.09.2022г.

Фото № 11



Условные обозначения : деревья породы пихта:37- 56.439502, 53.235569
38-56.439386, 53.235424

Дата: 27.09.2022г.

Фото № 12



Условные обозначения : деревья породы пихта:39- 56.439458, 53.235553
40- 56.439265, 53.235559

Дата: 27.09.2022г.

Фото № 13



Условные обозначения: деревья породы пихта:41- 56.439692, 53.235542

Дата: 27.09.2022г.