

УТВЕРЖДАЮ:
Министр
природных ресурсов и охраны
окружающей среды Удмуртской Республики
Д.Н. Удалов
« 20 » февраля 2023 года

Акт
лесопатологического обследования № 2023-24-45
лесных насаждений Якшур - Бодьинского лесничества
Удмуртской Республики

Способ лесопатологического обследования: 1. Визуальный

2. Инструментальный

Участковое лесничество	Урочище (дача)	Квартал	Выдел	Площадь выдела, га	Лесопатологический выдел	Площадь лесопатологического выдела, га
Чуровское		26	2	9,4		
					1	0,4

Лесопатологическое обследование проведено на общей площади: 0,4

Кадастровый номер участка: участок не предоставлен в постоянное (бессрочное) пользование, аренду
(для участков, предоставленных в постоянное (бессрочное) пользование, аренду)

Документ о праве пользования:

(тип документа о праве пользования, дата, номер, вид разрешенного использования лесов)

Инструментальное (детальное) обследование лесных насаждений.

(раздел включается в акт в случае проведения лесопатологического обследования инструментальным способом)

2.1 Лесничество **Якшур-Бодыинское** Участковое лесничество **Чуровское**
 Урочище(дача) **Квартал** 26 Выдел **2**

Лесопатологический выдел **1** Площадь лесопатологического выдела **0,4**

Наличие ограничений или особенностей участка, влияющих на назначение СОМ:

Защитные леса:- ОЗУ: уч-ки леса вокруг нас. пунктов, садов, товар.
 (отметка о наличии ООПТ, ОЗУ, водоохранной зоны, радиоактивного загрязнения лесов, угрозы возникновения очагов вредных организмов или пожарной опасности в лесах).

2.2 Фактическая таксационная характеристика лесного насаждения соответствует (не соответствует) таксационному описанию (нужное подчеркнуть). Причины несоответствия:

Ведомость насаждений с выявленными несоответствиями таксационным описаниям приведена в приложении 1 к Акту

2.3 Состояние насаждений:

с нарушенной устойчивостью (средневзвешенная категория состояния $\geq 1,51 \leq 4,50$)

с утраченной устойчивостью (средневзвешенная категория состояния $\geq 4,51$)

устойчивое (средневзвешенная категория состояния $< 1,50$)

2.4. Причины ослабления, повреждения, средневзвешенная категория состояния насаждения: повреждение стволовыми вредителями, СКС **3,01**

Вид пожара	Порода	Состояние корневых лап		Состояние корневой шейки		Высушивание луба		Обугленность древесины более 1/3 высоты ствола	
		процент поврежденных огнем корней	процент деревьев с данным повреждением	Обугленность корневой шейки по окружности (1/4;2/4;3/4;бол	процент деревьев с данным повреждением	по окружности (1/4;2/4;3/4;бол; болни3/4	процент деревьев с данным повреждением	по окружности ствола (менее 1/2; более 1/2)	процент деревьев с данным повреждением
1	2	3	4	5	6	7	8	9	10

2.4.1 Заселено (отработано) стволовыми вредителями:

Вид вредителя	Порода	Встречаемость заселенных деревьев, % от запаса породы	Встречаемость отработанных деревьев, % от запаса породы	Степень заселения лесного насаждения (слабая, средняя, сильная)
1	2	3	4	5
стволовые вредители	Е		18,1	
уссурийский полиграф	П		13,3	

2.4.3. Поражено болезнями:

Болезнь/возбудитель	Порода	Встречаемость, % от запаса насаждения	Степень поражения лесного насаждения (слабая, средняя, сильная)
1	2	3	4

2.5. Выборке подлежит 31,4% деревьев (указывается общий % запаса деревьев, подлежащий рубке, от общего запаса насаждения), в том числе:

без признаков ослабления причины ослабления _____
 ослабленных причины ослабления _____
 сильно ослабленных причины ослабления _____
 усыхающих 0,0% причины назначения _____

свежего сухостоя 0,0%
 свежего ветровала 0,0%
 свежего бурелома 0,0%

старого сухостоя 31,4%
 старого ветровала 0,0%
 старого бурелома 0,0%

2.6. Полнота лесного насаждения после уборки деревьев, подлежащих рубке, составит 0,4

Критическая полнота для данной категории лесных насаждений и преобладающей породы составляет не лимитируется

ЗАКЛЮЧЕНИЕ к инструментальному обследованию участка.

С целью предотвращения негативных процессов, снижения от их воздействия назначено:

Участковое лесничество	Урочище (дача)	Квартал	Выдел	Площадь выдела, га	Лесопатологический выдел	Площадь лесопатологического выдела, га	Вид мероприятия	Площадь мероприятия, га	Породы	Доля выбираемой древесины по запасу, %	Рекомендуемый срок проведения
1	2	3	4	5	6	7	8	9	10	11	12
Чуровское		26	2	9,4	1	0,4	ВСП	0,4	Е	18,1%	2023
									П	13,3%	
									С	0,0%	
									Б	0,0%	
									Ос	0,0%	
									ОлЧ	0,0%	
									Л	0,0%	
									Д	0,0%	
									Я	0,0%	
									Кл	0,0%	
									Олс	0,0%	
									Ивд	0,0%	
Итого:										31,4%	

Ведомость временной пробной площади и абрис участка прилагаются (приложение 2 и 3 к Акту)

РЕКОМЕНДАЦИИ по проведению мероприятий, не относящихся к мероприятиям по предупреждению распространения вредных организмов, после окончания выборочной санитарной рубки обеспечить проведение мероприятий по восстановлению леса в соответствии с правилами лесовосстановления, соблюдать утвержденные в установленном порядке правила пожарной безопасности в лесах.

Дата проведения ЛПО 03.02.2023

Исполнитель работ по проведению лесопатологического обследования.

Руководитель ГКУ УР "Якшур - Бодыньское лесничество"

Перевозчиков В.Н.

Инженер ОЗЛ ГКУ УР "Якшур - Бодыньское лесничество"

Воронцова Е.В.

Участковый лесничий Чуровского участкового лесничества ГКУ УР "Якшур - Бодыньское лесничество"

Харина А.В.

Дата составления документов: 07.02.2023

Телефон 8 (3412) 22-16-64

ВРЕМЕННАЯ ПРОБНАЯ ПЛОЩАДЬ № 1

1.1. Субъект Российской Федерации	Удмуртская Республика	Лесничество Якшур - Бодьинское		
Участковое лесничество	Чуровское			
Квартал	26	Выдел 2	Площадь выдела	9,4
Лесопатологический выдел	1	Площадь лесопатологического выдела	0,4	

1.2. Метод перече́та:

сплошной, ленты пере́чета, круговые площадки постоянного радиуса,
реласкопические площадки (нужное подчеркнуть).

Количество лент/площадок 1 шт. Размеры площадок (длина*ширина/радиус) ___ м

Размер временной пробной площади 0,4 га

1.3. Фактическая таксационная характеристика насаждения:

5Е4П1ЛП+Б+

Состав	Ос	Возраст	90 лет;	тип леса	ЕШТ полнота	0,4
запас на га	221	кбм;	возобновление	0		

1.4. Номер очага вредных организмов _____

Тип очага вредных организмов: эпизодический, хронический (нужное подчеркнуть).

Фаза развития очага вредных организмов: начальная, нарастания численности, собственно вспышка,
кризис (нужное подчеркнуть).

1.5. Причина ослабления, повреждения насаждения и время:

стволовыми вредителями, уссурийский полиграф 2021-2022 год повреждения

Состояние насаждения: сильно ослабленное лесное насаждение

Средневзвешенная категория состояния насаждения: 3,01

1.6. Назначенные мероприятия: ВСП

Исполнитель работ по проведению лесопатологического обследования:

Руководитель ГКУ УР "Якшур - Бодьинское лесничество"

Перевозчиков В.Н.

Инженер ОЗЛ ГКУ УР "Якшур - Бодьинское лесничество"

Воронцова Е.В.

Участковый лесничий Чуровского участкового лесничества
ГКУ УР "Якшур - Бодьинское лесничество"

Харина А.В.

Дата составления документа: 07.02.2023

Телефон 8 (3412) 22-16-64

ВЕДОМОСТЬ ПЕРЕЧЕТА ДЕРЕВЬЕВ

(для сплошного, ленточного и перечета на круговых площадках постоянного радиуса)

Порода: Е средневзвешенная категория состояния

Ступени толщины, см	Количество деревьев по категориям состояния, шт.																Всего		в том числе подлежит рубке, %
	1		2		3		4		5		5(а,б,в)			5(г,д,е)					
	Н	З	Н	З	Н	З	Н	З	Н	З	Н	З	О	Н	З	О	18	20	
1	2	3	4	5	6	7	8	9	10	11	12	13	14	15	16	17	18	19	20
8									0	0	0	0	0	0	0	0	0	0	#ДЕЛ/0!
12									0	0	0	0	0	0	0	0	0	0	#ДЕЛ/0!
16	2		2		1				0	0	0	0	0	0	0	0	5	0,9	0,00%
20	1		3		2				0	0	0	0	0	0	0	0	6	1,92	0,00%
24	3				4				0	0	0	0	0	0	0	0	7	3,5	0,00%
28	2		3		3				0	0	0	0	0	0	0	0	8	5,92	0,00%
32			3						0	3	0	0	0	0	0	3	6	6,12	50,00%
36			2		3				0	0	0	0	0	0	0	0	5	6,75	0,00%
40	1								0	0	0	0	0	0	0	0	1	1,72	0,00%
44	1		1		3				0	0	0	0	0	0	0	0	5	10,7	0,00%
48			1						0	5	0	0	0	0	0	5	6	15,6	83,33%
52	1		1						0	0	0	0	0	0	0	0	2	6,18	0,00%
56	1				1				0	2	0	0	0	0	0	2	4	14,56	50,00%
60									0	0	0	0	0	0	0	0	0	0	#ДЕЛ/0!
64									0	0	0	0	0	0	0	0	0	0	#ДЕЛ/0!
68									0	0	0	0	0	0	0	0	0	0	#ДЕЛ/0!
72									0	0	0	0	0	0	0	0	0	0	#ДЕЛ/0!
Итого, шт.	12	0	16	0	17	0	0	0	0	10	0	0	0	0	0	10	55		
Итого, куб. м	14	0	17	0	19	0	0	0	0	23	0	0	0	0	0	23		74	
Итого, % от запаса по породе	19,3%	0,0%	23,2%	0,0%	25,9%	0,0%	0,0%	0,0%	0,0%	31,6%	0,0%	0,0%	0,0%	0,0%	0,0%	31,6%	100,0%		31,6%

Порода: П средневзвешенная категория состояния

Ступени толщины, см	Количество деревьев по категориям состояния, шт.																Всего		в том числе подлежит рубке, %
	1		2		3		4		5		5(а,б,в)			5(г,д,е)					
	Н	З	Н	З	Н	З	Н	З	Н	З	Н	З	О	Н	З	О	18	20	
1	2	3	4	5	6	7	8	9	10	11	12	13	14	15	16	17	18	19	20
8									0	0	0	0	0	0	0	0	0	0	#ДЕЛ/0!
12	3		2		1				0	0	0	0	0	0	0	0	6	0,48	0,00%
16	2		3		2				0	3	0	0	0	0	0	3	10	1,6	30,00%
20	1		1		2				0	4	0	0	0	0	0	4	8	2,24	50,00%
24	1		1		1				0	2	0	0	0	0	0	2	5	2,2	40,00%
28					1				0	8	0	0	0	0	0	8	9	5,76	33,89%
32			2		2				0	4	0	0	0	0	0	4	8	6,88	50,00%
36			1		3				0	3	0	0	0	0	0	3	7	7,7	42,86%
40					2				0	2	0	0	0	0	0	2	4	5,44	50,00%
44			1						0	0	0	0	0	0	0	0	1	1,67	0,00%
48									0	0	0	0	0	0	0	0	0	0	#ДЕЛ/0!
52									0	0	0	0	0	0	0	0	0	0	#ДЕЛ/0!
56									0	0	0	0	0	0	0	0	0	0	#ДЕЛ/0!
60									0	0	0	0	0	0	0	0	0	0	#ДЕЛ/0!
64									0	0	0	0	0	0	0	0	0	0	#ДЕЛ/0!
68									0	0	0	0	0	0	0	0	0	0	#ДЕЛ/0!
72									0	0	0	0	0	0	0	0	0	0	#ДЕЛ/0!
Итого, шт.	7	0	11	0	14	0	0	0	0	26	0	0	0	0	0	26	58		
Итого, куб. м	1	0	6	0	10	0	0	0	0	17	0	0	0	0	0	17		34	
Итого, % от запаса по породе	3,8%	0,0%	17,2%	0,0%	28,8%	0,0%	0,0%	0,0%	0,0%	50,2%	0,0%	0,0%	0,0%	0,0%	0,0%	50,2%	100,0%		100,0%

Порода: Б средневзвешенная категория состояния

Ступени толщины, см	Количество деревьев по категориям состояния, шт.																Всего		в том числе подлежит рубке, %				
	1		2		3		4		5		5(а,б,в)			5(г,д,е)			шт./куб.м	19		20			
	Н	З	Н	З	Н	З	Н	З	Н	З	Н	З	О	Н	З	О							
1	2	3	4	5	6	7	8	9	10	11	12	13	14	15	16	17	18	19	20				
8										0	0	0	0	0	0	0	0	0	0	#ДЕЛ/0!			
12										0	0	0	0	0	0	0	0	0	0	0	#ДЕЛ/0!		
16										0	0	0	0	0	0	0	0	0	0	0	0	#ДЕЛ/0!	
20										0	0	0	0	0	0	0	0	0	0	0	0	0	#ДЕЛ/0!
24		1		1						0	0	0	0	0	0	0	0	0	2	0,86	0		
28										0	0	0	0	0	0	0	0	0	0	0	0	0	#ДЕЛ/0!
32		1								0	0	0	0	0	0	0	0	0	1	0,84	0		
36				1						0	0	0	0	0	0	0	0	0	1	1,1	0		
40										0	0	0	0	0	0	0	0	0	0	0	0	0	#ДЕЛ/0!
44				1						0	0	0	0	0	0	0	0	0	1	1,74	0		
48										0	0	0	0	0	0	0	0	0	0	0	0	0	#ДЕЛ/0!
52										0	0	0	0	0	0	0	0	0	0	0	0	0	#ДЕЛ/0!
56										0	0	0	0	0	0	0	0	0	0	0	0	0	#ДЕЛ/0!
60										0	0	0	0	0	0	0	0	0	0	0	0	0	#ДЕЛ/0!
64										0	0	0	0	0	0	0	0	0	0	0	0	0	#ДЕЛ/0!
68										0	0	0	0	0	0	0	0	0	0	0	0	0	#ДЕЛ/0!
72										0	0	0	0	0	0	0	0	0	0	0	0	0	#ДЕЛ/0!
Итого, шт		2	0	3	0	0	0	0	0	0	0	0	0	0	0	0	0	0	5				
Итого, куб. м		1	0	3	0	0	0	0	0	0	0	0	0	0	0	0	0	0		5			
Итого, % от запаса по породе		25,0%	0,0%	72,0%	0,0%	0,0%	0,0%	0,0%	0,0%	0,0%	0,0%	0,0%	0,0%	0,0%	0,0%	0,0%	0,0%	0,0%	100,0%				0,0%

Порода: Ос средневзвешенная категория состояния

Ступени толщины, см	Количество деревьев по категориям состояния, шт.																Всего		в том числе подлежит рубке, %					
	1		2		3		4		5		5(а,б,в)			5(г,д,е)			шт./куб.м	19		20				
	Н	З	Н	З	Н	З	Н	З	Н	З	Н	З	О	Н	З	О								
1	2	3	4	5	6	7	8	9	10	11	12	13	14	15	16	17	18	19	20					
8										0	0	0	0	0	0	0	0	0	0	0	0	0	#ДЕЛ/0!	
12										0	0	0	0	0	0	0	0	0	0	0	0	0	0	#ДЕЛ/0!
16										0	0	0	0	0	0	0	0	0	0	0	0	0	0	#ДЕЛ/0!
20		1								0	0	0	0	0	0	0	0	0	1	0,31	0			
24				1		1				0	0	0	0	0	0	0	0	0	2	0,96	0			
28										0	0	0	0	0	0	0	0	0	0	0	0	0	#ДЕЛ/0!	
32				1		1				0	0	0	0	0	0	0	0	0	2	1,96	0			
36										0	0	0	0	0	0	0	0	0	0	0	0	0	#ДЕЛ/0!	
40				1		1				0	0	0	0	0	0	0	0	0	2	3,2	0			
44										0	0	0	0	0	0	0	0	0	0	0	0	0	#ДЕЛ/0!	
48										0	0	0	0	0	0	0	0	0	0	0	0	0	#ДЕЛ/0!	
52										0	0	0	0	0	0	0	0	0	0	0	0	0	#ДЕЛ/0!	
56										0	0	0	0	0	0	0	0	0	0	0	0	0	#ДЕЛ/0!	
60										0	0	0	0	0	0	0	0	0	0	0	0	0	#ДЕЛ/0!	
64										0	0	0	0	0	0	0	0	0	0	0	0	0	#ДЕЛ/0!	
68										0	0	0	0	0	0	0	0	0	0	0	0	0	#ДЕЛ/0!	
72										0	0	0	0	0	0	0	0	0	0	0	0	0	#ДЕЛ/0!	
Итого, шт		1	0	3	0	3	0	0	0	0	0	0	0	0	0	0	0	0	7					
Итого, куб. м		0	0	3	0	3	0	0	0	0	0	0	0	0	0	0	0	0		6				
Итого, % от запаса по породе		4,8%	0,0%	47,6%	0,0%	47,6%	0,0%	0,0%	0,0%	0,0%	0,0%	0,0%	0,0%	0,0%	0,0%	0,0%	0,0%	0,0%	100,0%				0,0%	

По насаждению кв 26 вид. 2 средневзвешенная категория состояния -3,01

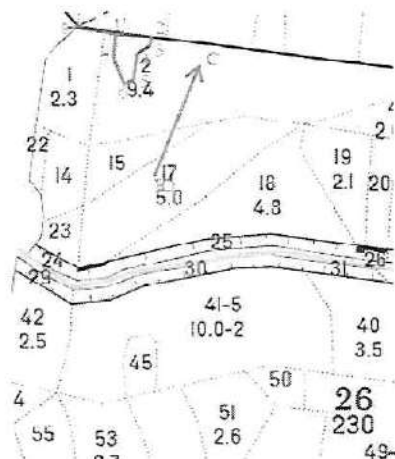
Ступень толщины, см	Количество деревьев по категориям состояния, шт.																Всего		в том числе подлежит рубке, %	
	1		2		3		4		5		З(а,б,в)			З(г,д,е)			шт./куб.м	18		
	Н	З	Н	З	Н	З	Н	З	Н	З	Н	З	О	Н	З	О				
1	2	3	4	5	6	7	8	9	10	11	12	13	14	15	16	17	18	19		
8	0	0	0	0	0	0	0	0	0	0	0	0	0	0	0	0	0	0	0	#ДЕЛ/0!
12	3	0	2	0	1	0	0	0	0	0	0	0	0	0	0	0	0	6	0,48	0,0%
16	5	0	5	0	3	0	0	0	0	3	0	0	0	0	0	0	3	16	2,68	18,8%
20	3	0	5	0	4	0	0	0	0	4	0	0	0	0	0	0	4	16	4,79	25,0%
24	6	0	3	0	6	0	0	0	0	2	0	0	0	0	0	0	2	17	8	11,8%
28	2	0	3	0	4	0	0	0	0	8	0	0	0	0	0	0	8	17	11,68	47,1%
32	2	0	7	0	5	0	0	0	0	7	0	0	0	0	0	0	7	21	19,48	33,3%
36	0	0	4	0	6	0	0	0	0	3	0	0	0	0	0	0	3	13	15,55	23,1%
40	2	0	1	0	4	0	0	0	0	2	0	0	0	0	0	0	2	9	13,36	22,2%
44	1	0	3	0	3	0	0	0	0	0	0	0	0	0	0	0	0	7	14,11	0,0%
48	0	0	2	0	0	0	0	0	0	5	0	0	0	0	0	0	5	7	17,84	71,4%
52	1	0	1	0	0	0	0	0	0	0	0	0	0	0	0	0	0	2	6,18	0,0%
56	1	0	0	0	1	0	0	0	0	2	0	0	0	0	0	0	2	4	14,56	50,0%
60	0	0	0	0	0	0	0	0	0	0	0	0	0	0	0	0	0	0	0	#ДЕЛ/0!
64	0	0	0	0	0	0	0	0	0	0	0	0	0	0	0	0	0	0	0	#ДЕЛ/0!
68	0	0	0	0	0	0	0	0	0	0	0	0	0	0	0	0	0	0	0	#ДЕЛ/0!
72	0	0	0	0	0	0	0	0	0	0	0	0	0	0	0	0	0	0	0	#ДЕЛ/0!
Итого, куб. м	20	0	33	0	35	0	0	0	0	40	0	0	0	0	0	0	40		129	
запас по породе	15,7%	0,0%	25,5%	0,0%	27,4%	0,0%	0,0%	0,0%	0,0%	31,4%	0,0%	0,0%	0,0%	0,0%	0,0%	0,0%	31,4%	100,0%		31,4%

Условные обозначения: Н - не заселено (не поражено, не повреждено), З - заселено
стволовыми вредителями (поражено болезнями, повреждено огнем), О - отработано вредителями

Абрис участка ЛРСА

Якшур - Бодыньское лесничество, Чуровское участковое лесничество,
квартал 26, выдел 2, площадь 0,40

Масштаб 1:10000



№ квартала	№ выдела	№ лесопатологического выдела	Размер ленты (круговой площадки) перечета				Координаты начала, конца поперечных точек лент перечета/центров круговых площадок перечета
			длина, м	ширина, м	радиус, м	площадь, га	
26	2	1				0,40	

Пространственное размещение лесопатологических выделов
(включается в Акт выделении лесопатологических выделов, для указания пространственного расположения поврежденных и погибших насаждений)

Номера точек	Координаты	Длина, м
0 - 1.	57.144274 52.865043	76
1 - 2.	57.144231° 52.866033°	70
2 - 3.	57.144000° 52.867229°	18
3 - 4.	57.143847° 52.867197°	30
4-5.	57.143696° 52.866751°	53
5-6	57.143243° 52.866689°	20
6-7	57.143132° 52.866431°	58
7-1	57.143641° 52.866126°	55

Исполнитель работ по проведению лесопатологического обследования:

Руководитель ГКУ УР "Якшур - Бодыньское лесничество"

Первозчиков В.Н.

Инженер ОЗЛ ГКУ УР "Якшур - Бодыньское лесничество"

Воронцова Е.В.

Участковый лесничий Чуровского участкового лесничества
ГКУ УР "Якшур - Бодыньское лесничество"

Харина А.В.

Дата составления документа:

07.02.2023

Телефон 8 (3412) 22-16-64.

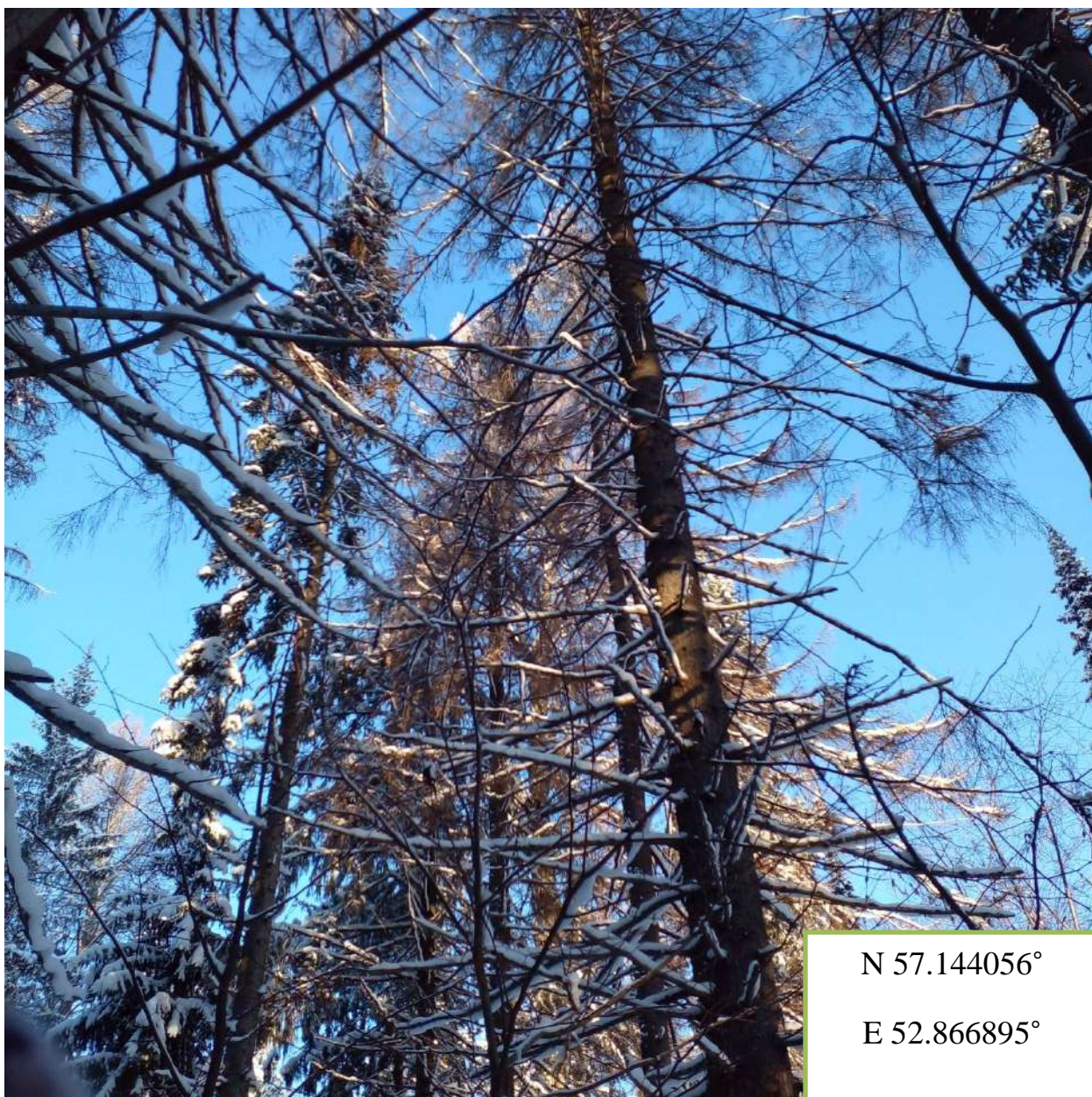
Якшур-Бодьинское лесничество, Чуровское участковое лесничество кв. 26 выд. 2

Фото № 1



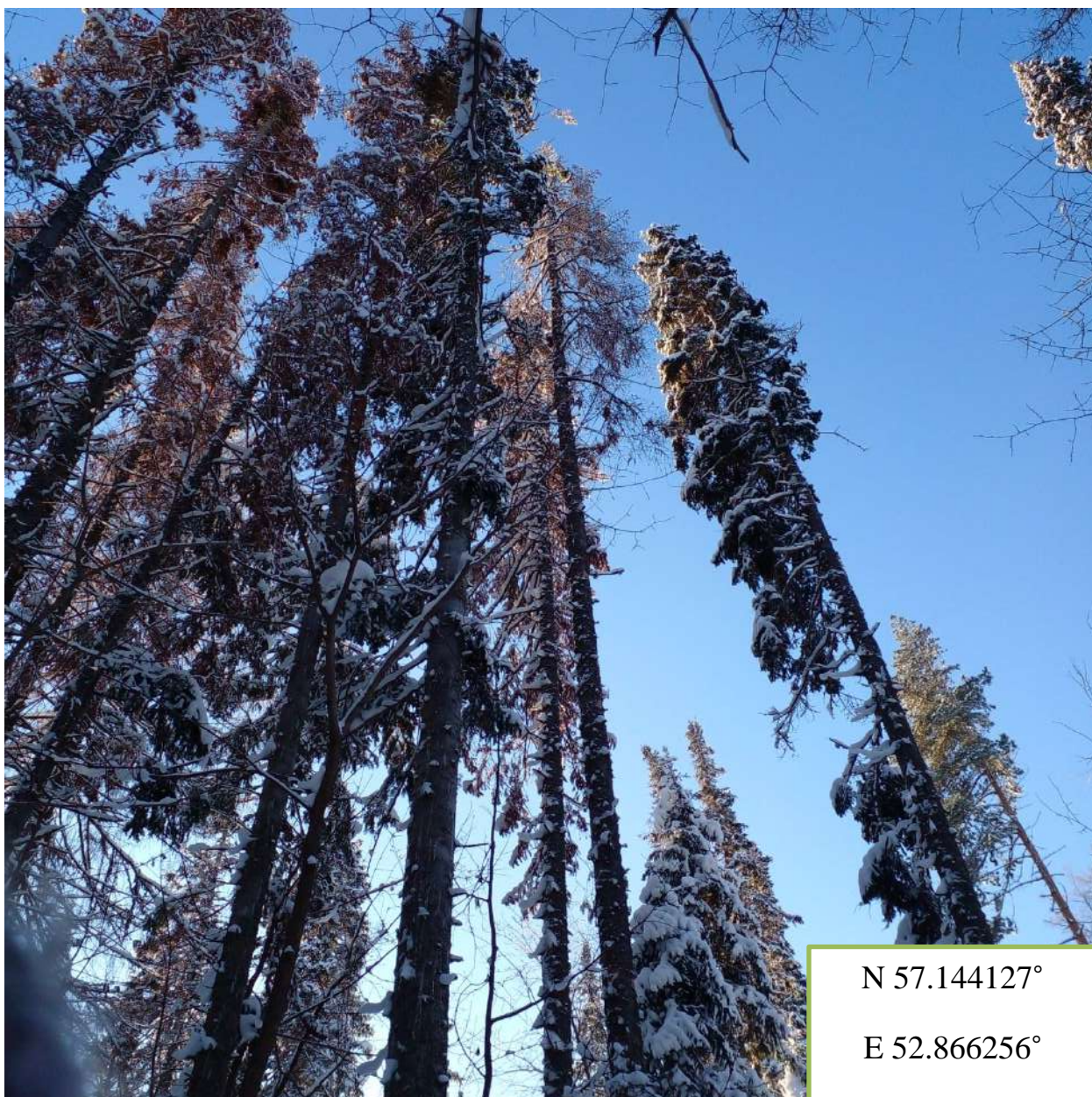
Дата обследования 03.02.2023 г.

Фото № 2



Дата обследования 03.02.2023 г.

Фото № 3



Дата обследования 03.02.2023 г.