

УТВЕРЖДАЮ:
Министр
природных ресурсов и охраны
окружающей среды Удмуртской Республики
Д.Н. Удалов
« 20 » февраля 2023 года

Акт
лесопатологического обследования № 2023-24-44
лесных насаждений Якшур - Бодьинского лесничества
Удмуртской Республики

Способ лесопатологического обследования: 1. Визуальный

2. Инструментальный

Участковое лесничество	Урочище (дача)	Квартал	Выдел	Площадь выдела, га	Лесопатологический выдел	Площадь лесопатологического выдела, га
Чуровское		26	1	2,3		
					1	0,4

Лесопатологическое обследование проведено на общей площади:

0,4

Кадастровый номер участка: участок не предоставлен в постоянное (бессрочное) пользование, аренду
(для участков, предоставленных в постоянное(бессрочное) пользование, аренду)

Документ о праве пользования:

(тип документа о праве пользования, дата, номер, вид разрешенного использования лесов)

Инструментальное (детальное) обследование лесных насаждений.

(раздел включается в акт в случае проведения лесопатологического обследования инструментальным способом)

2.1 Лесничество **Якшур-Бодьинское** Участковое лесничество **Чуровское**
Урочище(дача) **Квартал** 26 Выдел 1

Лесопатологический выдел **1** Площадь лесопатологического выдела **0,4**

Наличие ограничений или особенностей участка, влияющих на назначение СОМ:

Защитные леса: Леса, расположенные в водоохранных зонах, ОЗУ; Берегозащитные участки лесов (отметка о наличии ООПТ, ОЗУ, водоохранной зоны, радиоактивного загрязнения лесов, угрозы возникновения очагов вредных организмов или пожарной опасности в лесах).

2.2 Фактическая таксационная характеристика лесного насаждения соответствует (не соответствует) таксационному описанию (нужное подчеркнуть). Причины несоответствия:

Ведомость насаждений с выявленными несоответствиями таксационным описаниям приведена в приложении 1 к Акту

2.3 Состояние насаждений:

с нарушенной устойчивостью (средневзвешенная категория состояния $\geq 1,51 \leq 4,50$)

с утраченной устойчивостью (средневзвешенная категория состояния $\geq 4,51$)

устойчивое (средневзвешенная категория состояния $< 1,50$)

2.4. Причины ослабления, повреждения, средневзвешенная категория состояния насаждения:

повреждение стволовыми вредителями, СКС **3,15**

Вид пожара	Порода	Состояние корневых лап		Состояние корневой шейки		Высушивание луба		Обугленность древесины более 1/3 высоты ствола	
		процент поврежденных огнем корней	процент деревьев с данным повреждением	Обугленность корневой шейки по окружности (1/4;2/4;3/4;бол	процент деревьев с данным повреждением	по окружности (1/4;2/4;3/4;бол	процент деревьев с данным повреждением	по окружности ствола (менее 1/2; более 1/2)	процент деревьев с данным повреждением
1	2	3	4	5	6	7	8	9	10

2.4.1 Заселено (отработано) стволовыми вредителями:

Вид вредителя	Порода	Встречаемость заселенных деревьев, % от запаса породы	Встречаемость отработанных деревьев, % от запаса породы	Степень заселения лесного насаждения (слабая, средняя, сильная)
1	2	3	4	5
стволовые вредители	Е		28,3	
уссурийский полиграф	П		5,4	

2.4.3. Поражено болезнями:

Болезнь/возбудитель	Порода	Встречаемость, % от запаса насаждения	Степень поражения лесного насаждения (слабая, средняя, сильная)
1	2	3	4

2.5. Выборке подлежит 33,7% деревьев (указывается общий % запаса деревьев, подлежащий рубке, от общего запаса насаждения), в том числе:

без признаков ослабления _____ причины ослабления _____
 ослабленных _____ причины ослабления _____
 сильно ослабленных _____ причины ослабления _____
 усыхающих 0,0% причины назначения _____

свежего сухостоя 0,0%
 свежего ветровала 0,0%
 свежего бурелома 0,0%

старого сухостоя 33,7%
 старого ветровала 0,0%
 старого бурелома 0,0%

2.6. Полнота лесного насаждения после уборки деревьев, подлежащих рубке, составит 0,4

Критическая полнота для данной категории лесных насаждений и преобладающей породы составляет не лимитируется

ЗАКЛЮЧЕНИЕ к инструментальному обследованию участка.

С целью предотвращения негативных процессов, снижения от их воздействия назначено:

Участковое лесничество	Урочище (дача)	Квартал	Выдел	Площадь выдела, га	Лесопатологический выдел	Площадь лесопатологического выдела, га	Вид мероприятия	Площадь мероприятия, га	Породы	Доля выбираемой древесины по запасу, %	Рекомендуемый срок проведения
1	2	3	4	5	6	7	8	9	10	11	12
Чуровское		26	1	2,3	1	0,4	ВСП	0,4	Е	28,3%	2023
									П	5,4%	
									С	0,0%	
									В	0,0%	
									Ос	0,0%	
									ОлЧ	0,0%	
									Л	0,0%	
									Д	0,0%	
									Я	0,0%	
									Кл	0,0%	
									Олс	0,0%	
									Ивд	0,0%	
Итого:										33,7%	

Ведомость временной пробной площади и абрис участка прилагаются (приложение 2 и 3 к Акту)

РЕКОМЕНДАЦИИ по проведению мероприятий, не относящихся к мероприятиям по предупреждению распространения вредных организмов:
 после окончания выборочной санитарной рубки обеспечить проведение мероприятий по восстановлению леса в соответствии с правилами лесовосстановления,
 соблюдать утвержденные в установленном порядке правила пожарной безопасности в лесах.

Дата проведения ЛПО 01.02.2023

Исполнитель работ по проведению лесопатологического обследования:

Руководитель ГКУ УР "Якшур - Бодыньское лесничество"

Перевозчиков В.Н.

Инженер ОЗЛ ГКУ УР "Якшур - Бодыньское лесничество"

Воронцова Е.В.

Участковый лесничий Чуровского участкового лесничества ГКУ УР "Якшур - Бодыньское лесничество"

Харина А.В.

Дата составления документов: 07.02.2023

Телефон 8 (3412) 22-16-64

ВРЕМЕННАЯ ПРОБНАЯ ПЛОЩАДЬ № 1

1.1. Субъект Российской Федерации	Удмуртская Республика	Лесничество Якшур - Бодьинское		
Участковое лесничество	Чуровское			
Квартал	26	Выдел 1	Площадь выдела	2,3
Лесопатологический выдел	1	Площадь лесопатологического выдела	0,4	

1.2. Метод перече́та:

сплошной, ленты пере́чета, круговые площадки постоянного радиуса,
реласкопические площадки (нужное подчеркнуть).

Количество лент/площадок 1 шт. Размеры площадок (длина*ширина/радиус) ___ м

Размер временной пробной площади 0,4 га

1.3. Фактическая таксационная характеристика насаждения:

Состав	6П4Е+Лп+Ос	Возраст	80 лет;	тип леса	ЕШТ полнота	0,4
запас на га	197	кбм:	возобновление	0		

1.4. Номер очага вредных организмов _____

Тип очага вредных организмов: эпизодический, хронический (нужное подчеркнуть).

Фаза развития очага вредных организмов: начальная, нарастания численности, собственно вспышка,
кризис (нужное подчеркнуть).

1.5. Причина ослабления, повреждения насаждения и время:

стволовыми вредителями, уссурийский типограф 2021-2022 год повреждения

Состояние насаждения: сильно ослабленное лесное насаждение

Средневзвешенная категория состояния насаждения: 3,15

1.6. Назначенные мероприятия: ВСП

Исполнитель работ по проведению лесопатологического обследования:

Руководитель ГКУ УР "Якшур - Бодьинское лесничество"

Перевозчиков В.Н.

Инженер ОЗЛ ГКУ УР "Якшур - Бодьинское лесничество"

Воронцова Е.В.

Участковый лесничий Чуровского участкового лесничества
ГКУ УР "Якшур - Бодьинское лесничество"

Харина А.В.

Дата составления документа:

07.02.2023

Телефон 8 (3412) 22-16-64

ВЕДОМОСТЬ ПЕРЕЧЕТА ДЕРЕВЬЕВ
(для сплошного, ленточного и перечеа на круговых площадках постоянного радиуса)

Порода: Е средневзвешенная категория состояния

Ступени толщины, см	Количество деревьев по категориям состояния, шт.																Всего		в том числе подлежит рубке, %				
	1		2		3		4		5		5(а,б,в)			5(г,д,е)			шт./куб м	19					
	Н	З	Н	З	Н	З	Н	З	Н	З	Н	З	О	Н	З	О				18	20		
8										0	0	0	0	0	0	0	0	0	0	0	0	0	#ДЕЛ/0!
12										0	0	0	0	0	0	0	0	0	0	0	0	0	#ДЕЛ/0!
16	2		2		1					0	0	0	0	0	0	0	0	0	0	5	0,9	0,00%	
20	2		3		1					0	0	0	0	0	0	0	0	0	0	6	1,92	0,00%	
24	2				2					0	3	0	0	0	0	0	0	0	2	7	3,5	42,86%	
28	1		2		1					0	0	0	0	0	0	0	0	0	0	4	2,96	0,00%	
32	0		1		0					0	3	0	0	0	0	0	0	0	3	4	4,08	75,00%	
36	1		2		1					0	1	0	0	0	0	0	0	0	1	5	6,75	20,00%	
40					0					0	3	0	0	0	0	0	0	0	3	3	5,16	100,00%	
44	2		1		1					0	4	0	0	0	0	0	0	0	4	8	17,12	50,00%	
48										0	1	0	0	0	0	0	0	0	1	1	2,6	100,00%	
52			1							0	1	0	0	0	0	0	0	0	1	2	6,18	50,00%	
56	1									0	0	0	0	0	0	0	0	0	1	1	3,64	0,00%	
60										0	2	0	0	0	0	0	0	0	2	2	8,44	100,00%	
64										0	0	0	0	0	0	0	0	0	0	0	0	#ДЕЛ/0!	
68										0	0	0	0	0	0	0	0	0	0	0	0	#ДЕЛ/0!	
72										0	0	0	0	0	0	0	0	0	0	0	0	#ДЕЛ/0!	
Итого, шт.	11	0	12	0	7	0	0	0	0	0	18	0	0	0	0	0	0	0	18	48			
Итого, куб. м	12	0	12	0	6	0	0	0	0	0	34	0	0	0	0	0	0	0	34	63			
Итого, % от запаса по породе	19,0%	0,0%	18,6%	0,0%	9,1%	0,0%	0,0%	0,0%	0,0%	0,0%	53,4%	0,0%	0,0%	0,0%	0,0%	0,0%	0,0%	0,0%	53,4%	100,0%		53,4%	

Порода: П средневзвешенная категория состояния

Ступени толщины, см	Количество деревьев по категориям состояния, шт.																Всего		в том числе подлежит рубке, %			
	1		2		3		4		5		5(а,б,в)			5(г,д,е)			шт./куб м	19				
	Н	З	Н	З	Н	З	Н	З	Н	З	Н	З	О	Н	З	О				18	20	
8	0		0							0	0	0	0	0	0	0	0	0	0	0	0	#ДЕЛ/0!
12	3		2		4					0	0	0	0	0	0	0	0	0	0	9	0,72	0,00%
16	2		3		1					0	0	0	0	0	0	0	0	0	0	6	0,96	0,00%
20	2		1		1					0	1	0	0	0	0	0	0	0	1	5	1,4	20,00%
24	1		1		5					0	1	0	0	0	0	0	0	0	1	8	3,52	12,50%
28	2		0		0					0	3	0	0	0	0	0	0	0	3	5	3,2	60,00%
32			6		5					0	0	0	0	0	0	0	0	0	0	11	9,46	0,00%
36	1		1		3					0	1	0	0	0	0	0	0	0	1	6	6,6	16,67%
40					3					0	2	0	0	0	0	0	0	0	2	5	6,8	40,00%
44										0	0	0	0	0	0	0	0	0	0	0	0	#ДЕЛ/0!
48										0	0	0	0	0	0	0	0	0	0	0	0	#ДЕЛ/0!
52										0	0	0	0	0	0	0	0	0	0	0	0	#ДЕЛ/0!
56										0	0	0	0	0	0	0	0	0	0	0	0	#ДЕЛ/0!
60										0	0	0	0	0	0	0	0	0	0	0	0	#ДЕЛ/0!
64										0	0	0	0	0	0	0	0	0	0	0	0	#ДЕЛ/0!
68										0	0	0	0	0	0	0	0	0	0	0	0	#ДЕЛ/0!
72										0	0	0	0	0	0	0	0	0	0	0	0	#ДЕЛ/0!
Итого, шт.	11	0	14	0	22	0	0	0	0	0	8	0	0	0	0	0	0	0	8	55		
Итого, куб. м	4	0	8	0	15	0	0	0	0	0	6	0	0	0	0	0	0	0	6	33		
Итого, % от запаса по породе	12,1%	0,0%	23,3%	0,0%	44,8%	0,0%	0,0%	0,0%	0,0%	0,0%	19,8%	0,0%	0,0%	0,0%	0,0%	0,0%	0,0%	0,0%	19,8%	100,0%		100,0%

Порода: Ос средневзвешенная категория состояния

Ступени толщины, см	Количество деревьев по категориям состояния, шт.																Всего			
	1		2		3		4		5		S(а,б,в)			S(г,д,е)			шт./куб.м		в том числе полезный рубке, %	
	Н	З	Н	З	Н	З	Н	З	Н	З	Н	З	О	Н	З	О				
1	2	3	4	5	6	7	8	9	10	11	12	13	14	15	16	17	18	19	20	
8										0	0	0	0	0	0	0	0	0	#ДЕЛ/0!	
12										0	0	0	0	0	0	0	0	0	#ДЕЛ/0!	
16										0	0	0	0	0	0	0	0	0	#ДЕЛ/0!	
20	2									0	0	0	0	0	0	0	0	2	0,62	0
24	1		2							0	0	0	0	0	0	0	0	3	1,44	0
28			2							0	0	0	0	0	0	0	0	2	1,38	0
32	1									0	0	0	0	0	0	0	0	1	0,98	0
36			1							0	0	0	0	0	0	0	0	1	1,29	0
40	1									0	0	0	0	0	0	0	0	1	1,6	0
44	1									0	0	0	0	0	0	0	0	1	2,01	0
48										0	0	0	0	0	0	0	0	0	0	#ДЕЛ/0!
52										0	0	0	0	0	0	0	0	0	0	#ДЕЛ/0!
56										0	0	0	0	0	0	0	0	0	0	#ДЕЛ/0!
60										0	0	0	0	0	0	0	0	0	0	#ДЕЛ/0!
64										0	0	0	0	0	0	0	0	0	0	#ДЕЛ/0!
68										0	0	0	0	0	0	0	0	0	0	#ДЕЛ/0!
72										0	0	0	0	0	0	0	0	0	0	#ДЕЛ/0!
Итого, шт.	6	0	5	0	0	0	0	0	0	0	0	0	0	0	0	0	0	11		
Итого, куб. м	6	0	4	0	0	0	0	0	0	0	0	0	0	0	0	0	0		9	
Итого, % от запаса по породе	61,1%	0,0%	38,9%	0,0%	0,0%	0,0%	0,0%	0,0%	0,0%	0,0%	0,0%	0,0%	0,0%	0,0%	0,0%	0,0%	0,0%	100,0%		0,0%

Порода: Лп средневзвешенная категория состояния

Ступени толщины, см	Количество деревьев по категориям состояния, шт.																Всего			
	1		2		3		4		5		S(а,б,в)			S(г,д,е)			шт./куб.м		в том числе полезный рубке, %	
	Н	З	Н	З	Н	З	Н	З	Н	З	Н	З	О	Н	З	О				
1	2	3	4	5	6	7	8	9	10	11	12	13	14	15	16	17	18	19	20	
8										0	0	0	0	0	0	0	0	0	0	#ДЕЛ/0!
12										0	0	0	0	0	0	0	0	0	0	#ДЕЛ/0!
16	1									0	0	0	0	0	0	0	0	1	0,18	0
20	1		1							0	0	0	0	0	0	0	0	2	0,64	0
24	1									0	0	0	0	0	0	0	0	1	0,48	0
28										0	0	0	0	0	0	0	0	0	0	#ДЕЛ/0!
32	3		1							0	0	0	0	0	0	0	0	4	3,68	0
36										0	0	0	0	0	0	0	0	0	0	#ДЕЛ/0!
40	1		1		1					0	0	0	0	0	0	0	0	3	4,5	0
44										0	0	0	0	0	0	0	0	0	0	#ДЕЛ/0!
48			1		1					0	0	0	0	0	0	0	0	2	4,48	0
52										0	0	0	0	0	0	0	0	0	0	#ДЕЛ/0!
56										0	0	0	0	0	0	0	0	0	0	#ДЕЛ/0!
60										0	0	0	0	0	0	0	0	0	0	#ДЕЛ/0!
64										0	0	0	0	0	0	0	0	0	0	#ДЕЛ/0!
68										0	0	0	0	0	0	0	0	0	0	#ДЕЛ/0!
72										0	0	0	0	0	0	0	0	0	0	#ДЕЛ/0!
Итого, шт.	7	0	4	0	2	0	0	0	0	0	0	0	0	0	0	0	0	13		
Итого, куб. м	5	0	5	0	4	0	0	0	0	0	0	0	0	0	0	0	0		14	
Итого, % от запаса по породе	37,5%	0,0%	35,7%	0,0%	26,8%	0,0%	0,0%	0,0%	0,0%	0,0%	0,0%	0,0%	0,0%	0,0%	0,0%	0,0%	0,0%	100,0%		0,0%

По насаждению: кв.26 вид: 1 средневыявленная категория состояния -3,15

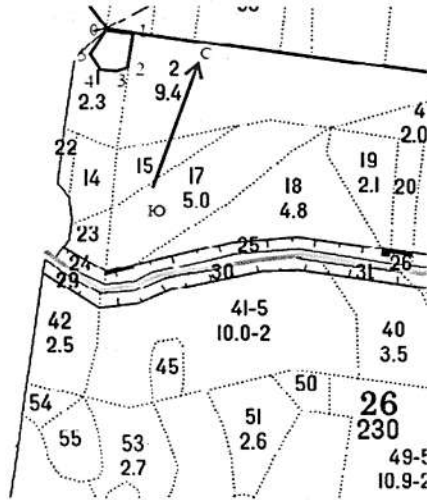
Ступени толщины, см	Количество деревьев по категориям состояния, шт.																	Всего			
	1		2		3		4		5		5(а,б,в)			5(г,д,е)			шт./куб.м	в том числе подлежит рубке, %			
	Н	З	Н	З	Н	З	Н	З	Н	З	Н	З	О	Н	З	О					
1	2	3	4	5	6	7	8	9	10	11	12	13	14	15	16	17	18	19			
8	0	0	0	0	0	0	0	0	0	0	0	0	0	0	0	0	0	0	0	#ДЕЛ/0!	
12	3	0	2	0	4	0	0	0	0	0	0	0	0	0	0	0	0	9	0,72	0,0%	
16	5	0	5	0	2	0	0	0	0	0	0	0	0	0	0	0	0	12	2,04	0,0%	
20	7	0	5	0	2	0	0	0	0	0	1	0	0	0	0	0	0	1	1,5	4,5%	6,7%
24	5	0	3	0	7	0	0	0	0	0	4	0	0	0	0	0	0	4	1,9	8,94	21,1%
28	3	0	4	0	1	0	0	0	0	0	3	0	0	0	0	0	0	3	11	7,54	27,3%
32	4	0	3	0	5	0	0	0	0	0	3	0	0	0	0	0	0	3	20	18,2	15,0%
36	2	0	4	0	4	0	0	0	0	0	2	0	0	0	0	0	0	2	12	14,64	16,7%
40	2	0	1	0	4	0	0	0	0	0	5	0	0	0	0	0	0	5	12	18,06	41,7%
44	3	0	1	0	1	0	0	0	0	0	4	0	0	0	0	0	0	4	9	19,13	44,4%
48	0	0	1	0	1	0	0	0	0	0	1	0	0	0	0	0	0	1	3	7,08	33,3%
52	0	0	1	0	0	0	0	0	0	0	1	0	0	0	0	0	0	1	2	6,18	50,0%
56	1	0	0	0	0	0	0	0	0	0	0	0	0	0	0	0	0	0	1	3,64	0,0%
60	0	0	0	0	0	0	0	0	0	0	2	0	0	0	0	0	0	2	2	8,44	100,0%
64	0	0	0	0	0	0	0	0	0	0	0	0	0	0	0	0	0	0	0	0	#ДЕЛ/0!
68	0	0	0	0	0	0	0	0	0	0	0	0	0	0	0	0	0	0	0	0	#ДЕЛ/0!
72	0	0	0	0	0	0	0	0	0	0	0	0	0	0	0	0	0	0	0	0	#ДЕЛ/0!
Итого, куб. м	27	0	23	0	24	0	0	0	0	0	40	0	0	0	0	0	0	40		119	
запаса по породе	22,6%	0,0%	23,5%	0,0%	20,2%	0,0%	0,0%	0,0%	0,0%	0,0%	33,7%	0,0%	0,0%	0,0%	0,0%	0,0%	0,0%	33,7%	100,0%		33,7%

Условные обозначения: Н - не заселено (не поражено, не повреждено), З - заселено
стволовыми вредителями (поражено болезнями, повреждено огнем), О - стработано вредителями.

Абрис участка леса

Якшур - Бодьинское лесничество, Чуровское участковое лесничество,
квартал 26, выдел 1, площадь 0,40

Масштаб 1: 10000



№ квартала	№ выдела	№ лесопатологического выдела	Размер ленты (круговой площадки) перече́та				Координаты начала, конца поворотных точек ленты	перече́та/центров круговых площадок перече́та
			длина, м	ширина, м	радиус, м	площадь, га		
26	1	1				0,40		

Пространственное размещение лесопатологических выделов
(включается в Акт выделении лесопатологических выделов, для указания пространственного расположения поврежденных и погибших насаждений)

Номера точек	Координаты	Длина, м
0 - 1.	57.144274° 52.865043°	48
1 - 2.	57.144185° 52.865819°	70
2 - 3.	57.143552° 52.865664°	21
3 - 4.	57.143505° 52.865309°	51
4-5.	57.143599° 52.864884°	26
5-0	57.143838° 52.864789	30

Исполнитель работ по проведению лесопатологического обследования:

Руководитель ГКУ УР "Якшур - Бодьинское лесничество"

Перевозчиков В.Н.

Инженер ОЗЛ ГКУ УР "Якшур - Бодьинское лесничество"

Воронцова Е.В.

Участковый лесничий Чуровского участкового лесничества
ГКУ УР "Якшур - Бодьинское лесничество"

Харина А.В.

Дата составления документа: 07.02.2023

Телефон 8 (3412) 22-16-64

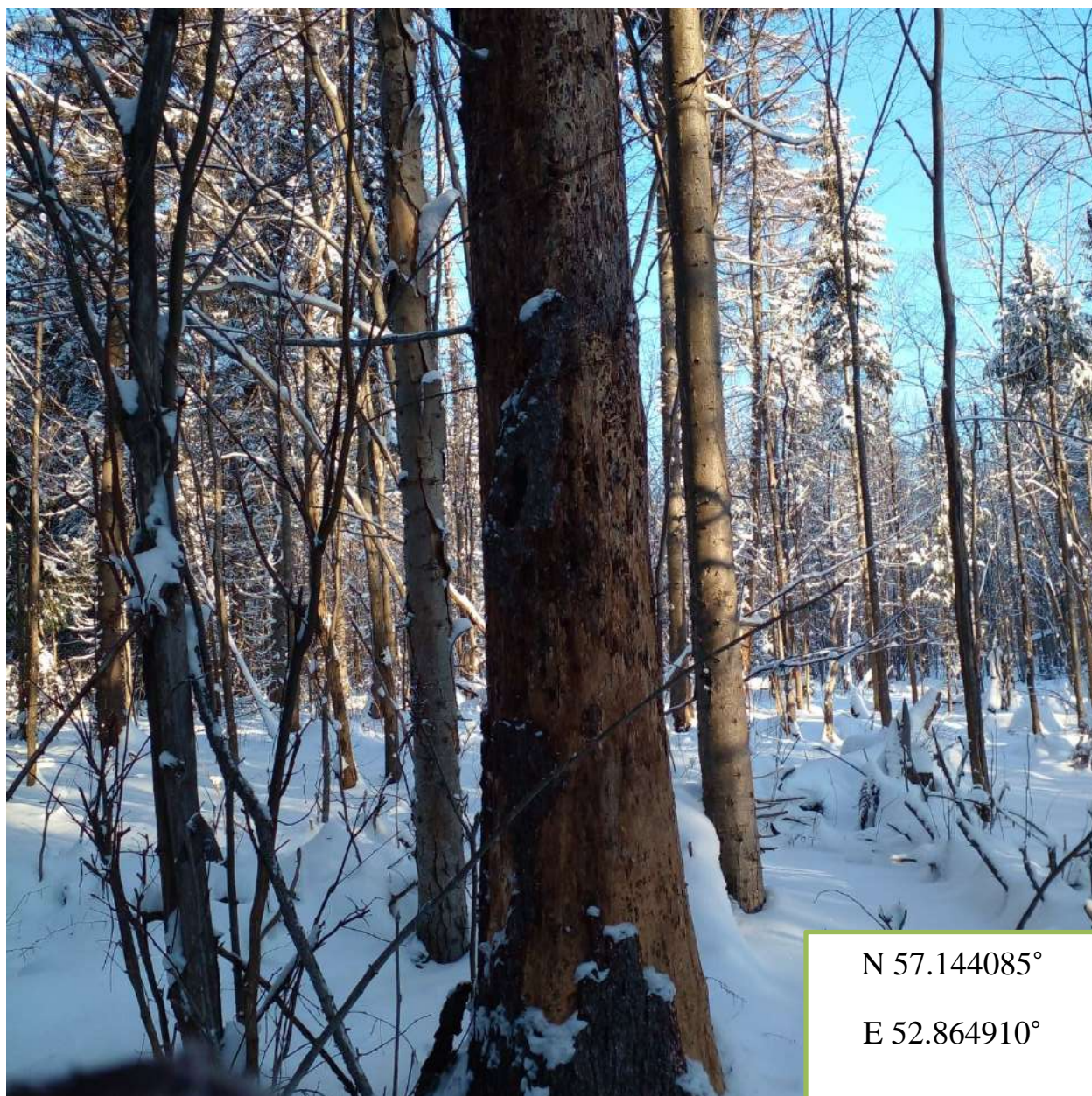
Якшур-Бодьинское лесничество, Чуровское участковое лесничество кв. 26 выд. 1

Фото № 1



Дата обследования 01.02.2023 г.

Фото № 2



N 57.144085°

E 52.864910°

Дата обследования 01.02.2023 г.

Фото № 3



Дата обследования 01.02.2023 г.