

УТВЕРЖДАЮ:  
Заместитель министра  
природных ресурсов и охраны  
окружающей среды Удмуртской Республики  
Ю.А. Долматов  
« 7 » апреля 2023 года

Акт  
лесопатологического обследования № 2023-24-80  
лесных насаждений Якшур - Бодьинского лесничества  
Удмуртской Республики

Способ лесопатологического обследования: 1. Визуальный

2. Инструментальный

Участковое лесничество	Урочище (дача)	Квартал	Выдел	Площадь выдела, га	Лесопатологический выдел	Площадь лесопатологического выдела, га
Кекоранское		37	6	2,9		
					1	0,2

Лесопатологическое обследование проведено на общей площади: 0,2

Кадастровый номер участка: участок не предоставлен в постоянное (бессрочное) пользование, аренду  
(для участков, предоставленных в постоянное(бессрочное) пользование, аренду)

Документ о праве пользования:

\_\_\_\_\_  
(тип документа о праве пользования, дата, номер, вид разрешенного использования лесов)

**Инструментальное (детальное) обследование лесных насаждений.**

(раздел включается в акт в случае проведения лесопатологического обследования инструментальным способом)

2.1 Лесничество **Якшур-Бодьинское** Участковое лесничество **Кекоранское**  
 Урочище(дача) **Квартал** 37 Выдел **6**

Лесопатологический выдел **1** Площадь лесопатологического выдела **0,2**

Наличие ограничений или особенностей участка, влияющих на назначение КОМ:

(отметка о наличии ООПТ, ОЗУ, водоохранной зоны, радиоактивного загрязнения лесов, угрозы возникновения очагов вредных организмов или пожарной опасности в лесах).

2.2 Фактическая таксационная характеристика лесного насаждения соответствует ( не соответствует) таксационному описанию (нужное подчеркнуть). Причины несоответствия:

Ведомость насаждений с выявленными несоответствиями таксационным описаниям приведена в приложении 1 к Акту

2.3 Состояние насаждений:

с нарушенной устойчивостью (средневзвешенная категория состояния  $\geq 1,51 \leq 4,50$ )

с утраченной устойчивостью (средневзвешенная категория состояния  $\geq 4,51$ )

устойчивое (средневзвешенная категория состояния  $< 1,50$ )

2.4 Причины ослабления, повреждения, средневзвешенная категория состояния насаждения: повреждение стволовыми вредителями, СКС **3,80**

Вид пожара	Порода	Состояние корневых лап		Состояние корневой шейки		Высушивание луба		Обугленность древесины более 1/3 высоты ствола	
		процент поврежденных огнем корней	процент деревьев с данным повреждением	Обугленность древесины корневой шейки по окружности (1/4;2/4;3/4;бол)	процент деревьев с данным повреждением	по окружности и (1/4;2/4;3/4 ; болн3/4	процент деревьев с данным повреждением	по окружности ствола (менее 1/2; более 1/2)	процент деревьев с данным повреждением
1	2	3	4	5	6	7	8	9	10

2.4.1 Заселено (отработано) стволовыми вредителями:

Вид вредителя	Порода	Встречаемость заселенных деревьев, % от запаса породы	Встречаемость отработанных деревьев, % от запаса породы	Степень заселения лесного насаждения (слабая, средняя, сильная)
1	2	3	4	5
стволовые вредители	Е		63,1	сильная
стволовые вредители	П		5,6	

2.4.3. Поражено болезнями:

Болезнь/возбудитель	Порода	Встречаемость, % от запаса насаждения	Степень поражения лесного насаждения (слабая, средняя, сильная)
1	2	3	4

2.5. Выборке подлежит 68,7% деревьев (указывается общий % запаса деревьев, подлежащий рубке, от общего запаса насаждения), в том числе:

без признаков ослабления \_\_\_\_\_ причины ослабления \_\_\_\_\_  
 ослабленных \_\_\_\_\_ причины ослабления \_\_\_\_\_  
 сильно ослабленных \_\_\_\_\_ причины ослабления \_\_\_\_\_  
 усыхающих 0,0% причины назначения \_\_\_\_\_

свежего сухостоя 0,0%  
 свежего ветровала 0,0%  
 свежего бурелома 0,0%

старого сухостоя 68,7%  
 старого ветровала 0,0%  
 старого бурелома 0,0%

2.6. Полнота лесного насаждения после уборки деревьев, подлежащих рубке, составит 0,2

Критическая полнота для данной категории лесных насаждений и преобладающей породы составляет 0,3

**ЗАКЛЮЧЕНИЕ к инструментальному обследованию участка.**

С целью предотвращения негативных процессов, снижения от их воздействия назначено:

Участковое лесничество	Урочище (дача)	Квартал	Выдел	Площадь выдела, га	Лесопатологический выдел	Площадь лесопатологического выдела, га	Вид мероприятия	Площадь мероприятия, га	Породы	Доля выбираемой древесины по запасу, %	Рекомендуемый срок проведения мероприятия
1	2	3	4	5	6	7	8	9	10	11	12
Кекоранское		37	6	2,9	1	0,2	ССР	0,2	Е	63,1%	2023
									П	5,6%	
									С	0,0%	
									Б	0,0%	
									Ос	0,0%	
									ОлЧ	0,0%	
									Л	0,0%	
									Д	0,0%	
									Я	0,0%	
									Кл	0,0%	
									Олс	0,0%	
									Ивд	0,0%	
Итого:										68,7%	

Ведомость временной пробной площади и абрис участка прилагаются (приложение 2 и 3 к Акту)

РЕКОМЕНДАЦИИ по проведению мероприятий, не относящихся к мероприятиям по предупреждению распространения вредных организмов.  
 после окончания сплошной санитарной рубки обеспечить проведение мероприятий по восстановлению леса в соответствии с правилами лесовосстановления,  
 соблюдать утвержденные в установленном порядке правила пожарной безопасности в лесах.

Дата проведения ЛПО 28.02.2023

Исполнитель работ по проведению лесопатологического обследования:

Руководитель ГКУ УР "Якшур - Бодьинское лесничество"

Перевозчиков В.Н.

Инженер ОЗЛ ГКУ УР "Якшур - Бодьинское лесничество"

Воронцова Е.В.

Лесничий Кекоранского участкового лесничества  
 ГКУ УР "Якшур - Бодьинское лесничество"

Образцов Ю.А.

Дата составления документов:

28.03.2023

Телефон 8 (3412) 22-16-64



**ВРЕМЕННАЯ ПРОБНАЯ ПЛОЩАДЬ № 1**

1.1. Субъект Российской Федерации      Удмуртская Республика      Лесничество Якшур - Бодьинское  
Участковое лесничество      Кекоранское  
Квартал      37      Выдел      6      Площадь выдела      2,9  
Лесопатологический выдел      1      Площадь лесопатологического выдела      0,2

1.2. Метод перече́та:

сплошной, ленты пере́чета, круговые площадки постоянного радиуса,  
реласкопические площадки (нужное подчеркнуть).

Количество лент/площадок 1 шт. Размеры площадок (длина\*ширина/радиус) \_\_\_ м

Размер временной пробной площади      0,2      га

1.3. Фактическая таксационная характеристика насаждения:

Состав      7Е2П1Б+ОС      Возраст      70 лет;      тип леса      ЕКС полнота      0,2  
запас на га      109      кбм;      возобновление      1, 2 тыс.шт/га, благонадежный

1.4. Номер очага вредных организмов \_\_\_\_\_

Тип очага вредных организмов: эпизодический, хронический (нужное подчеркнуть).

Фаза развития очага вредных организмов: начальная, нарастания численности, собственно вспышка,  
кризис (нужное подчеркнуть).

1.5. Причина ослабления, повреждения насаждения и время:

стволовыми вредителями 2021-2022 год повреждения

Состояние насаждения: усыхающее лесное насаждение

Средневзвешенная категория состояния насаждения:      3,80

1.6. Назначенные мероприятия: ССР

Исполнитель работ по проведению лесопатологического обследования:

Руководитель ГКУ УР "Якшур - Бодьинское лесничество"

Перевозчиков В.Н.

Инженер ОЗЛ ГКУ УР "Якшур - Бодьинское лесничество"

Воронцова Е.В.

Лесничий Кекоранского участкового лесничества  
ГКУ УР "Якшур - Бодьинское лесничество"

Образцов Ю.А.

Дата составления документа:      28.03.2023

Телефон 8 (3412) 22-16-64

**ВЕДОМОСТЬ ПЕРЕЧЕТА ДЕРЕВЬЕВ**  
(для сплошного, ленточного и перечета на круговых площадках постоянного радиуса)

Порода: Е средневзвешенная категория состояния

Ступени толщины, см	Количество деревьев по категориям состояния, шт.																Всего		в том числе подлежит рубке, %		
	1		2		3		4		5		5(а,б,в)			5(г,д,е)			шт./куб.м	20			
	Н	З	Н	З	Н	З	Н	З	Н	З	Н	З	О	Н	З	О					
1	2	3	4	5	6	7	8	9	10	11	12	13	14	15	16	17	18	19			
8										0	0	0	0	0	0	0	0	0	0	#ДЕЛ/0!	
12	3		3		2					0	0	0	0	0	0	0	0	8	0,64	0,00%	
16	5		3		1					0	6	0	0	0	0	0	0	6	15	2,7	40,00%
20	2				2					0	8	0	0	0	0	0	0	8	12	3,84	66,67%
24	1		2		1					0	11	0	0	0	0	0	0	11	15	7,5	73,33%
28										0	10	0	0	0	0	0	0	10	10	7,4	100,00%
32			1							0	11	0	0	0	0	0	0	11	12	12,24	91,67%
36										0	8	0	0	0	0	0	0	8	8	10,8	100,00%
40			2							0	3	0	0	0	0	0	0	3	5	8,6	60,00%
44										0	0	0	0	0	0	0	0	0	0	0	#ДЕЛ/0!
48										0	0	0	0	0	0	0	0	0	0	0	#ДЕЛ/0!
52										0	0	0	0	0	0	0	0	0	0	0	#ДЕЛ/0!
56										0	0	0	0	0	0	0	0	0	0	0	#ДЕЛ/0!
60										0	0	0	0	0	0	0	0	0	0	0	#ДЕЛ/0!
64										0	0	0	0	0	0	0	0	0	0	0	#ДЕЛ/0!
68										0	0	0	0	0	0	0	0	0	0	0	#ДЕЛ/0!
72										0	0	0	0	0	0	0	0	0	0	0	#ДЕЛ/0!
Итого, шт.	11	0	11	0	6	0	0	0	0	0	57	0	0	0	0	0	0	57	85		
Итого, куб. м	2	0	6	0	1	0	0	0	0	0	44	0	0	0	0	0	0	44		54	
Итого, % от запаса по породе	4,2%	0,0%	11,6%	0,0%	2,8%	0,0%	0,0%	0,0%	0,0%	0,0%	81,4%	0,0%	0,0%	0,0%	0,0%	0,0%	0,0%	81,4%	100,0%		81,4%

Порода: П средневзвешенная категория состояния

Ступени толщины, см	Количество деревьев по категориям состояния, шт.																Всего		в том числе подлежит рубке, %		
	1		2		3		4		5		5(а,б,в)			5(г,д,е)			шт./куб.м	20			
	Н	З	Н	З	Н	З	Н	З	Н	З	Н	З	О	Н	З	О					
1	2	3	4	5	6	7	8	9	10	11	12	13	14	15	16	17	18	19			
8										0	0	0	0	0	0	0	0	0	0	0	#ДЕЛ/0!
12	2		2							0	0	0	0	0	0	0	0	4	0,32	0,00%	
16	2		2		1					0	0	0	0	0	0	0	0	5	0,8	0,00%	
20	2				1					0	0	0	0	0	0	0	0	3	0,84	0,00%	
24	1		1							0	0	0	0	0	0	0	0	2	0,88	0,00%	
28	2		2		2					0	0	0	0	0	0	0	0	6	3,84	0,00%	
32					2					0	0	0	0	0	0	0	0	2	1,72	0,00%	
36					1					0	2	0	0	0	0	0	0	2	3	3,3	66,67%
40										0	0	0	0	0	0	0	0	0	0	0	#ДЕЛ/0!
44										0	1	0	0	0	0	0	0	1	1	1,67	100,00%
48										0	0	0	0	0	0	0	0	0	0	0	#ДЕЛ/0!
52										0	0	0	0	0	0	0	0	0	0	0	#ДЕЛ/0!
56										0	0	0	0	0	0	0	0	0	0	0	#ДЕЛ/0!
60										0	0	0	0	0	0	0	0	0	0	0	#ДЕЛ/0!
64										0	0	0	0	0	0	0	0	0	0	0	#ДЕЛ/0!
68										0	0	0	0	0	0	0	0	0	0	0	#ДЕЛ/0!
72										0	0	0	0	0	0	0	0	0	0	0	#ДЕЛ/0!
Итого, шт.	9	0	7	0	7	0	0	0	0	0	3	0	0	0	0	0	0	3	26		
Итого, куб. м	3	0	2	0	5	0	0	0	0	0	4	0	0	0	0	0	0	4		13	
Итого, % от запаса по породе	20,6%	0,0%	16,5%	0,0%	34,0%	0,0%	0,0%	0,0%	0,0%	0,0%	28,9%	0,0%	0,0%	0,0%	0,0%	0,0%	0,0%	28,9%	100,0%		100,0%

Порода: Б средневзвешенная категория состояния

Ступени толщины, см	Количество деревьев по категориям состояния, шт.																Всего			
	1		2		3		4		5		5(а,б,в)			5(г,д,е)					в том числе подлежит рубке, %	
	Н	З	Н	З	Н	З	Н	З	Н	З	Н	З	О	Н	З	О	шт./куб.м	19		20
1	2	3	4	5	6	7	8	9	10	11	12	13	14	15	16	17	18	19	20	
8										0	0	0	0	0	0	0	0	0	#ДЕЛ/0!	
12										0	0	0	0	0	0	0	0	0	#ДЕЛ/0!	
16										0	0	0	0	0	0	0	0	0	#ДЕЛ/0!	
20										0	0	0	0	0	0	0	0	0	#ДЕЛ/0!	
24										0	0	0	0	0	0	0	0	0	#ДЕЛ/0!	
28										0	0	0	0	0	0	0	0	0	#ДЕЛ/0!	
32										0	0	0	0	0	0	0	0	0	#ДЕЛ/0!	
36	2									0	0	0	0	0	0	0	0	2	2,2	0
40										0	0	0	0	0	0	0	0	0	0	#ДЕЛ/0!
44										0	0	0	0	0	0	0	0	0	0	#ДЕЛ/0!
48										0	0	0	0	0	0	0	0	0	0	#ДЕЛ/0!
52										0	0	0	0	0	0	0	0	0	0	#ДЕЛ/0!
56										0	0	0	0	0	0	0	0	0	0	#ДЕЛ/0!
60										0	0	0	0	0	0	0	0	0	0	#ДЕЛ/0!
64										0	0	0	0	0	0	0	0	0	0	#ДЕЛ/0!
68										0	0	0	0	0	0	0	0	0	0	#ДЕЛ/0!
72										0	0	0	0	0	0	0	0	0	0	#ДЕЛ/0!
Итого, шт.	2	0	0	0	0	0	0	0	0	0	0	0	0	0	0	0	0	2		
Итого, куб. м	2	0	0	0	0	0	0	0	0	0	0	0	0	0	0	0	0		2	
Итого, % от запаса по породе	100,0%	0,0%	0,0%	0,0%	0,0%	0,0%	0,0%	0,0%	0,0%	0,0%	0,0%	0,0%	0,0%	0,0%	0,0%	0,0%	0,0%	100,0%		0,0%

Порода: Ос средневзвешенная категория состояния

Ступени толщины, см	Количество деревьев по категориям состояния, шт.																Всего		
	1		2		3		4		5		5(а,б,в)			5(г,д,е)					в том числе подлежит рубке, %
	Н	З	Н	З	Н	З	Н	З	Н	З	Н	З	О	Н	З	О	шт./куб.м	19	
1	2	3	4	5	6	7	8	9	10	11	12	13	14	15	16	17	18	19	20
8										0	0	0	0	0	0	0	0	0	#ДЕЛ/0!
12										0	0	0	0	0	0	0	0	0	#ДЕЛ/0!
16										0	0	0	0	0	0	0	0	0	#ДЕЛ/0!
20										0	0	0	0	0	0	0	0	0	#ДЕЛ/0!
24										0	0	0	0	0	0	0	0	0	#ДЕЛ/0!
28										0	0	0	0	0	0	0	0	0	#ДЕЛ/0!
32										0	0	0	0	0	0	0	0	0	#ДЕЛ/0!
36										0	0	0	0	0	0	0	0	0	#ДЕЛ/0!
40										0	0	0	0	0	0	0	0	0	#ДЕЛ/0!
44										0	0	0	0	0	0	0	0	0	#ДЕЛ/0!
48										0	0	0	0	0	0	0	0	0	#ДЕЛ/0!
52										0	0	0	0	0	0	0	0	0	#ДЕЛ/0!
56										0	0	0	0	0	0	0	0	0	#ДЕЛ/0!
60										0	0	0	0	0	0	0	0	0	#ДЕЛ/0!
64										0	0	0	0	0	0	0	0	0	#ДЕЛ/0!
68										0	0	0	0	0	0	0	0	0	#ДЕЛ/0!
72										0	0	0	0	0	0	0	0	0	#ДЕЛ/0!
Итого, шт.	0	0	0	0	0	0	0	0	0	0	0	0	0	0	0	0	0		
Итого, куб. м	0	0	0	0	0	0	0	0	0	0	0	0	0	0	0	0	0		0
Итого, % от запаса по породе	#####	#####	#####	#####	#####	#####	#####	#ДЕЛ/0!	#####	#ДЕЛ/0!	#####	#####	#####	#####	#####	#####	#ДЕЛ/0!	#ДЕЛ/0!	#ДЕЛ/0!

По насаждению: кв.37 выд. 6 средневзвешенная категория состояния - 3,8

Ступени толщины, см	Количество деревьев по категориям состояния, шт.																	Всего		в том числе подлежит рубке, %						
	1		2		3		4		5		5(а,б,в)			5(г,д,е)			шт./куб.м	18	19							
	Н	З	Н	З	Н	З	Н	З	Н	З	Н	З	О	Н	З	О										
8	0	0	0	0	0	0	0	0	0	0	0	0	0	0	0	0	0	0	0	0	0	0	0	0	0	
12	5	0	5	0	2	0	0	0	0	0	0	0	0	0	0	0	0	0	0	0	0	0	0	0	0	0
16	7	0	5	0	2	0	0	0	0	0	6	0	0	0	0	0	0	0	0	0	6	20	3,5	30,0%		
20	4	0	0	0	3	0	0	0	0	0	8	0	0	0	0	0	0	0	0	0	8	15	4,68	53,3%		
24	2	0	3	0	1	0	0	0	0	0	11	0	0	0	0	0	0	0	0	0	11	17	8,38	64,7%		
28	2	0	2	0	2	0	0	0	0	0	10	0	0	0	0	0	0	0	0	0	10	16	11,24	62,5%		
32	0	0	1	0	2	0	0	0	0	0	11	0	0	0	0	0	0	0	0	0	11	14	13,96	78,6%		
36	2	0	0	0	1	0	0	0	0	0	10	0	0	0	0	0	0	0	0	0	10	13	16,3	76,9%		
40	0	0	2	0	0	0	0	0	0	0	3	0	0	0	0	0	0	0	0	0	3	5	8,6	60,0%		
44	0	0	0	0	0	0	0	0	0	0	1	0	0	0	0	0	0	0	0	0	1	1	1,67	100,0%		
48	0	0	0	0	0	0	0	0	0	0	0	0	0	0	0	0	0	0	0	0	0	0	0	0	0	#ДЕЛ/0!
52	0	0	0	0	0	0	0	0	0	0	0	0	0	0	0	0	0	0	0	0	0	0	0	0	0	#ДЕЛ/0!
56	0	0	0	0	0	0	0	0	0	0	0	0	0	0	0	0	0	0	0	0	0	0	0	0	0	#ДЕЛ/0!
60	0	0	0	0	0	0	0	0	0	0	0	0	0	0	0	0	0	0	0	0	0	0	0	0	0	#ДЕЛ/0!
64	0	0	0	0	0	0	0	0	0	0	0	0	0	0	0	0	0	0	0	0	0	0	0	0	0	#ДЕЛ/0!
68	0	0	0	0	0	0	0	0	0	0	0	0	0	0	0	0	0	0	0	0	0	0	0	0	0	#ДЕЛ/0!
72	0	0	0	0	0	0	0	0	0	0	0	0	0	0	0	0	0	0	0	0	0	0	0	0	0	#ДЕЛ/0!
Итого, куб. м	7	0	8	0	6	0	0	0	0	0	48	0	0	0	0	0	0	0	0	0	48		69			
запаса по породе	10,4%	0,0%	12,2%	0,0%	8,7%	0,0%	0,0%	0,0%	0,0%	0,0%	68,7%	0,0%	0,0%	0,0%	0,0%	0,0%	0,0%	0,0%	0,0%	0,0%	68,7%	100,0%			68,7%	

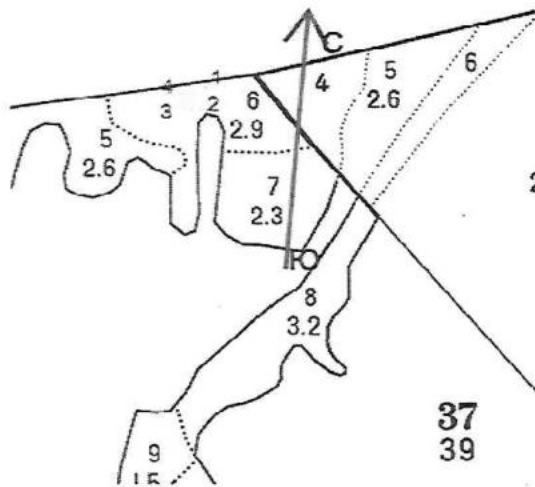
Условные обозначения: Н - не заселено (не поражено, не повреждено), З - заселено  
стволовыми вредителями (поражено болезнями, повреждено огнем), О - отработано вредителями.



Абрис участка леса

Якшур - Бодьинское лесничество, Кекоранское участковое лесничество,  
квартал 37, выдел 6, площадь 0,20

Масштаб 1: 10000



№ квартала	№ выдела	№ лесопатологического выдела	Размер ленты (круговой площадки) перечега				Координаты начала, конца поворотных точек лент	площадь, га
			длина, м	ширина, м	радиус, м	площадь, га		
37	6	1					0,20	

**Пространственное размещение лесопатологических выделов**  
(включается в Акт выделении лесопатологических выделов, для указания пространственного расположения поврежденных и погибших насаждений)

Номера точек	Координаты	Длина, м
1-2	57.33860 52.59117	38
2-3	57.33826 52.59122	59
3-4	57.33825 52.59023	26

Номера точек	Координаты	Длина, м
4-1	57.33848 52.59019	60

Исполнитель работ по проведению лесопатологического обследования:

Руководитель ГКУ УР "Якшур - Бодьинское лесничество"

Инженер ОЗЛ ГКУ УР "Якшур - Бодьинское лесничество"

Лесничий Кекоранского участкового лесничества  
ГКУ УР "Якшур - Бодьинское лесничество"

Дата составления документа:  
Телефон 8 (3412) 22-16-64

28.03.2023

Перевозчиков В.Н.

Воронцова Е.В.

Образцов Ю.А.

Якшур-Бодьинское лесничество, Кекоранское уч. лесничество кв.37 выд. 6

Фото № 1



N 57.33859 /E 52.59095

Дата обследования 28.02.2023 г.

Фото № 2



N 57.33846 / E52.59089

Дата обследования 28.02.2023 г.

Фото № 3



N 57.33837 /E 52.59058

Дата обследования 28.02.2023 г.

Фото № 4



N 57.33850 /E 52.59056

Дата обследования 28.02.2023 г.