

УТВЕРЖДАЮ:
Заместитель министра
природных ресурсов и охраны
окружающей среды Удмуртской Республики
А. А. Дольников

Акт обследования аварийных деревьев № 63
лесных насаждений ГКУ УР "Завьяловского лесничества"
Удмуртской Республики

Место проведения

Участковое лесничество	Урочище (длина)	Квартал (кварталы)	Выдел (выделы)
Ложудинское		74	3

Перечетная ведомость
аварийных деревьев, назначаемых в рубку

№ дерева	Координаты	Порода	Высота, м	диаметр	Запас, куб. м	Структурные изъяны, характеризующие аварийность дерева	Сроки проведения мероприятия
1	56.96397 52.79765	Е	12,5	12	0,07	наличие стволовой гнили, усыхание ветвей	2022
2	56.96394 52.79748	Е	15,5	16	0,16	наличие стволовой гнили, усыхание ветвей	2022
3	56.96396 52.79749	Е	16	16	0,16	наличие стволовой гнили, сухие ветви	2022
4	56.96390 52.79745	Е	16,5	16	0,16	наличие стволовой гнили, сухие ветви	2022
5	56.96351 52.75725	Е	16	16	0,16	наличие стволовой гнили, сухие ветви	2022
6	56.96392 52.75737	Е	15,5	16	0,16	наличие стволовой гнили, сухие ветви	2022
7	56.96391 52.79724	Е	16	16	0,16	наличие стволовой гнили, сухие ветви	2022
8	56.96395 52.79733	Е	16	16	0	наличие стволовой гнили, сухие ветви	2022
9	56.96393 52.79731	Е	19	20	0,16	наличие стволовой гнили, сухие ветви	2022
10	56.96396 52.79724	Е	19	20	0,29	наличие стволовой гнили, сухие ветви	2022
11	56.96395 52.79715	Е	19,5	20	0,29	наличие стволовой гнили, сухие ветви	2022
12	56.96396 52.79741	Е	18,5	20	0,29	наличие стволовой гнили, сухие ветви	2022
13	56.96398 52.79716	Е	19	20	0,29	наличие стволовой гнили, сухие ветви	2022
14	56.96396 52.79728	Е	19	20	0,29	наличие стволовой гнили, сухие ветви	2022
15	56.96397 52.79726	Е	18,5	20	0,29	наличие стволовой гнили, сухие ветви	2022
16	56.96404 52.79723	Е	19	20	0,29	наличие стволовой гнили, сухие ветви	2022
17	56.96399 52.79726	Е	19	20	0,29	наличие стволовой гнили, сухие ветви	2022
18	56.96404 52.79727	Е	19	20	0,29	наличие стволовой гнили, сухие ветви	2022
19	56.96403 52.79732	Е	19	20	0,29	наличие стволовой гнили, сухие ветви	2022
20	56.96401 52.79736	Е	21	24	0,46	наличие стволовой гнили, сухие ветви	2022
21	56.96405 52.79740	Е	21	24	0,46	наличие стволовой гнили, сухие ветви	2022
22	56.96405 52.79747	Е	20,5	24	0,46	наличие стволовой гнили, сухие ветви	2022
23	56.96403 52.79740	Е	21	24	0,46	наличие стволовой гнили, сухие ветви	2022
24	56.96401 52.79738	Е	21	24	0,46	наличие стволовой гнили, сухие ветви	2022
25	56.96400 52.79741	Е	20,5	24	0,46	наличие стволовой гнили, сухие ветви	2022
26	56.96400 52.79736	Е	21	24	0,46	наличие стволовой гнили, сухие ветви	2022
27	56.96389 52.79741	Е	23	28	0,68	наличие стволовой гнили, сухие ветви	2022
28	56.96401 52.79740	Е	23	28	0,68	наличие стволовой гнили, сухие ветви	2022
29	56.96403 52.79746	Е	25	32	0,89	наличие стволовой гнили, сухие ветви	2022
30	56.96399 52.79751	Е	25	32	0,89	наличие стволовой гнили, сухие ветви	2022
31	56.96399 52.79753	Е	26	36	1,12	наличие стволовой гнили, сухие ветви	2022
Итого:					11,57		

Дата обследования 20.07.2022

Исполнитель работ по проведению обследования аварийных деревьев:

Инженер ОЗЛ ГКУ УР "Завьяловское лесничество"

Лесничей Ложудинского участкового лесничества

ГКУ УР "Завьяловское лесничество"

Руководитель ГКУ УР "Завьяловское лесничество"

Дата составления документа

ЗАКЛЮЧЕНИЕ

С целью предотвращения причинения вреда физическим лицам, ущерба имуществу необходимо проведение рубки аварийных деревьев

Галимов К.К.

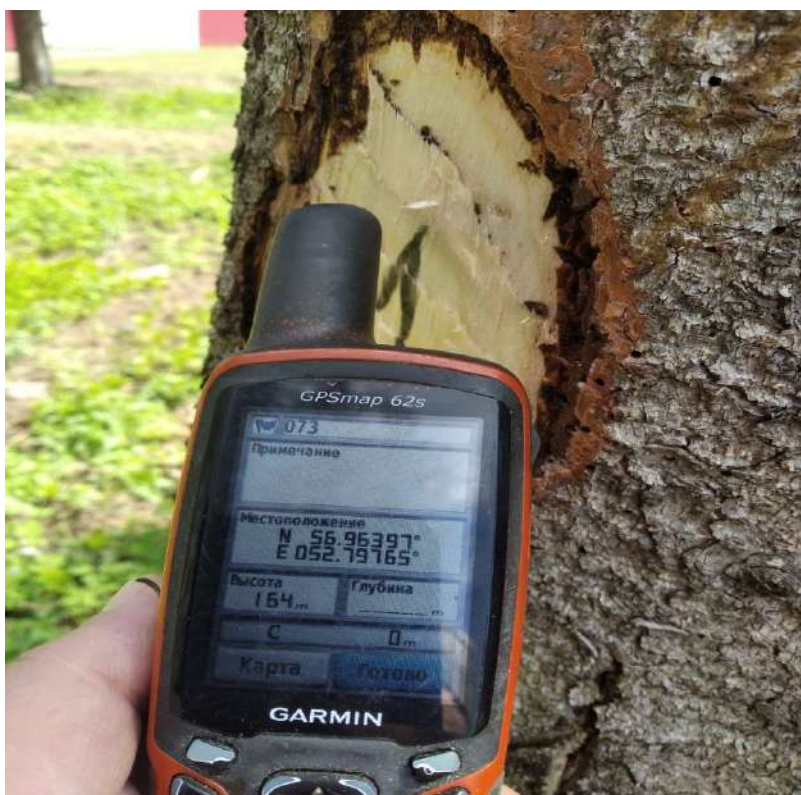
Егоров А.М.

Красноперов С.П.

Телефон 8 (3412) 54 45 76

Приложение 1 к обследованию аварийных деревьев:

Аварийное дерево №1



Координаты 56.96397 52.79765 Дата 08.07.2022

Аварийное дерево №2



Координаты 56.96394 52.79748

Дата 08.07.2022

Аварийное дерево №3



Координаты 56.96396 52.79749

Дата 08.07.2022

Аварийное дерево №4



Координаты 56.96390 52.79745

Дата 08.07.2022

Аварийное дерево №5



Координаты 56.96351 52.75725

Дата 08.07.2022

Аварийное дерево №6



Координаты 56.96392 52.75737

Дата08.07.2022

Аварийное дерево №7



Координаты 56.96391 52.79724

Дата 08.07.2022

Аварийное дерево №8



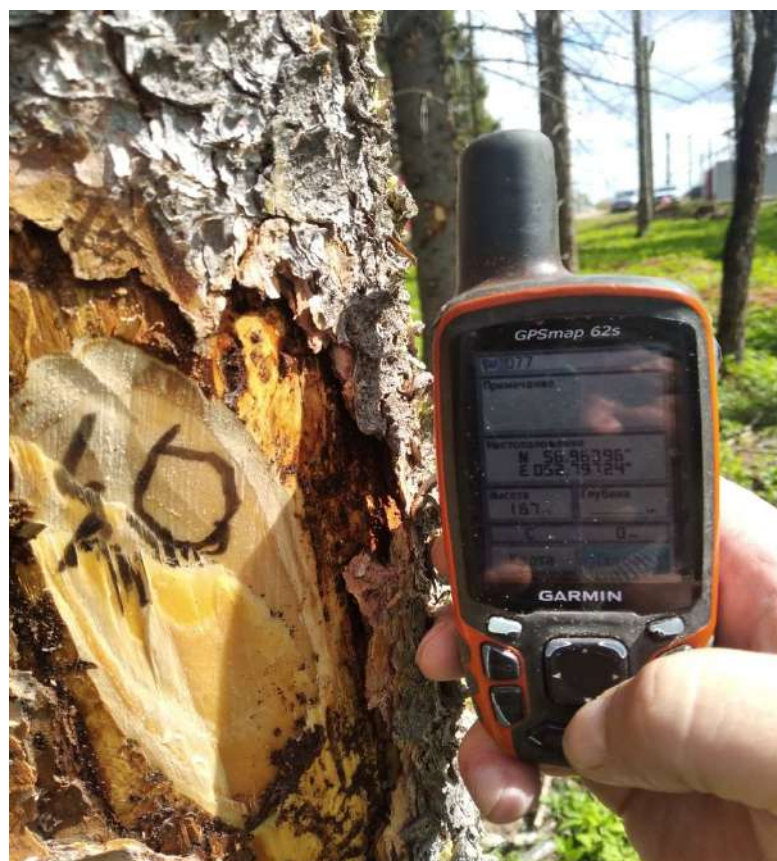
Координаты 56.96395 52.79733 Дата 08.07.2022

Аварийное дерево №9



Координаты 56.96393 52.79731 Дата 08.07.2022

Аварийное дерево №10



Координаты 56.96396 52.79724

Дата 08.07.2022

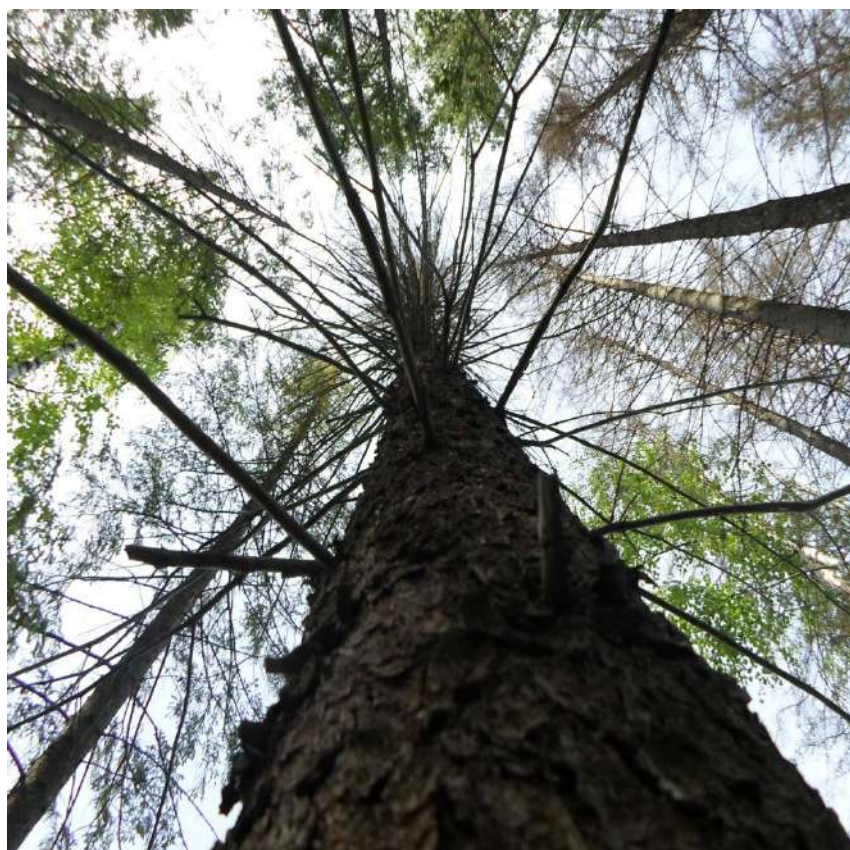
Аварийное дерево №11



Координаты 56.96395 052.79715

Дата 08.07.2022

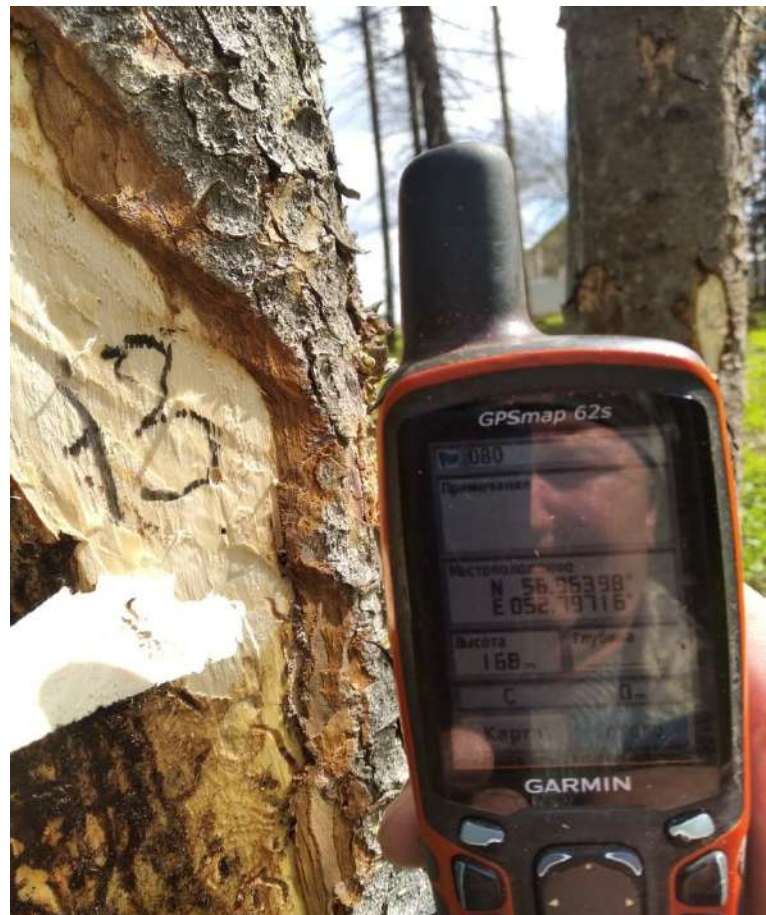
Аварийное дерево №12



Координаты 56.96396 52.79741

Дата 08.07.2022

Аварийное дерево №13



Координаты 56.96398 52.79716

Дата 08.07.2022

Аварийное дерево №14



Координаты 56.96396 52.79728

Дата 08.07.2022

Аварийное дерево №15



Координаты 56.96397 52.79126

Дата 08.07.2022

Аварийное дерево №16



Координаты 56.96404 52.79723

Дата 08.07.2022

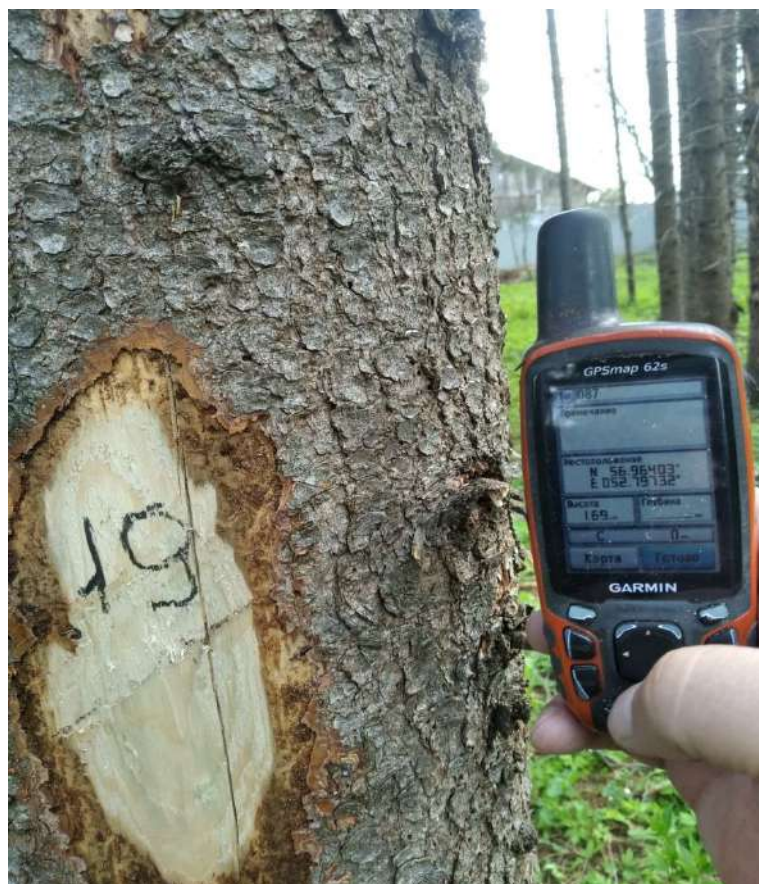
Аварийное дерево №18



Координаты 56.96404 52.79727

Дата 08.07.2022

Аварийное дерево №19



Координаты 56.96403 52.79732

Дата 08.07.2022

Аварийное дерево №20



Координаты 56.96401 52.79736

Дата 08.07.2022

Аварийное дерево №21



Координаты 56.96405 52.79740

Дата 08.07.2022

Аварийное дерево №22



Координаты 56.96405 52.79747

Дата 08.07.2022

Аварийное дерево №23



Координаты 56.96403 52.79740

Дата 08.07.2022

Аварийное дерево №24



Координаты 56.96401 52.79738

Дата 08.07.2022

Аварийное дерево №25



Координаты 56.96400 52.79741

Дата 08.07.2022

Аварийное дерево №26



Координаты 56.96400 52.79736

Дата 08.07.2022

Аварийное дерево №27



Координаты 56.96389 52.79741

Дата 08.07.2022

Аварийное дерево №28



Координаты 56.96401 52.79740

Дата 08.07.2022

Аварийное дерево №29



Координаты 56.96403 52.79746

Дата 08.07.2022

Аварийное дерево №30



Координаты 56.96399 52.79751

Дата 08.07.2022

Аварийное дерево №31



Координаты 56.96399 52.79753

Дата 08.07.2022