

УТВЕРЖДАЮ:
Заместитель министра
природных ресурсов и охраны
окружающей среды Удмуртской Республики
Ю.А. Долматов
" 10 " августа 2022 г.

Акт обследования аварийных деревьев № 61
лесных насаждений ГКУ УР Завьяловского лесничества
Удмуртской Республики

Место проведения

Участковое лесничество	Урочище (дача)	Квартал (кварталы)	Выдел (выделы)
Пригородное		38	15

Перечетная ведомость
аварийных деревьев, назначаемых в рубку

№ дерева	Координаты	Порода	Высота, м	Диаметр, см	Запас, куб. м	Структурные изъяны, характеризующие аварийность дерева	Сроки проведения мероприятия
1	56.71221° 53.42388°	П	22	28	0,64	наличие стволовой гнили	2022
2	56.71217° 53.42393°	П	24	32	0,86	наличие стволовой гнили	2022
3	56.71210° 53.42384°	П	25	36	1,1	наличие стволовой гнили	2022
4	56.71217° 53.42382°	П	24	32	0,86	наличие стволовой гнили	2022
5	56.71219° 53.42381°	П	20	24	0,44	наличие стволовой гнили	2022
6	56.71218° 53.42381°	П	18	20	0,28	наличие стволовой гнили	2022
7	56.71215° 53.42398°	Е	31	56	3,64	наличие стволовой гнили	2022
8	56.71243° 53.42395°	Е	28	40	1,72	наличие стволовой гнили	2022
Итого					6,08		

Дата обследования 11.07.2022


Исполнитель работ по проведению обследования аварийных деревьев:

Инженер ОЗЛ ГКУ УР "Завьяловское лесничество"

Лесничий Пригородного участкового лесничества
ГКУ УР "Завьяловское лесничество"

Руководителя ГКУ УР "Завьяловское лесничество"

Дата составления документа 15.07.2022

 Галиямов К.К.

 Васильев О.В.

 Красноперов С.В.

Телефон 8 (3412) 54 45 76

ЗАКЛЮЧЕНИЕ

С целью предотвращения негативных процессов или снижения ущерба от их воздействия необходимо проведение рубки аварийных деревьев

Приложение 1
к обследованию аварийных деревьев

Аварийные деревья в квартале 38 выдел 15 Пригородного участкового лесничества
ГКУ УР «Завьяловское лесничество»

Аварийное дерево №1



Координаты 56.71221° 53.42388° Дата 11.07.2022 г.

Аварийное дерево №2



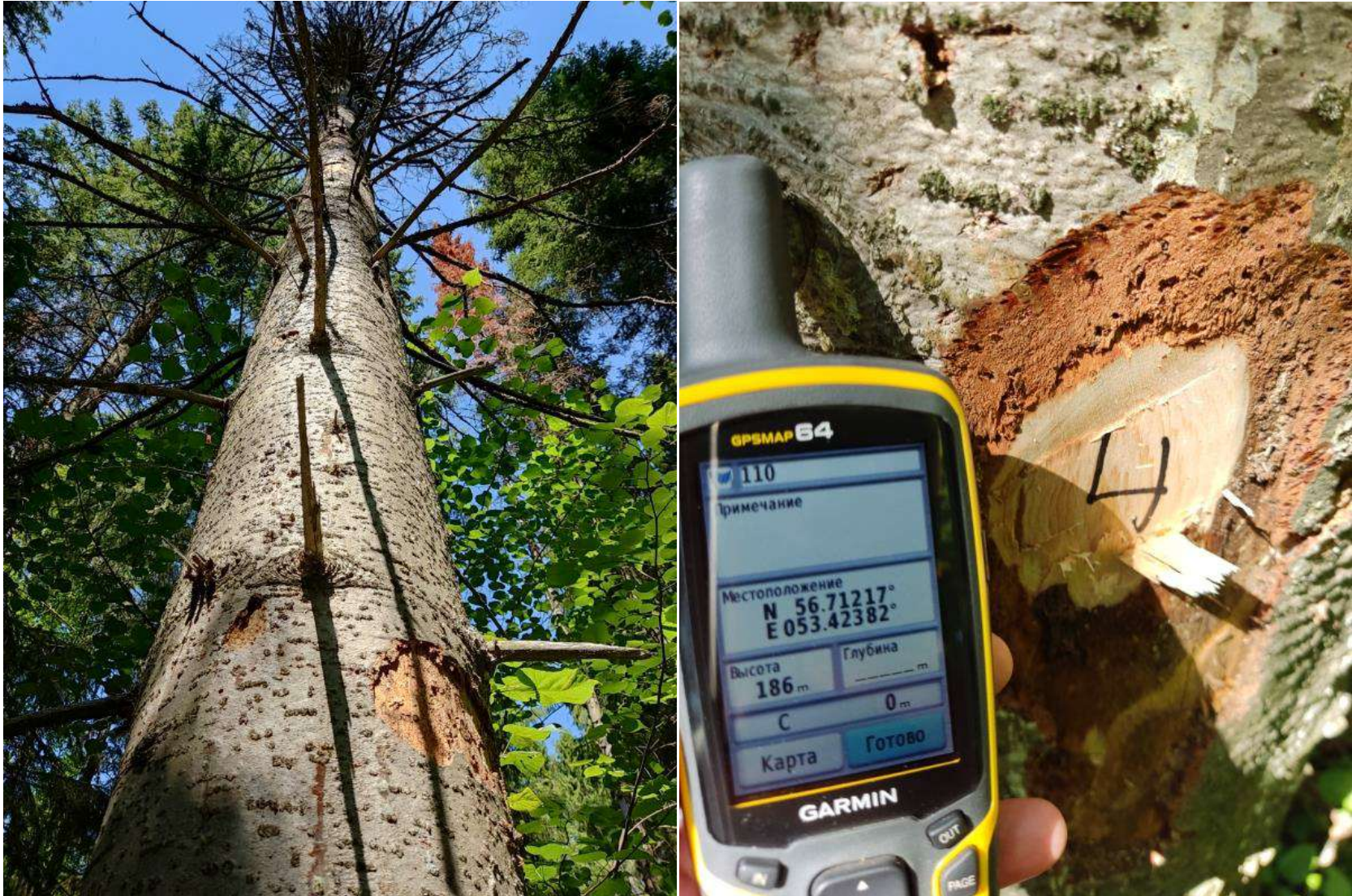
Координаты 56.71217° 53.42393° Дата 11.07.2022 г.

Аварийное дерево №3



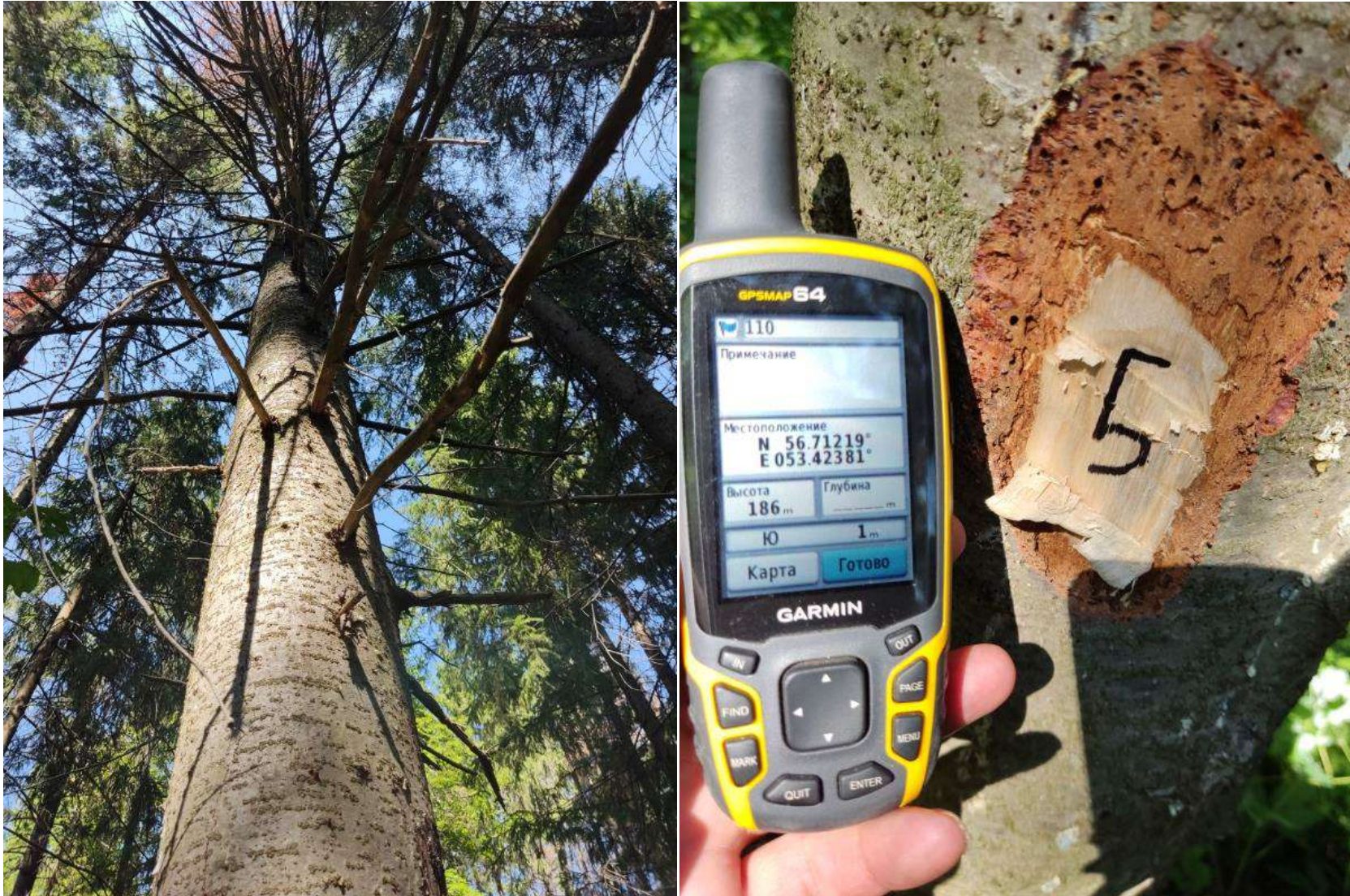
Координаты 56.71210° 53.42384° Дата 11.07.2022 г.

Аварийное дерево №4



Координаты 56.71217° 53.42382° Дата 11.07.2022 г.

Аварийное дерево №5



Координаты 56.71219° 53.42381° Дата 11.07.2022 г.

Аварийное дерево №6



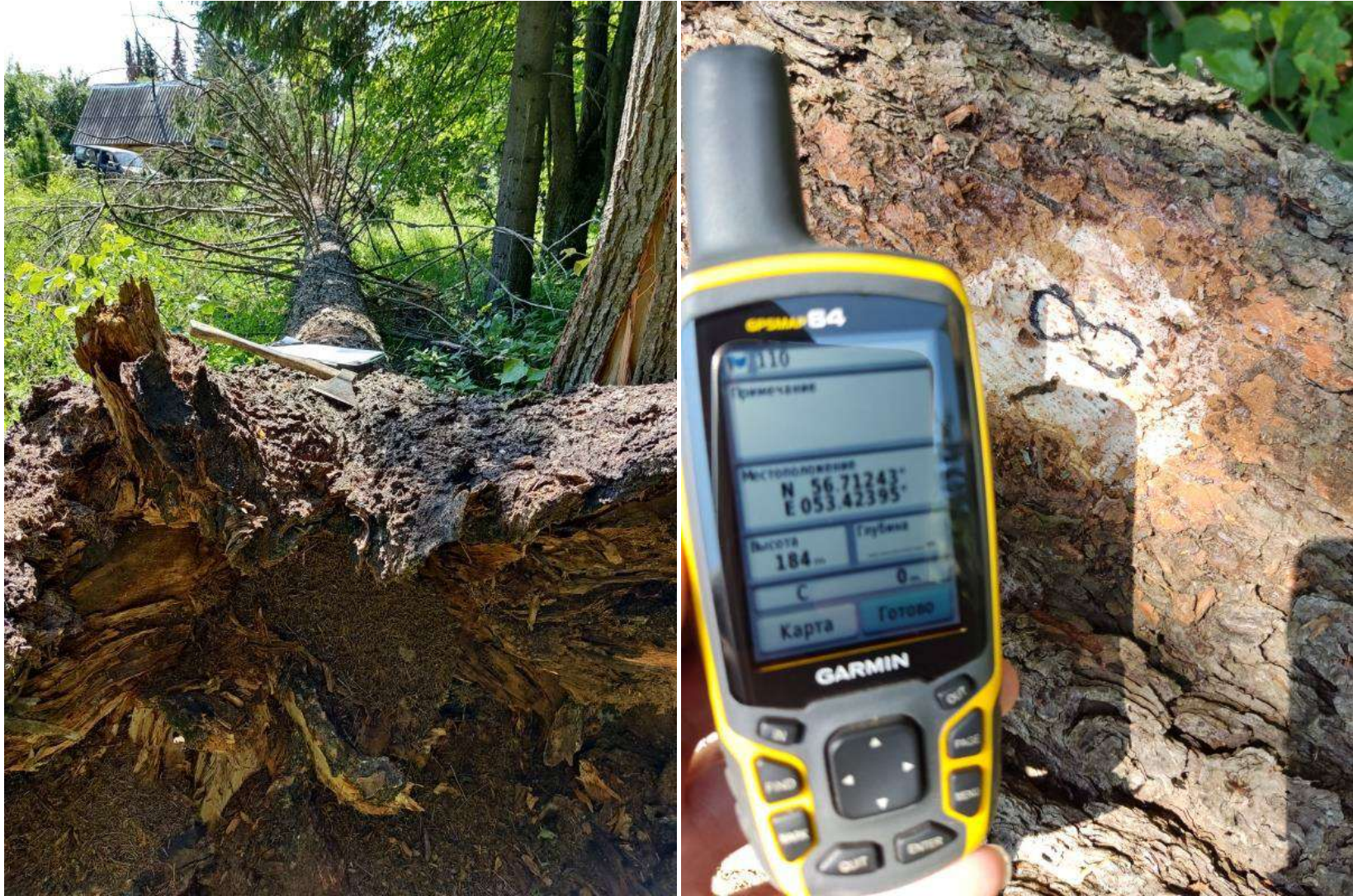
Координаты 56.71218° 53.42381° Дата 11.07.2022 г.

Аварийное дерево № 7



Координаты 56.71215° 53.42398° Дата 11.07.2022 г.

Аварийное дерево № 8



Координаты 56.71243° 53.42395° Дата 11.07.2022 г.