

УТВЕРЖДАЮ
Заместитель министра
природных ресурсов и охраны
окружающей среды Удмуртской Республики
Ю.А. Долматов
« 7 » июля 2022 года

Акт обследования аварийных деревьев № 38
Лесных насаждений Вавожского лесничества
Удмуртской Республики Российской Федерации

Место проведения

Участковое лесничество	Урочище (дача)	Квартал (кварталы)	Выдел (выделы)
Центральное	-	91	1

Перечетная ведомость
аварийных деревьев, назначаемых в рубку

№ дерева	Координаты	Порода	Высота, м	Диаметр, см	Запас, куб. м	Структурные изъяны, характеризующие аварийность дерева	Сроки проведения мероприятия
1	2	3	4	5	6	7	8
1	N 56.78707 E 51.93936	С	27	36	1,18	стволовые гнили	2022
2	N 56.78711 E 51.93367	С	23	24	0,47	стволовые гнили	2022
3	N 56.78711 E 51.93367	С	23	24	0,47	стволовые гнили	2022
4	N 56.782715 E 51.93380	С	22	20	0,3	стволовые гнили	2022
5	N 56.782724 E 51.93368	С	25	32	0,91	стволовые гнили	2022
6	N 56.78719 E 51.93343	С	25	32	0,91	стволовые гнили	2022
7	N 56.782711 E 51.93395	С	27	40	1,48	стволовые гнили	2022
8	N 56.78731 E 51.93404	С	21	20	0,3	стволовые гнили	2022
9	N 56.78801 E 51.93396	С	30	32	0,91	стволовые гнили	2022
10	N 56.78744 E 51.93321	С	29	44	1,82	стволовые гнили	2022
11	N 56.78806 E 51.93369	С	28	44	1,6	стволовые гнили	2022
12	N 56.78751 E 51.93349	С	26	36	1,04	стволовые гнили	2022
13	N 56.78751 E 51.93345	С	27	44	1,6	стволовые гнили	2022


№ дерева	Координаты	Порода	Высота, м	Диаметр, см	Запас, куб. м	Структурные изъяны, характеризующие аварийность дерева	Сроки проведения мероприятия
1	2	3	4	5	6	7	8
14	N 56.78757 E 51.93367	С	26	36	1,04	стволовые гнили	2022
15	N 56.78757 E 51.93375	С	27	40	1,3	стволовые гнили	2022
16	N 56.78757 E 51.93375	С	24	28	0,67	стволовые гнили	2022
17	N 56.78745 E 51.93373	С	24	28	0,67	стволовые гнили	2022
18	N 56.78765 E 51.93360	С	25	32	0,79	стволовые гнили	2022
19	N 56.78762 E 51.93344	С	27	36	1,04	стволовые гнили	2022
20	N 56.78761 E 51.93347	С	28	36	1,04	стволовые гнили	2022
21	N 56.78756 E 51.93340	С	24	28	0,58	стволовые гнили	2022
22	N 56.78766 E 51.93356	С	21	20	0,3	стволовые гнили	2022
23	N 56.78765 E 51.93354	С	27	40	1,3	стволовые гнили	2022
24	N 56.78776 E 51.93348	С	28	40	1,48	стволовые гнили	2022
25	N 56.78765 E 51.93328	С	29	44	1,6	стволовые гнили	2022
26	N 56.78770 E 51.93338	С	29	48	1,93	стволовые гнили	2022
27	N 56.78771 E 51.93316	Е	17	16	0,18	стволовые вредители	2022
28	N 56.78775 E 51.93317	С	19	16	0,17	стволовые гнили	2022
29	N 56.78778 E 51.93328	Е	20	20	0,32	стволовые вредители	2022
30	N 56.78781 E 51.93322	С	24	28	0,58	стволовые гнили	2022
31	N 56.78783 E 51.93344	С	25	28	0,67	стволовые гнили	2022
32	N 56.78804 E 51.93356	С	29	44	1,82	стволовые гнили	2022
33	N 56.78794 E 51.93354	С	25	28	0,67	стволовые гнили	2022
34	N 56.78811 E 51.93302	С	21	32	0,91	стволовые гнили	2022
					32,05		

Исполнитель работ по проведению обследования аварийных деревьев:

Руководитель ГКУ УР "Вавожское лесничество"
Заместитель руководителя ГКУ УР
Вавожское лесничество
Лесничий Центрального участкового лесничества
ГКУ УР "Вавожское лесничество"


_____ Зефиров Ф.В.


_____ Старков Н.А.


_____ Шишкин В.Н.

Дата проведения обследования 19.05.2022

Дата составления документа 02.06.2022

Телефон +7(34155) 2-18-94

ЗАКЛЮЧЕНИЕ

С целью предотвращения негативных процессов или снижения ущерба от их воздействия:

на расстоянии не более 100 м. от границы населенного пункта с.Вавож необходимо проведение

рубки аварийных деревьев, в целях недопущения причинения вреда жизни и здоровью граждан,

ущерба государственному имуществу и имуществу граждан. кв .51, выг. 1

Приложение 1
к акту обследования аварийных деревьев

Центрального участкового лесничества
ГКУ УР "Вавожское лесничество" в квартале 91 выделе 1

Аварийное дерево № 1

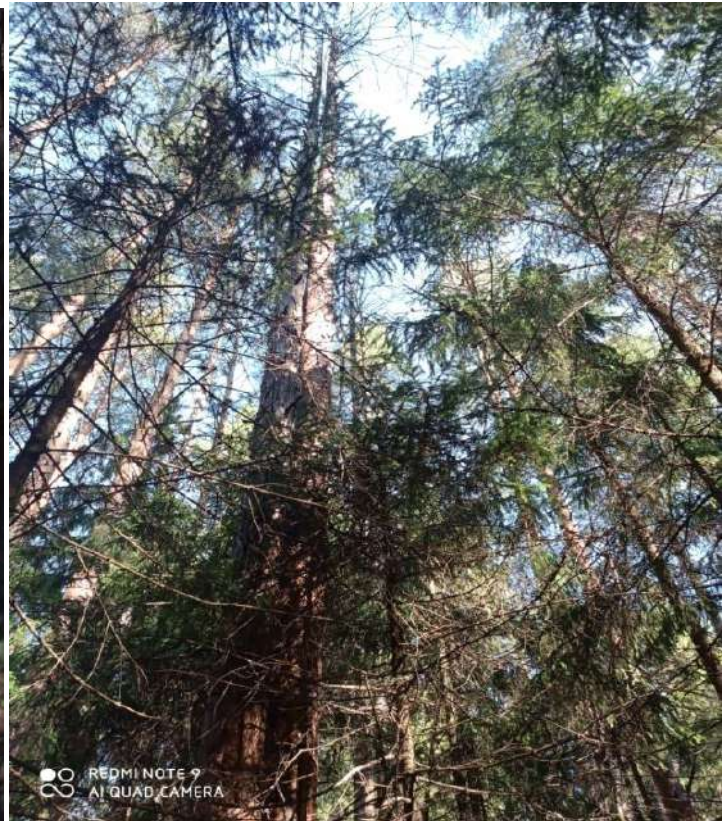


Аварийное дерево № 2

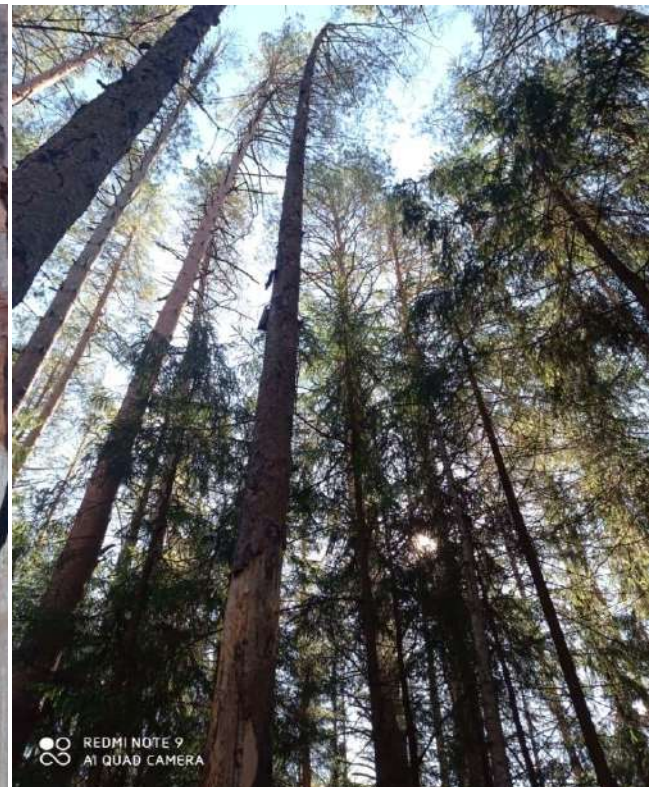


Дата и время съемки: 19.05.2022 г.

Аварийное дерево № 3



Аварийное дерево № 4



Дата и время съемки: 19.05.2022 г.

Аварийное дерево № 5



Аварийное дерево № 6



Дата и время съемки: 19.05.2022 г.

Аварийное дерево № 7



Аварийное дерево № 8



Дата и время съемки: 19.05.2022 г.

Аварийное дерево № 9



Аварийное дерево № 10



Дата и время съемки: 19.05.2022 г.

Аварийное дерево № 11



Аварийное дерево № 12



Дата и время съемки: 19.05.2022 г.

Аварийное дерево № 13



Аварийное дерево № 14



Аварийное дерево № 15



Аварийное дерево № 16

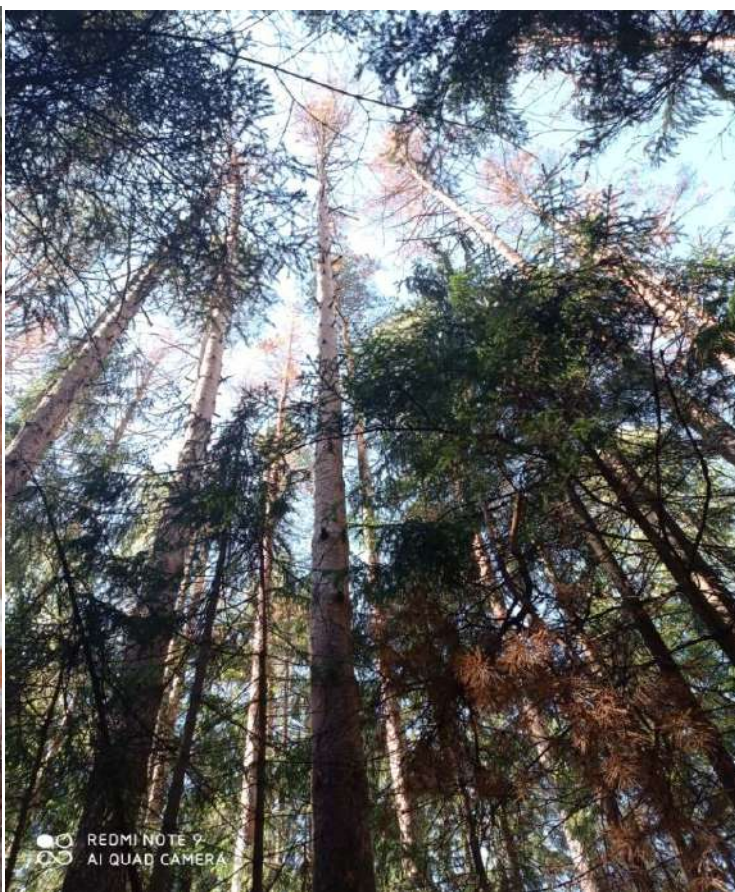


Аварийное дерево № 17

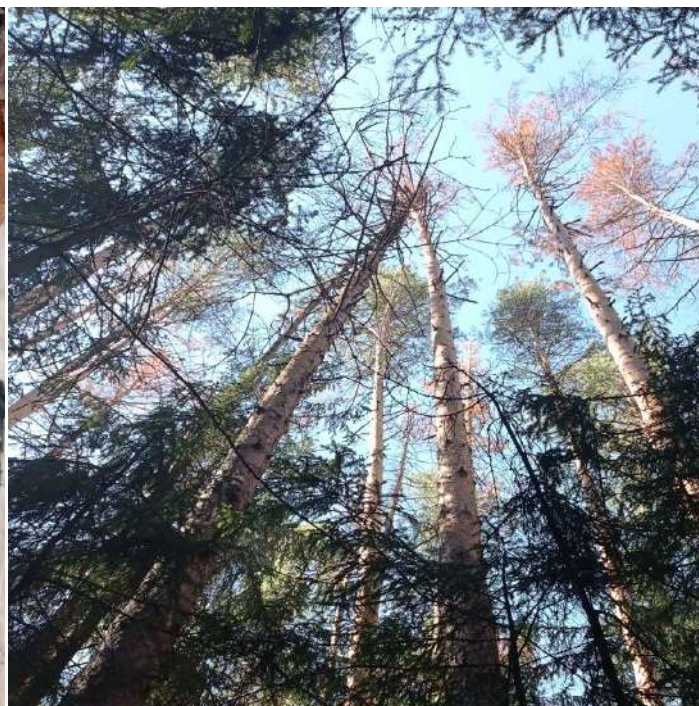


Дата и время съемки: 19.05.2022 г.

Аварийное дерево № 18



Аварийное дерево № 19

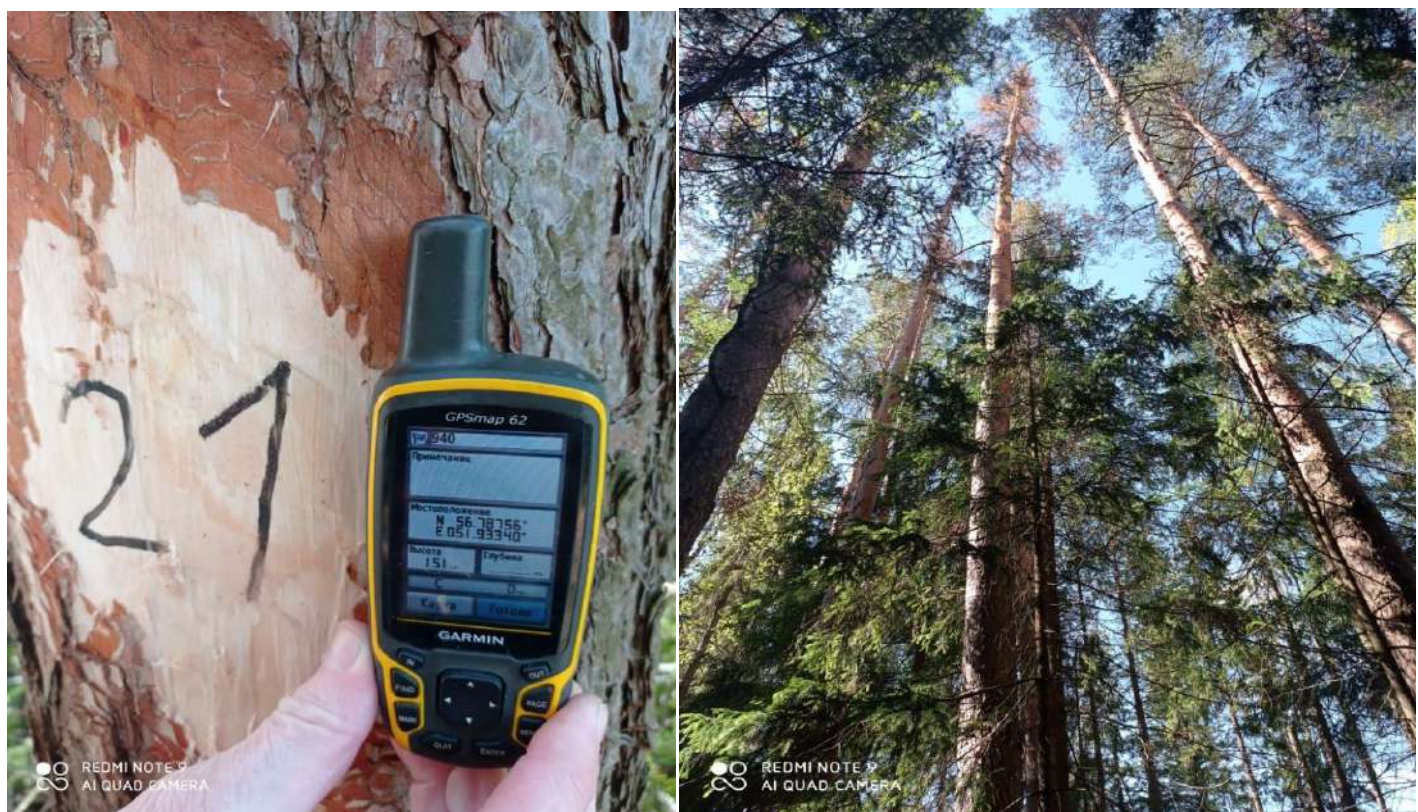


Дата и время съемки: 19.05.2022 г.

Аварийное дерево № 20

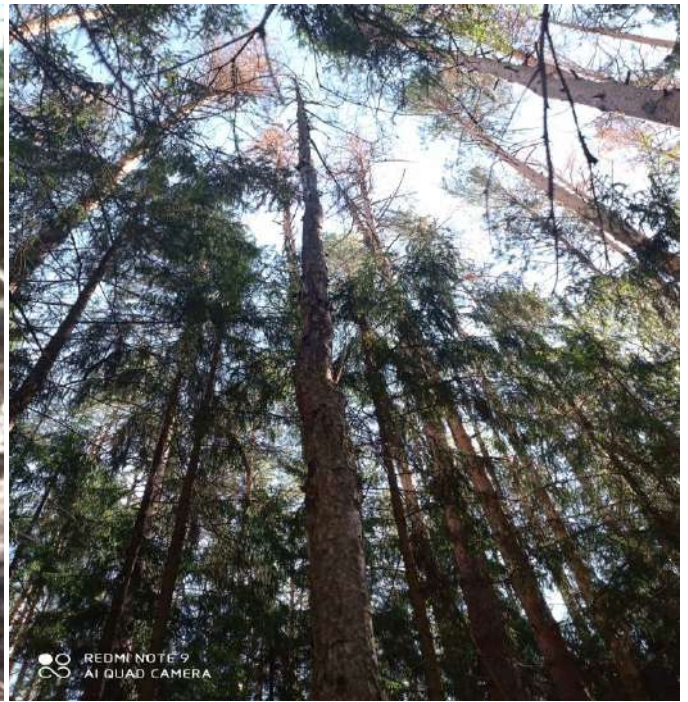


Аварийное дерево № 21



Дата и время съемки: 19.05.2022 г.

Аварийное дерево № 22

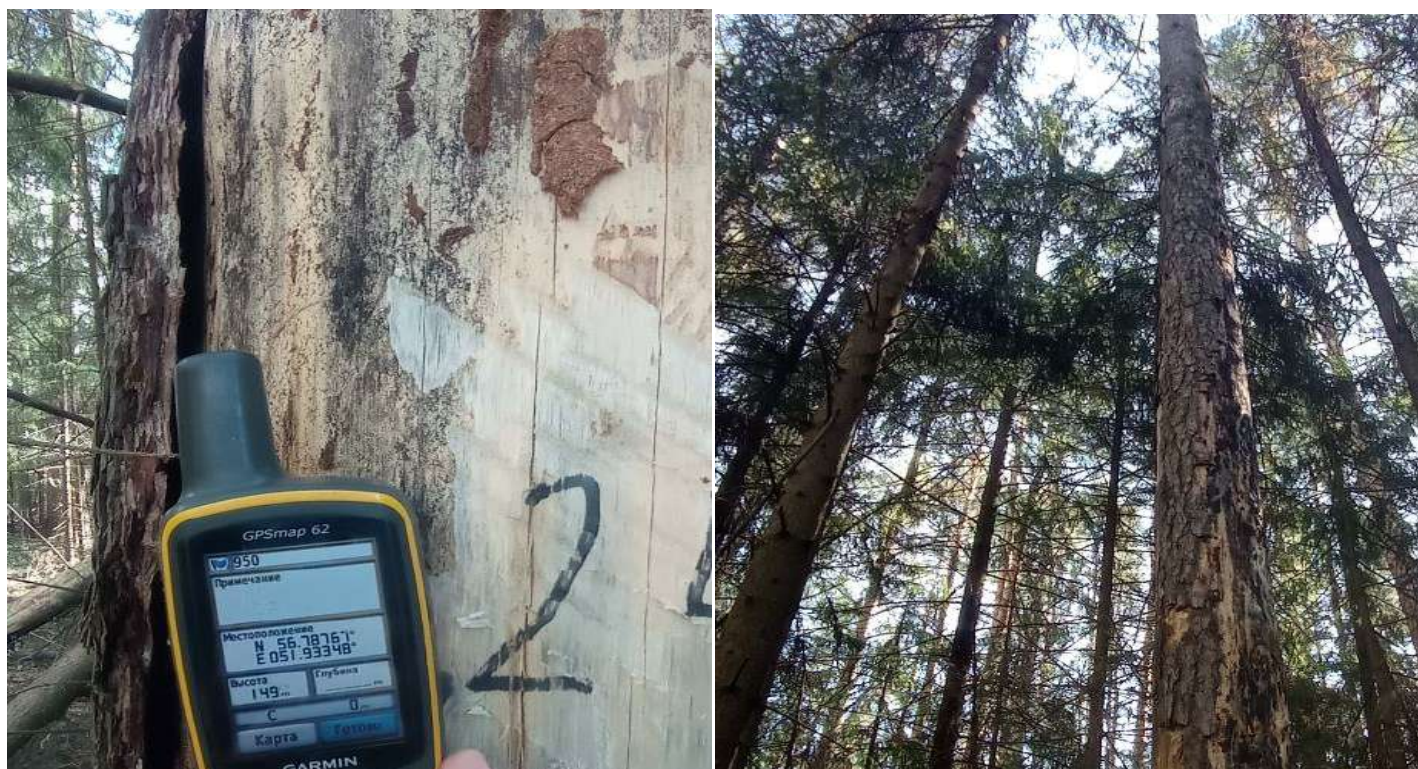


Аварийное дерево № 23



Дата и время съемки: 19.05.2022 г.

Аварийное дерево № 24



Аварийное дерево № 25



Дата и время съемки: 19.05.2022 г.

Аварийное дерево № 26



Аварийное дерево № 27



Дата и время съемки: 19.05.2022 г.

Аварийное дерево № 28

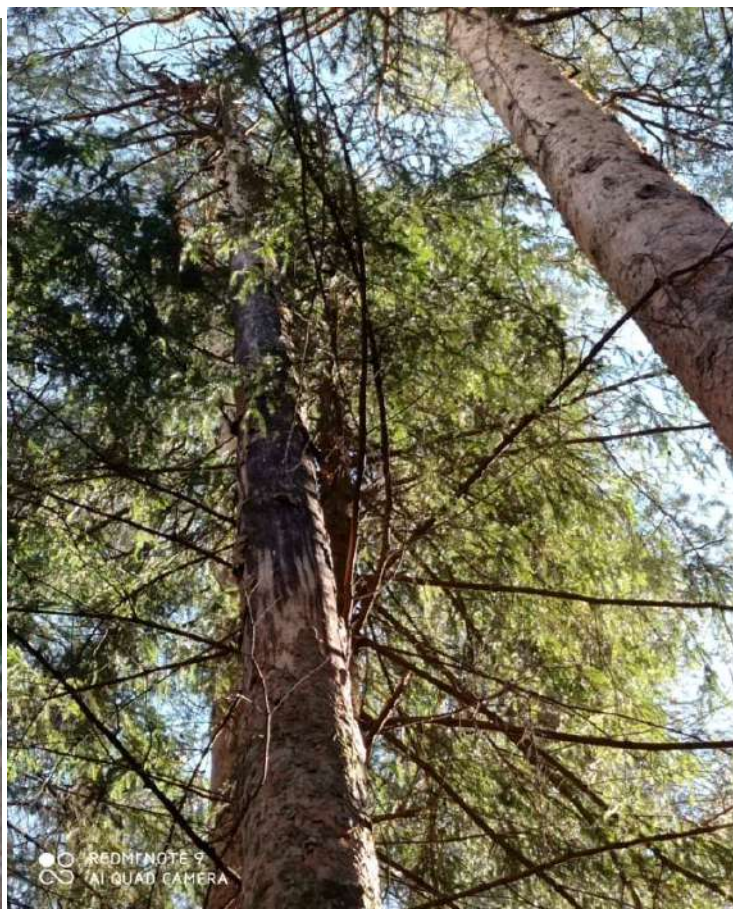


Аварийное дерево № 29



Дата и время съемки: 19.05.2022 г.

Аварийное дерево № 30



Дата и время съемки: 19.05.2022 г.

Аварийное дерево № 31



Аварийное дерево № 32

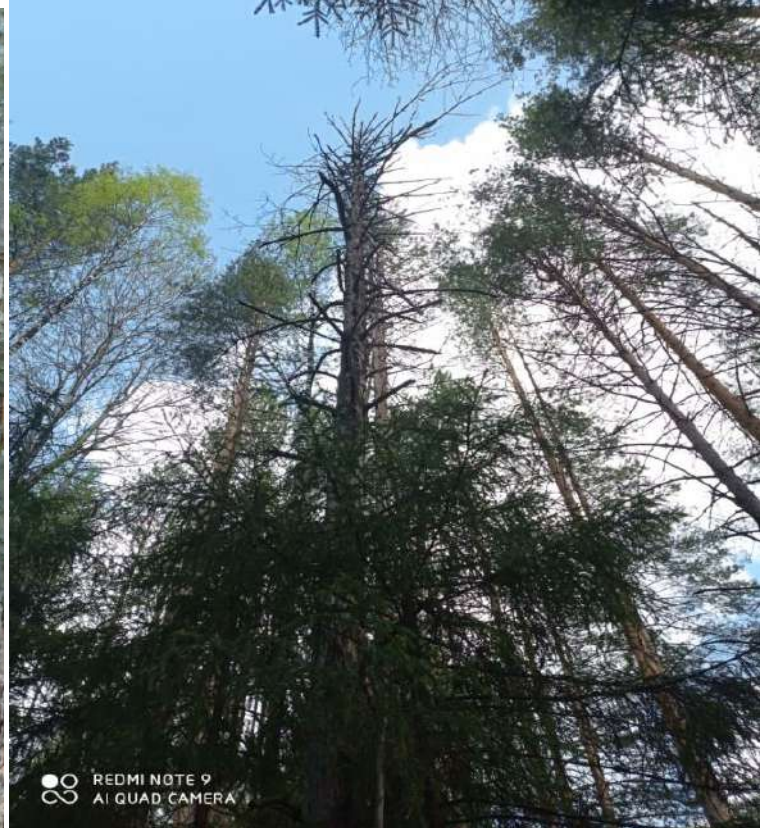


Дата и время съемки: 19.05.2022 г.

Аварийное дерево № 33



Аварийное дерево № 34



Дата и время съемки: 19.05.2022 г.