

УТВЕРЖДАЮ:
 Заместитель министра
 природных ресурсов и охраны
 окружающей среды Удмуртской Республики
 Ю.А. Долматов
 « 9 » сентября 2022 года

Акт обследования аварийных деревьев № 96
 Лесных насаждений Юкаменского лесничества,
 ГКУ УР "Красногорское лесничество"

Место проведения

Участковое лесничество	Урочище (дача)	Квартал (кварталы)	Выдел (выделы)
без деления	-	112	15

Перечетная ведомость
 аварийных деревьев, назначаемых в рубку

№ дерева	Координаты	Порода	Высота, м	Диаметр, см	Запас, куб. м	Структурные изъяны, характеризующие аварийность дерева	Сроки проведения мероприятия
1	2	3	4	5	6	7	8
1	N 57,88993 E 52,22273	ель	19	28	0,68	Сухобочины, трещины, усохший скелет ветвей.	2022 г.
2	N 57,88990 E 52,22267	ель	21	36	1,25	Сухобочины, трещины, усохший скелет ветвей.	2022 г.
3	N 57,88989 E 52,22264	ель	19,0	28	0,68	Сухобочины, трещины, усохший скелет ветвей.	2022 г.
4	N 57,88991 E 52,22262	ель	17	28	0,68	Сухобочины, трещины, усохший скелет ветвей.	2022 г.
5	N 57,88987 E 52,22255	ель	23	48	2,42	Сухобочины, трещины, усохший скелет ветвей.	2022 г.
6	N 57,88996 E 52,22252	ель	21	36	1,25	Сухобочины, трещины, усохший скелет ветвей.	2022 г.
7	N 57,88999 E 52,22247	ель	20	32	0,94	Сухобочины, трещины, усохший скелет ветвей.	2022 г.
8	N 57,88991 E 52,22214	ель	24	52	2,9	Сухобочины, трещины, усохший скелет ветвей.	2022 г.
9	N 57,88990 E 52,22204	ель	19	24	0,64	Сухобочины, трещины, усохший скелет ветвей.	2022 г.
10	N 57,88998 E 52,22205	ель	21,5	36	1,25	Сухобочины, трещины, усохший скелет ветвей.	2022 г.
11	N 57,88996 E 52,22201	ель	23	40	1,6	Сухобочины, трещины, усохший скелет ветвей.	2022 г.
12	N 57,88994 E 52,22195	ель	24	44	1,99	Сухобочины, трещины, усохший скелет ветвей.	2022 г.

13	N 57,88993 E 52,22192	ель	19	36	1,25	Сухобочины, трещины, усохший скелет ветвей.	2022 г.
14	N 57,88996 E 52,22197	ель	20	36	1,25	Сухобочины, трещины, усохший скелет ветвей.	2022 г.
15	N 57,89002 E 52,22198	ель	17	20	0,29	Сухобочины, трещины, усохший скелет ветвей.	2022 г.
16	N 57,89003 E 52,22197	ель	21	36	1,25	Сухобочины, трещины, усохший скелет ветвей.	2022 г.
17	N 57,89006 E 52,22205	ель	22	36	1,25	Сухобочины, трещины, усохший скелет ветвей.	2022 г.
18	N 57,89007 E 52,22211	ель	21,5	32	0,94	Сухобочины, трещины, усохший скелет ветвей.	2022 г.
19	N 57,89009 E 52,22211	ель	22	36	1,25	Сухобочины, трещины, усохший скелет ветвей.	2022 г.
20	N 57,89012 E 52,22234	ель	19	28	0,68	Сухобочины, трещины, усохший скелет ветвей.	2022 г.
21	N 57,89017 E 52,22228	ель	18,5	28	0,68	Сухобочины, трещины, усохший скелет ветвей.	2022 г.
22	N 57,89018 E 52,22216	ель	17	20	0,29	Сухобочины, трещины, усохший скелет ветвей.	2022 г.
23	N 57,89021 E 52,22223	ель	21	36	1,25	Сухобочины, трещины, усохший скелет ветвей.	2022 г.
24	N 57,89023 E 52,22221	ель	19	24	0,46	Сухобочины, трещины, усохший скелет ветвей.	2022 г.
25	N 57,89026 E 52,22227	ель	20	24	0,46	Сухобочины, трещины, усохший скелет ветвей.	2022 г.
26	N 57,89027 E 52,22198	ель	21	36	1,25	Сухобочины, трещины, усохший скелет ветвей.	2022 г.
27	N 57,89020 E 52,22194	ель	22	36	1,25	Сухобочины, трещины, усохший скелет ветвей.	2022 г.
28	N 57,89009 E 52,22185	ель	18	24	0,46	Сухобочины, трещины, усохший скелет ветвей.	2022 г.
29	N 57,88998 E 52,22162	ель	18	24	0,46	Сухобочины, трещины, усохший скелет ветвей.	2022 г.
30	N 57,88998 E 52,22160	ель	19	24	0,46	Сухобочины, трещины, усохший скелет ветвей.	2022 г.
31	N 57,88996 E 52,22150	ель	20	32	0,94	Сухобочины, трещины, усохший скелет ветвей.	2022 г.

67	N 57,89031 E 52,22111	ель	21	32	0,94	Сухобочины, трещины, усохший скелет ветвей.	2022 г.
					55		


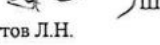

Исполнитель работ по проведению лесопатологического обследования:

Дата проведения 22.07.2022

Заместитель руководителя ГКУ УР "Красногорское лесничество" на территории Юкаменского лесничества

Инженер ОЗЛ ГКУ УР "Красногорское лесничество" на территории Юкаменского лесничества

Мастер леса Юкаменского лесничества

 Сунцова Н.Е.
 Шкляев А.В.
 Шутов Л.Н.

Дата составления документа 27.07.2022

ЗАКЛЮЧЕНИЕ

С целью предотвращения негативных процессов или снижения ущерба от их воздействия:

своевременное проведение мероприятия, вывозка неокоренной древесины
своевременное проведение мероприятия, вывозка неокоренной древесины

Фотоотчет.

Фото 1

Аварийное дерево №1



57,88917 52,23637

Фотосъемка произведена: 27.07.2022г.

Фото 2

Аварийное дерево №2



57,88917 52,23637

Фотосъемка произведена: 27.07.2022 г.

Фото 3

Аварийное дерево №3

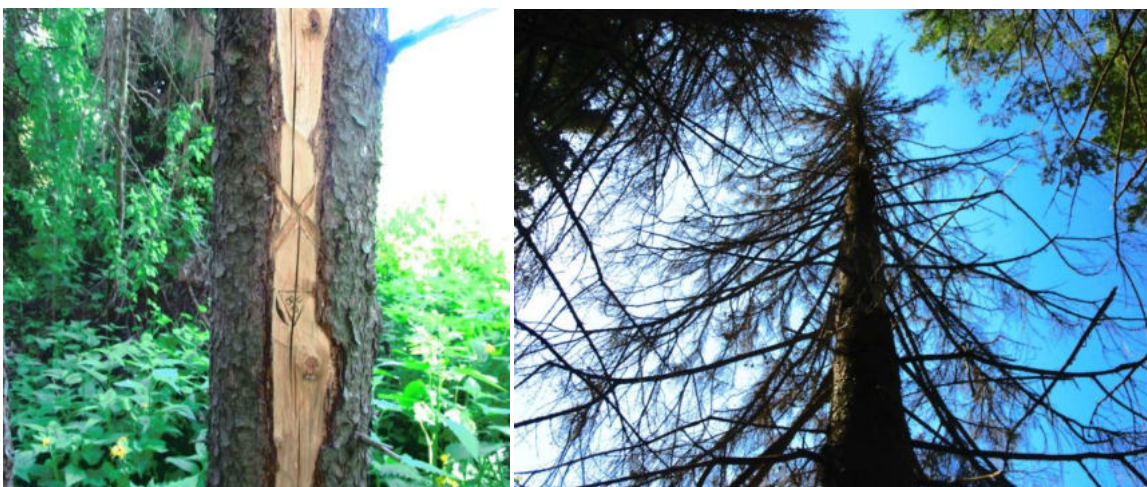


57,88923 52,23643

Фотосъемка произведена: 27.07.2022г.

Фото 4

Аварийное дерево №4



57,88921 52,23661

Фотосъемка произведена: 27.07.2022г.

Фото 5

Аварийное дерево №5



57,88872 52, 23639

Фотосъемка произведена: 27.07.2022г.

Фото 6

Аварийное дерево №6



57,88879 52,23666

Фотосъемка произведена: 27.07.2022г.

Фото 7

Аварийное дерево №7

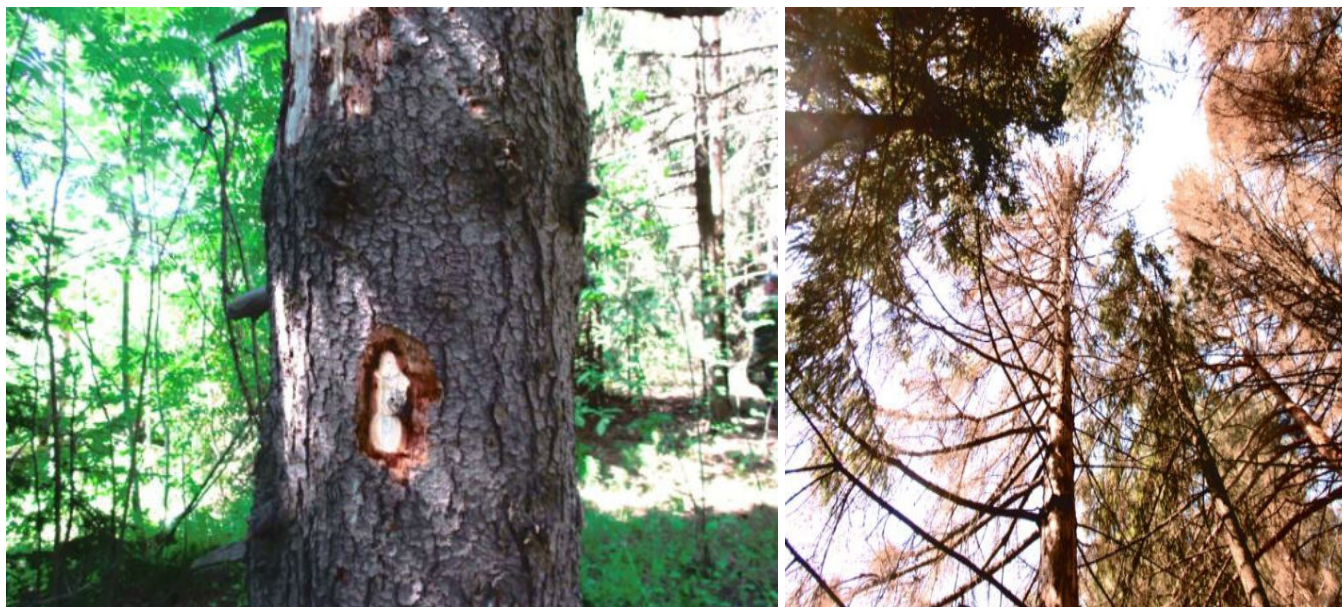


57,88824 52,23698

Фотосъемка произведена: 27.07.2022г.

Фото 8

Аварийное дерево №8



57,88722 52,23697

Фотосъемка произведена: 27.07.2022г.

Фото 9

Аварийное дерево №9



57,88734 52,23682

Фотосъемка произведена: 27.07.2022г.

Фото 10

Аварийное дерево №10



57,88732 52,23683

Фотосъемка произведена: 27.07.2022г.

Фото 11

Аварийное дерево №11



57,88733 52,23680

Фотосъемка произведена: 27.07.2022г.

Фото 12

Аварийное дерево №12



57,88731 52,23682

Фотосъемка произведена: 27.07.2022г.

Фото 13

Аварийное дерево №13



57,88734 52,23689

Фотосъемка произведена: 27.07.2022г.

Фото 14

Аварийное дерево №14



57,88735 52,23684

Фотосъемка произведена: 27.07.2022г.

Фото 15

Аварийное дерево №15



57,8873652,23687

Фотосъемка произведена: 27.07.2022г.

Фото 16

Аварийное дерево №16



57,88735 52,23689

Фотосъемка произведена: 27.07.2022г.

Фото 17

Аварийное дерево №17



57,8875152,23734

Фотосъемка произведена: 27.07.2022г.

Фото 18

Аварийное дерево №18



57,88750 52,23741

Фотосъемка произведена: 27.07.2022г.

Фото 19

Аварийное дерево №19



57,88763 52,23724

Фотосъемка произведена: 27.07.2022г.

Фото 20

Аварийное дерево №20



57,88768 52,23752

Фотосъемка произведена: 27.07.2022г.

Фото 21

Аварийное дерево №21



57,88774 52,23811

Фотосъемка произведена: 27.07.2022г.

Фото 22

Аварийное дерево №22



57,88784 52,23809

Фотосъемка произведена: 27.07.2022г.

Фото 23

Аварийное дерево №23



57,88787 52,23813

Фотосъемка произведена: 27.07.2022г.

Фото 24

Аварийное дерево №24



57,88785 52,23811

Фотосъемка произведена: 27.07.2022г.

Фото 25

Аварийное дерево №25



57,88792 52,23806

Фотосъемка произведена: 27.07.2022г.

Фото 26

Аварийное дерево №26



57,88794/52,23815

Фотосъемка произведена: 27.07.2022г.

Фото 27

Аварийное дерево №27



57,88793 52,23811

Фотосъемка произведена: 27.07.2022г

Фото 28

Аварийное дерево №28

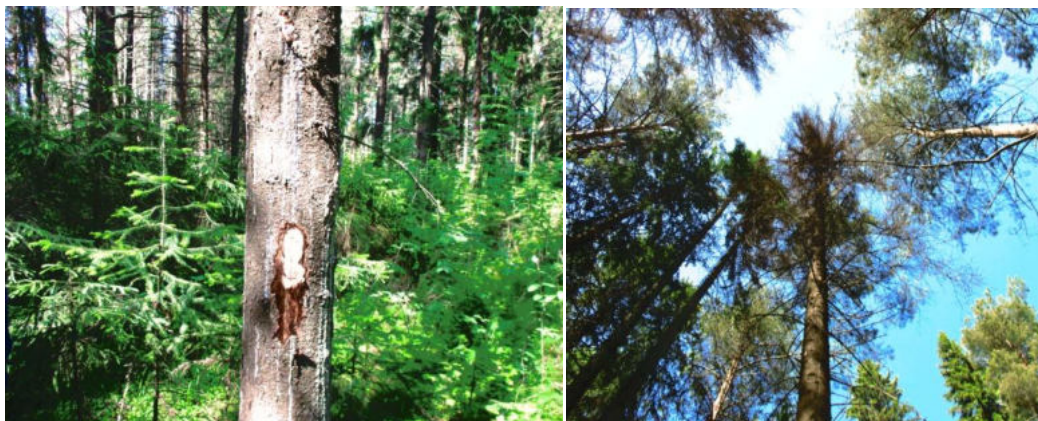


57,8880 52,23819

Фотосъемка произведена: 27.07.2022г

Фото 29

Аварийное дерево №29



57,88795 52,23821

Фотосъемка произведена: 27.07.2021г

Фото 30

Аварийное дерево №30



57,88792 52,23820

Фотосъемка произведена: 27.07.2022г

Фото 31

Аварийное дерево №31



57,88789 52,23819

Фотосъемка произведена: 27.07.2022г

Фото 32

Аварийное дерево №32



57,88785 52,23822

Фотосъемка произведена: 27.07.2022г.

Фото 33

Аварийное дерево №33



57,88789 52,23824

Фотосъемка произведена: 27.07.2022г

Фото 34

Аварийное дерево №34



57,88790 52,23829

Фотосъемка произведена: 27.07.2022г

Фото 35

Аварийное дерево №35

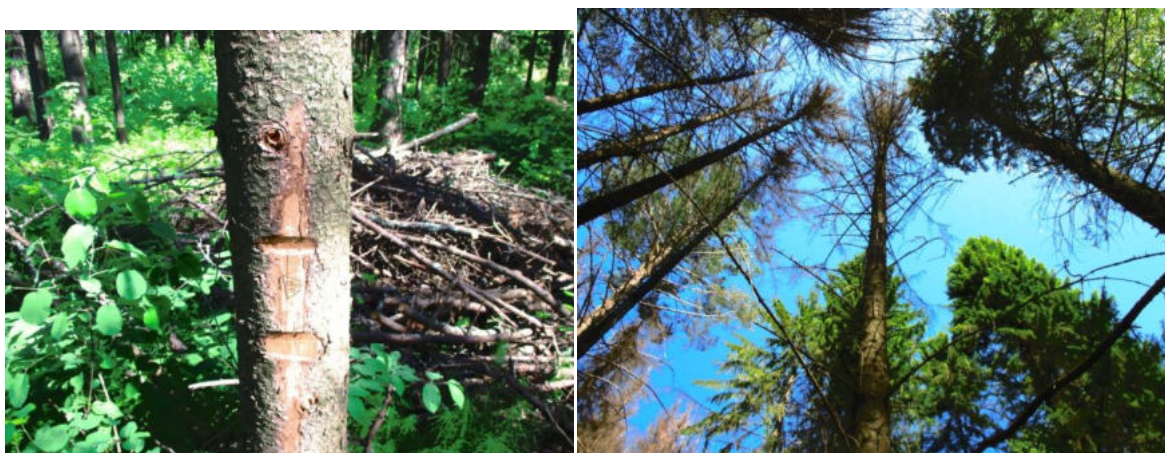


57,88789 52,23834

Фотосъемка произведена: 27.07.2022г

Фото 36

Аварийное дерево №36



57,88787 52,23839

Фотосъемка произведена: 27.07.2022г

Фото 37

Аварийное дерево №37



57,88787 52,23845

Фотосъемка произведена: 27.07.2022г

Фото 38

Аварийное дерево №38



57,88785 52,23841

Фотосъемка произведена: 27.07.2022г

Фото 39

Аварийное дерево №39

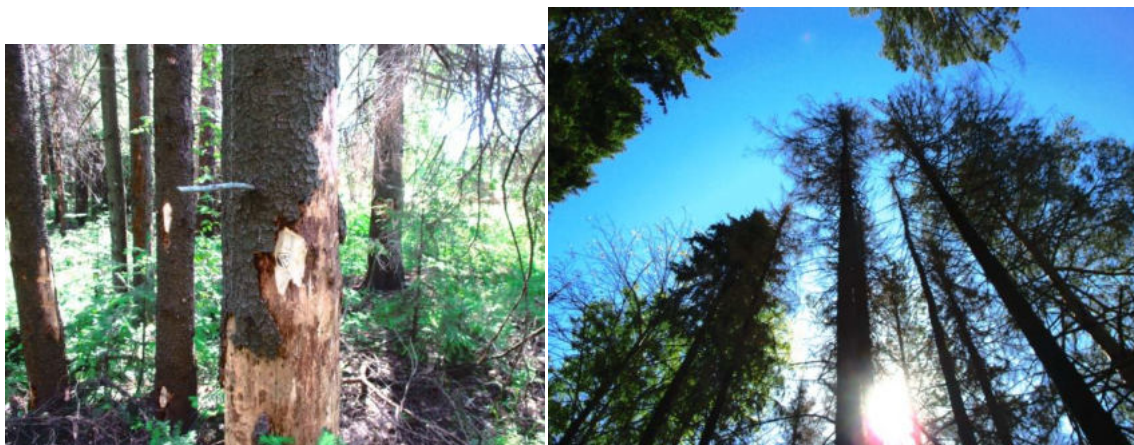


57,88778 52,23840

Фотосъемка произведена: 27.07.2022г

Фото 40

Аварийное дерево №40

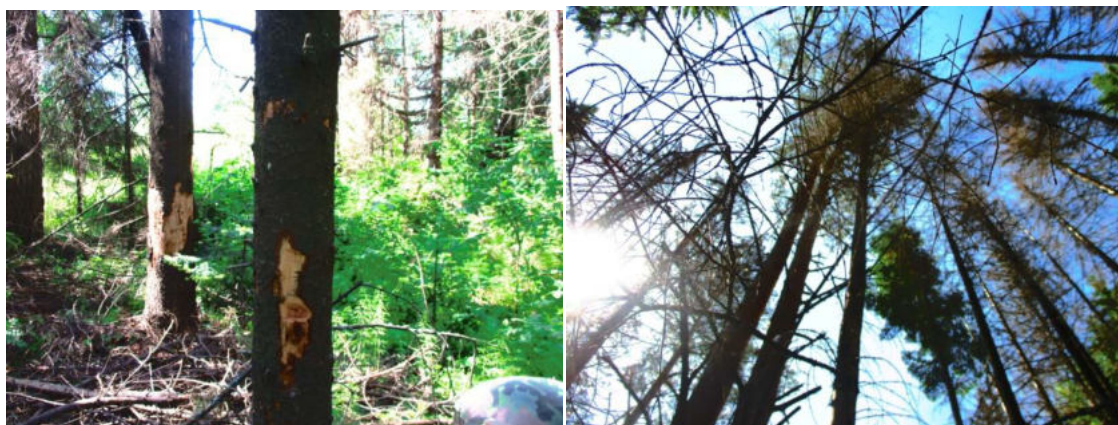


57,88787 52,23847

Фотосъемка произведена: 27.07.2022г

Фото 41

Аварийное дерево №41

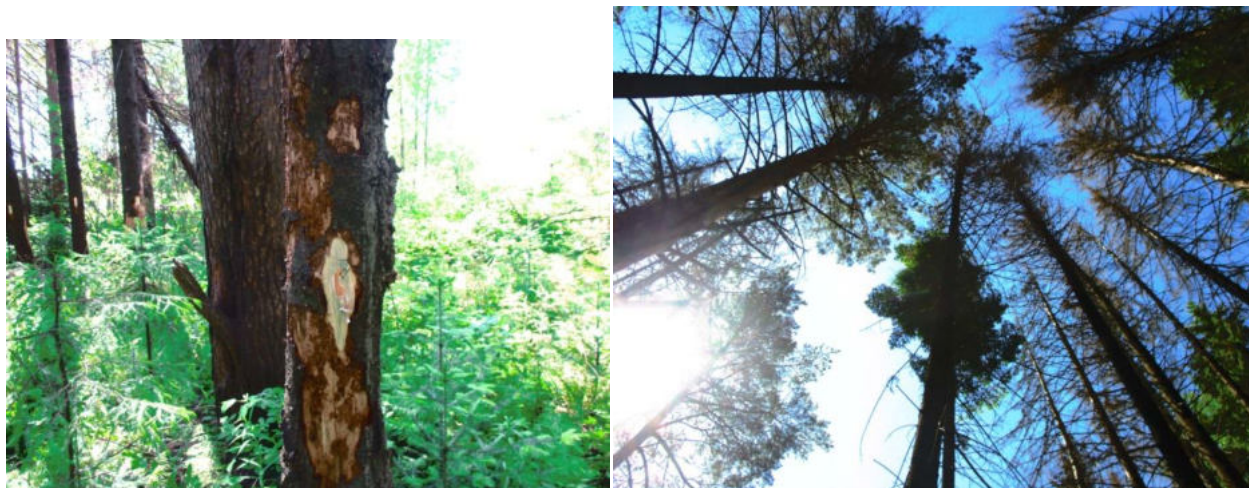


57,88787 52,23849

Фотосъемка произведена: 27.07.2022г

Фото 42

Аварийное дерево №42



57,88783 52,23851

Фотосъемка произведена: 27.07.2022г

Фото 43

Аварийное дерево №43



57,88781 52,23849

Фотосъемка произведена: 27.07.2022г

Фото 44

Аварийное дерево №44



57,88778 52,23845

Фотосъемка произведена: 27.07.2022г

Фото 45

Аварийное дерево №45



57,88779 52,23864

Фотосъемка произведена: 27.07.2022г

Фото 46

Аварийное дерево №46



57,88769 52,23888

Фотосъемка произведена: 27.07.2022г

Фото 47

Аварийное дерево №47



57,88771 52,23897

Фотосъемка произведена: 27.07.2022г

Фото 48

Аварийное дерево №48



57,88746 52,23929

Фотосъемка произведена: 27.07.2022г

Фото 49

Аварийное дерево №49



57,88746 52,23936

Фотосъемка произведена: 27.07.2022г

Фото 50

Аварийное дерево №50

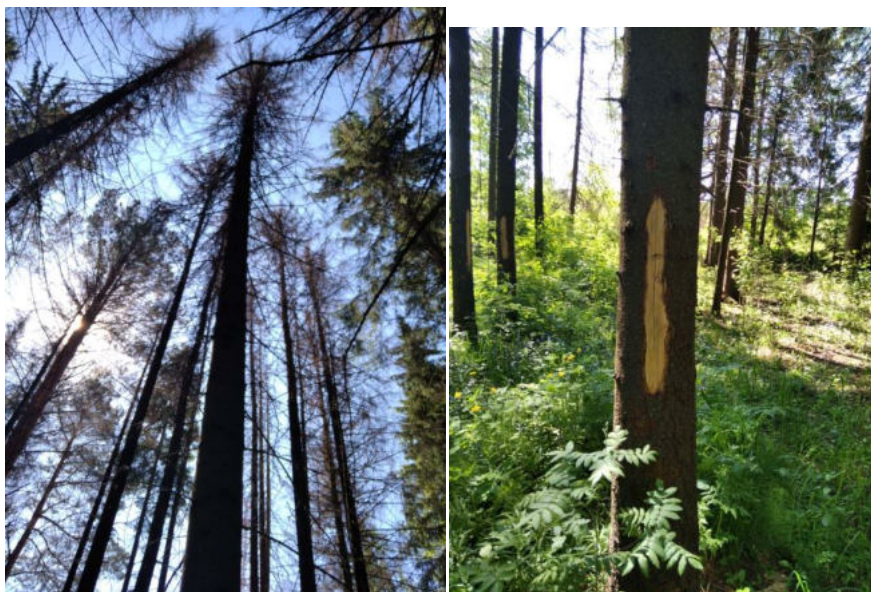


57,88742 52,23935

Фотосъемка произведена: 27.07.2022г

Фото 51

Аварийное дерево №51



57,88739 52,23956

Фотосъемка произведена: 27.07.2022г

Фото 52

Аварийное дерево №52



57,88744 52,23963

Фотосъемка произведена: 27.07.2022г

Фото 53
Аварийное дерево №53



52,23962 57,88745

Фотосъемка произведена: 27.07.2022г

Фото 54

Аварийное дерево №54



57,88749 52,23960

Фотосъемка произведена: 27.07.2022г

Фото 55

Аварийное дерево №55



57,8875152,23962

Фотосъемка произведена: 27.07.2022г.

Аварийное дерево №56



57,88753 52,23970

Фотосъемка произведена: 27.07.2022г

Аварийное дерево №57



57,88755 52,23983

Фотосъемка произведена: 27.07.2022г

Аварийное дерево №58



57,88755 52,23981

Фотосъемка произведена: 27.07.2022г

Аварийное дерево №59



57,88758 52,23974

Фотосъемка произведена: 27.07.2022г

Аварийное дерево №60



57,88759 52,23969

Фотосъемка произведена: 27.07.2022г

Аварийное дерево №61



57,88763 52,23971

Фотосъемка произведена: 27.07.2022г

Аварийное дерево №62



57,88764 52,23959

Фотосъемка произведена: 27.07.2022г

Аварийное дерево №63



57,88763 52,23959

Фотосъемка произведена: 27.07.2022г

Аварийное дерево №64



57,88766 52,23957

Фотосъемка произведена: 27.07.2022г

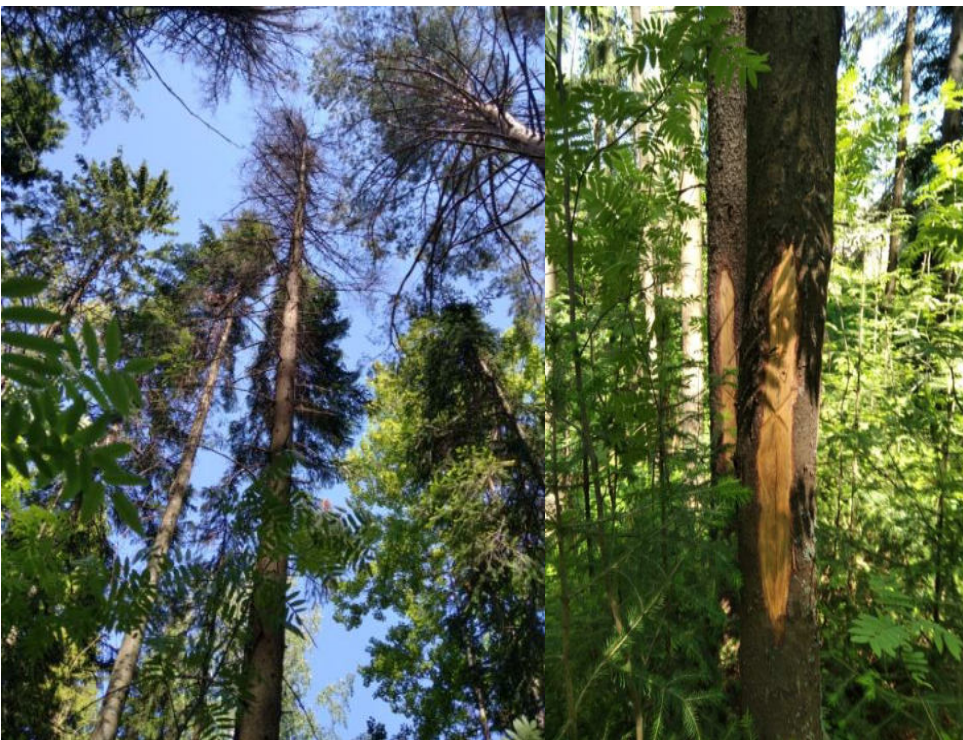
Аварийное дерево №65



57,88765 52,23950

Фотосъемка произведена: 27.07.2022г

Аварийное дерево №66



57,88764 52,23946

Фотосъемка произведена: 27.07.2022г

Аварийное дерево №67



57,88763 52,23948

Фотосъемка произведена: 27.07.2022г