

УТВЕРЖДАЮ:  
 Заместитель министра  
 природных ресурсов и охраны  
 окружающей среды Удмуртской Республики  
 Ю.А. Долматов

« 9 » сентября 2022 года

Акт обследования аварийных деревьев № 35  
 Лесных насаждений Юкаменского лесничества,  
 ГКУ УР "Красногорское лесничество"

Место проведения

Участковое лесничество	Урочище (дача)	Квартал (кварталы)	Выдел (выделы)
без деления	-	111	1

Перечетная ведомость  
 аварийных деревьев, назначаемых в рубку

№ дерева	Координаты	Порода	Высота, м	Диаметр, см	Запас, куб. м	Структурные изъяны, характеризующие аварийность дерева	Сроки проведения мероприятия
1	2	3	4	5	6	7	8
1	N 57,88216 52,07212	Е ель	19	24	0,46	Сухобочины, трещины, усохший скелет ветвей.	2022 г.
2	N 57,88227 52,07217	Е ель	20	24	0,46	Сухобочины, трещины, усохший скелет ветвей.	2022 г.
3	N 57,88227 52,07212	Е ель	18	24	0,46	Сухобочины, трещины, усохший скелет ветвей.	2022 г.
4	N 57,88228 52,07218	Е ель	21	28	0,68	Сухобочины, трещины, усохший скелет ветвей.	2022 г.
5	N 57,88225 52,07217	Е ель	20	24	0,46	Сухобочины, трещины, усохший скелет ветвей.	2022 г.
6	N 57,88221 52,07227	Е ель	18	16	0,16	Сухобочины, трещины, усохший скелет ветвей.	2022 г.
7	N 57,88226 52,07228	Е ель	20	24	0,46	Сухобочины, трещины, усохший скелет ветвей.	2022 г.
8	N 57,88227 52,07225	Е ель	21	28	0,68	Сухобочины, трещины, усохший скелет ветвей.	2022 г.
9	N 57,88224 52,07237	Е ель	21	32	0,94	Сухобочины, трещины, усохший скелет ветвей.	2022 г.
10	N 57,88225 52,07239	Е ель	18	16	0,16	Сухобочины, трещины, усохший скелет ветвей.	2022 г.
11	N 57,88222 52,07240	Е ель	18	20	0,29	Сухобочины, трещины, усохший скелет ветвей.	2022 г.
12	N 57,88218 52,07234	Е ель	20	32	0,94	Сухобочины, трещины, усохший скелет ветвей.	2022 г.
13	N 57,88219 52,07240	Е ель	19	28	0,68	Сухобочины, трещины, усохший скелет ветвей.	2022 г.

14	N 57,88219 52,07248	Е	ель	21	32	0,94	Сухобочины, трещины, усохший скелет ветвей.	2022 г.
15	N 57,88219 52,07252	Е	ель	18	20	0,29	Сухобочины, трещины, усохший скелет ветвей.	2022 г.
16	N 57,88219 52,07251	Е	ель	19	28	0,68	Сухобочины, трещины, усохший скелет ветвей.	2022 г.
17	N 57,88222 52,07254	Е	ель	20	36	1,25	Сухобочины, трещины, усохший скелет ветвей.	2022 г.
18	N 57,88228 52,07254	Е	ель	17	24	0,46	Сухобочины, трещины, усохший скелет ветвей.	2022 г.
19	N 57,88230 52,07260	Е	ель	19	24	0,46	Сухобочины, трещины, усохший скелет ветвей.	2022 г.

11

Исполнитель работ по проведению лесопатологического обследования:

Дата проведения 25.07.2022

Заместитель руководителя ГКУ УР "Красногорское лесничество" на территории Юкаменского лесничества

Инженер ОЗЛ ГКУ УР "Красногорское лесничество" на территории Юкаменского лесничества

Мастер леса Юкаменского лесничества

  
 Сунцова Н.Е.  
  
 Шкляев А.В.  
  
 Шутов Л.Н.

Дата составления документа 27.07.2022

#### ЗАКЛЮЧЕНИЕ

С целью предотвращения негативных процессов или снижения ущерба от их воздействия:

своевременное проведение мероприятия, вывозка неокоренной древесины

### Аварийное дерево №1



57,88216

52,07212

Фотосъемка произведена 25.07.2022 г.

### Аварийное дерево №2



57,88227

52,07217

Фотосъемка произведена: 25.07.2022 г.

Аварийное дерево №3



57,88227

52,07212

Фотосъемка произведена: 25.07.2022г.

Аварийное дерево № 4



57,88228 52,07218

Фотосъемка произведена: 25.07.2022г.

Аварийное дерево №5



57,88225

52,07217

Фотосъемка произведена: 25.07.2022г.

Аварийное дерево №6

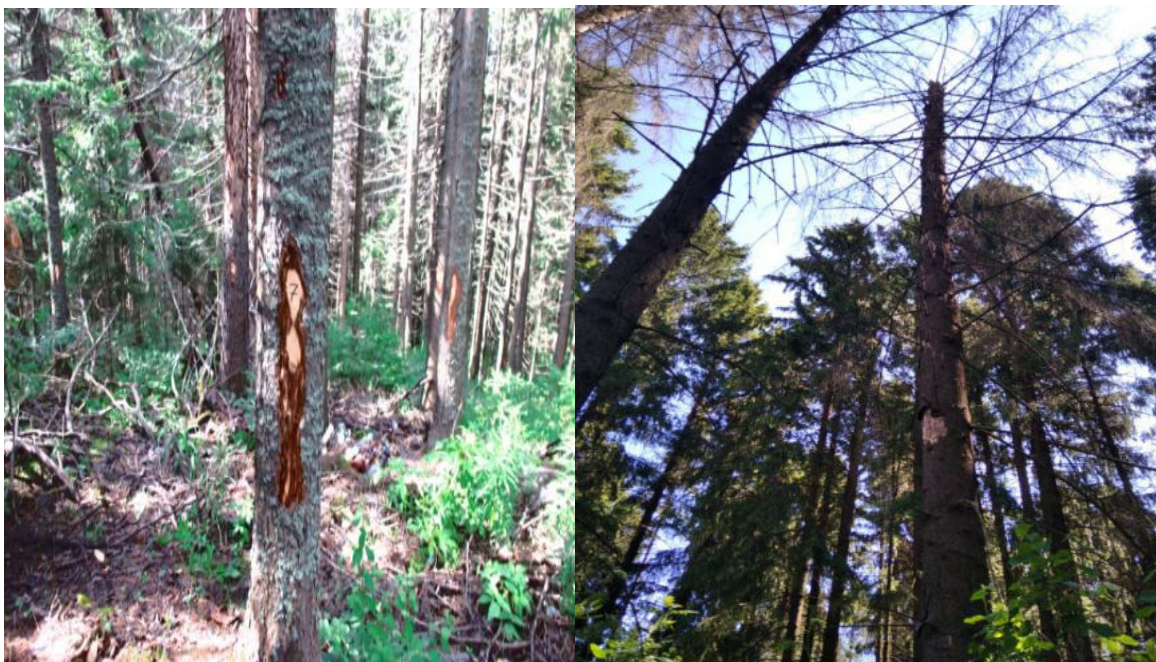


57,88221

52,07227

Фотосъемка произведена: 25.07.2022г.

Аварийное дерево № 7

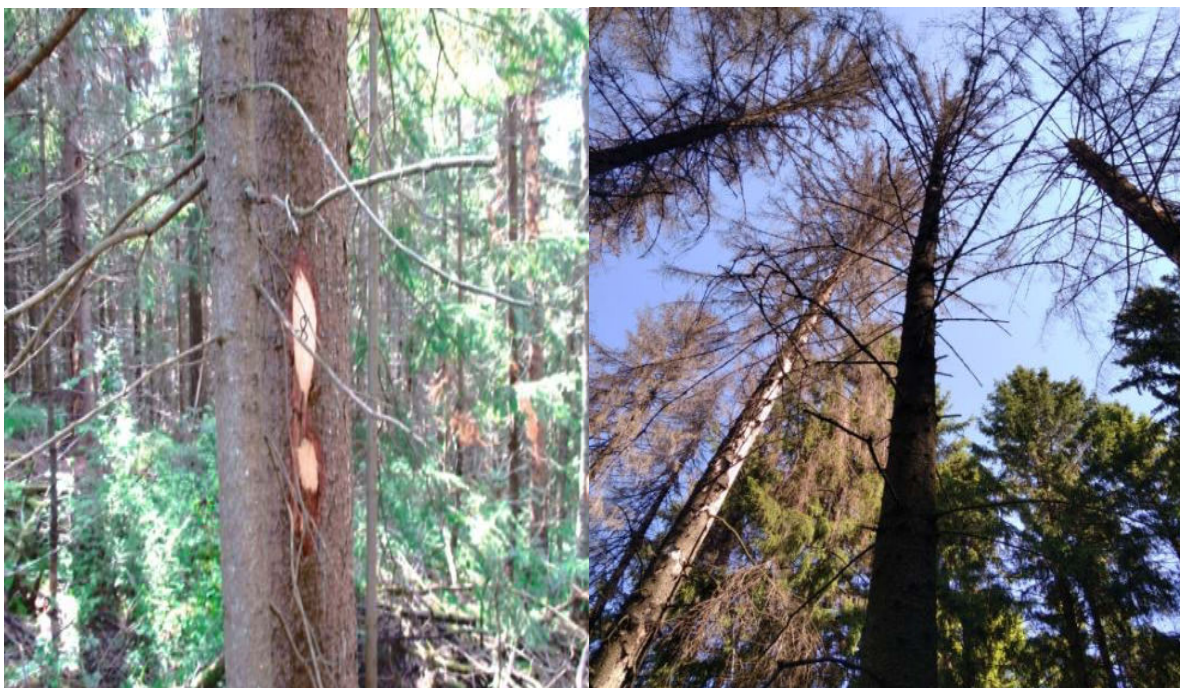


57,88226

52,07228

Фотосъемка произведена: 25.07.2022г.

Аварийное дерево № 8



57,88227

52,07225

Фотосъемка произведена: 25.07.2022г

Аварийное дерево № 9

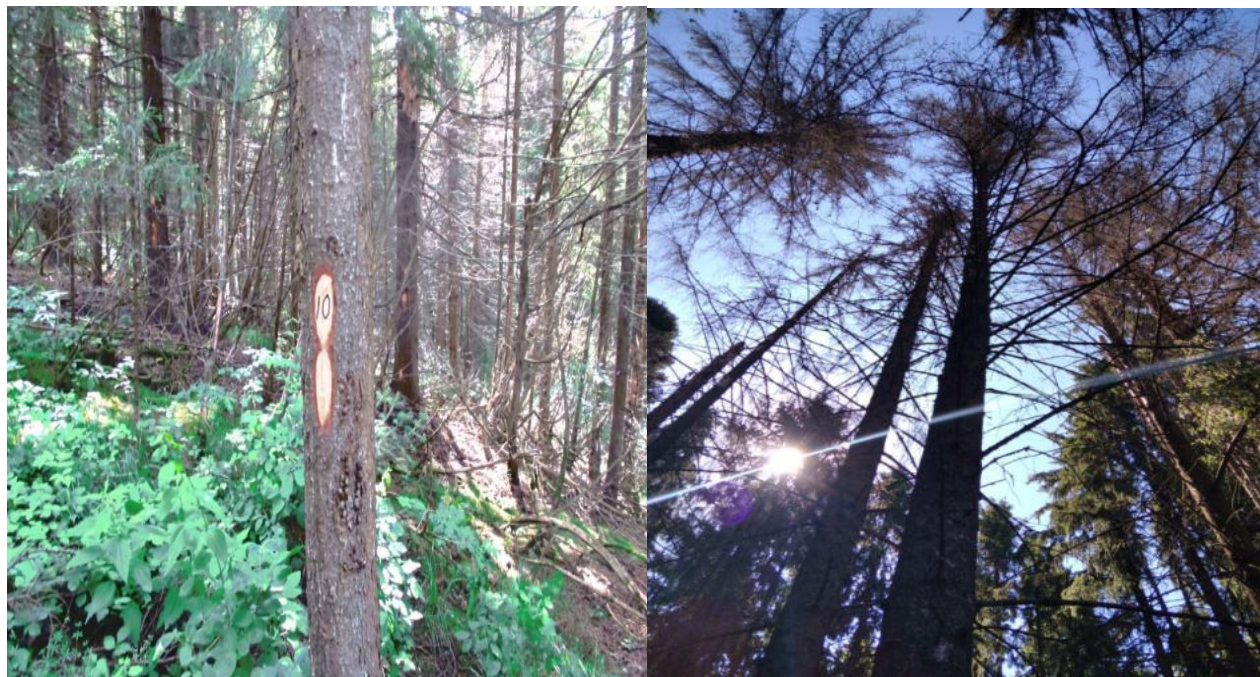


57,88224

52,07237

Фотосъемка произведена: 25.07.2022г.

Аварийное дерево № 10



57,88225

52,07239

Фотосъемка произведена: 25.07.2022г.

Аварийное дерево № 11

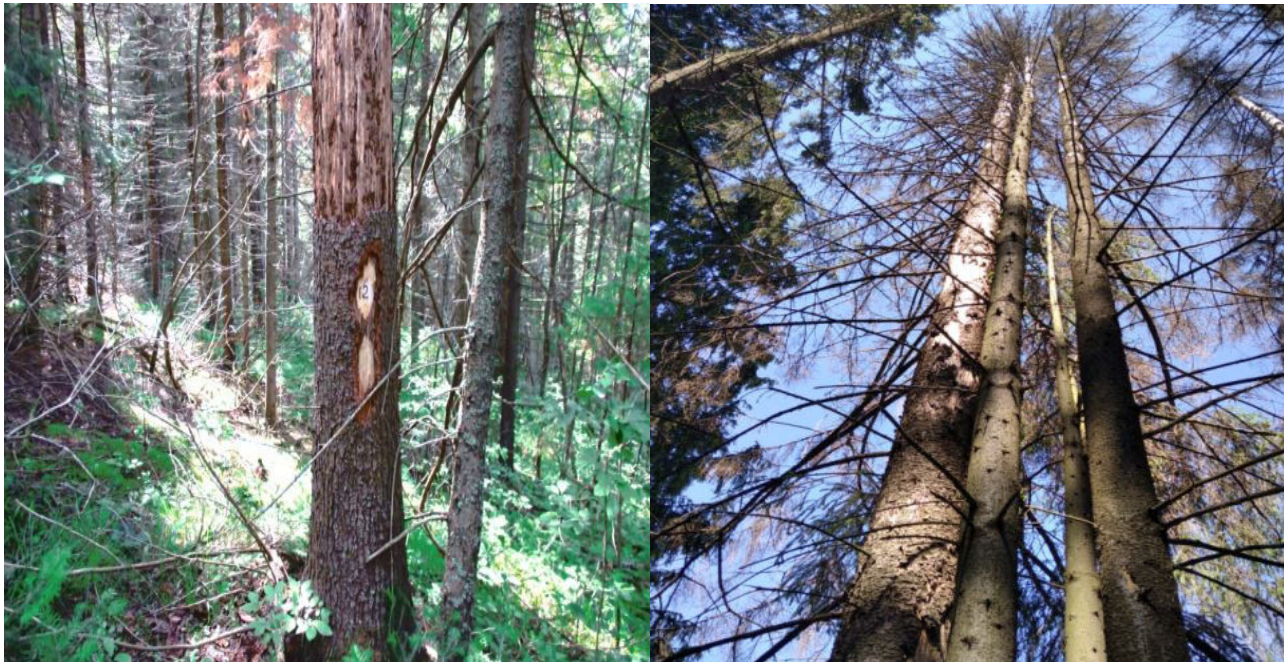


57,88222

52,07240

Фотосъемка произведена: 25.07.2022г.

Аварийное дерево № 12



57,88218

52,07234

Фотосъемка произведена: 25.07.2022г.



Аварийное дерево № 13



57,88219

52,07240

Фотосъемка произведена: 25.07.2022г.

Аварийное дерево №14



57,88219

52,07248

Фотосъемка произведена 25.07.2022 г.

Аварийное дерево №15



57,88219

52,07252

Фотосъемка произведена 25.07.2022 г.

Аварийное дерево №16



57,88219

52,07251

Фотосъемка произведена 25.07.2022 г.

Аварийное дерево №17



57,88222

52,07254

Фотосъемка произведена 25.07.2022 г.

Аварийное дерево №18



57,88228

52,07254

Фотосъемка произведена 25.07.2022 г.

Аварийное дерево №19



57,88230

52,07260

Фотосъемка произведена 25.07.2022 г.