

УТВЕРЖДАЮ:  
 Заместитель министра  
 природных ресурсов и охраны  
 окружающей среды Удмуртской Республики  
 Ю.А. Долматов  
 " 9 " сентября 2022 г.

Акт обследования аварийных деревьев № 83  
 лесных насаждений ГКУ УР Завьяловского лесничества  
 Удмуртской Республики

Место проведения

Участковое лесничество	Урочище (дача)	Квартал (кварталы)	Выдел (выделы)
Пригородное		14	14

Перечетная ведомость  
 аварийных деревьев, назначаемых в рубку

№ дерева	Координаты	Порода	Высота, м	Диаметр, см	Запас, куб. м	Структурные изъяны, характеризующие аварийность дерева	Сроки проведения мероприятия
28	56.85149, 53.48470	П	23	24	0,44	наличие стволовой гнили	2022
29	56.85154, 53.48468	П	25	28	0,64	наличие стволовой гнили	2022
30	56.85143, 53.48450	П	23	24	0,44	наличие стволовой гнили	2022
31	56.85143, 53.48449	П	23	24	0,44	наличие стволовой гнили	2022
32	56.85130, 53.48437	П	27	36	1,1	наличие стволовой гнили	2022
33	56.85128, 53.48435	П	23	24	0,44	наличие стволовой гнили	2022
34	56.85121, 53.48435	П	26	32	0,86	наличие стволовой гнили	2022
35	56.85125, 53.48432	П	20	20	0,28	наличие стволовой гнили	2022
36	56.85124, 53.48426	П	26	32	0,86	наличие стволовой гнили	2022
37	56.85112, 53.48408	П	28	40	1,36	наличие стволовой гнили	2022
38	56.85091, 53.48400	П	25	28	0,64	наличие стволовой гнили	2022
39	56.85091, 53.48401	П	20	20	0,28	наличие стволовой гнили	2022
40	56.85089, 53.48401	П	20	20	0,28	наличие стволовой гнили	2022
41	56.85089, 53.48393	П	23	24	0,44	наличие стволовой гнили	2022

42	56.85089, 53.48387	П	25	28	0,64	наличие стволовой гнили	2022
43	56.85064, 53.48353	П	26	32	0,86	наличие стволовой гнили	2022
44	56.85050, 53.48349	П	23	24	0,44	наличие стволовой гнили	2022
45	56.85048, 53.48348	П	20	20	0,28	наличие стволовой гнили	2022
46	56.85021, 53.48322	П	23	24	0,44	наличие стволовой гнили	2022
47	56.85022, 53.48316	ЛП	22	20	0,32	наличие стволовой гнили	2022
Итого					11,48		

Дата обследования 22.08.2022

Исполнитель работ по проведению обследования аварийных деревьев:

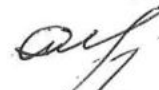
Инженер ОЗЛ ГКУ УР "Завьяловское лесничество"


Лесничий Пригородного участкового лесничества  
ГКУ УР "Завьяловское лесничество"

Руководитель ГКУ УР "Завьяловское лесничество"

Дата составления документа 25.08.2022

 Галлямов К.К.

 Васильев О.В.

 Красноперов С.В.

Телефон 8 (3412) 54 45 76

#### ЗАКЛЮЧЕНИЕ

С целью предотвращения негативных процессов или снижения ущерба от их воздействия необходимо проведение рубки аварийных деревьев

Приложение 1  
к обследованию аварийных деревьев

Аварийное дерево № 28



Координаты 56.85149, 53.48470. Дата 22.08.2022г

Аварийное дерево № 29



Координаты 56.85154, 53.48468. Дата 22.08.2022г

Аварийное дерево № 30



Координаты 56.85143, 53.48450. Дата 22.08.2022г

Аварийное дерево № 31



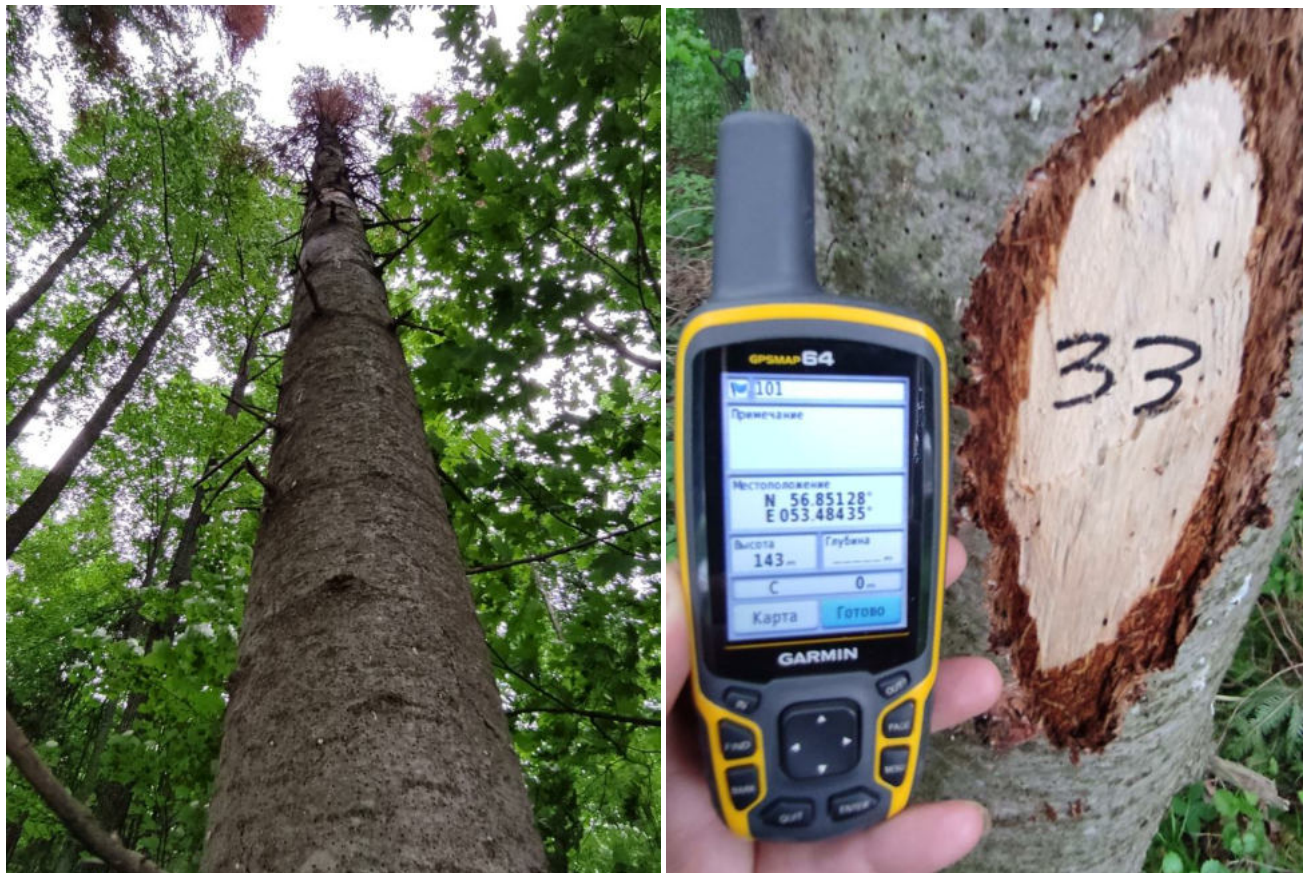
Координаты 56.85143, 53.48449. Дата 22.08.2022г

Аварийное дерево № 32



Координаты 56.85130, 53.48437. Дата 22.08.2022г

Аварийное дерево № 33



Координаты 56.85128, 53.48435. Дата 22.08.2022г



Аварийное дерево № 34



Координаты 56.85121, 53.48435. Дата 22.08.2022г

Аварийное дерево № 35



Координаты 56.85125, 53.48432. Дата 22.08.2022г

Аварийное дерево № 36



Координаты 56.85124, 53.48426. Дата 22.08.2022г

Аварийное дерево № 37



Координаты 56.85112, 53.48408. Дата 22.08.2022г

Аварийное дерево № 38



Координаты 56.85091, 53.48400. Дата 22.08.2022г

Аварийное дерево № 39



Координаты 56.85091, 53.48401. Дата 22.08.2022г

Аварийное дерево № 40



Координаты 56.85089, 53.48401. Дата 22.08.2022г

Аварийное дерево № 41



Координаты 56.85089, 53.48393. Дата 22.08.2022г



Аварийное дерево № 42



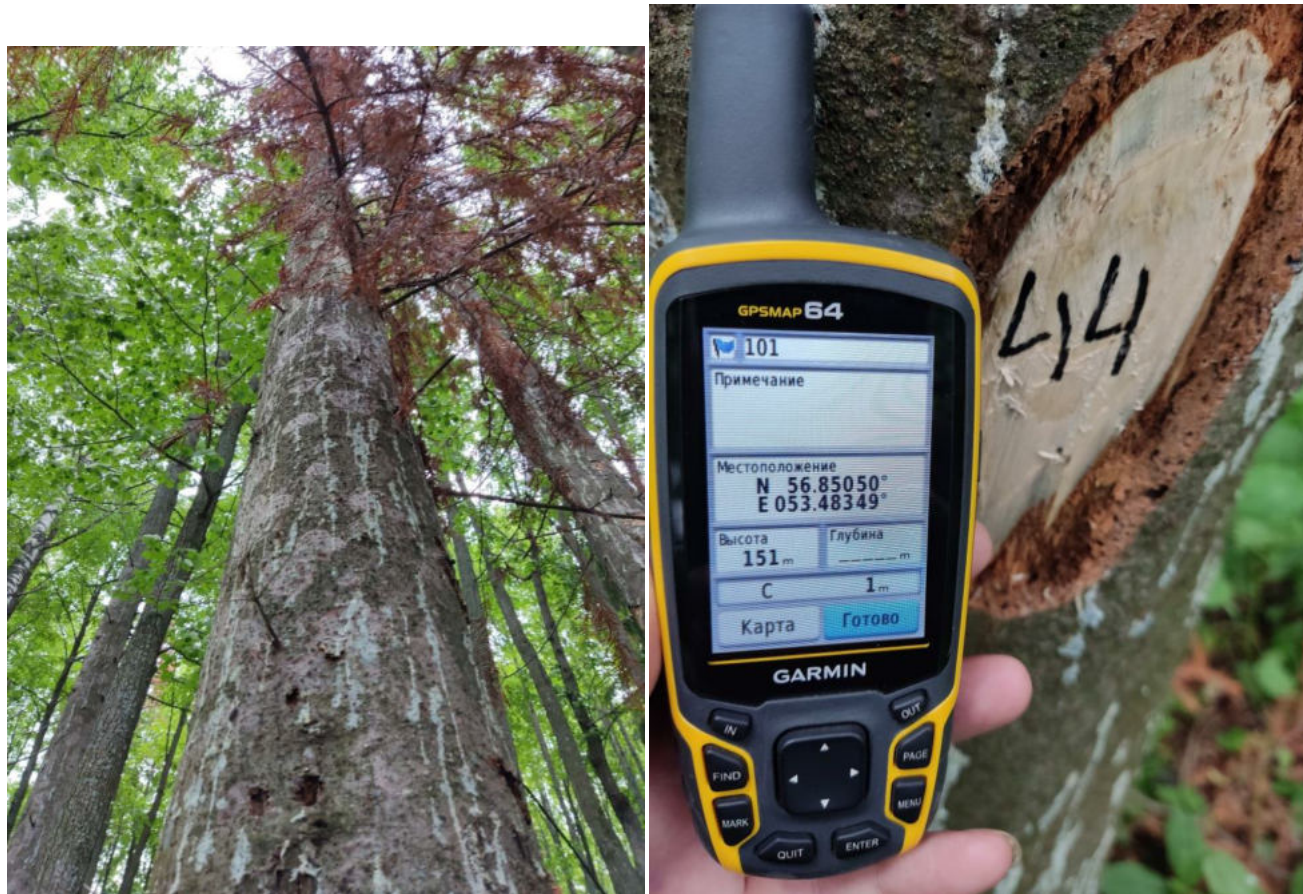
Координаты 56.85089, 53.48387. Дата 22.08.2022г

Аварийное дерево № 43



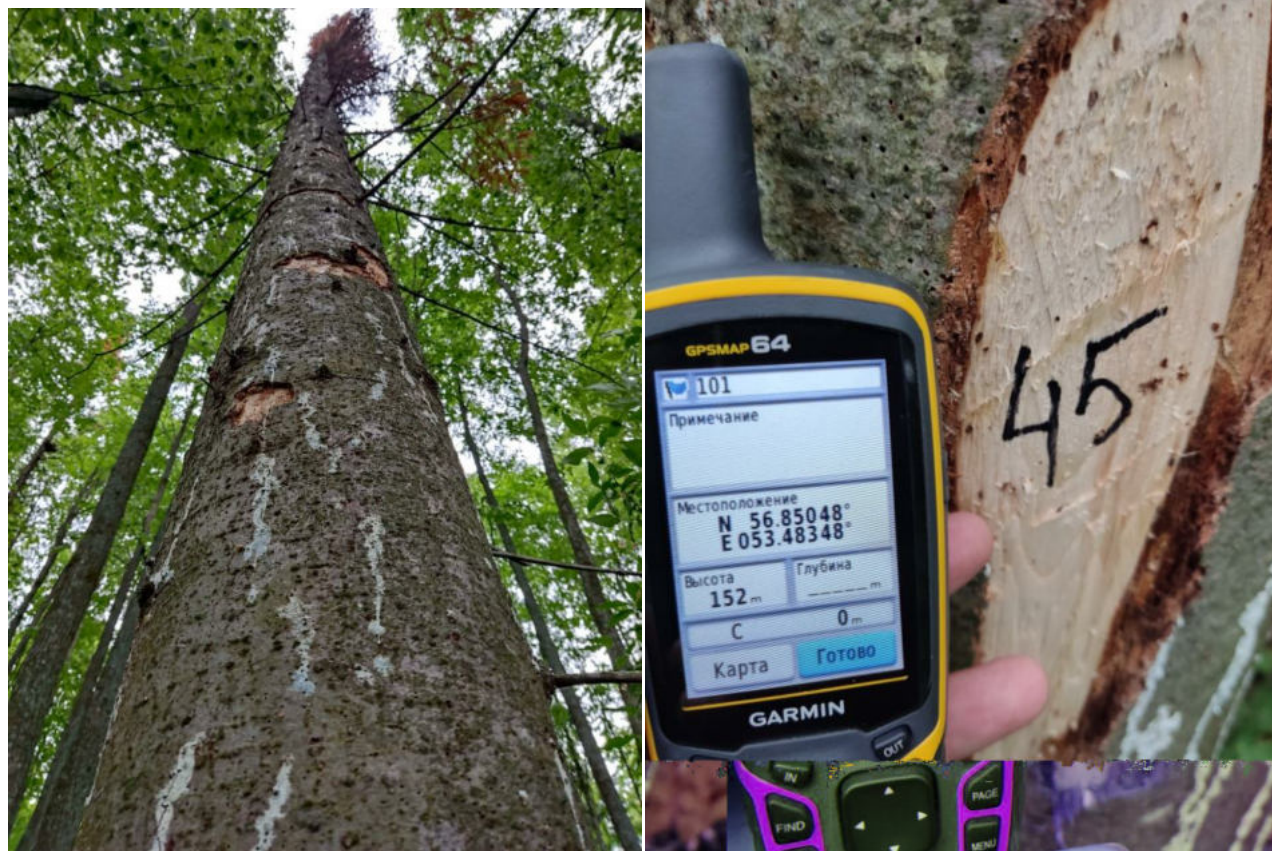
Координаты 56.85064, 53.48353. Дата 22.08.2022г

Аварийное дерево № 44



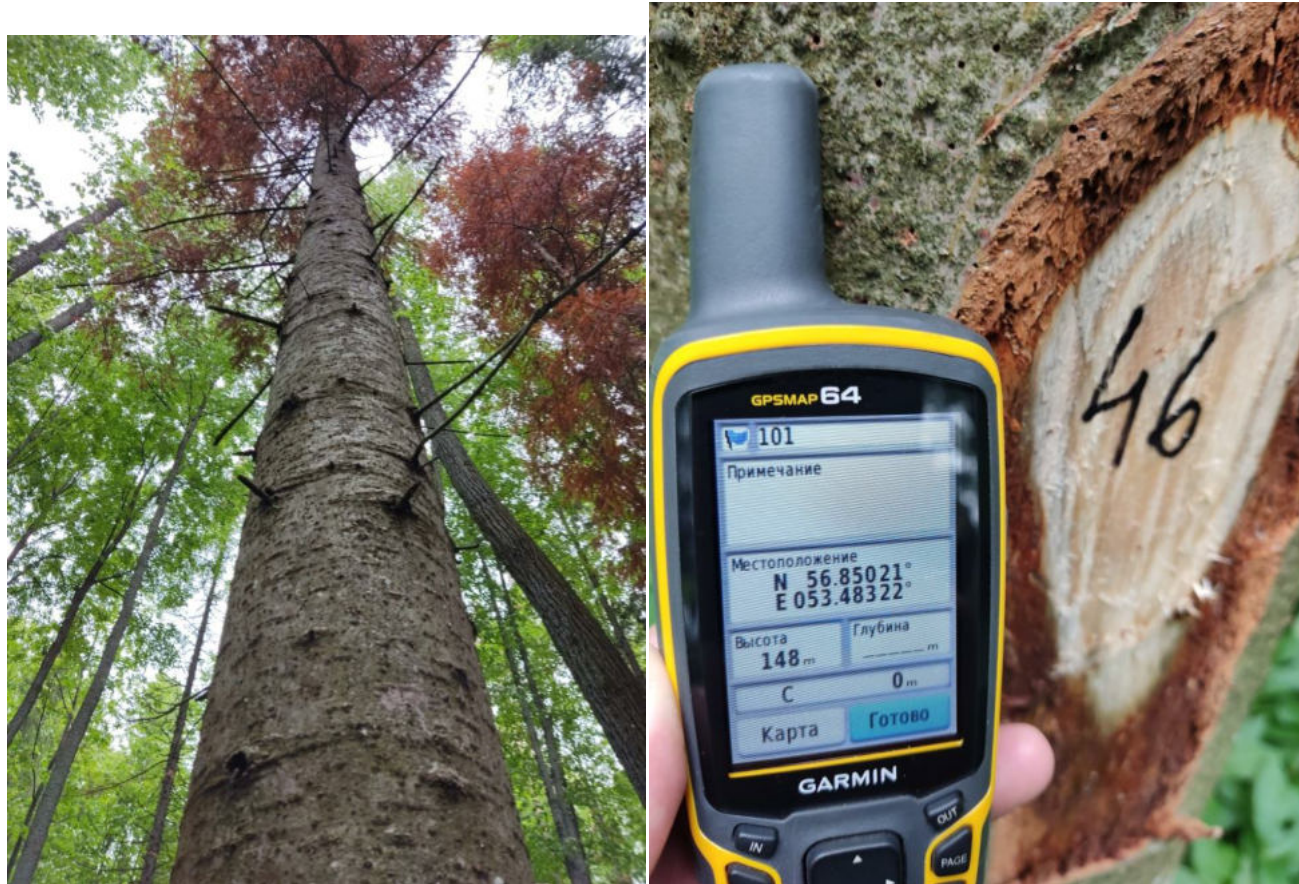
Координаты 56.85050, 53.48349. Дата 22.08.2022г

Аварийное дерево № 45



Координаты 56.85048, 53.48348. Дата 22.08.2022г

Аварийное дерево № 46



Координаты 56.85021, 53.48322. Дата 22.08.2022г

Аварийное дерево № 47



Координаты 56.85022, 53.48316. Дата 22.08.2022г