

УТВЕРЖДАЮ:  
 Заместитель министра  
 природных ресурсов и охраны  
 окружающей среды Удмуртской Республики  
 Ю.А. Долматов  
 " 9 " сентября 2022 г.

Акт обследования аварийных деревьев № 80  
 лесных насаждений ГКУ УР Завьяловского лесничества  
 Удмуртской Республики

Место проведения

Участковое лесничество	Урочище (дача)	Квартал (кварталы)	Выдел (выделы)
Пригородное		14	2

Перечетная ведомость  
 аварийных деревьев, назначаемых в рубку

№ дерева	Координаты	Порода	Высота, м	Диаметр, см	Запас, куб. м	Структурные изъяны, характеризующие аварийность дерева	Сроки проведения мероприятия
68	56.85439, 53.48396	П	27	36	1,1	наличие стволовой гнили	2022
69	56.85433, 53.48407	ОС	25	28	0,69	наличие стволовой гнили	2022
70	56.85453, 53.48414	П	26	32	0,86	наличие стволовой гнили	2022
71	56.85463, 53.48442	П	23	24	0,44	наличие стволовой гнили	2022
72	56.85464, 53.48441	П	23	24	0,44	наличие стволовой гнили	2022
73	56.85464, 53.48450	П	27	36	1,1	наличие стволовой гнили	2022
74	56.85466, 53.48437	П	27	36	1,1	наличие стволовой гнили	2022
75	56.85489, 53.48470	П	25	28	0,64	наличие стволовой гнили	2022
76	56.85487, 53.48472	П	26	32	0,86	наличие стволовой гнили	2022
77	56.85487, 53.48477	П	29	44	1,67	наличие стволовой гнили	2022
78	56.85486, 53.48487	П	28	40	1,36	наличие стволовой гнили	2022
79	56.85488, 53.48489	П	29	44	1,67	наличие стволовой гнили	2022
80	56.85493, 53.48502	П	20	20	0,28	наличие стволовой гнили	2022
82	56.85497, 53.48504	П	25	28	0,64	наличие стволовой гнили	2022

83	56.85512, 53.48511	П	26	32	0,86	наличие стволовой гнили	2022
84	56.85514, 53.48517	П	20	20	0,28	наличие стволовой гнили	2022
85	56.85534, 53.48542	П	27	36	1,1	наличие стволовой гнили	2022
86	56.85540, 53.48546	П	25	28	0,64	наличие стволовой гнили	2022
87	56.85610, 53.48656	ОС	25	28	0,69	наличие стволовой гнили	2022
88	56.85617, 53.48664	П	25	28	0,64	наличие стволовой гнили	2022
89	56.85630, 53.48695	П	20	20	0,28	наличие стволовой гнили	2022
90	56.85640, 53.48703	П	20	20	0,28	наличие стволовой гнили	2022
91	56.85643, 53.48703	П	27	36	1,1	наличие стволовой гнили	2022
Итого					18,72		

Дата обследования 22.08.2022


Исполнитель работ по проведению обследования аварийных деревьев:

Инженер ОЗЛ ГКУ УР "Завьяловское лесничество"

Лесничий Пригородного участкового лесничества  
ГКУ УР "Завьяловское лесничество"

Руководитель ГКУ УР "Завьяловское лесничество"

Дата составления документа 25.08.2022

 Галлямов К.К.  
 Васильев О.В.  
 Красноперов С.В.  
Телефон 8 (3412) 54 45 76

#### ЗАКЛЮЧЕНИЕ

С целью предотвращения негативных процессов или снижения ущерба от их воздействия необходимо проведение рубки аварийных деревьев

Приложение 1  
к акту обследования аварийных деревьев

Аварийное дерево № 68



Координаты 56.85439, 53.48396. Дата 22.08.2022г

Аварийное дерево № 69



Координаты 56.85433, 53.48407. Дата 22.08.2022г

Аварийное дерево № 70



Координаты 56.85453, 53.48414. Дата 22.08.2022г

Аварийное дерево № 71



Координаты 56.85463, 53.48442. Дата 22.08.2022г

Аварийное дерево №72



Координаты 56.85464, 53.48441. Дата 22.08.2022г

Аварийное дерево № 73



Координаты 56.85464, 53.48450. Дата 22.08.2022г



Аварийное дерево № 74



Координаты 56.85466, 53.48437. Дата 22.08.2022г

Аварийное дерево № 75



Координаты 56.85489, 53.48470. Дата 22.08.2022г

Аварийное дерево № 76



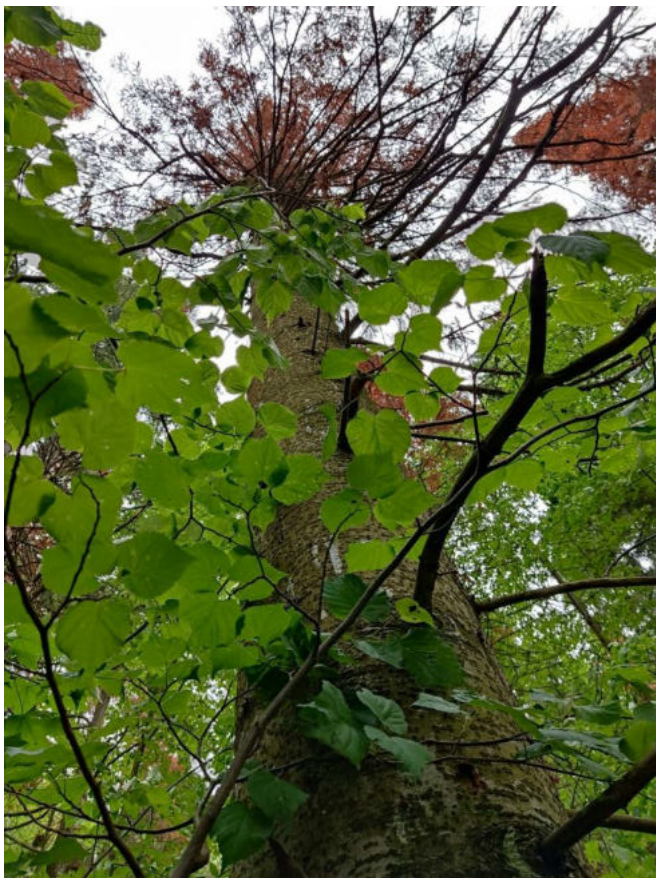
Координаты 56.85487, 53.48472. Дата 22.08.2022г

Аварийное дерево № 77



Координаты 56.85487, 53.48477. Дата 22.08.2022г

Аварийное дерево №78



Координаты 56.85486, 53.48487. Дата 22.08.2022г

Аварийное дерево № 79



Координаты 56.85488, 53.48489. Дата 22.08.2022г

Аварийное дерево № 80



Координаты 56.85493, 53.48502. Дата 22.08.2022г

Аварийное дерево № 82



Координаты 56.85497, 53.48504. Дата 22.08.2022г



Аварийное дерево № 83



Координаты 56.85512, 53.48511. Дата 22.08.2022г

Аварийное дерево № 84



Координаты 56.85514, 53.48517. Дата 22.08.2022г

Аварийное дерево № 85



Координаты 56.85534, 53.48542. Дата 22.08.2022г

Аварийное дерево № 86



Координаты 56.85540, 53.48546. Дата 22.08.2022г

Аварийное дерево № 87



Координаты 56.85610, 53.48656. Дата 22.08.2022г

Аварийное дерево № 88



Координаты 56.85617, 53.48664. Дата 22.08.2022г

Аварийное дерево № 89

Координаты 56.85630, 53.48695. Дата 22.08.2022г

Аварийное дерево № 90



Координаты 56.85640, 53.48703. Дата 22.08.2022г



Аварийное дерево № 91



Координаты 56.85643, 53.48703. Дата 22.08.2022г