

УТВЕРЖДАЮ:
Заместитель министра
природных ресурсов и охраны
окружающей среды Удмуртской Республики
Ю.А. Долматов
2022 г.

Акт обследования аварийных деревьев № 79
лесных насаждений ГКУ УР Завьяловского лесничества
Удмуртской Республики

Место проведения

Участковое лесничество	Урочище (дача)	Квартал (кварталы)	Выдел (выделы)
Пригородное		14	1

Перечетная ведомость
аварийных деревьев, назначаемых в рубку

№ дерева	Координаты	Порода	Высота, м	Диаметр, см	Запас, куб. м	Структурные изъяны, характеризующие аварийность дерева	Сроки проведения мероприятия
59	56.85413, 53.48383	П	25	28	0,64	наличие стволовой гнили	2022
60	56.85413, 53.48386	П	26	32	0,86	наличие стволовой гнили	2022
61	56.85404, 53.48394	П	26	32	0,86	наличие стволовой гнили	2022
62	56.85412, 53.48388	П	25	28	0,64	наличие стволовой гнили	2022
63	56.85422, 53.48375	П	25	28	0,64	наличие стволовой гнили	2022
64	56.85427, 53.48381	П	23	24	0,44	наличие стволовой гнили	2022
65	56.85429, 53.48383	П	20	20	0,28	наличие стволовой гнили	2022
66	56.85429, 53.48383	П	23	24	0,44	наличие стволовой гнили	2022
67	56.85428, 53.48383	П	25	28	0,64	наличие стволовой гнили	2022
Итого					5,44		

Дата обследования 22.08.2022

Исполнитель работ по проведению обследования аварийных деревьев:

Инженер ОЗЛ ГКУ УР "Завьяловское лесничество"

Лесничий Пригородного участкового лесничества
ГКУ УР "Завьяловское лесничество"

и.о.Руководителя ГКУ УР "Завьяловское лесничество"

Дата составления документа 25.08.2022

Галлямов К.К.

Васильев О.В.

Красноперов С.В.

Телефон 8 (3412) 54 45 76

ЗАКЛЮЧЕНИЕ

С целью предотвращения негативных процессов или снижения ущерба от их воздействия необходимо проведение рубки аварийных деревьев

Приложение 1
к акту обследования аварийных деревьев

Аварийное дерево № 59



Координаты 56.85413, 53.48383. Дата 22.08.2022г

Аварийное дерево № 60



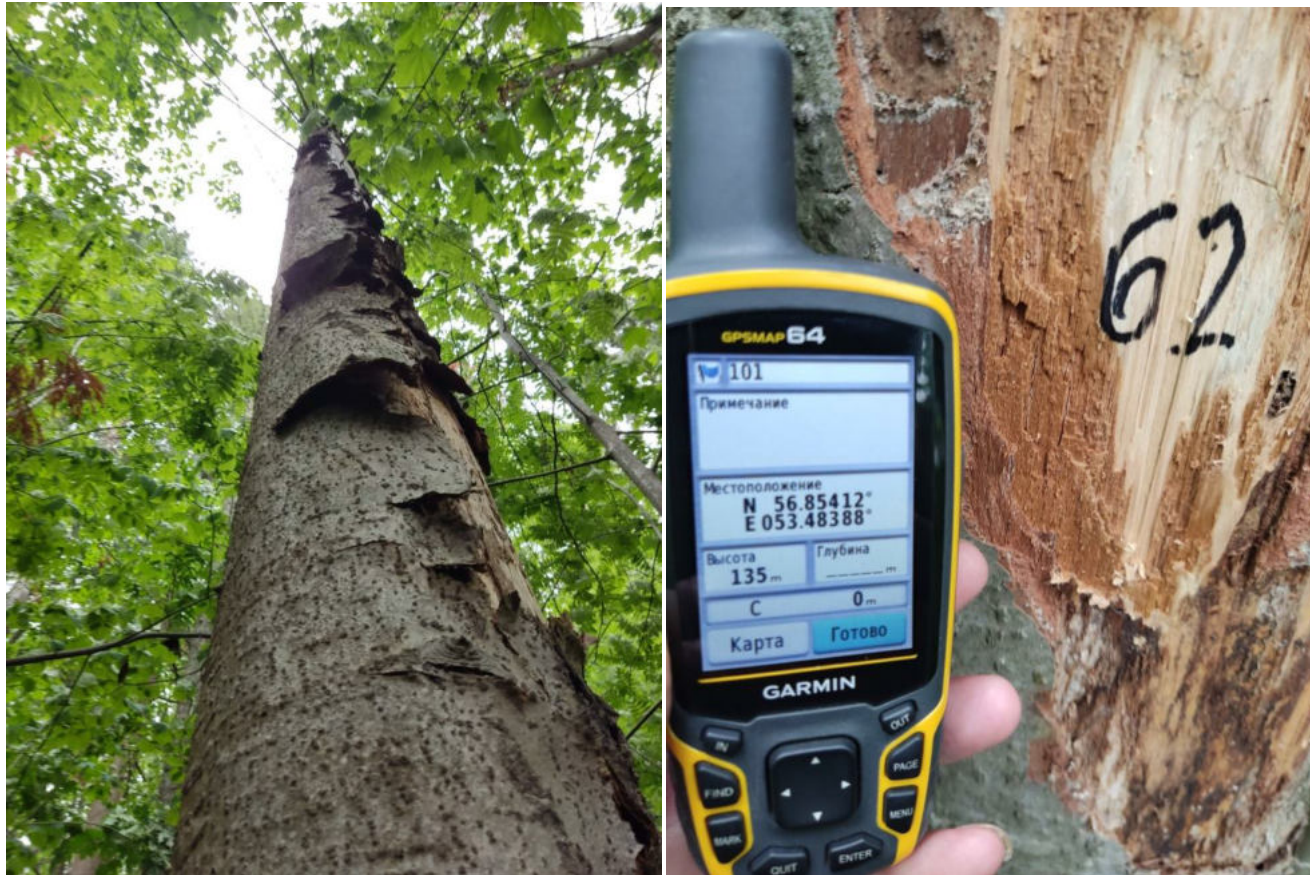
Координаты 56.85413, 53.48386. Дата 22.08.2022г

Аварийное дерево № 61



Координаты 56.85404, 53.48394. Дата 22.08.2022г

Аварийное дерево № 62



Координаты 56.85412, 53.48388. Дата 22.08.2022г

Аварийное дерево № 63



Координаты 56.85422, 53.48375. Дата 22.08.2022г

Аварийное дерево № 64



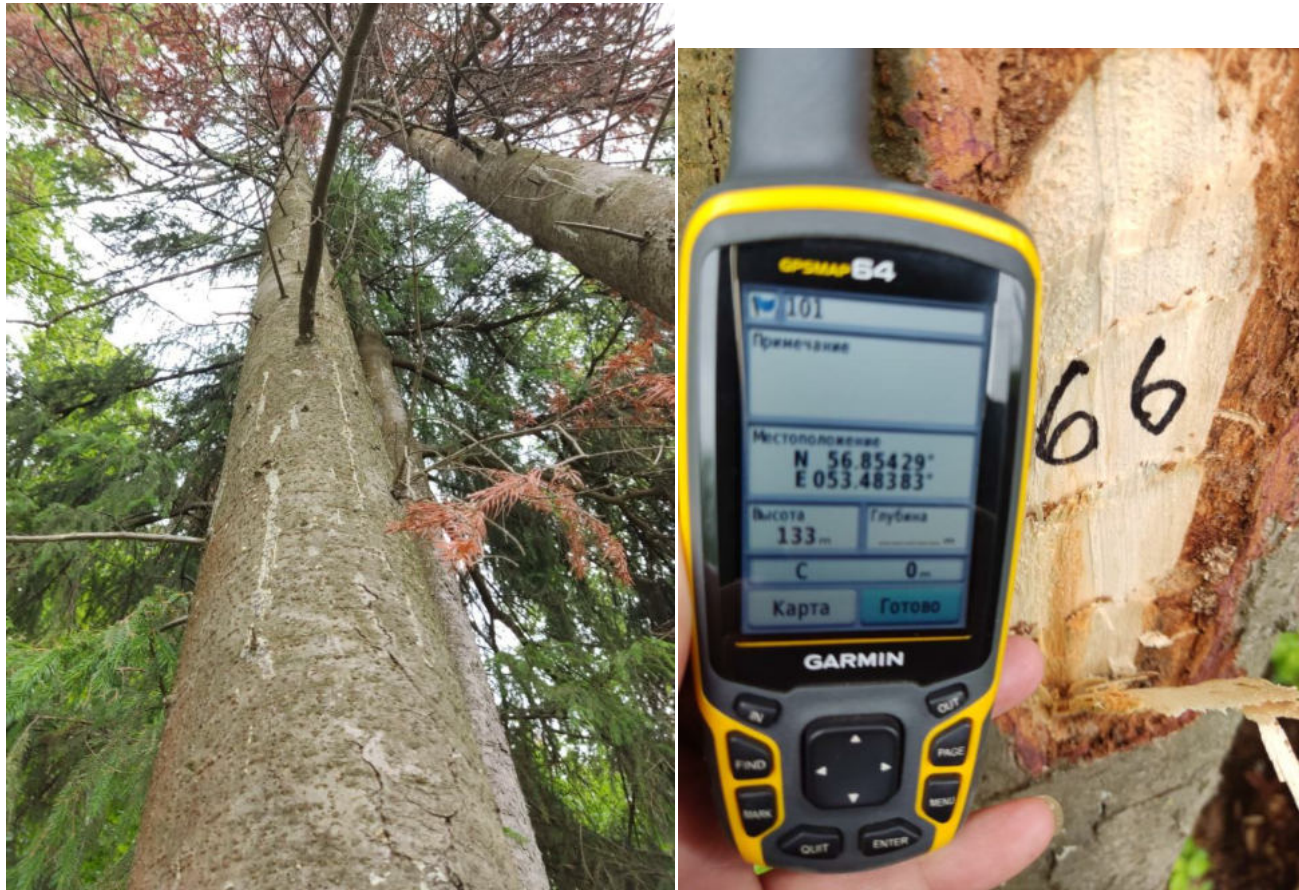
Координаты 56.85427, 53.48381. Дата 22.08.2022г

Аварийное дерево № 65



Координаты 56.85429, 53.48383. Дата 22.08.2022г

Аварийное дерево № 66



Координаты 56.85429, 53.48383. Дата 22.08.2022г

Аварийное дерево № 67



Координаты 56.85428, 53.48383. Дата 22.08.2022г