

УТВЕРЖДАЮ:
 Заместитель министра
 природных ресурсов и охраны
 окружающей среды Удмуртской Республики
 Ю.А. Долматов
 2022 г.

Акт обследования аварийных деревьев № 75
 лесных насаждений ГКУ УР Завьяловского лесничества
 Удмуртской Республики

Место проведения

Участковое лесничество	Урочище (дача)	Квартал (кварталы)	Выдел (выделы)
люкшудьинское		152	10

Перечетная ведомость
 аварийных деревьев, назначаемых в рубку

№ дерева	Координаты	Порода	Высота, м	диаметр	Запас, куб. м	Структурные изъяны, характеризующие аварийность дерева	Сроки проведения мероприятия
1	56.96251 53.02420	Е	20	20	0,29	наличие стволовой гнили, усыхание ветвей	2022
2	56.96269° 53.02465°	Е	20	20	0,29	наличие стволовой гнили, усыхание ветвей	2022
3	56.96269° 53.02472°	Е	22	24	0,46	наличие стволовой гнили, сухие ветви	2022
4	56.96267° 53.02473°	Е	22	24	0,46	наличие стволовой гнили, сухие ветви	2022
5	56.96274° 53.02456°	Е	22	24	0,46	наличие стволовой гнили, сухие ветви	2022
6	56.96283° 53.02458°	Е	24	28	0,68	наличие стволовой гнили, сухие ветви	2022
7	56.96288° 53.02460°	Е	25	32	0,94	наличие стволовой гнили, сухие ветви	2022
8	56.96294° 53.02541°	Е	27	36	1,18	наличие стволовой гнили, сухие ветви	2022
9	56.96296° 53.02539°	Е	26	36	1,18	наличие стволовой гнили, сухие ветви	2022
10	56.96294° 53.02526°	Е	27	40	1,43	наличие стволовой гнили, сухие ветви	2022

11	56.96247° 53.02447°	Е	31	56	3,41	наличие стволовой гнили, сухие ветви	2022
12	56.96212° 53.02404°	Б	25	36	1,04	наличие стволовой гнили, сухие ветви	2022
13	56.96212° 53.02399°	Б	25	36	1,04	наличие стволовой гнили, сухие ветви	2022
14	56.96227° 53.02347°	Б	28	48	2,06	наличие стволовой гнили, сухие ветви	2022
15	56.96236° 53.02343	Б	28	48	2,06	наличие стволовой гнили, сухие ветви	2022
16	56.96232° 53.02344°	Ос	25	28	0,69	наличие стволовой гнили, сухие ветви	2022
Итого:					17,67		

Дата обследования 22.08.2022




Исполнитель работ по проведению обследования аварийных деревьев:

Инженер ОЗЛ ГКУ УР "Завьяловское лесничество"

Лесничий Люкшудьинского участкового лесничества
ГКУ УР "Завьяловское лесничество"

Руководитель ГКУ УР "Завьяловское лесничество"

Дата составления документа 25.08.2022

 Галлямов К.К.
 Егоров А.М.
 Красноперов С.В.

Телефон 8 (3412) 54 45 76

ЗАКЛЮЧЕНИЕ

С целью предотвращения причинения вреда физическим лицам, ущерба имуществу необходимо проведение рубки аварийных деревьев

Приложение 1
к обследованию аварийных деревьев

Аварийное дерево №1



Координаты : 56.96251 053.02420

22.08.2022г

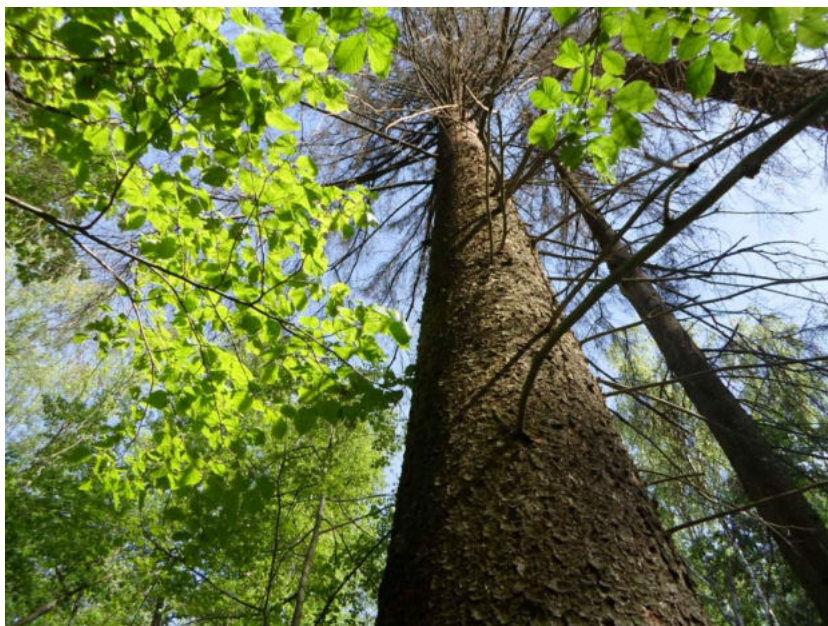
Аварийное дерево №2



Координаты : 56.96269° 53.02465°

22.08.2022г

Аварийное дерево №3



Координаты : 56.96269° 53.02472°

22.08.2022г

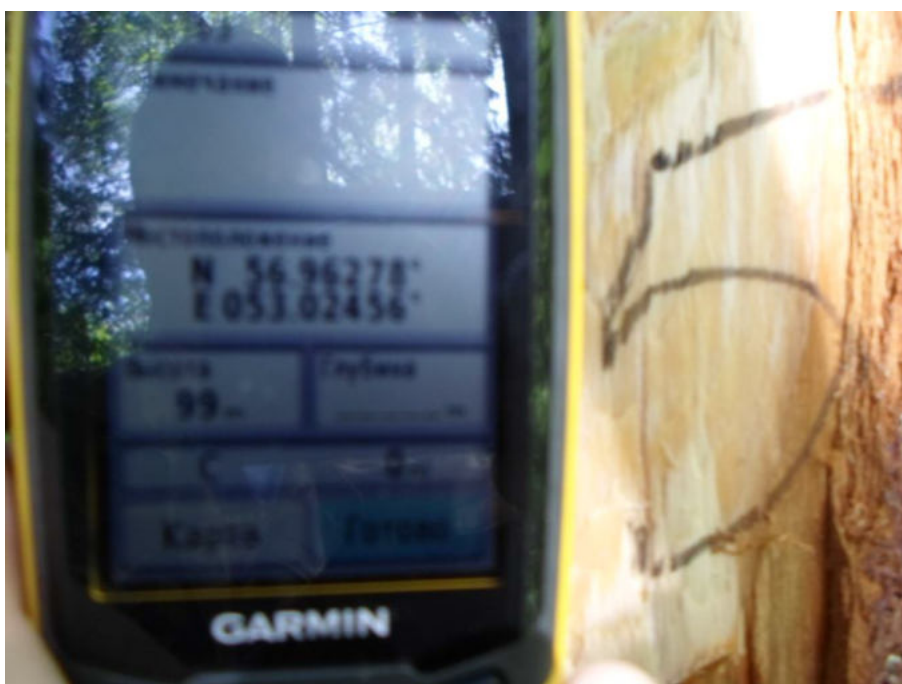
Аварийное дерево №4



Координаты : 56.96267° 53.02473°

22.08.2022г

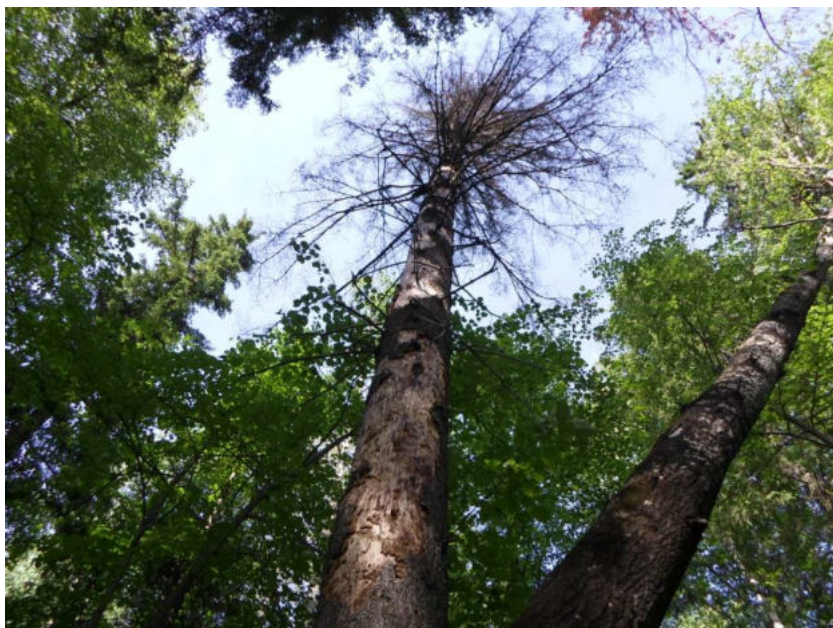
Аварийное дерево №5



Координаты : 56.96274° 53.02456°

22.08.2022г

Аварийное дерево №6



Координаты : 56.96283° 53.02458°

22.08.2022г

Аварийное дерево №7



Координаты : 56.96288° 53.02460°

22.08.2022г

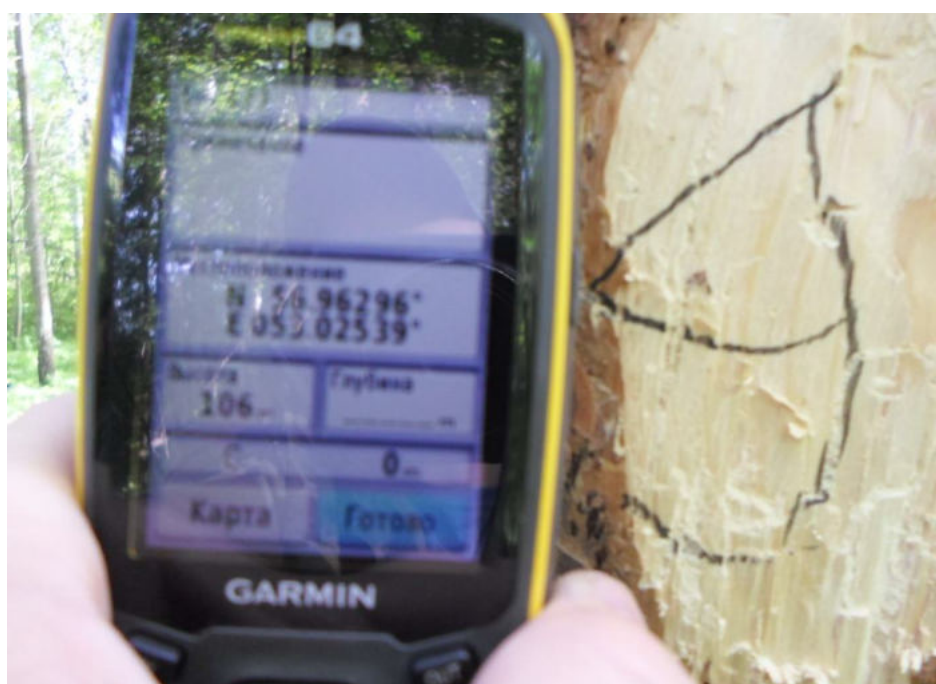
Аварийное дерево №8



Координаты : 56.96294° 53.02541°

22.08.2022г

Аварийное дерево №9



Координаты : 56.96296° 53.02539°

22.08.2022г

Аварийное дерево №10



Координаты : 56.96294° 53.02526°

22.08.2022г

Аварийное дерево №11



Координаты : 56.96247° 53.02447°

22.08.2022г

Аварийное дерево №12



Координаты : 56.96212° 53.02404°

22.08.2022г

Аварийное дерево №13



Координаты : 56.96212° 53.02399°

22.08.2022г

Аварийное дерево №14



Координаты : 56.96227° 53.02347°

22.08.2022г

Аварийное дерево №15



Координаты : 56.96236° 53.02343

22.08.2022г

Аварийное дерево №16



Координаты : 56.96232° 53.02344°

22.08.2022г