

УТВЕРЖДАЮ:  
 Заместитель министра  
 природных ресурсов и охраны  
 окружающей среды Удмуртской Республики  
 Ю.А. Долматов  
 « 16 » июня 2022 года

Акт обследования аварийных деревьев № 42  
 Лесных насаждений Камбарского лесничества  
 Удмуртской Республики

Место проведения

Участковое лесничество	Урочище (дача)	Квартал (кварталы)	Выдел (выделы)
без деления		152	8

Перечетная ведомость  
 аварийных деревьев, назначаемых в рубку

№ дерева	Координаты	Порода	Высота, м	Диаметр, см	Запас, куб. м	Структурные изъяны, характеризующие аварийность дерева	Сроки проведения мероприятия
1	2	3	4	5	6	7	8
1	56.41103 53.93321	сосна	27	40	1,48	опасный наклон	2022
2	56.41103 53.93321	сосна	21	20	0,3	опасный наклон	2022
3	56.41002 53.93771	сосна	23	24	0,47	опасный наклон	2022
4	56.40999 53.93777	сосна	23	24	0,47	опасный наклон	2022
5	56.40999 53.93777	сосна	25	28	0,67	опасный наклон	2022
6	56.40976 53.93814	сосна	21	20	0,3	усохший скелет ветвей, наличие гнили, наличие вредителей	2022
7	56.40991 53.93856	сосна	27	36	1,18	усохший скелет ветвей, наличие гнили, наличие вредителей	2022
8	56.40976 53.93852	сосна	27	40	1,48	усохший скелет ветвей, наличие гнили, наличие вредителей	2022

9	56.40974 53.93858	сосна	26	32	0,91	опасный наклон	2022
10	56.40949 53.93351	сосна	27	40	1,48	усохший скелет ветвей,наличие гнили, наличие вредителей	2022
11	56.40944 53.93885	сосна	27	40	1,48	усохший скелет ветвей,наличие гнили, наличие вредителей	2022
12	56.40926 53.93910	сосна	26	32	0,91	усохший скелет ветвей,наличие гнили, наличие вредителей	2022
13	56.40916 53.93911	сосна	27	36	1,18	усохший скелет ветвей,наличие гнили, наличие вредителей	2022
14	56.40900 53.93349	сосна	25	28	0,67	усохший скелет ветвей,наличие гнили, наличие вредителей	2022
15	56.40895 53.93977	сосна	23	24	0,47	ветровал	2022
16	56.40895 53.93945	сосна	25	28	0,67	усохший скелет ветвей,наличие гнили, наличие вредителей	2022
17	56.40879 53.93900	сосна	28	44	1,82	усохший скелет ветвей,наличие гнили, наличие вредителей	2022
18	56.40870 53.93896	сосна	28	44	1,82	усохший скелет ветвей,наличие гнили, наличие вредителей	2022
19	56.40373 53.93953	сосна	28	44	1,82	усохший скелет ветвей,наличие гнили, наличие вредителей	2022
20	56.40875 53.93916	сосна	25	28	0,67	усохший скелет ветвей,наличие гнили, наличие вредителей	2022
21	56.40878 53.93917	сосна	25	28	0,67	усохший скелет ветвей,наличие гнили, наличие вредителей	2022
22	56.40881 53.93918	сосна	25	28	0,67	усохший скелет ветвей,наличие гнили, наличие вредителей	2022
23	56.40873 53.93906	сосна	23	24	0,47	усохший скелет ветвей,наличие гнили, наличие вредителей	2022
24	56.40836 53.93981	сосна	25	28	0,67	усохший скелет ветвей,наличие гнили, наличие вредителей	2022
25	56.40824 53.94014	сосна	26	32	0,91	усохший скелет ветвей,наличие гнили, наличие вредителей	2022


26	56.40810 53.94080	сосна	23	24	0,47	усохший скелет ветвей,наличие гнили, наличие вредителей	2022
27	56.40796 53.94051	сосна	27	40	1,48	усохший скелет ветвей,наличие гнили, наличие вредителей	2022
28	56.40788 53.94061	сосна	21	20	0,3	усохший скелет ветвей,наличие гнили, наличие вредителей	2022
29	56.40788 53.94057	сосна	23	24	0,47	усохший скелет ветвей,наличие гнили, наличие вредителей	2022
30	56.40785 53.94081	сосна	21	20	0,3	усохший скелет ветвей,наличие гнили, наличие вредителей	2022
31	56.40789 53.94086	сосна	21	20	0,3	усохший скелет ветвей,наличие гнили, наличие вредителей	2022
32	56.40786 53.94103	сосна	27	40	1,48	усохший скелет ветвей,наличие гнили, наличие вредителей	2022
33	56.40780 53.94130	сосна	25	28	0,67	усохший скелет ветвей,наличие гнили, наличие вредителей	2022
34	56.40766 53.94131	сосна	27	36	1,18	усохший скелет ветвей,наличие гнили, наличие вредителей	2022
35	56.40629 53.94460	сосна	26	32	0,91	усохший скелет ветвей,наличие гнили, наличие вредителей	2022
36	56.40621 53.94456	сосна	21	20	0,3	усохший скелет ветвей,наличие гнили, наличие вредителей	2022
37	56.40613 53.94431	сосна	28	44	1,82	опасный наклон	2022
38	56.40610 53.94425	сосна	23	24	0,47	усохший скелет ветвей,наличие гнили, наличие вредителей	2022
39	56.40601 53.94418	сосна	21	20	0,3	усохший скелет ветвей,наличие гнили, наличие вредителей	2022
40	56.40616 53.94402	сосна	26	32	0,91	усохший скелет ветвей,наличие гнили, наличие вредителей	2022
41	56.40617 53.94412	сосна	27	40	1,48	усохший скелет ветвей,наличие гнили, наличие вредителей	2022
42	56.40639 53.94394	сосна	26	32	0,91	усохший скелет ветвей,наличие гнили, наличие вредителей	2022

43	56.40636 53.94398	сосна	23	24	0,47	усохший скелет ветвей,наличие гнили, наличие вредителей	2022
44	56.40643 53.94390	сосна	27	40	1,48	усохший скелет ветвей,наличие гнили, наличие вредителей	2022
45	56.40642 53.94408	сосна	26	32	0,91	усохший скелет ветвей,наличие гнили, наличие вредителей	2022
46	56.40649 53.94413	сосна	23	24	0,47	усохший скелет ветвей,наличие гнили, наличие вредителей	2022
47	56.40649 53.94414	сосна	18	16	0,17	усохший скелет ветвей,наличие гнили, наличие вредителей	2022
48	56.40653 53.94408	сосна	26	32	0,91	усохший скелет ветвей,наличие гнили, наличие вредителей	2022
49	56.40655 53.94385	сосна	21	20	0,3	усохший скелет ветвей,наличие гнили, наличие вредителей	2022
50	56.40672 53.94308	сосна	23	24	0,47	опасный наклон	2022
51	56.40664 53.94329	берёза	28	52	2,56	опасный наклон	2022
52	56.40696 53.94263	берёза	28	44	1,82	опасный наклон	2022
53	56.40697 53.94258	сосна	25	28	0,67	усохший скелет ветвей,наличие гнили, наличие вредителей	2022
54	56.40676 53.94249	сосна	25	28	0,67	усохший скелет ветвей,наличие гнили, наличие вредителей	2022
55	56.40663 53.94265	сосна	23	24	0,47	усохший скелет ветвей,наличие гнили, наличие вредителей	2022
56	56.40686 53.94210	сосна	27	36	1,18	усохший скелет ветвей,наличие гнили, наличие вредителей	2022
57	56.40677 53.94199	сосна	27	40	1,48	усохший скелет ветвей,наличие гнили, наличие вредителей	2022
58	56.40749 53.94198	сосна	27	36	1,18	усохший скелет ветвей,наличие гнили, наличие вредителей	2022

Исполнитель работ по проведению обследования аварийных деревьев:

Руководитель ГКУ УР "Камбарское лесничество"

Латыпов Р.В.

Инженер по ОЗЛ ГКУ УР "Камбарское лесничество"  Бескосная В.А.

Инженер по лесовосстановлению  
ГКУ УР "Камбарское лесничество"  Гараева Е.В.

Дата проведения обследования 20.05.2022

Дата составления документа 03.06.2022

Телефон 8(34153)3-06-06

#### ЗАКЛЮЧЕНИЕ

С целью предотвращения негативных процессов или снижения ущерба от их воздействия необходимо проведение рубки аварийных деревьев кв. 152, выг. 8

Фотоотчёт

Фото 1

56.41103  
53.93321

Аварийное дерево №1



Фото 2

56.41103  
53.93321

Аварийное дерево №2



Дата обследования 20.05.2022 г.

Фото 3

56.41002  
53.93771

Аварийное дерево №3



Фото 4

56.40999  
53.93777

Аварийное дерево №4



Дата обследования 20.05.2022 г.

Фото 5

56.40979  
53.93838

Аварийное дерево №5



Фото 6

56.40976  
53.93814

Аварийное дерево №6



Дата обследования 20.05.2022 г.



Фото 7

56.40991  
53.93856

Аварийное дерево №7

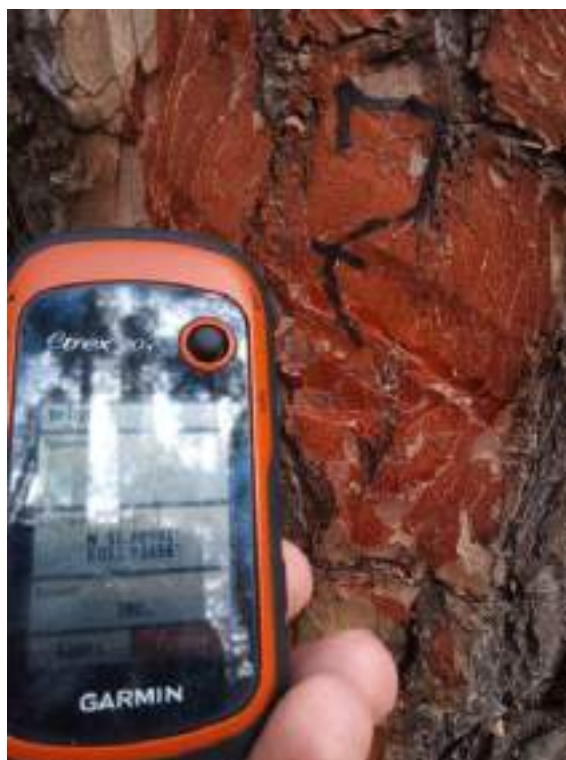


Фото 8

56.40976  
53.93852

Аварийное дерево №8



Дата обследования 20.05.2022 г.

Фото 9

56.40974  
53.93858

Аварийное дерево №9



Фото 10

56.40949  
53.93351

Аварийное дерево №10



Дата обследования 20.05.2022 г.

Фото 11

Аварийное дерево №11

56.40944  
53.93885



Фото 12

Аварийное дерево №12

56.40926  
53.93910



Дата обследования 20.05.2022 г.

Фото 13

56.40916  
53.93911

Аварийное дерево №13



Фото 14

56.40900  
53.93349

Аварийное дерево №14



Дата обследования 20.05.2022 г.

Фото 15

Аварийное дерево №15

56.40895  
53.93977



Фото 16

Аварийное дерево №16

56.40895  
53.93945



Дата обследования 20.05.2022 г.

Фото 17

Аварийное дерево №17

56.93900  
53.40879



Фото 18

Аварийное дерево №18

56.40870  
53.93896



Дата обследования 20.05.2022 г.

Фото 19

56.40373  
53.93953

Аварийное дерево №19



Фото 20

56.40875  
53.93916

Аварийное дерево №20



Дата обследования 20.05.2022 г.

Фото 21

56.40878

53.93917

Аварийное дерево №21



Фото 22

56.40881

53.93918

Аварийное дерево №22



Дата обследования 20.05.2022 г.



56.40873  
53.93906

Фото 23

Аварийное дерево №23



Фото 24

56.40836  
53.93981

Аварийное дерево №24



Дата обследования 20.05.2022 г.

Фото 25

56.40824  
53.94014

Аварийное дерево №25



Фото 26

56.40810  
53.94080

Аварийное дерево №26



Дата обследования 20.05.2022 г.

Фото 27

Аварийное дерево №27

56.40796  
53.94051



Фото 28

Аварийное дерево №28

56.40788  
53.94061



Фото 29

Аварийное дерево №29

56.40788  
53.94057



Фото 30

Аварийное дерево №30

56.40785  
53.94081



Дата обследования 20.05.2022 г.

Фото 31

Аварийное дерево №31

56.40789  
53.94086



Фото 32

Аварийное дерево №32

56.40786  
53.94103



Фото 33

Аварийное дерево №33

56.40780  
53.94130



Фото 34

Аварийное дерево №34

56.40766  
53.94131



Дата обследования 20.05.2022 г.

Фото 35

Аварийное дерево №35

56.40629  
53.94460

Фото 36

Аварийное дерево №36

56.40621  
53.94456



Фото 37

Аварийное дерево №37

56.40613  
53.94431

Фото 38

Аварийное дерево №38

56.40610  
53.94425



Дата обследования 20.05.2022 г.

Фото 39

Аварийное дерево №39

56.40601  
53.94418



Фото 40

Аварийное дерево №40

56.40616  
53.94402



Фото 41

Аварийное дерево №41

56.40617  
53.94412



Фото 42

Аварийное дерево №42

56.40639  
53.94394



Дата обследования 20.05.2022 г.

Фото 43

Аварийное дерево №43

56.40636  
53.94398



Фото 44

Аварийное дерево №44

56.40643  
53.94390



Фото 45

Аварийное дерево №45

56.40642  
53.94408



Фото 46

Аварийное дерево №46

56.40649  
53.94413



Дата обследования 20.05.2022 г.

Фото 47

Аварийное дерево №47

56.40649  
53.94414



Фото 48

Аварийное дерево №48

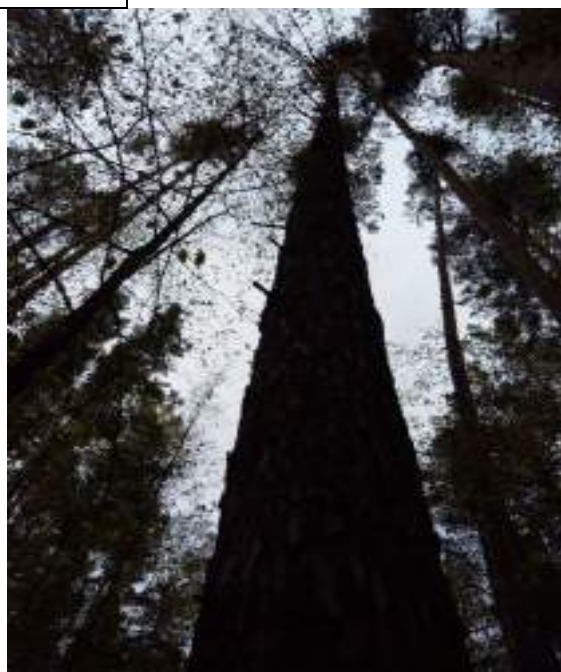
56.40653  
53.94408



Фото 49

Аварийное дерево №49

56.40642  
53.94408



Дата обследования 20.05.2022 г.



Фото 50

Аварийное дерево №50

56.40655  
53.94385



Фото 51

Аварийное дерево №51

56.40672  
53.94308



Фото 52

Аварийное дерево №52

56.40664  
53.94329



Фото 53

Аварийное дерево №53

56.40696  
53.94263



Дата обследования 20.05.2022 г.

Фото 54

Аварийное дерево №54

56.40697  
53.94258



Фото 55

Аварийное дерево №55

56.40676  
53.94249



Дата обследования 20.05.2022 г.

Фото 56

Аварийное дерево №56

56.40663  
53.94265



Фото 57

Аварийное дерево №57

56.40686  
53.94210



Фото 58

Аварийное дерево №58

56.40677
53.94199



Дата обследования 20.05.2022 г.