

УТВЕРЖДАЮ:
Заместитель министра
природных ресурсов и охраны
окружающей среды Удмуртской Республики
Ю.А. Долматов
" 8 " июля 2022 г.

Акт обследования аварийных деревьев № 54
лесных насаждений ГКУ УР Завьяловского лесничества
Удмуртской Республики

Место проведения

Участковое лесничество	Урочище (дача)	Квартал (кварталы)	Выдел (выделы)
Пригородное		134	16

Перечетная ведомость
аварийных деревьев, назначаемых в рубку

№ дерева	Координаты	Порода	Высота, м	Диаметр, см	Запас, куб. м	Структурные изъяны, характеризующие аварийность дерева	Сроки проведения мероприятия
1	56.79525° 53.44727°	Е	20	20	0,29	наличие стволовой гнили	2022
2	56.79530° 53.44734°	П	16	16	0,15	наличие стволовой гнили	2022
3	56.79531° 53.44735°	П	21	24	0,42	наличие стволовой гнили	2022
4	56.79531° 53.44750°	Е	20	20	0,29	наличие стволовой гнили	2022
5	56.79533° 53.44748°	Е	26	32	0,94	наличие стволовой гнили	2022
6	56.79534° 53.44742°	Е	27	36	1,25	наличие стволовой гнили	2022
7	56.79538° 53.44751°	Е	24	28	0,68	наличие стволовой гнили	2022
8	56.79541° 53.44781°	П	21	24	0,42	наличие стволовой гнили	2022
9	56.79543° 53.44803°	П	25	36	1,07	наличие стволовой гнили	2022
10	56.79549° 53.44728°	Е	31	56	3,41	наличие стволовой гнили	2022
11	56.79530° 53.44697°	Е	29	44	1,99	наличие стволовой гнили	2022
12	56.79523° 53.44694°	Е	28	40	1,6	наличие стволовой гнили	2022
Итого					11,36		

Дата обследования 28.06.2022

Исполнитель работ по проведению обследования аварийных деревьев:

Инженер ОЗЛ ГКУ УР "Завьяловское лесничество"

Галлямов К.К.

Лесничий Пригородного участкового лесничества
ГКУ УР "Завьяловское лесничество"

Васильев О.В.

и.о.Руководителя ГКУ УР "Завьяловское лесничество"

Красноперов С.В.

Дата составления документа 01.07.2022

Телефон 8 (3412) 54 45 76

ЗАКЛЮЧЕНИЕ

С целью предотвращения негативных процессов или снижения ущерба от их воздействия необходимо проведение рубки аварийных деревьев

Аварийные деревья в квартале 134 выдел 16 Пригородного участкового лесничества
ГКУ УР «Завьяловское лесничество»

Аварийное дерево №1



Координаты 56.79525° 53.44727° Дата 28.06.2022 г.

Аварийное дерево №2



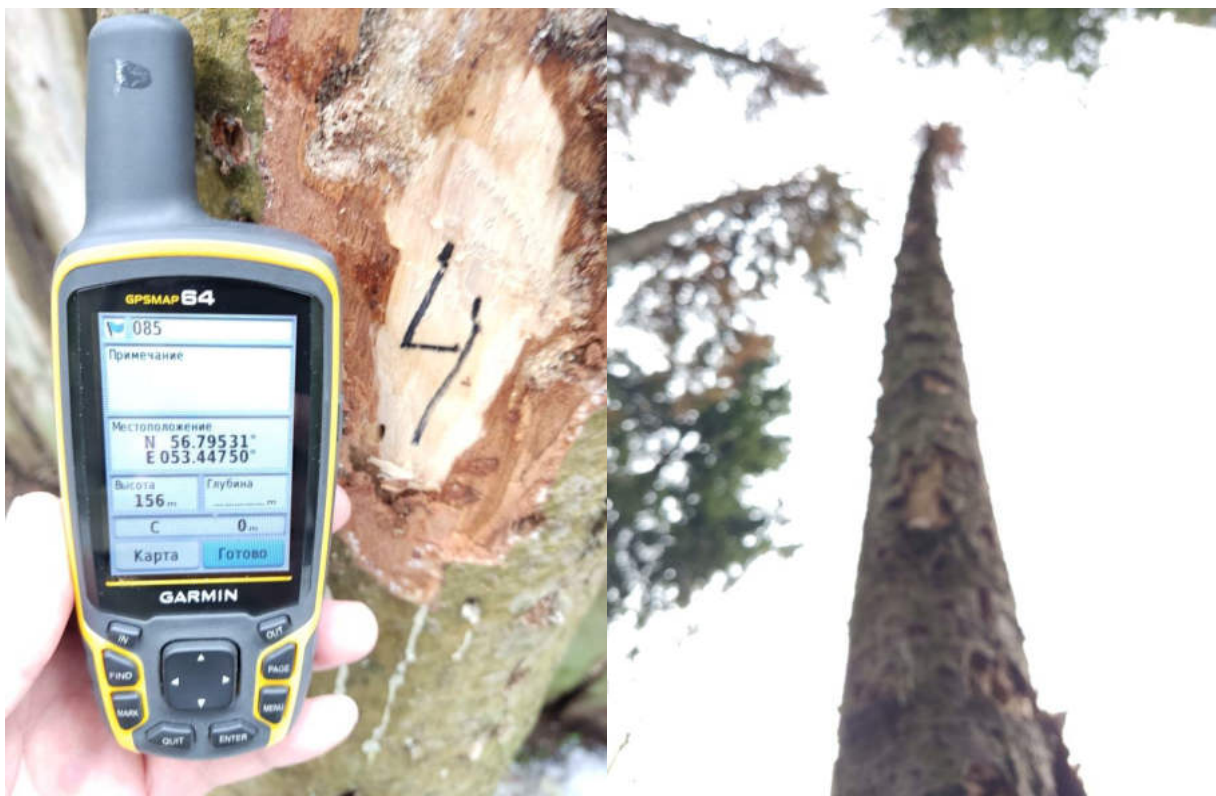
Координаты 56.79530° 53.44734° Дата 28.06.2022 г.

Аварийное дерево №3



Координаты 56.79531° 53.44735° Дата 28.06.2022 г.

Аварийное дерево №4



Координаты 56.79531° 53.44750° Дата 28.06.2022 г.

Аварийное дерево №5



Координаты 56.79533° 53.44748° Дата 28.06.2022 г.

Аварийное дерево №6



Координаты 56.79534° 53.44742° Дата 28.06.2022 г.

Аварийное дерево № 7



Координаты 56.79538° 53.44751° Дата 28.06.2022 г.

Аварийное дерево № 8



Координаты 56.79541° 53.44781° Дата 28.06.2022 г.

Аварийное дерево № 9



Координаты 56.79543° 53.44803° Дата 28.06.2022 г.

Аварийное дерево № 10



Координаты 56.79549° 53.44728° Дата 28.06.2022 г.

Аварийное дерево № 11



Координаты 56.79530° 53.44697° Дата 28.06.2022 г.

Аварийное дерево № 12



Координаты 56.79523° 53.44694° Дата 28.06.2022 г.