

УТВЕРЖДАЮ:
 Заместитель министра
 природных ресурсов и охраны
 окружающей среды Удмуртской Республики
 Ю.А. Долматов
 « 8 » июля 2022 года

Акт обследования аварийных деревьев № 50
 Лесных насаждений Яганского лесничества
 Удмуртской Республики

Место проведения

Участковое лесничество	Урочище (дача)	Квартал (кварталы)	Выдел (выделы)
Яганское	-	178	5

Перечетная ведомость
 аварийных деревьев, назначаемых в рубку

№ дерева	Координаты	Порода	Высота, м	Диаметр, см	Запас, куб. м	Структурные изъяны, характеризующие аварийность дерева	Сроки проведения мероприятия
1	2	3	4	5	6	7	8
1	56.603583 53.059	Е	23	24	0,5	сухобочины, трещины, у сохший скелет ветвей, наклон более 10°	2022
2	56.603583 53.059017	Е	23	24	0,5	сухобочины, трещины, у сохший скелет ветвей, наклон более 10°	2022
3	56.603583 53.059021	Е	23	24	0,5	сухобочины, трещины, у сохший скелет ветвей, наклон более 10°	2022
4	56.60365 53.05905	Е	21	20	0,32	сухобочины, трещины, у сохший скелет ветвей, наклон более 10°	2022
5	56.603683 53.059083	Е	21	20	0,32	сухобочины, трещины, у сохший скелет ветвей, наклон более 10°	2022
6	56.6037 56.059083	Е	21	20	0,32	сухобочины, трещины, у сохший скелет ветвей, наклон более 10°	2022
7	56.603717 53.0591	Е	21	20	0,32	сухобочины, трещины, у сохший скелет ветвей, наклон более 10°	2022
8	56.603733 53.059083	Е	23	24	0,5	сухобочины, трещины, у сохший скелет ветвей, наклон более 10°	2022

9	56.60375 53.059083	E	23	24	0,5	сухобочины,трещины,у сохший скелет ветвей,наклон более 10 °	2022
10	56.60375 53.059067	E	23	24	0,5	сухобочины,трещины,у сохший скелет ветвей,наклон более 10 °	2022
11	56.603767 53.059117	E	21	20	0,32	сухобочины,трещины,у сохший скелет ветвей,наклон более 10 °	2022
12	56.603767 53.059133	E	21	20	0,321	сухобочины,трещины,у сохший скелет ветвей,наклон более 10 °	2022
13	56.6038 53.059167	E	21	20	0,32	сухобочины,трещины,у сохший скелет ветвей,наклон более 10 °	2022
14	56.6038 53.059167	E	21	20	0,32	сухобочины,трещины,у сохший скелет ветвей,наклон более 10 °	2022
15	56.6038 53.059164	E	21	20	0,32	сухобочины,трещины,у сохший скелет ветвей,наклон более 10 °	2022
16	56.6038 53.059143	E	21	20	0,32	сухобочины,трещины,у сохший скелет ветвей,наклон более 10 °	2022
17	56.6038 53.059145	E	23	24	0,5	сухобочины,трещины,у сохший скелет ветвей,наклон более 10 °	2022
18	56.6038 53.059183	E	21	20	0,32	сухобочины,трещины,у сохший скелет ветвей,наклон более 10 °	2022
19	56.603833 53.0592	E	21	20	0,32	сухобочины,трещины,у сохший скелет ветвей,наклон более 10 °	2022
20	56.603833 53.059217	E	21	20	0,32	сухобочины,трещины,у сохший скелет ветвей,наклон более 10 °	2022
21	56.603883 53.0592	E	21	20	0,32	сухобочины,трещины,у сохший скелет ветвей,наклон более 10 °	2022
22	56.603883 53.059083	E	21	20	0,32	сухобочины,трещины,у сохший скелет ветвей,наклон более 10 °	2022
23	56.60385 53.058967	E	21	20	0,32	сухобочины,трещины,у сохший скелет ветвей,наклон более 10 °	2022

24	56.603717 53.05895	E	21	20	0,32	сухобочины,трещины,у сохший скелет ветвей,наклон более 10 °	2022
25	56.60385 53.058967	E	23	24	0,5	сухобочины,трещины,у сохший скелет ветвей,наклон более 10 °	2022
26	56.603833 53.05895	E	23	24	0,5	сухобочины,трещины,у сохший скелет ветвей,наклон более 10 °	2022
27	56.603833 53.05896	E	21	20	0,32	сухобочины,трещины,у сохший скелет ветвей,наклон более 10 °	2022
28	56.603817 53.058917	E	21	20	0,32	сухобочины,трещины,у сохший скелет ветвей,наклон более 10 °	2022
29	56.6038 53.058917	E	21	20	0,32	сухобочины,трещины,у сохший скелет ветвей,наклон более 10 °	2022
30	56.603783 53.0589	E	21	20	0,32	сухобочины,трещины,у сохший скелет ветвей,наклон более 10 °	2022
31	56.603767 53.0589	E	21	20	0,32	сухобочины,трещины,у сохший скелет ветвей,наклон более 10 °	2022
32	56.60375 53.058883	E	23	24	0,5	сухобочины,трещины,у сохший скелет ветвей,наклон более 10 °	2022
33	56.60375 53.058867	E	23	24	0,5	сухобочины,трещины,у сохший скелет ветвей,наклон более 10 °	2022
34	56.603683 53.058883	E	23	24	0,5	сухобочины,трещины,у сохший скелет ветвей,наклон более 10 °	2022
35	56.603717 53.058883	E	23	24	0,5	сухобочины,трещины,у сохший скелет ветвей,наклон более 10 °	2022
36	56.603717 53.058883	E	21	20	0,32	сухобочины,трещины,у сохший скелет ветвей,наклон более 10 °	2022
37	56.603717 53.058883	E	21	20	0,32	сухобочины,трещины,у сохший скелет ветвей,наклон более 10 °	2022
38	56.6037 53.058883	E	21	20	0,32	сухобочины,трещины,у сохший скелет ветвей,наклон более 10 °	2022

39	56.6035 53.0587	E	21	20	0,32	сухобочины,трещины,у сохший скелет ветвей,наклон более 10 °	2022
40	56.603633 53.0589	E	23	24	0,5	сухобочины,трещины,у сохший скелет ветвей,наклон более 10 °	2022
41	56.60365 53.0589	E	23	24	0,5	сухобочины,трещины,у сохший скелет ветвей,наклон более 10 °	2022
42	56.60365 53.058933	E	23	24	0,5	сухобочины,трещины,у сохший скелет ветвей,наклон более 10 °	2022
43	56.603667 53.05895	E	21	20	0,32	сухобочины,трещины,у сохший скелет ветвей,наклон более 10 °	2022
44	56.60355 53.058833	E	21	20	0,321	сухобочины,трещины,у сохший скелет ветвей,наклон более 10 °	2022
45	56.603517 53.058933	E	23	28	0,78	сухобочины,трещины,у сохший скелет ветвей,наклон более 10 °	2022
46	56.6035 53.059167	E	25	28	0,74	сухобочины,трещины,у сохший скелет ветвей,наклон более 10 °	2022
47	56.603483 53.0592	E	23	24	0,5	сухобочины,трещины,у сохший скелет ветвей,наклон более 10 °	2022
48	56.60335 53.059317	E	25	28	0,74	сухобочины,трещины,у сохший скелет ветвей,наклон более 10 °	2022
Итого					19,722		

Исполнитель работ по проведению обследования аварийных деревьев:

Заместитель руководителя ГКУ УР "Лесничество им.Б.К.Филимонова"
Инженер по охране и защите леса ГКУ УР "Лесничество им. Б.К. Филимонова"
Мастер леса ГКУ УР "Лесничество им.Б.К.Филимонова"


Кузнецова Н.В.
Алексеева М.В.
Каргашин В.В.

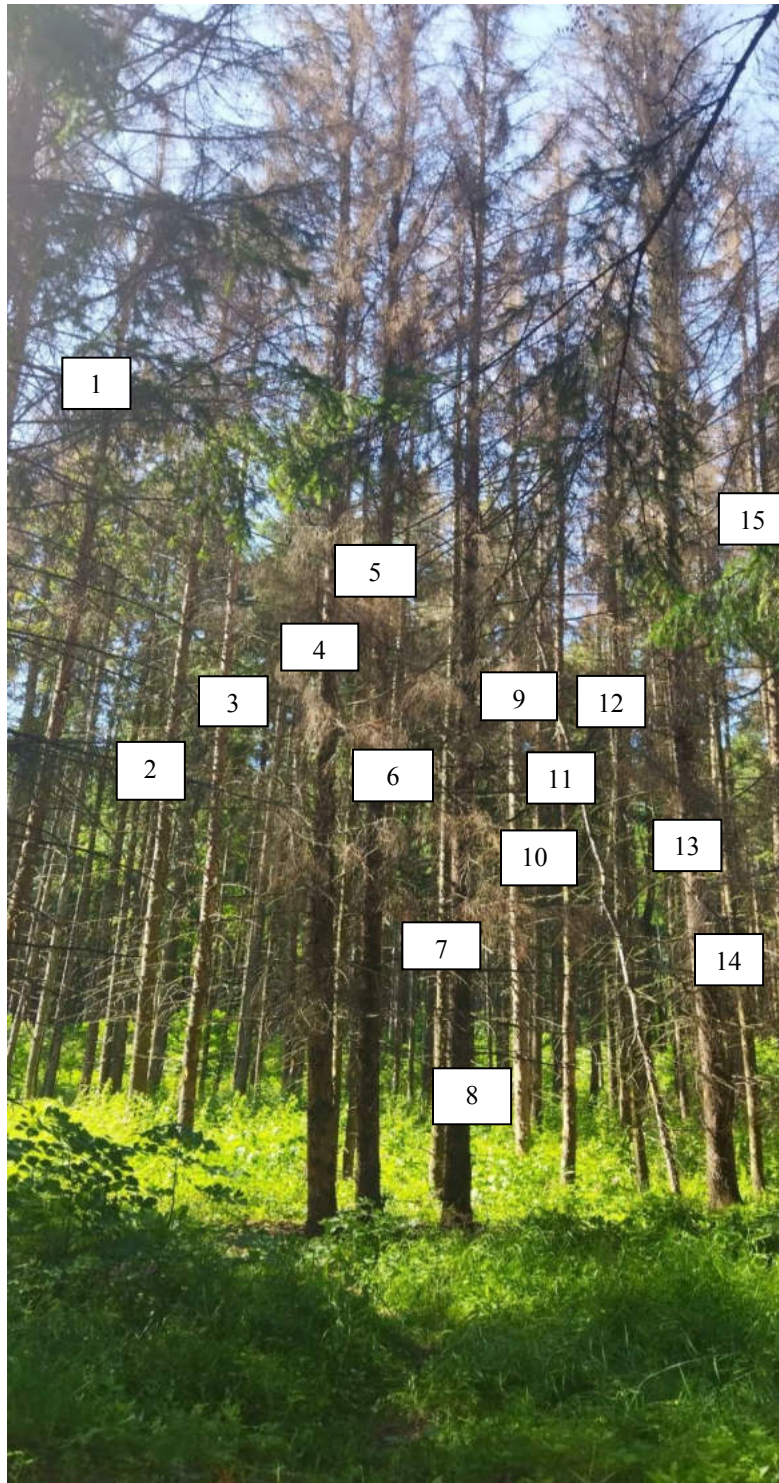
ЗАКЛЮЧЕНИЕ:

С целью предотвращения негативных процессов или снижения ущерба от их воздействия

Не допустить падения деревьев на хозяйственные постройки граждан

Дата обследования: 27.06.2022г.
Дата составления документа: 27.06.2022г.

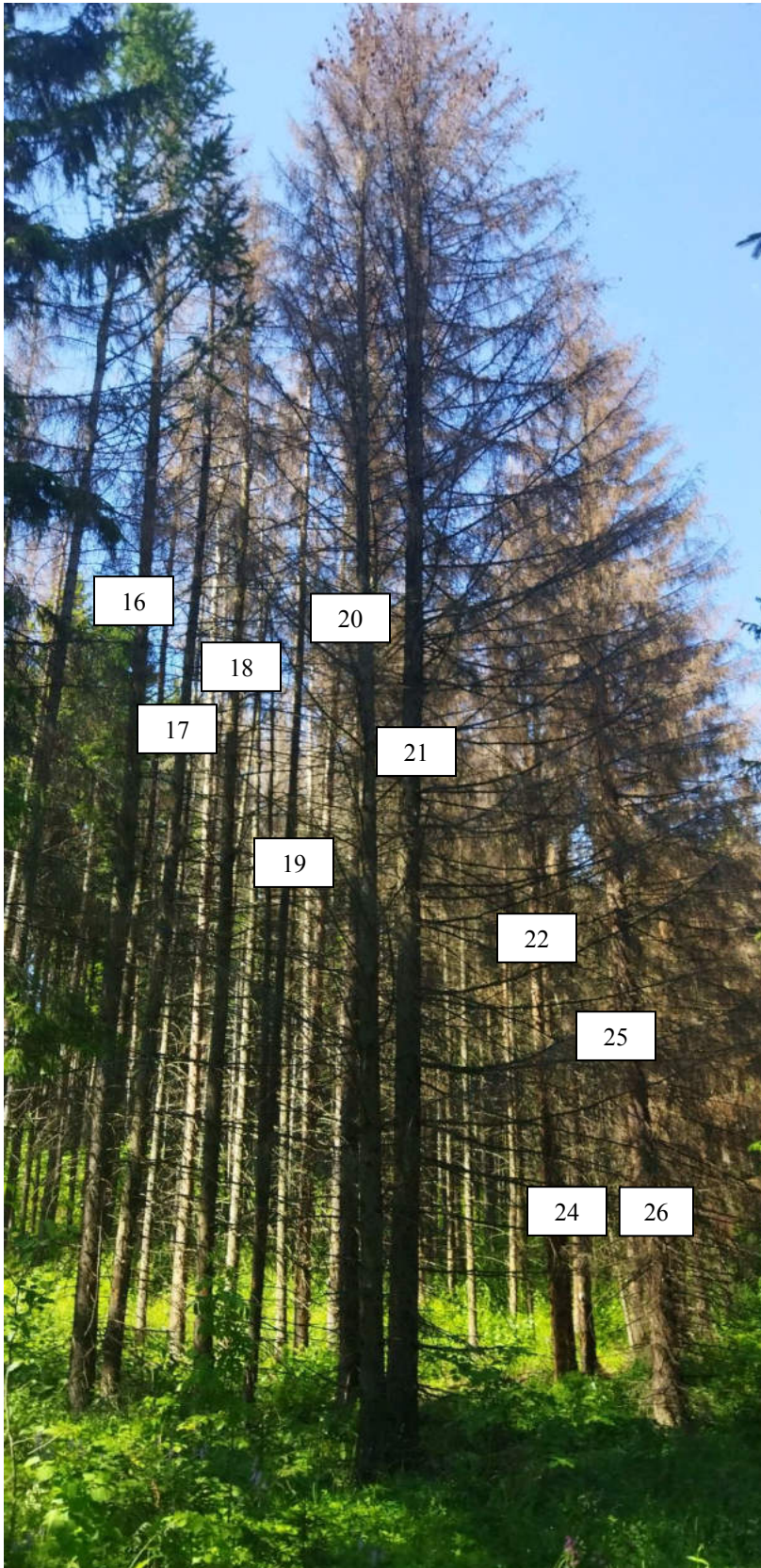
Квартал 178 выдел 5 Яганского лесничества
Фото № 1



Аварийные деревья породы Ель №1- 56.603583 53.059, №2- 56.603583 53.059017, №3- 56.603583 53.059021, №4- 56.60365 53.05905, №5- 56.603683 53.059083, №6- 56.6037 56.059083, №7- 56.603717 53.0591, №8- 56.603733 53.059083, №9- 56.60375 53.059083, №10- 56.60375 53.059067, №11- 56.603767 53.059117, №12- 56.603767 53.059133, №13- 56.6038 53.059167, №14- 56.6038 53.059167, №15- 56.6038 53.059164

Дата: 27.06.2022 г.

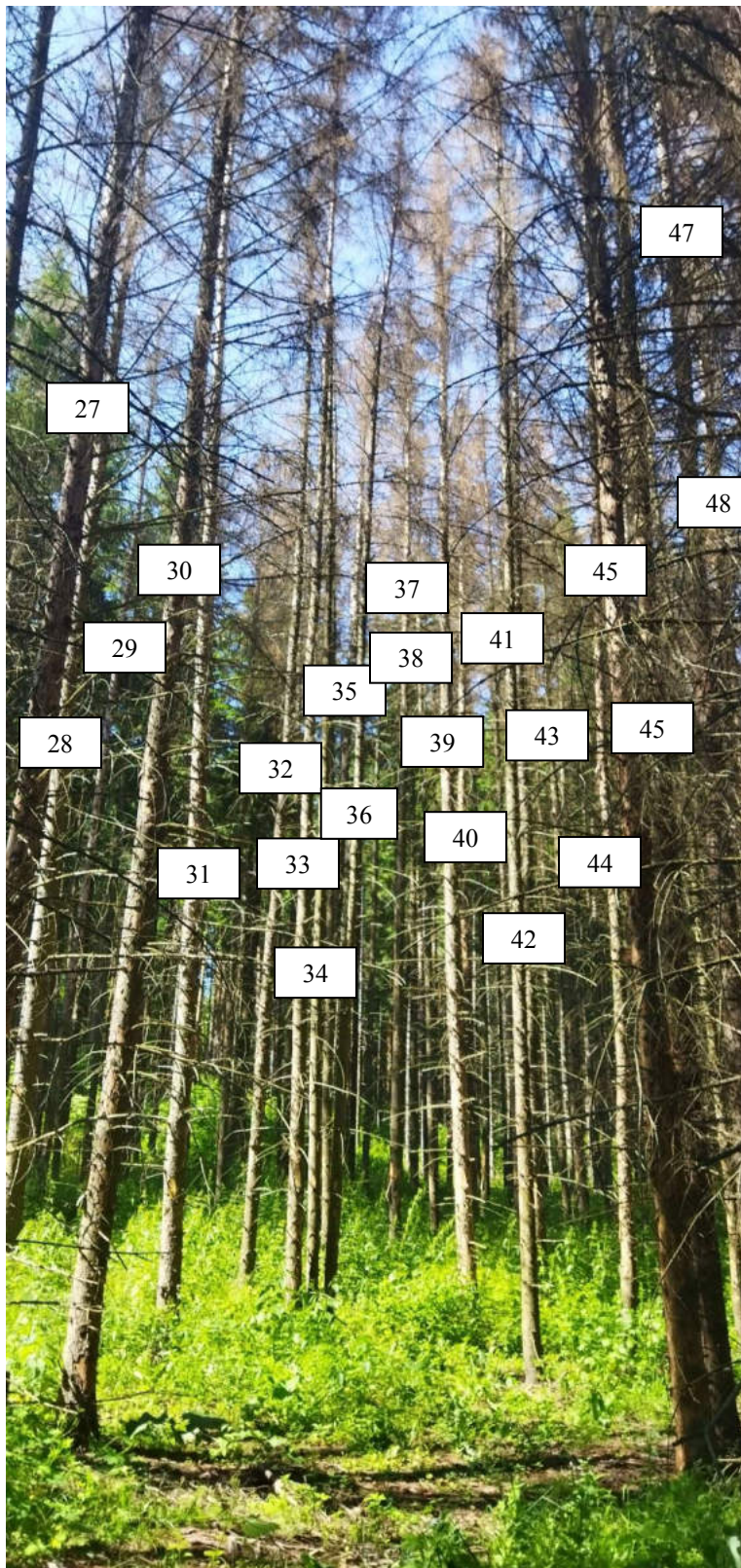
Фото № 2



Аварийные деревья породы Ель №16- 56.6038 53.059143, №17- 56.6038 53.059145, №18- 56.6038 53.059183, №19- 56.603833 53.0592, №20- 56.603833 53.059217, №21- 56.603883 53.0592, №22- 56.603883 53.059083, №23- 56.60385 53.058967, №24- 56.603717 53.05895, №25- 56.60385 53.058967, №26- 56.603833 53.05895

Дата: 27.06.2022 г.

Фото № 3



Аварийные деревья породы Ель №27- 56.603833 53.05896, №28- 56.603817 53.058917, №29- 56.6038 53.058917, №30- 56.603783 53.0589, №31- 56.603767 53.0589, №32- 56.60375 53.058883, №33- 56.60375 53.058867, №34- 56.603683 53.058883, №35- 56.603717 53.058883, №36- 56.603717 53.058883, №37- 56.603717 53.058883, №38- 56.6037 53.058883, №39- 56.6035 53.0587, №40- 56.603633 53.0589, №41- 56.60365 53.0589, №42- 56.60365 53.058933, №43- 56.603667 53.05895, №44- 56.60355 53.058833, №45- 56.603517 53.058933, №46- 56.6035 53.059167, №47- 56.603483 53.0592, №48- 56.60335 53.059317

Дата: 27.06.2022 г.