

УТВЕРЖДАЮ:
Заместитель министра
природных ресурсов и охраны
окружающей среды Удмуртской Республики
Ю.А. Долматов
« 22 » марта 2023 года

Акт
лесопатологического обследования № 2023-17-70
лесных насаждений Можгинского лесничества
Удмуртской Республики

Способ лесопатологического обследования: 1. Визуальный

2. Инструментальный

Участковое лесничество	Урочище (дача)	Квартал	Выдел	Площадь выдела, га	Лесопатологический выдел	Площадь лесопатологического выдела, га
Сюгинское		224	12	43		
					3	2,5

Лесопатологическое обследование проведено на общей площади: 2,5

Кадастровый номер участка: участок не предоставлен в постоянное (бессрочное) пользование, аренду
(для участков, предоставленных в постоянное (бессрочное) пользование, аренду)

Документ о праве пользования:

(тип документа о праве пользования, дата, номер, вид разрешенного использования лесов)

Инструментальное (детальное) обследование лесных насаждений.
(раздел включается в акт в случае проведения лесопатологического обследования инструментальным способом)

2.1 Лесничество Монгольское Учтковое лесничество Соглинок
Урочище(дача) Квартал 224 Выдел 12

Лесопатологический выдел 3 Площадь лесопатологического выдела 2,3

Наличие ограничений или особенностей участка, влияющих на назначения СОМ:

(отметка о наличии СОПТ, ОЗУ, водоохранной зоны, радиационного загрязнения лесов, угрозы возникновения очагов вредных организмов или пожарной опасности в лесах).
ОЗУ: 1 юм участки лесов вокруг сельских населенных пунктов и садовых товариществ

2.2 Фактическая таксационная характеристика лесного насаждения соответствует (не соответствует) таксационному описанию (нужное подчеркнуть). Причины несоответствия:
Дальность лесоустройства-1997 г.

Ведомость насаждений с выявленными несоответствиями таксационным описаниям приведена в приложении 1 к Акту

2.3 Состояние насаждений:

с нарушенной устойчивостью (среднеклассовая категория состояния $\geq 1,51 \leq 4,50$)

с умеренной устойчивостью (среднеклассовая категория состояния $\geq 4,51$)

устойчивое (среднеклассовая категория состояния $< 1,50$)

2.4. Причины ослабления, повреждения, среднеклассовая категория состояния насаждения:
повреждение стволовыми вредителями, СКС 3,38

Вид пора	Порода	Состояние корневых зап.		Состояние корневой шейки		Высушенные дубы		Обухлость древесины более 1/3 высоты ствола	
		процент поврежденных веток корневой	процент деревьев с данным повреждением	Обухлость древесины корневой шейки по округлости (1/4, 2/4, 3/4, 5/4)	процент деревьев с данным повреждением	по округлости и (1/4, 2/4, 3/4, 5/4, более 2/4)	процент деревьев с данным повреждением	по округлости ствола (число 1/2; более 1/2)	процент деревьев с данным повреждением
1	2	3	4	5	6	7	8	9	10

2.4.1 Заселено (отработано) стволовыми вредителями:

Вид вредителя	Порода	Встречаемость заселенных деревьев, % от запаса породы	Встречаемость отработанных деревьев, % от запаса породы	Степень заселения лесного насаждения (слабая, средняя, сильная)
1	2	3	4	5
Короед типограф	Б	49,15		сильная
Стволовые вредители	П		21,5	средняя

2.4.3. Поражено болезнями:

Болезнь/возбудитель	Порода	Встречаемость, % от запаса насаждения	Степень поражения лесного насаждения (слабая, средняя, сильная)
1	2	3	4

2.5. Выбор: подожиг от общего запаса насаждения), в том числе: 43,66% деревьев (учитываются общий % запаса деревьев, подлежащий рубке,

без признаков ослабления
ослабленных
слабо ослабленных
усыхающих

причины ослабления _____
причины ослабления _____
причины ослабления _____
0,0% причины ослабления _____

свежего сухостоя 41,0%
свежего востроя 0,0%
свежего бурелома 0,0%

старого сухостоя 2,64%
старого востроя 0,00%
старого бурелома 0,0%

2.6. Полнота лесного насаждения после уборки деревьев, подлежащих рубке, составляет 0,2

Критическая пологота для данной категории лесных насаждений и преобладающей породы составляет не лимитируется

ЗАКЛЮЧЕНИЕ к инструментальному обследованию участка.

С целью предотвращения негативных процессов, связанных с их воздействием на экосистему: ВСП

Участковое лесничество	Урочище (лес)	Квартал	Выдел	Площадь выдела, га	Лесогородочный выдел	Площадь лесогородочного выдела, га	Вид мероприятия	Площадь мероприятия, га	Порода	Доля выборочной рубки по запору, %	Рекомендуемый срок проведения мероприятия
1	2	3	4	5	6	7	8	9	10	11	12
Степановское		224	12	43,0	3	2,3	ВСП	2,3	Е	41,0%	2023-2024
									П	2,6%	
									С	0,0%	
									Б	0,0%	
									Ос	0,0%	
									Лп	0,0%	
									Л	0,0%	
									Д	0,0%	
									Я	0,0%	
									Кп	0,0%	
									Олк	0,0%	
									Иал	0,0%	
Итого:										43,7%	

Ведомость временной пробной площади и заброс участка прилагается (приложение 2 к 3 к Акту)

РЕКОМЕНДАЦИИ по проведению мероприятий, не относящихся к мероприятиям по предупреждению распространения вредных организмов, после окончания выборочной санитарной рубки обеспечить проведение мероприятий по восстановлению леса в соответствии с правилами лесовосстановления, соблюдать утвержденные в установленном порядке правила пожарной безопасности в лесах.

Дата проведения ЛПО 24.02.2023

Исполнитель работ по проведению лесопатологического обследования:

Руководитель ГКУ УР "Монгольское лесничество"

Заместитель руководителя ГКУ УР "Монгольское лесничество"

Лесничий Степановского участкового лесничества ГКУ УР "Монгольское лесничество"

Дата составления документов: 28.02.2023

Иванцов С.А.
Кузнецов В.А.
Кузнецов С.В.

Ведность участков леса с выявленными несоответствиями таксационным описаниям

Субъект Российской Федерации - Удмуртская Республика / Республика Мордовия
Участковое лесничество - Спасское

Период	Год проведения обследования	Номер участка	Номер выдела	Площадь выдела, га	Лесное инвентарное дело	Категория защитных лесов	ОЗУ	Лесопатологическое обследование	Площадь лесопатологического обследования, га	Таксационная характеристика										Запасы пробных площадей			
										11	12	13	14	15	16	17	18	19	20	21			
0	1997	204	12	43,0	Инвентарное дело отсутствует	0	1 кв. участок лесов общереспубликанского назначения в границах охранных территорий	3	2,3	11	12	13	14	15	16	17	18	19	20	21			
										Е	Е	70	21	24	ЕШП	0,0	2	200					
Период	2023							2,3		11	12	13	14	15	16	17	18	19	20	21			
										ЕШП	Е	94	25	28	ЕШП	0,2	2	95,4					
																				1		2,30	

Условные обозначения:

ТО - таксационное описание

Исполнитель работ по проведению лесопатологического обследования:

Руководитель ГКУ УР "Мордовское лесничество"

Заместитель руководителя ГКУ УР "Мордовское лесничество"

Лесной Спасского участкового лесничества ГКУ УР "Мордовское лесничество"

Дата составления документа: 16.03.2023

Ф - фактическая характеристика лесного инвентаря

Машин С.А.

Кусяков В.А.

Курочкин С.В.

Телефон: 8 (34330) 4-30-68

ВРЕМЕННАЯ ПРОБНАЯ ПЛОЩАДЬ № 1

1.1. Субъект Российской Федерации	Удмуртская Республика	Лесничество Можгинское		
Участковое лесничество	Сюгинское			
Квартал	224	Выдел 12	Площадь выдела	43,0
Лесопатологический выдел	3	Площадь лесопатологического выдела	2,3	

1.2. Метод перечета:

сплошной, ленты перечета, круговые площадки постоянного радиуса,
реласкопические площадки (нужное подчеркнуть).

Количество лент/площадок 1 шт. Размеры площадок (длина*ширина/радиус) ___м

Размер временной пробной площади 2,3 га

1.3. Фактическая таксационная характеристика насаждения:

Состав	7Е1П1В1Ос	Возраст	94 лет;	тип леса	ЕШП	полнота	0,2
запас на га	95,4	кбм;	искобновление	#ССЫЛКА!			

1.4. Номер очага вредных организмов _____

Тип очага вредных организмов: эпизодический, хронический (нужное подчеркнуть).

Фаза развития очага вредных организмов: начальная, нарастания численности, собственно вспышка,
кризис (нужное подчеркнуть).

1.5. Причина ослабления, повреждения насаждения и время:

короед типограф-2022

Состояние насаждения: сильно ослабленное лесное насаждение

Средневзвешенная категория состояния насаждения: 3,38

1.6. Назначенные мероприятия: ВСП

Исполнитель работ по проведению лесопатологического обследования:

Руководитель ГКУ УР "Можгинское лесничество"

Заместитель руководителя ГКУ УР "Можгинское лесничество"

Лесничий Сюгинского участкового лесничества

ГКУ УР "Можгинское лесничество"

Дата составления документа: 16.03.2023

 Иванова С.А.
 Кусачев В.А.
 Кудрявцев С.В.
Телефон 8(34139)4-30-88

ВЕДОМОСТЬ ПЕРЕЧЕТА ДЕРЕВЬЕВ
(для сплошного, выборочного и череночного подсчетов на участках сплошного подсчета)

по 5 катег

Порядк. № инвентаризационной категории объектов

1,59

Ступень подсчета, кв	Количество деревьев по категориям объектов, шт.																	Всего		
	1					2					3(а,б,в)					3(г,д,е)		шт./об.м	в том числе подрост руб. %	
	И	З	И	З	И	З	И	З	И	З	И	З	И	З	И	З	О			И
1	2	3	4	5	6	7	8	9	10	11	12	13	14	15	16	17	18	19	20	
8	5		6		8					24		24					40	1,128	51,82%	
12	7		11		10					27		27					55	4,4	49,09%	
16	4		7		8					28		28					47	8,48	39,57%	
20	5		9		4					22		22					40	12,8	55,09%	
24	15		18		19					39		39					91	45,1	47,88%	
28	7		12		16					62		62					97	71,78	62,09%	
32	10		8		15					25		25					56	19,16	43,18%	
36	3		4		8					10		10					24	13,75	40,09%	
40	2		1		4					10		10					16	18,84	38,18%	
44	3		1		4					6		6					14	18,96	42,88%	
48	1				3					4		4					6	20,8	30,09%	
52					2					0		0					2	6,18	0,08%	
56										0		0					0	0	0,00%	
60										0		0					0	0	0,00%	
64										0		0					0	0	0,00%	
68										0		0					0	0	0,00%	
72										0		0					0	0	0,00%	
Итого, шт.	13	0	76	8	101	0	8	0		257		257					484			
Итого, куб. м	42	0	42	8	61	0	8	0		168		168						315		
Итого, % от числа по подсчету	12,1%	0,0%	12,8%	9,0%	24,8%	0,0%	8,9%	0,0%		8,0%	49,2%	8,6%	48,2%	8,0%	0,0%	0,0%	100,0%		49,2%	

Порядк. № инвентаризационной категории объектов

2,04

Ступень подсчета, кв	Количество деревьев по категориям объектов, шт.																	Всего		
	1					2					3(а,б,в)					3(г,д,е)		шт./об.м	в том числе подрост руб. %	
	И	З	И	З	И	З	И	З	И	З	И	З	И	З	И	З	О			И
1	2	3	4	5	6	7	8	9	10	11	12	13	14	15	16	17	18	19	20	
8										0	0	0	0	0	0	0	0	0	0,00%	
12	4		5		5					0	5	0	0	0	0	0	3	19	1,2	20,00%
16	6		8		10					0	5	0	0	0	0	0	5	29	4,64	17,24%
20	3		5		7					0	6	0	0	0	0	0	6	31	5,88	28,57%
24	2		2		6					0	6	0	0	0	0	0	6	16	7,04	27,50%
28	3		1		6					0	5	0	0	0	0	0	5	15	6,6	21,23%
32	2		3		4					0	3	0	0	0	0	0	3	11	9,36	18,18%
36	1		1		3					0	0	0	0	0	0	0	0	5	5,5	0,00%
40	1				1					0	0	0	0	0	0	0	0	2	2,75	0,00%
44	1									0	0	0	0	0	0	0	0	1	1,07	0,00%
48										0	0	0	0	0	0	0	0	0	0	0,00%
52										0	0	0	0	0	0	0	0	0	0	0,00%
56										0	0	0	0	0	0	0	0	0	0	0,00%
60										0	0	0	0	0	0	0	0	0	0	0,00%
64										0	0	0	0	0	0	0	0	0	0	0,00%
68										0	0	0	0	0	0	0	0	0	0	0,00%
72										0	0	0	0	0	0	0	0	0	0	0,00%
Итого, шт.	23	0	23	0	40	0	0	0		0	27	0	0	0	0	0	27	115		
Итого, куб. м	11	0	8	0	18	0	0	0		0	10	0	0	0	0	0	10	48		
Итого, % от числа по подсчету	22,6%	0,0%	17,4%	0,0%	28,5%	0,0%	0,0%	0,0%		0,0%	21,8%	0,0%	0,0%	0,0%	0,0%	0,0%	21,9%	100,0%		100,0%

По наименованию сварочных электродов составов

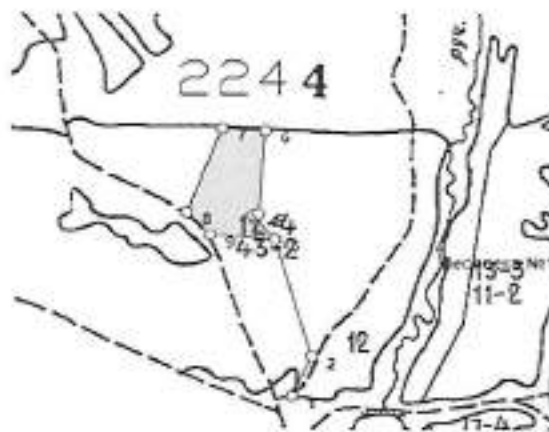
№ условного обозначения электрода	Сумма (количество) электродов по категориям составов, шт																	Вес		Количество по длине электрода
																		кг/шт	в том числе по длине электр. работ, %	
	I				II				III				IV							
1	2	3	4	5	6	7	8	9	10	11	12	13	14	15	16	17	18	19	20	
0																				
12																				
15																				
20																				
24																				
28																				
32																				
35																				
40																				
44																				
48																				
52																				
55																				
63																				
64																				
65																				
72																				
Среднее (шт, м/шт)																				
Итого, % от общего по электр.																				

Условные обозначения: II - из железа (исторично, из жаропрочных), III - титановый
 электроды аргоном (торийно-бариевые, торийно-кальциевые), O - отработаны аргоном.

Абрис участка леса

Можгинское лесничество, Соснинское участковое лесничество,
квартал 224, выдел 12, площадь 2,3

Масштаб 1: 10000



№ квартала	№ выдела	№ лесопатологического выдела	Размер ленты (круговой площадки) перечета				Координаты выдела, южная поперечных точек ленты	пересчет/длинах круговых площадок выдела
			длина, м	ширина, м	радиус, м	площадь, га		
224	12	3						

Пространственное размещение Десопатологических выделов
(включается в Акт выделения лесопатологических выделов, для указания пространственного расположения поврежденных и погибших насаждений)

Номера точек	Координаты	Длина, м
1-2	56.32504° N 052.02316° E	90
2-3	56.32819° N 052.02284° E	250
3-4	56.32821° N 052.02172° E	63
4-5	56.32833° N 052.02158° E	10
5-6	56.33503° N 052.02192° E	172

Номера точек	Координаты	Длина, м
6-7	56.33010° N 052.02067° E	77
7-8	56.33010° N 052.02067° E	185
8-9	56.32836° N 052.01941° E	62
9-3	56.32818° N 052.02284° E	126

Исполнитель работ по проведению лесопатологического обследования:


Руководитель ГКУ УР "Можгинское лесничество"

 Иванцов С.А.

Заместитель руководителя ГКУ УР "Можгинское лесничество"

 Кусаев В.А.

Лесничий Соснинского участкового лесничества
ГКУ УР "Можгинское лесничество"

 Кудрявцев С.В.

Дата составления документа: 16.03.2023

Телефон 8 (34139) 4-30-88



Можгинское лесничество, Сюгинское участковое лесничество квартал 224 выдел 12

Фото № 1



56.32853 052.02158

Дата обследования 24.02.2023 г.

Фото № 2



56.32856 052.01941

Дата обследования 24.02.2023 г.

Фото № 3



56.32818 052.02284

Дата обследования 24.02.2023 г.