

УТВЕРЖДАЮ  
 Заместитель министра  
 природных ресурсов и охраны  
 окружающей среды Удмуртской Республики  
 Ю.А. Долматов  
 « 22 » июля 2022 года

**Акт обследования аварийных деревьев № 58**  
**Лесных насаждений Вавожского лесничества**  
**Удмуртской Республики Российской Федерации**

Место проведения

| Участковое лесничество | Урочище (дача) | Квартал (кварталы) | Выдел (выделы) |
|------------------------|----------------|--------------------|----------------|
| Центральное            | -              | 92                 | 1              |
|                        |                |                    |                |
|                        |                |                    |                |
|                        |                |                    |                |


Перечетная ведомость  
 аварийных деревьев, назначаемых в рубку


| № дерева | Координаты                   | Порода | Высота, м | Диаметр, см | Запас, куб. м | Структурные изъяны, характеризующие аварийность дерева | Сроки проведения мероприятия |
|----------|------------------------------|--------|-----------|-------------|---------------|--|------------------------------|
| 1        | 2                            | 3      | 4         | 5           | 6             | 7  | 8                            |
| 1        | 56.78978 С.Ш<br>51.95446 В.Д | Е      | 18        | 16          | 0,18          | стволовые гнили  | 2022                         |
| 2        | 56.78999 С.Ш<br>51.95496 В.Д | Е      | 32        | 52          | 3,09          | стволовые гнили  | 2022                         |
| 3        | 56.78828 С.Ш<br>51.95275 В.Д | Е      | 27        | 28          | 0,74          | стволовые гнили  | 2022                         |
| 4        | 56.78828 С.Ш<br>51.95262 В.Д | П      | 19        | 20          | 0,57          | стволовые гнили  | 2022                         |
| 5        | 56.78685 С.Ш<br>51.95205 В.Д | Е      | 17,5      | 16          | 0,18          | стволовые гнили  | 2022                         |
| 6        | 56.78672 С.Ш<br>51.95126 В.Д | П      | 20        | 20          | 0,57          | стволовые гнили  | 2022                         |
| 7        | 56.78598 С.Ш<br>51.95120 В.Д | Е      | 29        | 40          | 1,72          | стволовые гнили  | 2022                         |
| 8        | 56.78603 С.Ш<br>51.95100 В.Д | Е      | 29        | 36          | 1,35          | стволовые гнили  | 2022                         |
| 9        | 56.78605 С.Ш<br>51.95096 В.Д | Е      | 21        | 20          | 0,28          | стволовые гнили  | 2022                         |
| 10       | 56.78603 С.Ш<br>51.95112 В.Д | Е      | 27        | 32          | 1,02          | стволовые гнили  | 2022                         |
| 11       | 56.78589 С.Ш<br>51.95119 В.Д | Е      | 26,5      | 32          | 1,02          | стволовые гнили  | 2022                         |

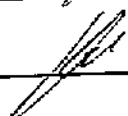
| № дерева | Координаты                   | Порода | Высота, м | Диаметр, см | Запас, куб. м | Структурные изъяны, характеризующие аварийность дерева | Сроки проведения мероприятия |
|----------|------------------------------|--------|-----------|-------------|---------------|--|------------------------------|
| 1        | 2                            | 3      | 4         | 5           | 6             | 7  | 8                            |
| 12       | 56.78598 С.Ш<br>51.95118 В.Д | Е      | 27        | 32          | 1,02          | стволовые гнили  | 2022                         |
| 13       | 56.78598 С.Ш<br>51.95113 В.Д | Е      | 23        | 24          | 0,5           | стволовые гнили  | 2022                         |
| 14       | 56.78568 С.Ш<br>51.95109 В.Д | Е      | 22        | 20          | 0,32          | стволовые гнили  | 2022                         |
| 15       | 56.78575 С.Ш<br>51.95124 В.Д | Е      | 25        | 28          | 0,74          | стволовые гнили  | 2022                         |
| 16       | 56.78556 С.Ш<br>51.95061 В.Д | Е      | 26        | 28          | 0,74          | стволовые гнили  | 2022                         |
|          |                              |        |           |             | <b>14,04</b>  |  |                              |

Исполнитель работ по проведению обследования аварийных деревьев:

Руководитель ГКУ УР "Вавожское лесничество"  
 Заместитель руководителя ГКУ УР  
 Вавожское лесничество  
 Лесничий Волипельгинского участкового лесничества  
 ГКУ УР "Вавожское лесничество"

 Зефиров Ф.В.

 Старков Н.А.

 Смирнов А.В.

Дата проведения обследования 08.07.2022

Дата составления документа 19.07.2022

Телефон +7(34155) 2-18-94

### ЗАКЛЮЧЕНИЕ

С целью предотвращения негативных процессов или снижения ущерба от их воздействия:  
на расстоянии не более 100м. от границы населенного пункта с.Вавож необходимо проведение  
рубки аварийных деревьев, в целях недопущения причинения вреда жизни и здоровью граждан,  
ущерба государственному имуществу и имуществу граждан.

Приложение 1  
к акту обследования аварийных деревьев

Аварийных деревьев в квартале 92 выделе 1 Центрального участкового  
лесничества ГКУ УР «Вавожское лесничество»  
Аварийное дерево №1



56,78978 51,95446

Аварийное дерево №2



56,78999 51,95496

Дата обследования: 08.07.2022 г



### Аварийное дерево №3



56,78828 51,95275

### Аварийное дерево №4



56,78828 51,95262

Дата обследования: 08.07.2022 г

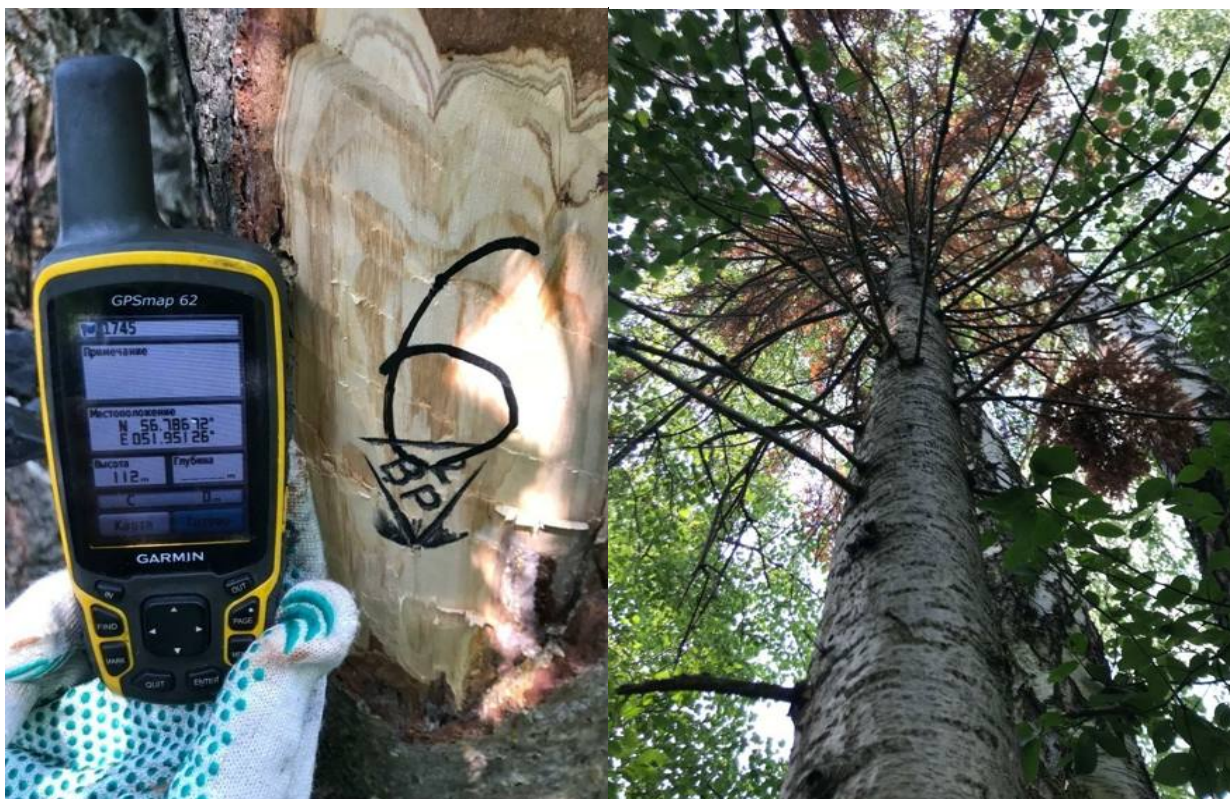


## Аварийное дерево №5



56,78685 51,95205

## Аварийное дерево №6



56,78672 51,95126

Дата обследования: 08.07.2022 г



### Аварийное дерево №7



56,78598 51,95120

### Аварийное дерево №8



56,78603 51,95100

Дата обследования: 08.07.2022 г



Аварийное дерево №9



56,78605 51,95096

Аварийное дерево №10



56,78603 51,95112

Дата обследования: 08.07.2022 г



## Аварийное дерево №11



56,78589 51,95119

## Аварийное дерево №12



56,78598 51,95118

Дата обследования: 08.07.2022 г

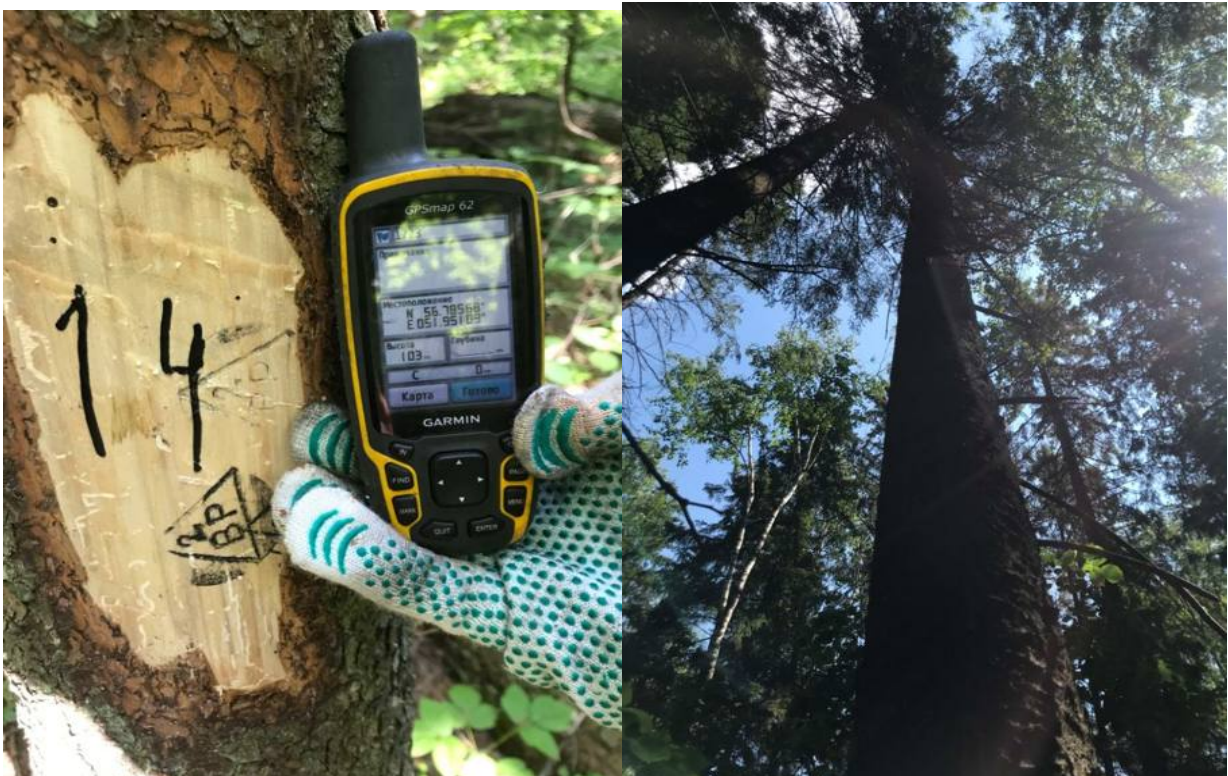


### Аварийное дерево №13



56,78598 51,95113

### Аварийное дерево №14



56,78568 51,95109

Дата обследования: 08.07.2022 г



## Аварийное дерево №15



56,78575 51,95124

## Аварийное дерево №16



56,78556 51,95061

Дата обследования: 08.07.2022 г