

УТВЕРЖДАЮ:
 Заместитель министра
 природных ресурсов и охраны
 окружающей среды Удмуртской Республики
 Ю.А. Долматов
 " 15 " ~~марта~~ 2022 г.

Акт обследования аварийных деревьев № 140
 лесных насаждений ГКУ УР Завьяловского лесничества
 Удмуртской Республики

Место проведения

Участковое лесничество	Урочище (дача)	Квартал (кварталы)	Выдел (выделы)
Пригородное		171	3

Перечетная ведомость
 аварийных деревьев, назначаемых в рубку

№ дерева	Координаты	Порода	Высота, м	Диаметр, см	Запас, куб. м	Структурные изъяны, характеризующие аварийность дерева	Сроки проведения мероприятия
1	56.71327° 53.43610°	Е	27	36	1,25	наличие стволовой гнили	2022
2	56.71327° 53.43610°	Е	22	24	0,46	наличие стволовой гнили	2022
3	56.71329° 53.43610°	Е	26	32	0,94	наличие стволовой гнили	2022
4	56.71334° 53.43612°	П	18	20	0,26	наличие стволовой гнили	2022
5	56.71336° 53.43610°	П	18	20	0,26	наличие стволовой гнили	2022
6	56.71325° 53.43604°	П	20,5	24	0,46	наличие стволовой гнили	2022
7	56.71325° 53.43605°	П	16	16	0,15	наличие стволовой гнили	2022
8	56.71326° 53.43604°	П	22	24	0,46	наличие стволовой гнили	2022
9	56.71327° 53.43607°	Е	24	28	0,68	наличие стволовой гнили	2022
10	56.71328° 53.43604°	Е	17	16	0,16	наличие стволовой гнили	2022
11	56.71330° 53.43607°	П	20,5	24	0,42	наличие стволовой гнили	2022
12	56.71327° 53.43593°	Е	20	20	0,26	наличие стволовой гнили	2022
13	56.71327° 53.43591°	Е	20	20	0,26	наличие стволовой гнили	2022
14	56.71338° 53.43594°	Е	31	56	3,41	наличие стволовой гнили	2022
15	56.71341° 53.43597°	П	16	16	0,15	наличие стволовой гнили	2022
16	56.71342° 53.43588°	Е	24	28	0,68	наличие стволовой гнили	2022

17	56.71341° 53.43596°	П	20,5	24	0,42	наличие стволовой гнили	2022
18	56.71349° 53.43598°	П	24,5	36	1,07	наличие стволовой гнили	2022
19	56.71347° 53.43601°	П	25,5	40	1,3	наличие стволовой гнили	2022
20	56.71340° 53.43575°	Е	27	36	1,25	наличие стволовой гнили	2022
21	56.71334° 53.43572°	П	24,5	36	1,07	наличие стволовой гнили	2022
22	56.71331° 53.43571°	П	20,5	24	0,42	наличие стволовой гнили	2022
23	56.71334° 53.43574°	П	22	32	0,46	наличие стволовой гнили	2022
24	56.71339° 53.43562°	П	18	20	0,26	наличие стволовой гнили	2022
25	56.71345° 53.43557°	П	22	28	0,61	наличие стволовой гнили	2022
26	56.71347° 53.43554°	П	20,5	24	0,42	наличие стволовой гнили	2022
27	56.71345° 53.43543°	Е	26	32	0,94	наличие стволовой гнили	2022
28	56.71343° 53.43539°	Е	27	36	1,25	наличие стволовой гнили	2022
29	56.71339° 53.43545°	Е	27	36	1,25	наличие стволовой гнили	2022
30	56.71327° 53.43554°	Е	20	20	0,26	наличие стволовой гнили	2022
31	56.71327° 53.43548°	Е	20	20	0,26	наличие стволовой гнили	2022
32	56.71326° 53.43546°	Е	20	20	0,26	наличие стволовой гнили	2022
33	56.71321° 53.43546°	Е	26	32	0,94	наличие стволовой гнили	2022
34	56.71326° 53.43545°	Е	20	20	0,26	наличие стволовой гнили	2022
35	56.71326° 53.43547°	Е	20	20	0,26	наличие стволовой гнили	2022
36	56.71324° 53.43545°	Е	22	24	0,46	наличие стволовой гнили	2022
					23,68		

Исполнитель работ по проведению обследования аварийных деревьев:

Инженер ОЗЛ ГКУ УР "Завьяловское лесничество"

Лесничий Пригородного участкового лесничества

ГКУ УР "Завьяловское лесничество"

Руководитель ГКУ УР "Завьяловское лесничество"

Дата составления документа 02.11.2022

ЗАКЛЮЧЕНИЕ

С целью предотвращения негативных процессов или снижения ущерба от их воздействия необходимо проведение рубки аварийных деревьев

ДАТА ОБСЛЕДОВАНИЯ: 13.10.2022

Галлямов К.К.

Васильев О.В.

Красноперов С.В.

Телефон 8 (3412) 54 45 76

Приложение 1
к акту обследования аварийных деревьев
Завьяловское лесничество, Пригородное участковое лесничество квартал 171 выдел 3

Фото № 1



Координаты 56.71327° 53.43610°

Дата обследования 13.10.2022 г.

Фото № 2



Координаты 56.71327° 53.43610°

Дата обследования 13.10.2022 г.

Фото № 3



Координаты 56.71329° 53.43610°

Дата обследования 13.10.2022 г.

Фото № 4



Координаты 56.71334° 53.43612°

Дата обследования 13.10.2022 г.

Фото № 5



Координаты 56.71336° 53.43610°

Дата обследования 13.10.2022 г.

Фото № 6



Координаты 56.71325° 53.43604°

Дата обследования 13.10.2022 г.

Фото № 7



Координаты 56.71325° 53.43605°

Дата обследования 13.10.2022 г.

Фото № 8



Координаты 56.71326° 53.43604°

Дата обследования 13.10.2022 г.

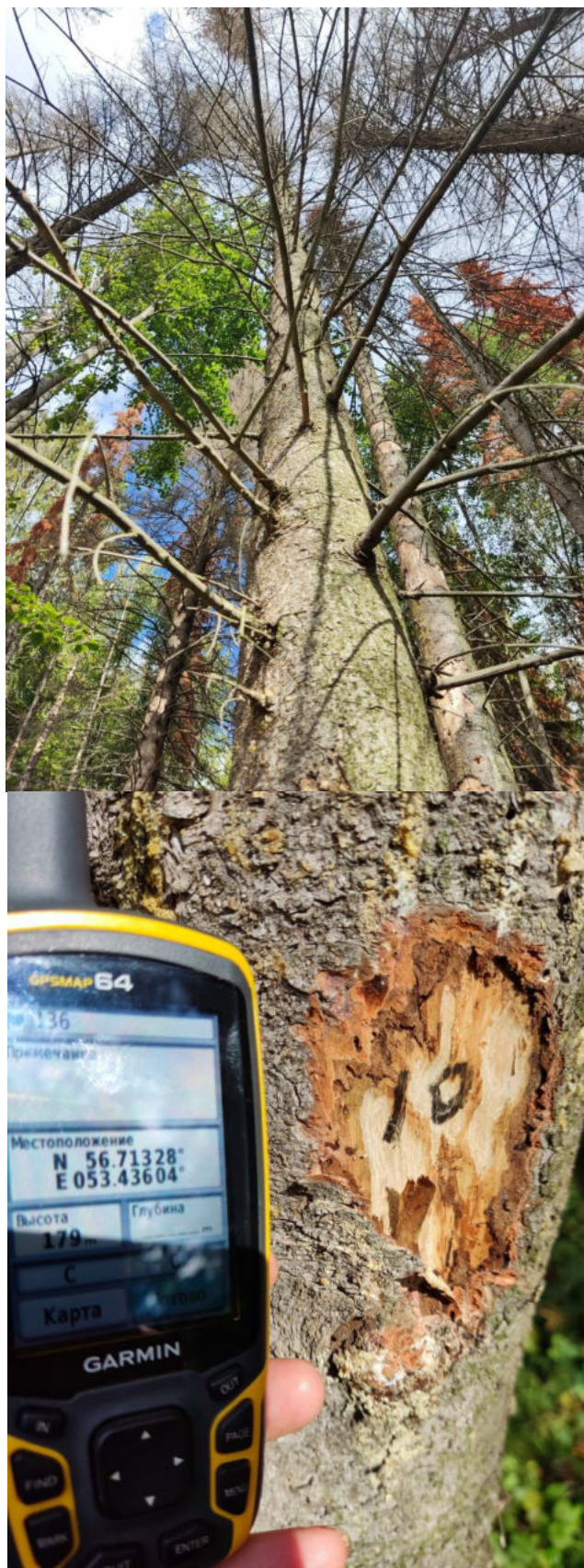
Фото № 9



Координаты 56.71327° 53.43607°

Дата обследования 13.10.2022 г.

Фото № 10



Координаты 56.71328° 53.43604°

Дата обследования 13.10.2022 г.

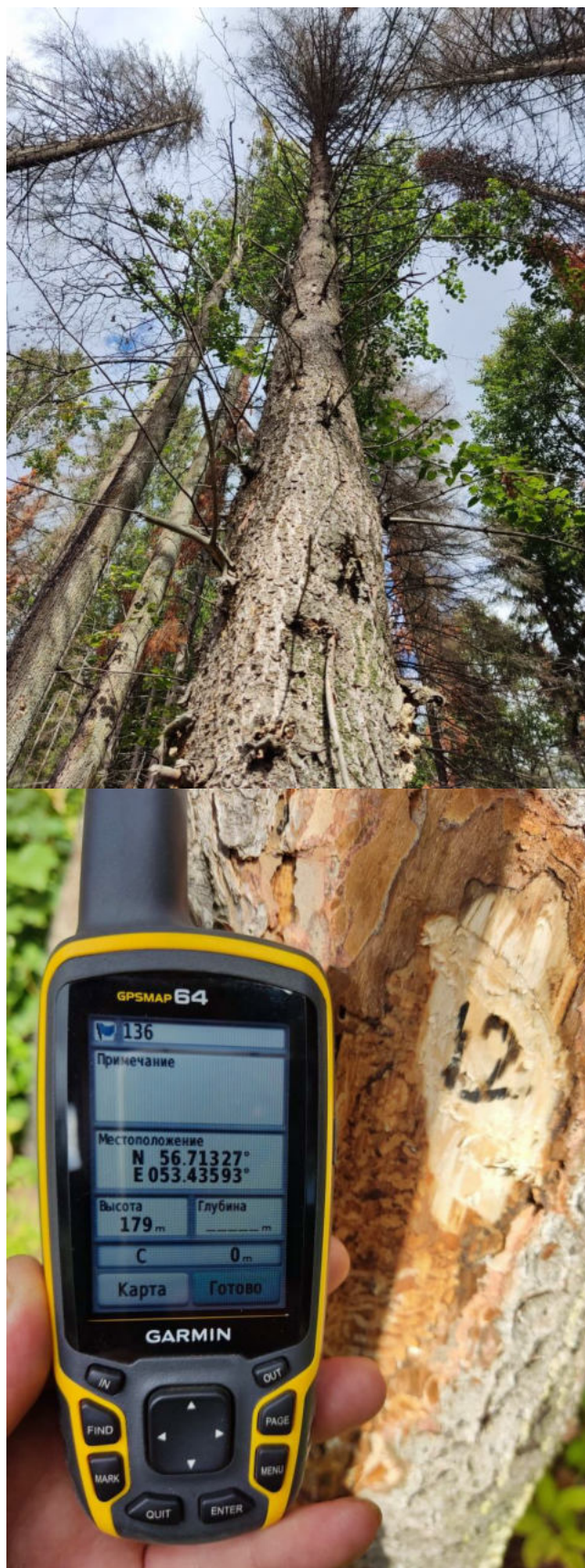
Фото № 11



Координаты 56.71330° 53.43607°

Дата обследования 13.10.2022 г.

Фото № 12



Координаты 56.71327° 53.43593°

Дата обследования 13.10.2022 г.

Фото № 13



Координаты 56.71327° 53.43591°

Дата обследования 13.10.2022 г.

Фото № 14



Координаты 56.71338° 53.43594°

Дата обследования 13.10.2022 г.

Фото № 15



Координаты 56.71341° 53.43597°

Дата обследования 13.10.2022 г.

Фото № 16



Координаты 56.71342° 53.43588°

Дата обследования 13.10.2022 г.

Фото № 17



Координаты 56.71341° 53.43596°

Дата обследования 13.10.2022 г.

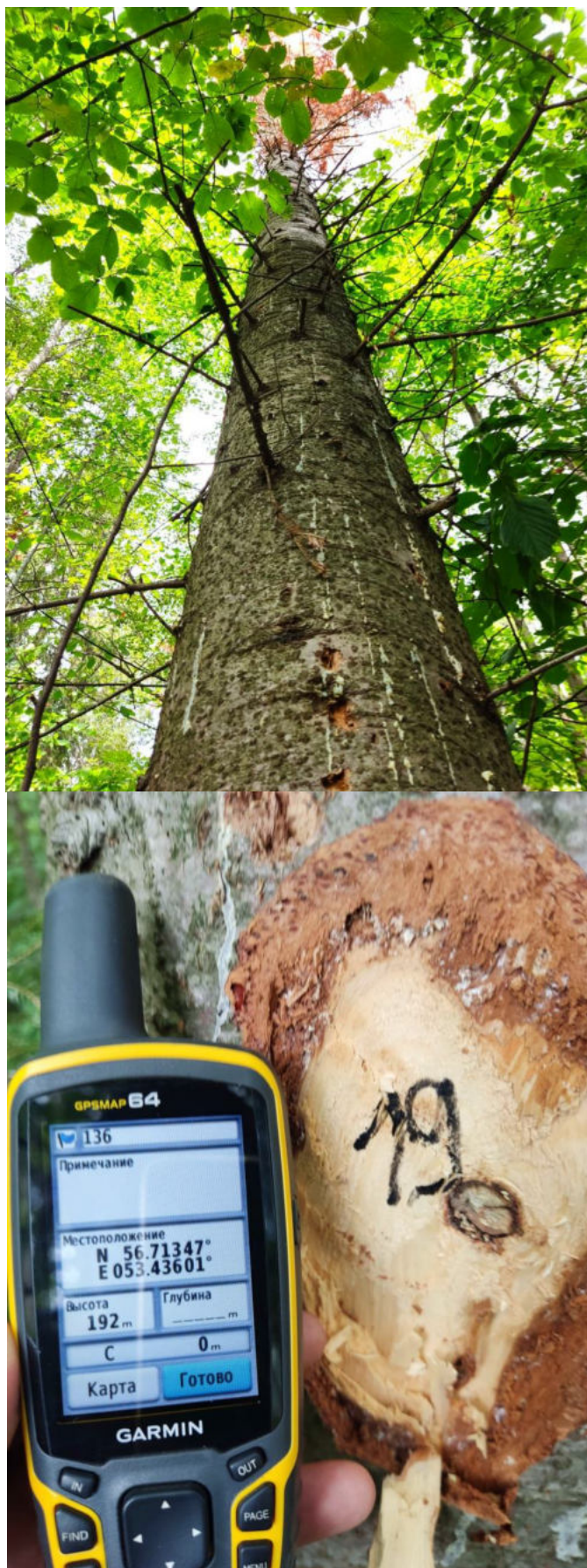
Фото № 18



Координаты 56.71349° 53.43598°

Дата обследования 13.10.2022 г.

Фото № 19



Координаты 56.71347° 53.43601°

Дата обследования 13.10.2022 г.

Фото № 20



Координаты 56.71340° 53.43575°

Дата обследования 13.10.2022 г.

Фото № 21



Координаты 56.71334° 53.43572°

Дата обследования 13.10.2022 г.

Фото № 22



Координаты 56.71331° 53.43571°

Дата обследования 13.10.2022 г.

Фото № 23



Координаты 56.71334° 53.43574°

Дата обследования 13.10.2022 г.

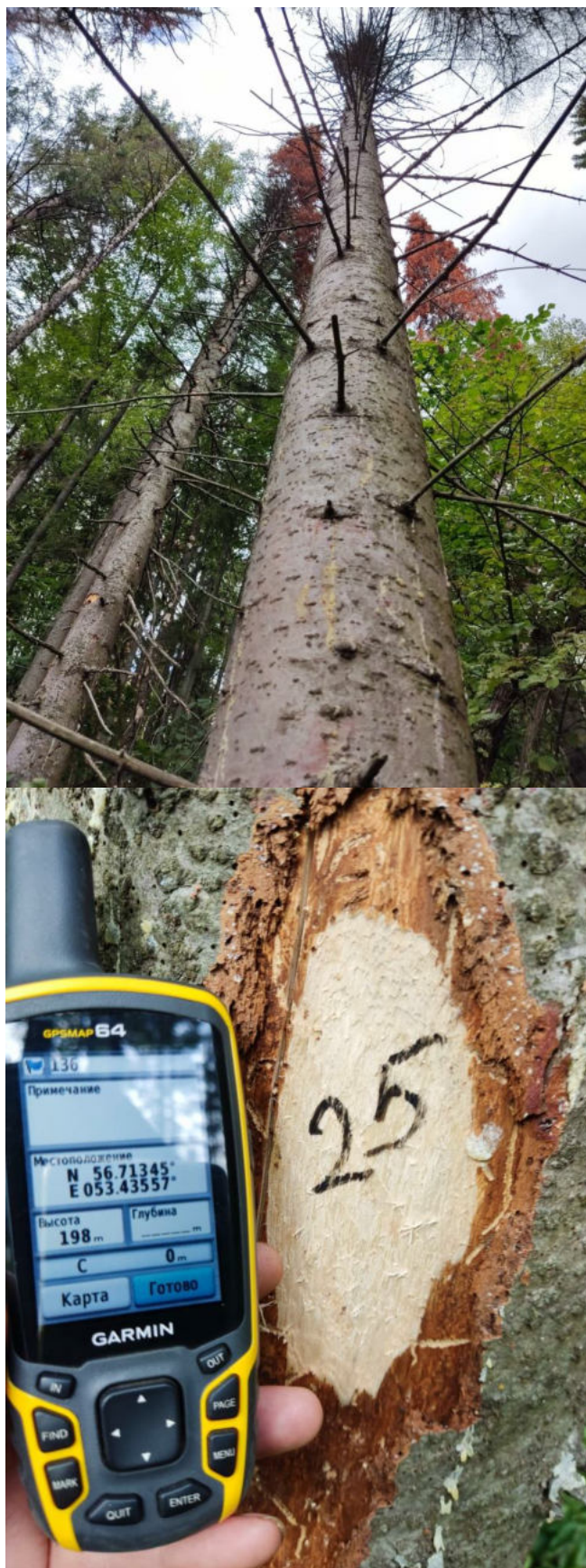
Фото № 24



Координаты 56.71339° 53.43562°

Дата обследования 13.10.2022 г.

Фото № 25



Координаты 56.71345° 53.43557°

Дата обследования 13.10.2022 г.

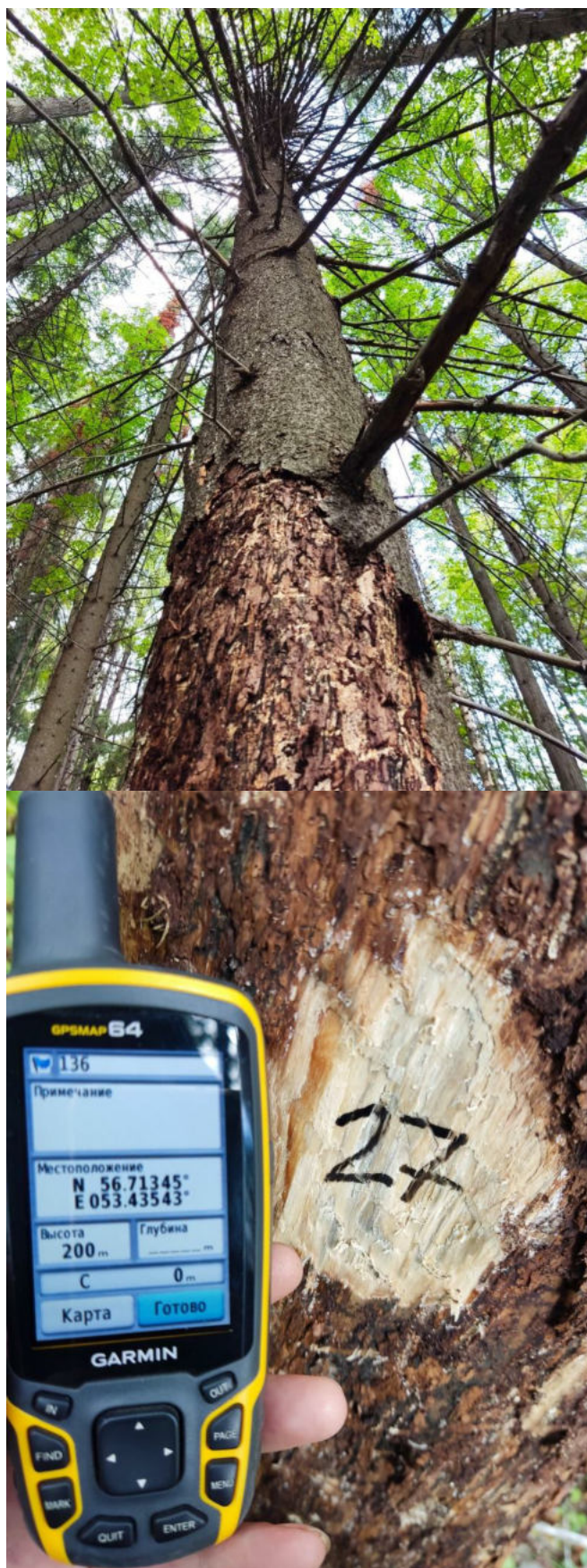
Фото № 26



Координаты 56.71347° 53.43554°

Дата обследования 13.10.2022 г.

Фото № 27



Координаты 56.71345° 53.43543°

Дата обследования 13.10.2022 г.

Фото № 28



Координаты 56.71343° 53.43539°

Дата обследования 13.10.2022 г.

Фото № 29



Координаты 56.71339° 53.43545°

Дата обследования 13.10.2022 г.

Фото № 30



Координаты 56.71327° 53.43554°

Дата обследования 13.10.2022 г.

Фото № 31



Координаты 56.71327° 53.43548°

Дата обследования 13.10.2022 г.

Фото № 32



Координаты 56.71326° 53.43546°

Дата обследования 13.10.2022 г.

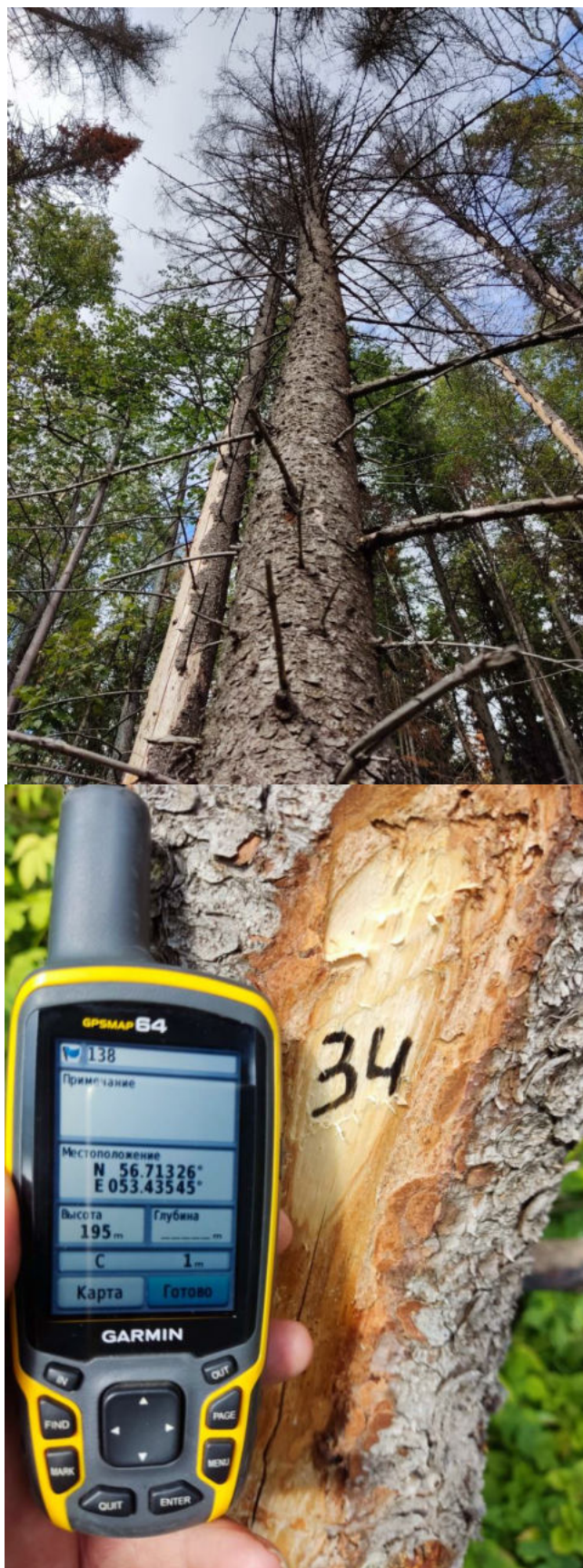
Фото № 33



Координаты 56.71321° 53.43546°

Дата обследования 13.10.2022 г.

Фото № 34



Координаты 56.71326° 53.43545°

Дата обследования 13.10.2022 г.

Фото № 35



Координаты 56.71326° 53.43547°

Дата обследования 13.10.2022 г.

Фото № 36



Координаты 56.71324° 53.43545°

Дата обследования 13.10.2022 г.