

УТВЕРЖДАЮ:
 Заместитель министра
 природных ресурсов и охраны
 окружающей среды Удмуртской Республики
 Ю.А. Долматов
 2022 г.

Акт обследования аварийных деревьев № 143
 лесных насаждений ГКУ УР Завьяловского лесничества
 Удмуртской Республики

Место проведения

Участковое лесничество	Урочище (дача)	Квартал (кварталы)	Выдел (выделы)
Пригородное		136	5

Перечетная ведомость
 аварийных деревьев, назначаемых в рубку

№ дерева	Координаты	Порода	Высота, м	Диаметр, см	Запас, куб. м	Структурные изъяны, характеризующие аварийность дерева	Сроки проведения мероприятия
1	56.75387° 53.40033°	Е	26	40	1,6	наличие стволовой гнили	2023
2	56.75383° 53.40030°	Е	25	36	1,25	наличие стволовой гнили	2023
3	56.75386° 53.40026°	Е	22	24	0,46	наличие стволовой гнили	2023
4	56.75385° 53.40026°	Е	25	36	1,25	наличие стволовой гнили	2023
5	56.75384° 53.40023°	Е	17	16	0,16	наличие стволовой гнили	2023
6	56.75384° 53.40017°	Е	25	36	1,25	наличие стволовой гнили	2023
7	56.75396° 53.40019°	П	23	32	0,94	наличие стволовой гнили	2023
8	56.75396° 53.40010°	П	23	32	0,82	наличие стволовой гнили	2023
9	56.75391° 53.39999°	Е	25	36	1,25	наличие стволовой гнили	2023
10	56.75391° 53.39994°	Е	23	28	0,68	наличие стволовой гнили	2023
11	56.75387° 53.39991°	П	20	24	0,42	наличие стволовой гнили	2023
12	56.75379° 53.39992°	П	20	24	0,42	наличие стволовой гнили	2023
13	56.75388° 53.39978°	П	22	28	0,61	наличие стволовой гнили	2023
14	56.75385° 53.40002°	П	22	28	0,61	наличие стволовой гнили	2023
15	56.75389° 53.39993°	Е	28	40	1,6	наличие стволовой гнили	2023
16	56.75401° 53.39998°	П	24	36	1,07	наличие стволовой гнили	2023

17	56.75406° 53.39977°	П	24	36	1,07	наличие стволовой гнили	2023
18	56.75414° 53.39995°	П	24	36	1,07	наличие стволовой гнили	2023
19	56.75417° 53.39994°	П	22	28	0,61	наличие стволовой гнили	2023
20	56.75422° 53.40001°	П	23	32	0,82	наличие стволовой гнили	2023
21	56.75428° 53.40005°	П	23	32	0,82	наличие стволовой гнили	2023
22	56.75430° 53.39997°	П	22	28	0,61	наличие стволовой гнили	2023
23	56.75423° 53.39968°	Е	28	40	1,6	наличие стволовой гнили	2023
24	56.75444° 53.39954°	Е	27	36	1,25	наличие стволовой гнили	2023
25	56.75446° 53.39954°	Е	26	32	0,94	наличие стволовой гнили	2023
26	56.75436° 53.39941°	Е	27	36	1,25	наличие стволовой гнили	2023
27	56.75436° 53.39940°	Е	27	36	1,25	наличие стволовой гнили	2023
28	56.75439° 53.39939°	Е	24	28	0,68	наличие стволовой гнили	2023
29	56.75446° 53.39941°	Е	22	24	0,46	наличие стволовой гнили	2023
30	56.75447° 53.39936°	Е	24	28	0,68	наличие стволовой гнили	2023
31	56.75444° 53.39935°	Е	20	20	0,29	наличие стволовой гнили	2023
32	56.75443° 53.39934°	Е	24	28	0,68	наличие стволовой гнили	2023
33	56.75447° 53.39927°	Е	27	36	1,25	наличие стволовой гнили	2023
34	56.75449° 53.39914°	Е	29	44	1,99	наличие стволовой гнили	2023
35	56.75449° 53.39925°	П	25	40	1,3	наличие стволовой гнили	2023
36	56.75452° 53.39908°	Е	26	32	0,94	наличие стволовой гнили	2023
Итого					33,95		

Дата обследования

Исполнитель работ по проведению обследования аварийных деревьев:

Инженер ОЗЛ ГКУ УР "Завьяловское лесничество"

Лесничий Пригородного участкового лесничества

ГКУ УР "Завьяловское лесничество"


Руководитель ГКУ УР "Завьяловское лесничество"

Дата составления документа 02.11.2022

ЗАКЛЮЧЕНИЕ

С целью предотвращения негативных процессов или снижения ущерба от их воздействия необходимо проведение рубки аварийных деревьев

ДАТА ОБСЛЕДОВАНИЯ: 15.10.2022

 Галиямов К.К.

Васильев О.В.

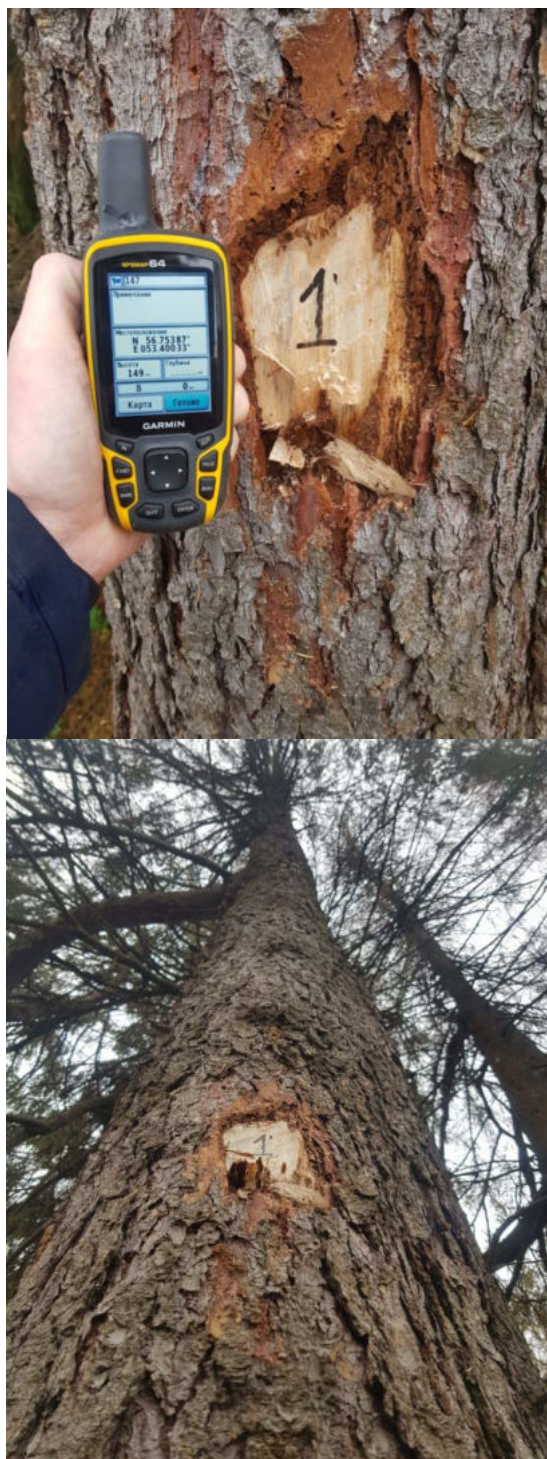
Красноперов С.В.

Телефон 8 (3412) 54 45 76

Приложение 1
к обследованию аварийных деревьев

Аварийные деревья в квартале 136 выдел 5 Пригородного участкового лесничества
ГКУ УР «Завьяловское лесничество»

Аварийное дерево №1



Координаты 56.75387° 53.40033°

Дата обследования 13.10.2022 г.

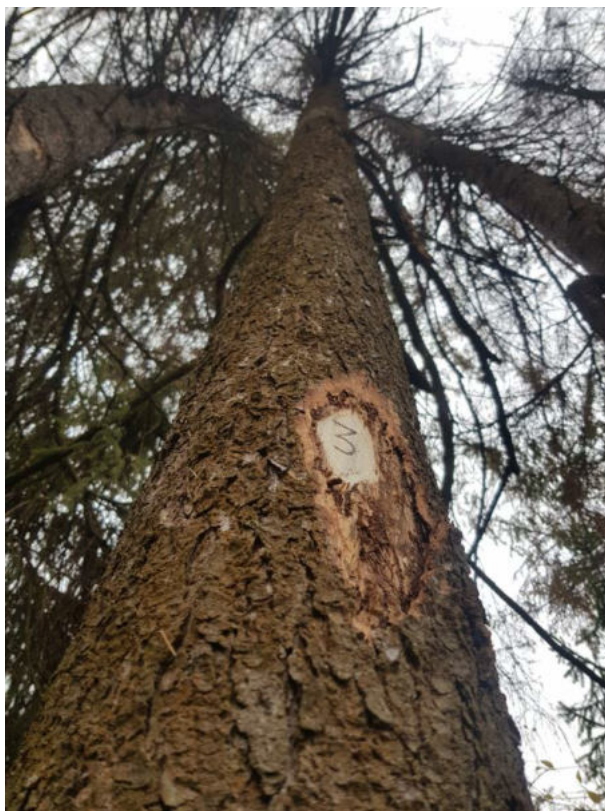
Аварийное дерево №2



Координаты 56.75383° 53.40030°

Дата обследования 13.10.2022 г.

Аварийное дерево №3



Координаты 56.75386° 53.40026°

Дата обследования 13.10.2022 г.

Аварийное дерево №4



Координаты 56.75385° 53.40026°

Дата обследования 13.10.2022 г.

Аварийное дерево №5



Координаты 56.75384° 53.40023°

Дата обследования 13.10.2022 г.

Аварийное дерево №6



Координаты 56.75384° 53.40017°

Дата обследования 13.10.2022 г.

Аварийное дерево №7



Координаты 56.75396° 53.40019°

Дата обследования 13.10.2022 г.

Аварийное дерево №8



Координаты 56.75396° 53.40010°

Дата обследования 13.10.2022 г.

Аварийное дерево №9



Координаты 56.75391° 53.39999°

Дата обследования 13.10.2022 г.

Аварийное дерево №10



Координаты 56.75391° 53.39994°

Дата обследования 13.10.2022 г.

Аварийное дерево №11



Координаты 56.75387° 53.39991°

Дата обследования 13.10.2022 г.

Аварийное дерево №12



Координаты 56.75379° 53.39992°

Дата обследования 13.10.2022 г.

Аварийное дерево №13



Координаты 56.75388° 53.39978°

Дата обследования 13.10.2022 г.

Аварийное дерево №14



Координаты 56.75385° 53.40002°

Дата обследования 13.10.2022 г.

Аварийное дерево №15



Координаты 56.75389° 53.39993°

Дата обследования 13.10.2022 г.

Аварийное дерево №16



Координаты 56.75401° 53.39998°

Дата обследования 13.10.2022 г.

Аварийное дерево №17



Координаты 56.75406° 53.39977°

Дата обследования 13.10.2022 г.

Аварийное дерево №18



Координаты 56.75414° 53.39995°

Дата обследования 13.10.2022 г.

Аварийное дерево №19



Координаты 56.75417° 53.39994°

Дата обследования 13.10.2022 г.

Аварийное дерево №20



Координаты 56.75422° 53.40001°

Дата обследования 13.10.2022 г.

Аварийное дерево №21



Координаты 56.75428° 53.40005°

Дата обследования 13.10.2022 г.

Аварийное дерево №22



Координаты 56.75430° 53.39997°

Дата обследования 13.10.2022 г.

Аварийное дерево №23



Координаты 56.75423° 53.39968°

Дата обследования 13.10.2022 г.

Аварийное дерево №24



Координаты 56.75444° 53.39954°

Дата обследования 13.10.2022 г.

Аварийное дерево №25



Координаты 56.75446° 53.39954°

Дата обследования 13.10.2022 г.

Аварийное дерево №26



Координаты 56.75436° 53.39941°

Дата обследования 13.10.2022 г.

Аварийное дерево №27



Координаты 56.75436° 53.39940°

Дата обследования 13.10.2022 г.

Аварийное дерево №28



Координаты 56.75439° 53.39939°

Дата обследования 13.10.2022 г.

Аварийное дерево №29



Координаты 56.75446° 53.39941°

Дата обследования 13.10.2022 г.

Аварийное дерево №30



Координаты 56.75447° 53.39936°

Дата обследования 13.10.2022 г.

Аварийное дерево №31



Координаты 56.75444° 53.39935°

Дата обследования 13.10.2022 г.

Аварийное дерево №32



Координаты 56.75443° 53.39934°

Дата обследования 13.10.2022 г.

Аварийное дерево №33



Координаты 56.75447° 53.39927°

Дата обследования 13.10.2022 г.

Аварийное дерево №34



Координаты 56.75449° 53.39914°

Дата обследования 13.10.2022 г.

Аварийное дерево №35



Координаты 56.75449° 53.39925°

Дата обследования 13.10.2022 г.

Аварийное дерево №36



Координаты 56.75452° 53.39908°

Дата обследования 13.10.2022 г.