

УТВЕРЖДАЮ:
 Заместитель министра
 природных ресурсов и охраны
 окружающей среды Удмуртской Республики
 Ю.А. Долматов
 " 15 " октября 2022 г.

Акт обследования аварийных деревьев № 142
 лесных насаждений ГКУ УР Завьяловского лесничества
 Удмуртской Республики

Место проведения

Участковое лесничество	Урочище (дача)	Квартал (кварталы)	Выдел (выделы)
Пригородное		134	16

Перечетная ведомость
 аварийных деревьев, назначаемых в рубку

№ дерева	Координаты	Порода	Высота, м	Диаметр, см	Запас, куб. м	Структурные изъяны, характеризующие аварийность дерева	Сроки проведения мероприятия
1	56.79493 53.44355	Е	27	36	1,25	наличие стволовой гнили	2022
2	56.79488 53.44341	Е	27	36	1,25	наличие стволовой гнили	2022
3	56.79481 53.44334	Е	27	36	1,25	наличие стволовой гнили	2022
4	56.79477 53.44324	Е	27	36	1,25	наличие стволовой гнили	2022
5	56.79477 53.44326	Е	17	16	0,16	наличие стволовой гнили	2022
6	56.79474 53.44325	Е	30	48	2,42	наличие стволовой гнили	2022
7	56.79475 53.44331	Е	28	40	1,6	наличие стволовой гнили	2022
8	56.79473 53.44335	Е	26	32	0,94	наличие стволовой гнили	2022
9	56.79472 53.44336	Е	24	28	0,68	наличие стволовой гнили	2022
10	56.79473 53.44315	Е	26	32	0,94	наличие стволовой гнили	2022
11	56.79478 53.44310	Е	22	24	0,46	наличие стволовой гнили	2022
12	56.79473 53.44303	Е	26	32	0,94	наличие стволовой гнили	2022
13	56.79476 53.44297	П	22	28	0,61	наличие стволовой гнили	2022
14	56.79476 53.44292	П	21	24	0,42	наличие стволовой гнили	2022

15	56.79496 53.44341	Е	17	16	0,16	наличие стволовой гнили	2022
16	56.79484 53.44321	Е	20	20	0,29	наличие стволовой гнили	2022
17	56.79480 53.44316	Е	17	16	0,16	наличие стволовой гнили	2022
18	56.79481 53.44316	Е	24	28	0,68	наличие стволовой гнили	2022
19	56.79480 53.44313	Е	17	16	0,16	наличие стволовой гнили	2022
20	56.79487 53.44294	Е	31	52	2,9	наличие стволовой гнили	2022
21	56.79486 53.44290	П	21	24	0,42	наличие стволовой гнили	2022
22	56.79486 53.44296	П	21	24	0,42	наличие стволовой гнили	2022
23	56.79494 53.44308	П	22	28	0,61	наличие стволовой гнили	2022
Итого:					19,97		

Исполнитель работ по проведению обследования аварийных деревьев:

Инженер ОЗЛ ГКУ УР "Завьяловское лесничество"

Лесничий Пригородного участкового лесничества
ГКУ УР "Завьяловское лесничество"

Руководителя ГКУ УР "Завьяловское лесничество"

Дата составления документа 02.11.2022

 Галлямов К.К.

 Васильев О.В.

 Красноперов С.В.

Телефон 8 (3412) 54 45 76

ЗАКЛЮЧЕНИЕ

С целью предотвращения негативных процессов или снижения ущерба от их воздействия необходимо проведение рубки аварийных деревьев

ДАТА ОБСЛЕДОВАНИЯ: 13.10.2022

Приложение 1
к обследованию аварийных деревьев

Аварийные деревья в квартале 134 выдел 16 Пригородного участкового лесничества

ГКУ УР «Завьяловское лесничество»

Аварийное дерево №1



Координаты 56.79493 53.44355

Дата обследования 13.10.2022 г.

Аварийное дерево № 2



Координаты 56.79488 53.44341

Дата обследования 13.10.2022 г.

Аварийное дерево №3



Координаты 56.79481 53.44334

Дата обследования 13.10.2022 г.

Аварийное дерево №4



Координаты 56.79477 53.44324

Дата обследования 13.10.2022 г.

Аварийное дерево № 5



Координаты 56.79477 53.44326

Дата обследования 13.10.2022 г.

Аварийное дерево № 6



Координаты 56.79474 53.44325

Дата обследования 13.10.2022 г.

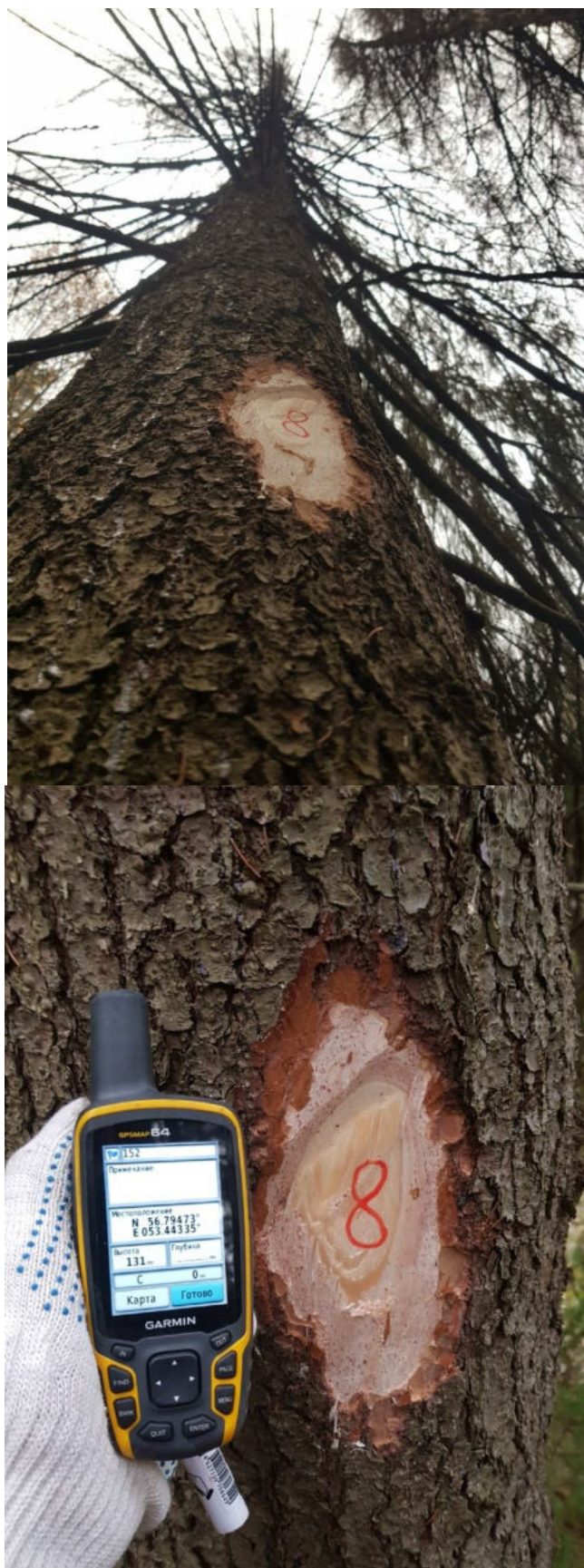
Аварийное дерево № 7



Координаты 56.79475 53.44331

Дата обследования 13.10.2022 г.

Аварийное дерево № 8



Координаты 56.79473 53.44335

Дата обследования 13.10.2022 г.

Аварийное дерево № 9



Координаты 56.79472 53.44336

Дата обследования 13.10.2022 г.

Аварийное дерево № 10



Координаты 56.79473 53.44315

Дата обследования 13.10.2022 г.

Аварийное дерево № 11



Координаты 56.79478 53.44310

Дата обследования 13.10.2022 г.

Аварийное дерево № 12



Координаты 56.79473 53.44303

Дата обследования 13.10.2022 г.

Аварийное дерево № 13



Координаты 56.79476 53.44297

Дата обследования 13.10.2022 г.

Аварийное дерево № 14



Координаты 56.79476 53.44292

Дата обследования 13.10.2022 г.

Аварийное дерево № 15



Координаты 56.79496 53.44341

Дата обследования 13.10.2022 г.

Аварийное дерево № 16



Координаты 56.79484 53.44321

Дата обследования 13.10.2022 г.

Аварийное дерево № 17



Координаты 56.79480 53.44316

Дата обследования 13.10.2022 г.

Аварийное дерево № 18



Координаты 56.79481 53.44316

Дата обследования 13.10.2022 г.

Аварийное дерево № 19



Координаты 56.79480 53.44313

Дата обследования 13.10.2022 г.

Аварийное дерево № 20



Координаты 56.79487 53.44294

Дата обследования 13.10.2022 г.

Аварийное дерево № 21



Координаты 56.79486 53.44290

Дата обследования 13.10.2022 г.

Аварийное дерево № 22



Координаты 56.79486 53.44296

Дата обследования 13.10.2022 г.

Аварийное дерево № 23



Координаты 56.79494 53.44308

Дата обследования 13.10.2022 г.