

УТВЕРЖДАЮ:
 Заместитель министра
 природных ресурсов и охраны
 окружающей среды Удмуртской Республики
 Ю.А. Долматов
 « 15 » октября 2022 года

Акт обследования аварийных деревьев № 139
 Лесных насаждений Яганского лесничества
 Удмуртской Республики

Место проведения

Участковое лесничество	Урочище (дача)	Квартал (кварталы)	Выдел (выделы)
Яганское	-	243	24

Перечетная ведомость
 аварийных деревьев, назначаемых в рубку

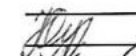


№ дерева	Координаты	Порода	Высота, м	Диаметр, см	Запас, куб. м	Структурные изъяны, характеризующие аварийность дерева	Сроки проведения мероприятия
1	2	3	4	5	6	7	8
1	56.566296, 53.098352	П	16,4	16	0,16	сухобочины, трещины, усохший скелет ветвей, наклон более 10 °	2022
2	56.565918, 53.098373	П	18,2	20	0,28	сухобочины, трещины, усохший скелет ветвей, наклон более 10 °	2022
3	56.565891, 53.098443	П	18,2	20	0,28	сухобочины, трещины, усохший скелет ветвей, наклон более 10 °	2022
4	56.566295, 53.098352	П	20,4	24	0,44	сухобочины, трещины, усохший скелет ветвей, наклон более 10 °	2022
5	56.566295, 53.098352	П	20,6	24	0,44	сухобочины, трещины, усохший скелет ветвей, наклон более 10 °	2022
6	56.566227, 53.098620	П	20,9	24	0,44	сухобочины, трещины, усохший скелет ветвей, наклон более 10 °	2022

7	56.565899, 53.098658	П	22,3	28	0,64	сухобочины, трещины, усохший скелет ветвей, наклон более 10 °	2022
8	56.565982, 53.098556	П	22,2	28	0,64	сухобочины, трещины, усохший скелет ветвей, наклон более 10 °	2022
9	56.566008, 53.098596	П	22,8	28	0,64	сухобочины, трещины, усохший скелет ветвей, наклон более 10 °	2022
10	56.566073, 53.098556	П	22,9	28	0,64	сухобочины, трещины, усохший скелет ветвей, наклон более 10 °	2022
11	56.566313, 53.098384	П	22,7	28	0,64	сухобочины, трещины, усохший скелет ветвей, наклон более 10 °	2022
12	56.566289, 53.098269	П	23,1	28	0,64	сухобочины, трещины, усохший скелет ветвей, наклон более 10 °	2022
13	56.566227, 53.098223	П	22,7	28	0,64	сухобочины, трещины, усохший скелет ветвей, наклон более 10 °	2022
14	56.566211, 53.098298	П	22,6	28	0,64	сухобочины, трещины, усохший скелет ветвей, наклон более 10 °	2022
15	56.566205, 53.098397	П	22,4	28	0,64	сухобочины, трещины, усохший скелет ветвей, наклон более 10 °	2022
16	56.566095, 53.098116	П	22,9	28	0,64	сухобочины, трещины, усохший скелет ветвей, наклон более 10 °	2022
17	56.566085, 53.098051	П	23,1	32	0,86	сухобочины, трещины, усохший скелет ветвей, наклон более 10 °	2022
18	56.565989, 53.098078	П	23,8	32	0,86	сухобочины, трещины, усохший скелет ветвей, наклон более 10 °	2022

19	56.565955, 53.098223	П	23,2	32	0,86	сухобочины, трещины, усохший скелет ветвей, наклон более 10 °	2022
20	56.566007, 53.098344	П	23,4	32	0,86	сухобочины, трещины, усохший скелет ветвей, наклон более 10 °	2022
21	56.566039, 53.098389	П	23,4	32	0,86	сухобочины, трещины, усохший скелет ветвей, наклон более 10 °	2022
22	56.566221, 53.098183	П	24,6	36	1,1	сухобочины, трещины, усохший скелет ветвей, наклон более 10 °	2022
23	56.566225, 53.098306	П	24,7	36	1,1	сухобочины, трещины, усохший скелет ветвей, наклон более 10 °	2022
Итого					15		

Исполнитель работ по проведению обследования аварийных деревьев:

Заместитель руководителя ГКУ УР "Лесничество им.Б.К.Филимонова"
Инженер по охране и защите леса ГКУ УР "Лесничество им. Б.К. Филимонова"
Мастер леса ГКУ УР "Лесничество им.Б.К.Филимонова"

 Кузнецова Н.В.
 Алексеева М.В.
 Ивашкин Д.М.

ЗАКЛЮЧЕНИЕ

С целью предотвращения негативных процессов или снижения ущерба от их воздействия _____

Дата обследования:

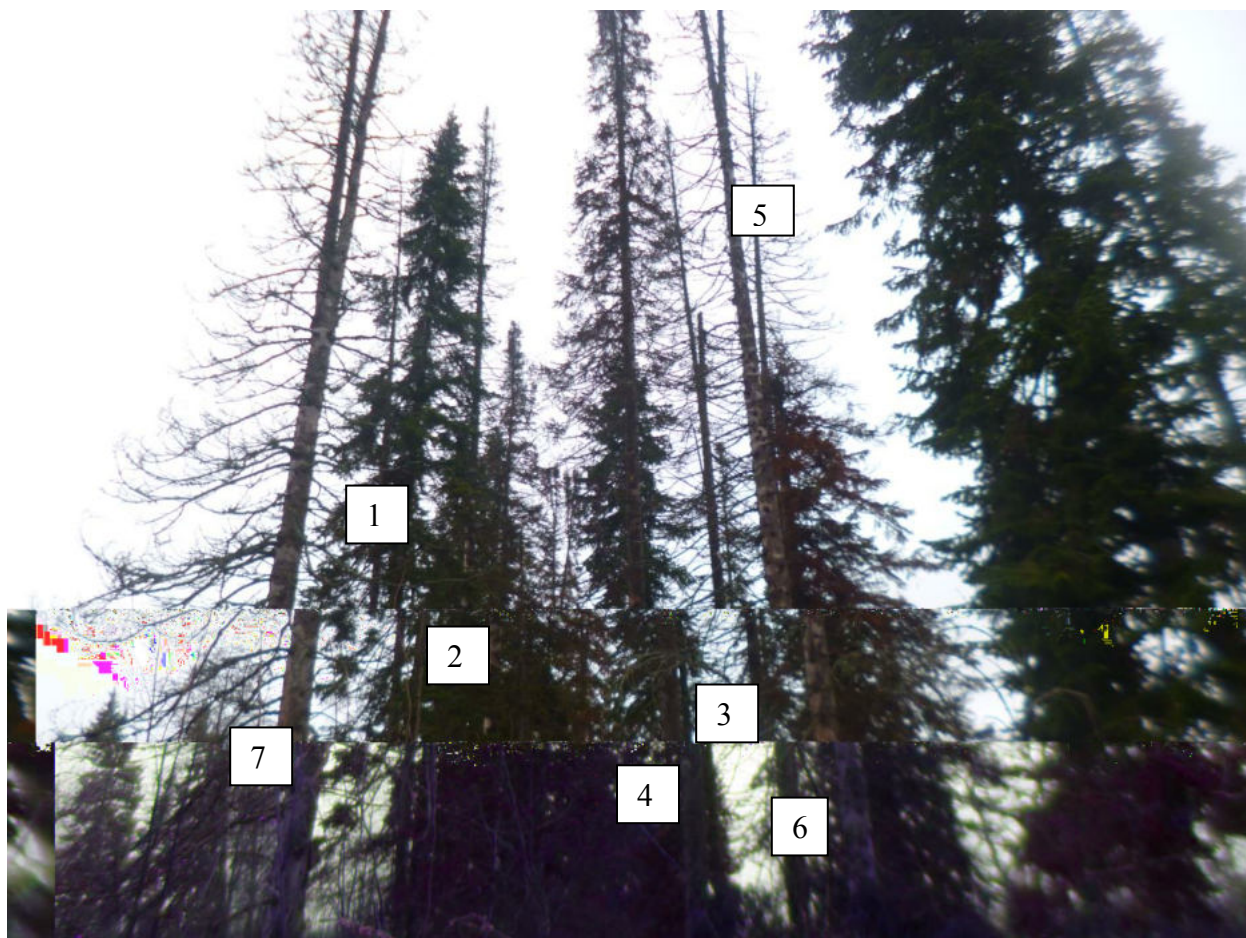
20.10.2022г.

Дата составления документа:

24.10.2022г.

Приложение 1
к акту обследования аварийных деревьев

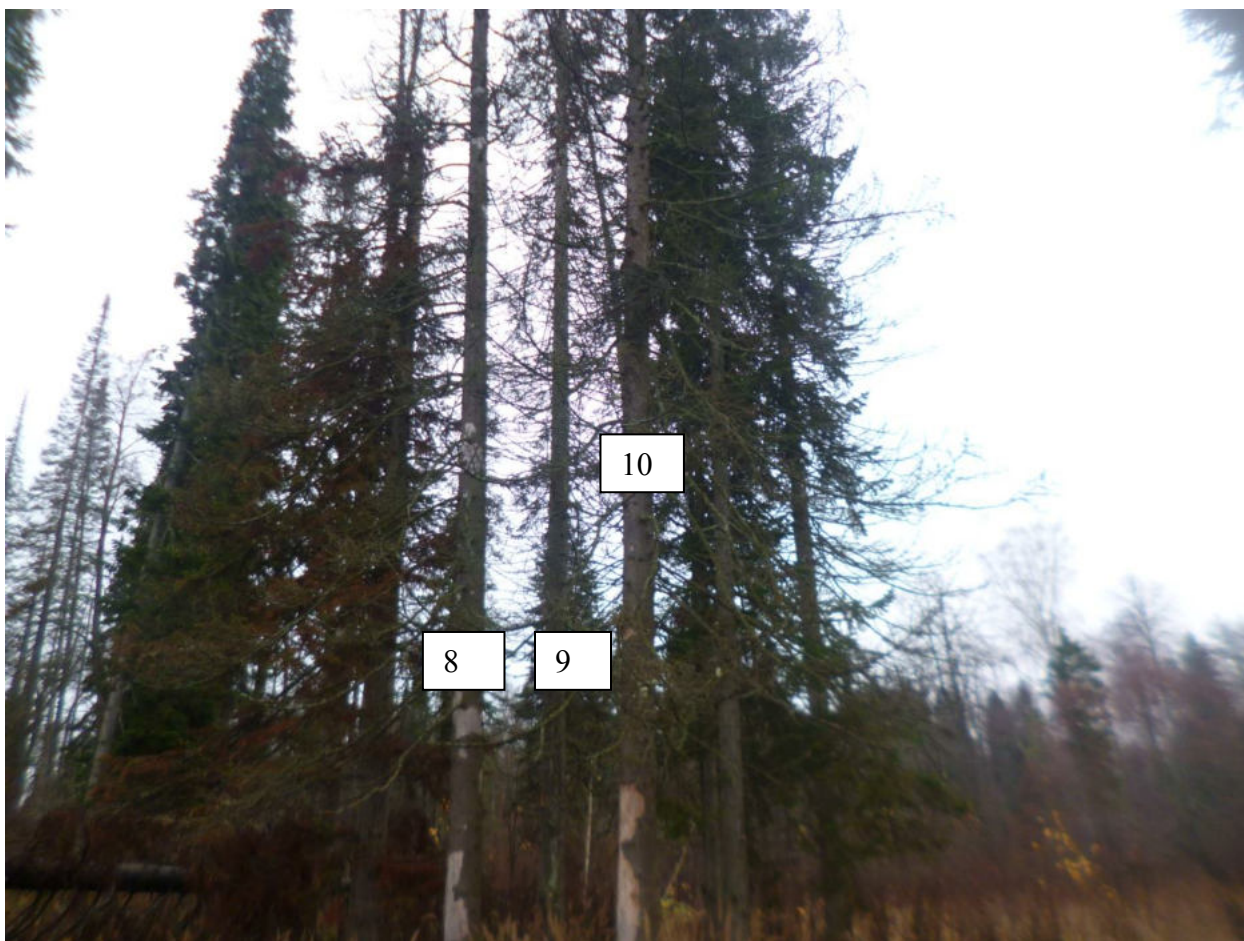
Квартал 243 выдел 24 Яганского лесничества
Фото № 1



Условные обозначения: Дерево породы Пихта : 1-56.566296, 53.098352, 2-56.565918, 53.098373,3-56.565891, 53.098443,4-56.565971, 53.098057,5-56.566295, 53.098352,6-56.566227, 53.098620,7-56.565899, 53.098658,

Дата:20.10.2022_г.

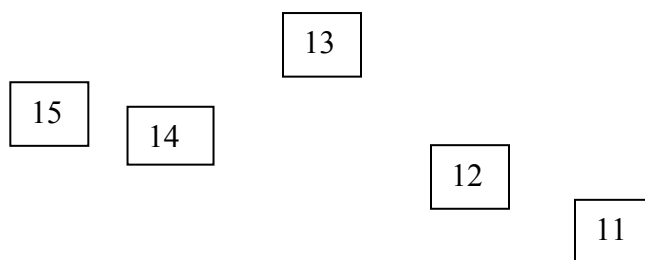
Фото № 2



Условные обозначения : деревья породы пихта : 8-56.565982, 53.098556, 9-56.566008, 53.098596, 10-56.566073, 53.098556

Дата: 20.10.2022 г.

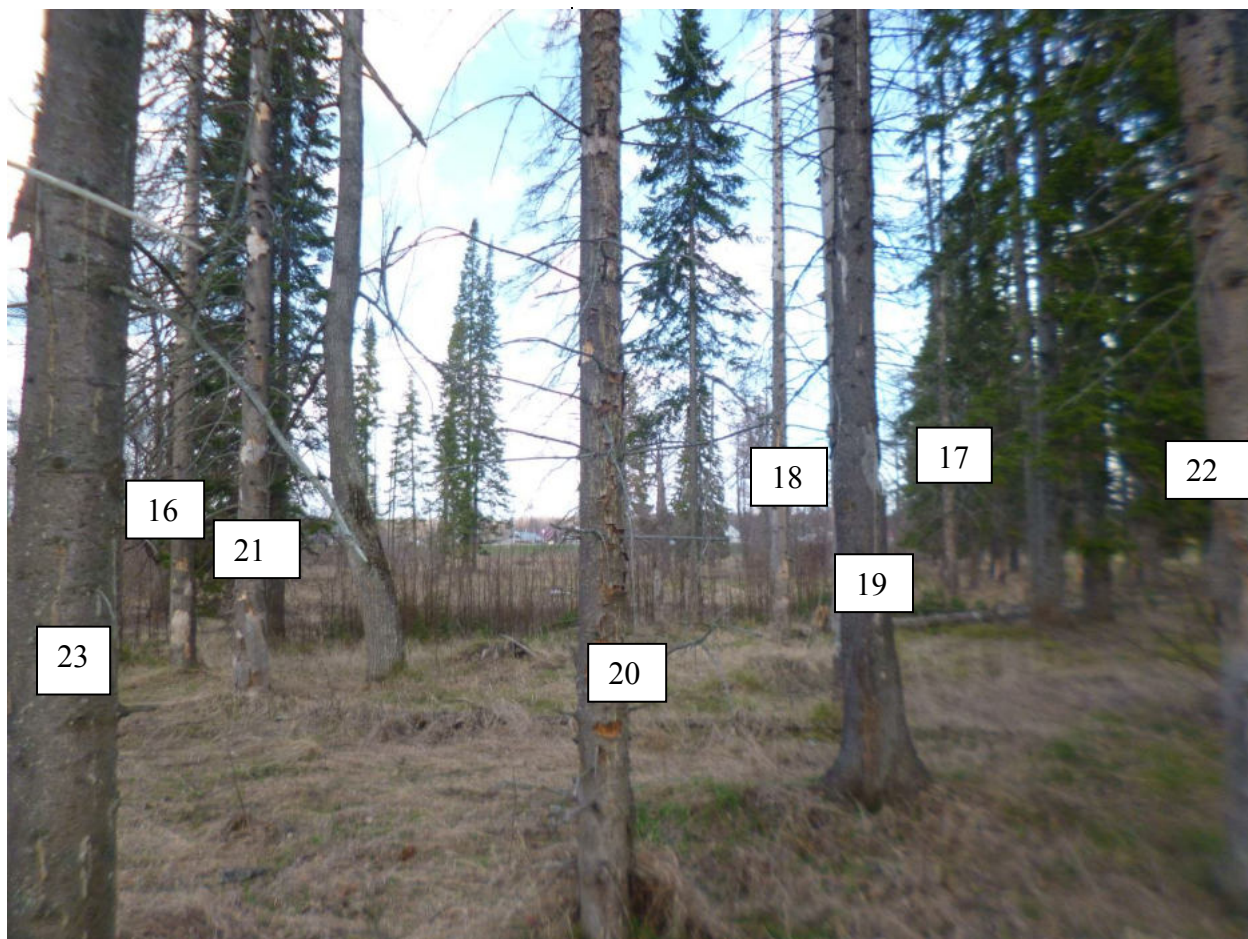
Фото № 3



Условные обозначения : деревья породы пихта 11- 56.566313, 53.098384,12-56.566289, 53.098269,13-56.566227, 53.098223,14-56.566211, 53.098298,15-56.566205, 53.098397,

Дата: 20.10.2022 г.

Фото № 4



Условные обозначения : деревья породы пихта: 16- 56.566095, 53.098116,17-56.566085, 53.098051,18-56.565989, 53.098078,19-56.565955, 53.098223,20-56.566007, 53.098344,21-56.566039, 53.098389,22-56.566221, 53.098183,23-56.566225, 53.098306

Дата: 20.10.2022 г.