

УТВЕРЖДАЮ:

Заместитель министра
природных ресурсов и охраны
окружающей среды Удмуртской Республики

Ю.А. Долматов

« 15 » ноября 2022 года

Акт обследования аварийных деревьев № 136

Лесных насаждений Кезского лесничества

Удмуртской Республики

Место проведения

Участковое лесничество	Урочище (дача)	Квартал (кварталы)	Выдел (выделы)
Лесное		127	19

Перечетная ведомость
аварийных деревьев, назначаемых в рубку

№ дерева	Координаты	Порода	Высота, м	Диаметр, см	Запас, куб. м	Структурные изъяны, характеризующие аварийность дерева	Сроки проведения мероприятия
1	2	3	4	5	6	7	8
1	57.88517,53.70550	Е	27,3	36	1,35	сухобочины, трещины, усохший скелет ветвей наклон 10*	2022
2	57.88522,53.70559	Е	25,1	28	0,74	сухобочины, трещины, усохший скелет ветвей наклон 10*	2022
3	57.88525,53.70550	Е	22,4	24	0,5	сухобочины, трещины, усохший скелет ветвей наклон 10*	2022
4	57.88525,53.70548	Е	28,2	40	1,72	сухобочины, трещины, усохший скелет ветвей наклон 10*	2022
5	57.88526,53.70545	Е	25,2	28	0,74	сухобочины, трещины, усохший скелет ветвей наклон 10*	2022
6	57.88535,53.70559	Е	28,3	40	1,72	сухобочины, трещины, усохший скелет ветвей наклон 10*	2022

7	57.88534,53.70557	E	25,1	28	0,74	сухобочины,тр ешины,усохши й скелет ветвей наклон 10*	2022
8	57.88535,53.70557	E	28,2	36	1,35	сухобочины,тр ешины,усохши й скелет ветвей наклон 10*	2022
9	57.88536,53.70559	E	28,1	36	1,35	сухобочины,тр ешины,усохши й скелет ветвей наклон 10*	2022
10	57.88538,53.70560	E	26,4	32	1,02	сухобочины,тр ешины,усохши й скелет ветвей наклон 10*	2022
11	57.88540,53.70550	E	27,3	36	1,35	сухобочины,тр ешины,усохши й скелет ветвей наклон 10*	2022
12	57.88537,53.70546	E	17,6	16	0,18	сухобочины,тр ешины,усохши й скелет ветвей наклон 10*	2022
13	57,88539,53.70532	E	28,4	40	1,72	сухобочины,тр ешины,усохши й скелет ветвей наклон 10*	2022
14	57,88540,53.70543	E	28,3	40	1,72	сухобочины,тр ешины,усохши й скелет ветвей наклон 10*	2022
15	57,88539,53.70519	E	28,2	40	1,72	сухобочины,тр ешины,усохши й скелет ветвей наклон 10*	2022
16	57,88528,53.70521	E	22,3	24	0,5	сухобочины,тр ешины,усохши й скелет ветвей наклон 10*	2022
17	57,88541,53.70515	E	20,5	20	0,32	сухобочины,тр ешины,усохши й скелет ветвей наклон 10*	2022

18	57,88551,53.70518	E	26,4	32	1,02	сухобочины,тр ещины,усохши й скелет ветвей наклон 10*	2022
19	57,88547,53.70512	E	28,3	40	1,72	сухобочины,тр ещины,усохши й скелет ветвей наклон 10*	2022
20	57,88548,53.70512	E	24,6	28	0,74	сухобочины,тр ещины,усохши й скелет ветвей наклон 10*	2022
21	57,88515,53.70525	E	27,5	36	1,35	сухобочины,тр ещины,усохши й скелет ветвей наклон 10*	2022
22	57,88519,53.70529	E	24,6	28	0,74	сухобочины,тр ещины,усохши й скелет ветвей наклон 10*	2022
23	57,88414,53.70583	E	27,3	32	1,02	сухобочины,тр ещины,усохши й скелет ветвей наклон 10*	2022
24	57,88515,53.70583	E	20,6	20	0,32	сухобочины,тр ещины,усохши й скелет ветвей наклон 10*	2022
25	57,88418,53.70588	E	29,3	44	2,14	сухобочины,тр ещины,усохши й скелет ветвей наклон 10*	2022
26	57,88417,53.70587	E	27,4	36	1,35	сухобочины,тр ещины,усохши й скелет ветвей наклон 10*	2022
27	57,88427,53.70585	E	20,5	20	0,32	сухобочины,тр ещины,усохши й скелет ветвей наклон 10*	2022
28	57,88430,53.70584	E	22,3	24	0,5	сухобочины,тр ещины,усохши й скелет ветвей наклон 10*	2022

29	57,88408,53.70578	E	24,3	28	0,74	сухобочины,трещины,усохший скелет ветвей наклон 10*	2022
30	57,88400,53.70565	E	22,5	24	0,5	сухобочины,трещины,усохший скелет ветвей наклон 10*	2022
31	57,88389,53.70610	E	27,2	36	1,35	сухобочины,трещины,усохший скелет ветвей наклон 10*	2022
32	57,88391,53.70615	E	24,6	32	1,02	сухобочины,трещины,усохший скелет ветвей наклон 10*	2022
33	57,88389,53.70612	E	27,3	36	1,35	сухобочины,трещины,усохший скелет ветвей наклон 10*	2022
34	57,88384,53.70619	E	27,4	36	1,35	сухобочины,трещины,усохший скелет ветвей наклон 10*	2022
35	57,88389,53.70625	E	27,5	36	1,35	сухобочины,трещины,усохший скелет ветвей наклон 10*	2022
36	57,88382,53.70630	E	20,4	20	0,32	сухобочины,трещины,усохший скелет ветвей наклон 10*	2022
37	57,88405,53.70613	E	20,5	20	0,32	сухобочины,трещины,усохший скелет ветвей наклон 10*	2022
38	57,88404,53.70620	E	27,3	36	1,35	сухобочины,трещины,усохший скелет ветвей наклон 10*	2022

Исполнитель работ по проведению обследования аварийных деревьев:

Руководитель ГКУ УР "Кезское лесничество"
 Заместитель руководителя ГКУ УР "Кезское лесничество"
 Инженер ОЗЛ ГКУ УР "Кезское лесничество"
 Лесничий лесного уч. лесничества ГКУ УР "Кезское лесничество"

ЗАКЛЮЧЕНИЕ

С целью предотвращения негативных процессов или снижения ущерба от их воздействия провести рубку аварийных деревьев

Дата обследования 18.10.2022г

Дата составления документа 19.10.2022г



Стрелков Н.Л.
 Лыжбянов П.Н.
 Мартошев А.А.
 Мосов В.А.

Приложение 1

к акту обследования аварийных деревьев

Квартал 127 выдел 19 ГКУ УР «Кезкое лесничество»

Лесное участковое лесничество

Фото № 1



Дерево № 1 породы Ель

Дата : 18.10.2022 г.

Фото № 2



Дерево № 2 породы Ель

Дата : 18.10.2022 г.

Фото № 3

3

Дерево № 3 породы Ель

Дата : 18.10.2022 г.

Фото № 4



Дерево № 4 породы Ель

Дата : 18.10.2022 г.

Фото № 5



Дерево № 5 породы Ель

Дата : 18.10.2022 г.

Фото № 6



Дерево № 6,7,8 породы Ель

Дата : 18.10.2022 г.

Фото № 7



Дерево № 9 породы Ель

Дата : 18.10.2022 г.

Фото № 8



Дерево № 10 породы Ель
Дата : 18.10.2022 г.

Фото № 9



Дерево № 11 породы Ель

Дата : 18.10.2022 г.

Фото № 10



Дерево № 12 породы Ель

Дата : 18.10.2022 г.

Фото № 11



Дерево № 13 породы Ель

Дата : 18.10.2022 г.

Фото № 12



Дерево № 14 породы Ель

Дата : 18.10.2022 г.

Фото № 13



Дерево № 15 породы Ель

Дата : 18.10.2022 г.

Фото № 14



Дерево № 16 породы Ель

Дата : 18.10.2022 г.

Фото № 15



Дерево № 17 породы Ель

Дата : 18.10.2022 г.

Фото № 16



Дерево № 18 породы Ель

Дата : 18.10.2022 г.

Фото № 17



Дерево № 19,20 породы Ель

Дата : 18.10.2022 г.

Фото № 18



Дерево № 21 породы Ель
Дата : 18.10.2022 г.

Фото № 19

22

Дерево № 22 породы Ель
Дата : 18.10.2022 г.

Фото № 20



Дерево № 23,24 породы Ель
Дата : 18.10.2022 г.

Фото № 21



Дерево № 25,26 породы Ель

Дата : 18.10.2022 г.

Фото № 22



Дерево № 27 породы Ель

Дата : 18.10.2022 г.

Фото № 23

28

Дерево № 28 породы Ель

Дата : 18.10.2022 г.

Фото № 24



Дерево № 29 породы Ель

Дата : 18.10.2022 г.

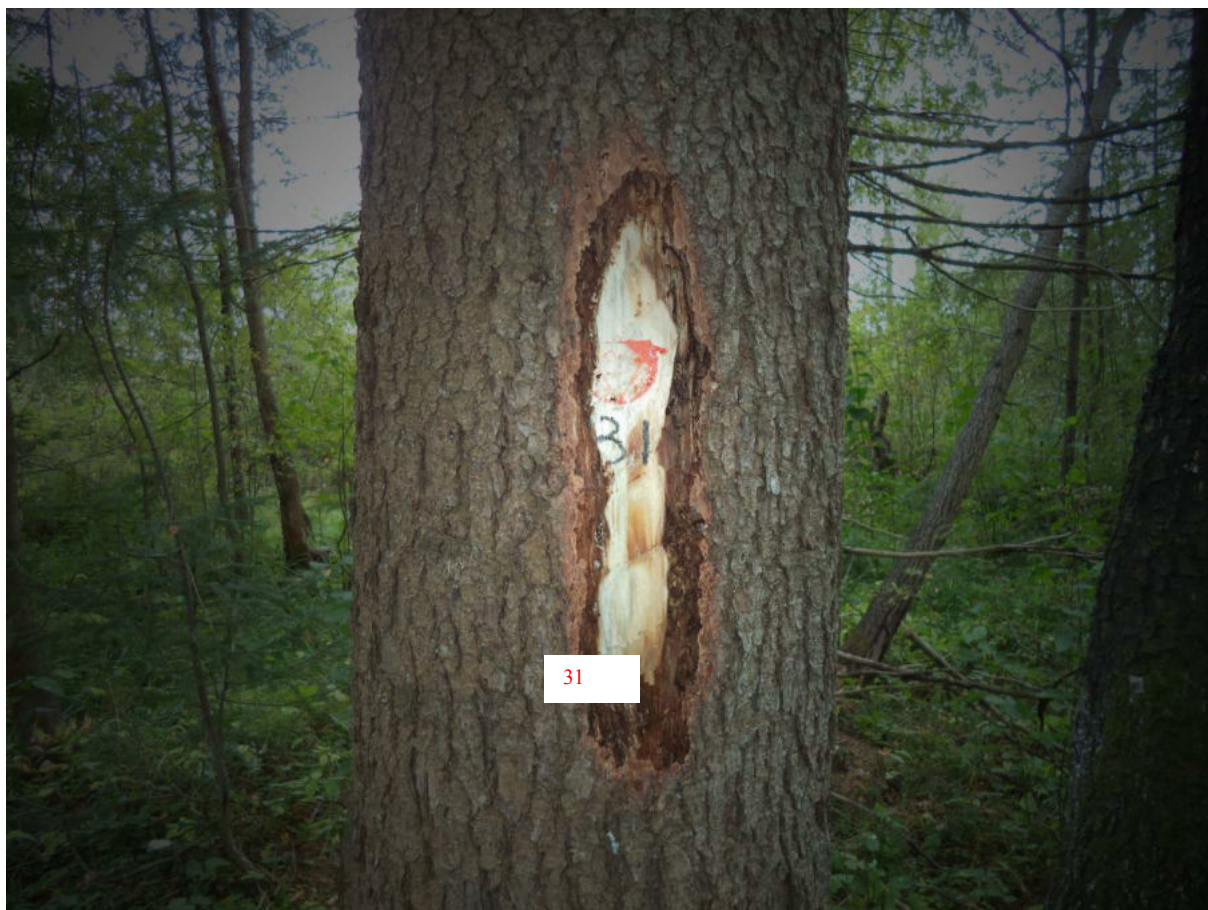
Фото № 25



Дерево № 30 породы Ель

Дата : 18.10.2022 г.

Фото № 26



Дерево № 31 породы Ель

Дата : 18.10.2022 г.

Фото № 27



Дерево № 32,33,34 породы Ель

Дата : 18.10.2022 г.

Фото № 27



Дерево № 35 породы Ель

Дата : 18.10.2022 г.

Фото № 28



Дерево № 36 породы Ель

Дата : 18.10.2022 г.

Фото № 29



Дерево № 37 породы Ель

Дата : 18.10.2022 г.

Фото № 30



Дерево № 38 породы Ель
Дата : 18.10.2022 г.