

УТВЕРЖДАЮ:

Заместитель министра
природных ресурсов и охраны
окружающей среды Удмуртской Республики

Ю.А. Долматов

2022 года

Акт обследования аварийных деревьев № 133
Лесных насаждений Кезского лесничества Удмуртской Республики

Участковое лесничество	Урочище (дача)	Квартал (квартала)	Выдел (выдела)
Чепецкое		40	53

Перечетная ведомость аварийных деревьев, назначаемых в рубку

№ дерева	Координаты	Порода	Высота, м	Диаметр, см	Запас, куб. м	Структурные изъяны, характеризующие аварийность дерева	Сроки проведения мероприятия
1	2	3	4	5	6	7	8
1	N 57.89940 E 053.41675	Е	20,3	20	0,32	сухобочины, трещины, усохший скелет ветвей наклон 10*	2022
2	N 57.89951 E 053.41676	Е	24,3	28	0,74	сухобочины, трещины, усохший скелет ветвей наклон 10*	2022
3	N 57.89949 E 053.41691	Е	26,1	32	1,02	сухобочины, трещины, усохший скелет ветвей наклон 10*	2022
4	N 57.89951 E 053.41675	Е	24,5	28	0,74	сухобочины, трещины, усохший скелет ветвей наклон 10*	2022
5	N 57.89952 E 053.41711	Е	22,6	24	0,5	сухобочины, трещины, усохший скелет ветвей наклон 10*	2022
6	N 57.89944 E 053.41735	Е	27,6	36	1,35	сухобочины, трещины, усохший скелет ветвей наклон 10*	2022
7	N 57.89956 E 053.41716	Е	22,2	24	0,5	сухобочины, трещины, усохший скелет ветвей наклон 10*	2022
8	N 57.89960 E 053.41734	Е	26,3	32	1,02	сухобочины, трещины, усохший скелет ветвей наклон 10*	2022
9	N 57.89946 E 053.41746	Е	24,3	28	0,74	сухобочины, трещины, усохший скелет ветвей наклон 10*	2022
10	N 57.89956 E 053.41748	Е	22,4	24	0,5	сухобочины, трещины, усохший скелет ветвей наклон 10*	2022
11	N 57.89946 E 053.41756	Е	20,2	20	0,32	сухобочины, трещины, усохший скелет ветвей наклон 10*	2022
12	N 57.89940 E 053.41749	Е	26,7	32	1,02	сухобочины, трещины, усохший скелет ветвей наклон 10*	2022
13	N 57.89940 E 053.41757	Е	22,6	24	0,5	сухобочины, трещины, усохший скелет ветвей наклон 10*	2022
14	N 57.89940 E 053.41766	Е	28,3	40	1,72	сухобочины, трещины, усохший скелет ветвей наклон 10*	2022
15	N 57.89943 E 053.41759	Е	20,1	20	0,32	сухобочины, трещины, усохший скелет ветвей наклон 10*	2022
16	N 57.89937 E 053.41766	Е	22,2	24	0,5	сухобочины, трещины, усохший скелет ветвей наклон 10*	2022
17	N 57.89935 E 053.41755	Е	24,6	28	0,74	сухобочины, трещины, усохший скелет ветвей наклон 10*	2022
18	N 57.89952 E 053.41756	Е	26,5	32	1,02	сухобочины, трещины, усохший скелет ветвей наклон 10*	2022
19	N 57.89961 E 053.41748	Е	24,5	28	0,74	сухобочины, трещины, усохший скелет ветвей наклон 10*	2022
20	N 57.89969 E 053.41797	Е	26,3	32	1,02	сухобочины, трещины, усохший скелет ветвей наклон 10*	2022

21	N 57.89981 E 053.41805	E	27,9	36	1,35	сухобочины,трещины,усохший скелет ветвей наклон 10*	2022
22	N 57.89975 E 053.41805	E	28,5	40	1,72	сухобочины,трещины,усохший скелет ветвей наклон 10*	2022
23	N 57.89967 E 053.41814	E	28,1	40	1,72	сухобочины,трещины,усохший скелет ветвей наклон 10*	2022
24	N 57.89964 E 053.41814	E	20,3	20	0,32	сухобочины,трещины,усохший скелет ветвей наклон 10*	2022
25	N 57.89957 E 053.41813	E	26,4	32	1,02	сухобочины,трещины,усохший скелет ветвей наклон 10*	2022
26	N 57.89962 E 053.41823	E	24,1	28	0,74	сухобочины,трещины,усохший скелет ветвей наклон 10*	2022
27	N 57.89965 E 053.41819	E	22,2	24	0,5	сухобочины,трещины,усохший скелет ветвей наклон 10*	2022
28	N 57.89971 E 053.41826	E	26,5	32	1,02	сухобочины,трещины,усохший скелет ветвей наклон 10*	2022
29	N 57.89971 E 053.41829	E	22,2	24	0,5	сухобочины,трещины,усохший скелет ветвей наклон 10*	2022
30	N 57.89970 E 053.41826	E	22,4	24	0,5	сухобочины,трещины,усохший скелет ветвей наклон 10*	2022
31	N 57.89986 E 053.41821	E	26,3	32	1,02	сухобочины,трещины,усохший скелет ветвей наклон 10*	2022
32	N 57.89985 E 053.41815	E	20,1	20	0,32	сухобочины,трещины,усохший скелет ветвей наклон 10*	2022
33	N 57.89987 E 053.41805	E	24,1	28	0,74	сухобочины,трещины,усохший скелет ветвей наклон 10*	2022
34	N 57.89987 E 053.41808	E	26,3	32	1,02	сухобочины,трещины,усохший скелет ветвей наклон 10*	2022
35	N 57.89996 E 053.41820	E	26,4	32	1,02	сухобочины,трещины,усохший скелет ветвей наклон 10*	2022
36	N 57.89992 E 053.41825	E	20,3	20	0,32	сухобочины,трещины,усохший скелет ветвей наклон 10*	2022
37	N 57.89992 E 053.41826	E	22,7	24	0,5	сухобочины,трещины,усохший скелет ветвей наклон 10*	2022
38	N 57.89998 E 053.41813	E	26,3	32	1,02	сухобочины,трещины,усохший скелет ветвей наклон 10*	2022
39	N 57.89998 E 053.41814	E	22,4	24	0,5	сухобочины,трещины,усохший скелет ветвей наклон 10*	2022
40	N 57.90000 E 053.41817	E	20,5	20	0,32	сухобочины,трещины,усохший скелет ветвей наклон 10*	2022
41	N 57.90001 E 053.41837	E	22,2	24	0,5	сухобочины,трещины,усохший скелет ветвей наклон 10*	2022
42	N 57.89985 E 053.41837	E	22,6	24	0,5	сухобочины,трещины,усохший скелет ветвей наклон 10*	2022
43	N 57.89986 E 053.41842	E	20,4	20	0,32	сухобочины,трещины,усохший скелет ветвей наклон 10*	2022
44	N 57.89989 E 053.41845	E	24,1	28	0,74	сухобочины,трещины,усохший скелет ветвей наклон 10*	2022
45	N 57.89997 E 053.41841	E	26,7	32	1,02	сухобочины,трещины,усохший скелет ветвей наклон 10*	2022
46	N 57.89996 E 053.41868	E	20,1	20	0,32	сухобочины,трещины,усохший скелет ветвей наклон 10*	2022
47	N 57.89996 E 053.41868	E	22,6	24	0,5	сухобочины,трещины,усохший скелет ветвей наклон 10*	2022
48	N 57.89997 E 053.41856	E	24,3	28	0,74	сухобочины,трещины,усохший скелет ветвей наклон 10*	2022
49	N 57.90001 E 053.41848	E	26,5	32	1,02	сухобочины,трещины,усохший скелет ветвей наклон 10*	2022
50	N 57.90008 E 053.41869	E	24,3	28	0,74	сухобочины,трещины,усохший скелет ветвей наклон 10*	2022
51	N 57.89941 E 053.41898	E	27,4	36	1,35	сухобочины,трещины,усохший скелет ветвей наклон 10*	2022
52	N 57.89947 E 053.41903	E	28,6	40	1,72	сухобочины,трещины,усохший скелет ветвей наклон 10*	2022

53	N 57.89937 E 053.41873	Е	22,2	24	0,5	сухобочины, трещины, усохший скелет ветвей наклон 10*	2022
54	N 57.89924 E 053.41868	Е	20,2	20	0,32	сухобочины, трещины, усохший скелет ветвей наклон 10*	2022



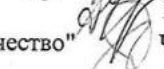

Исполнитель работ по проведению обследования аварийных деревьев:

Руководитель ГКУ УР "Кезское лесничество"

Заместитель руководителя ГКУ УР "Кезское лесничество"

Инженер ОЗЛ ГКУ УР "Кезское лесничество"

Лесничий лесного уч. лесничества ГКУ УР "Кезское лесничество"

 Стрелков Н.Л.
 Пыжьянов П.Н.
 Мартюшев А.А.
 Чумаков Р.В.

ЗАКЛЮЧЕНИЕ

С целью предотвращения негативных процессов или снижения ущерба от их воздействия провести рубку аварийных деревьев

Дата обследования 19.10.2022г.

Дата составления документа 21.10.2022г.

Квартал 40 выдел 53 ГКУ УР «Кезкое лесничество»
Чепецкое участковое лесничество

Фото № 1



Деревья № 1,2,3,4 породы Ель

Дата обследования 19.10.2022г.

Фото № 2



Деревья № 5,6,7,8 породы Ель

Дата обследования 19.10.2022г

Фото № 3



Деревья № 9,10,11,12 породы Ель

Дата обследования 19.10.2022г

Фото № 4



Деревья № 13,14,15,16 породы Ель

Дата обследования 19.10.2022г

Фото № 5



Деревья № 17,18,19,20 породы Ель

Дата обследования 19.10.2022г

Фото № 6



Деревья № 21,22,23,24 породы Ель

Дата обследования 19.10.2022г

Фото № 7



Деревья № 25,26,27,28,29 породы Ель

Дата обследования 19.10.2022г

Фото № 8



Деревья № 30,31,32,33 породы Ель

Дата обследования 19.10.2022г

Фото № 9



Деревья № 34,35,36,37,38 породы Ель

Дата обследования 19.10.2022г

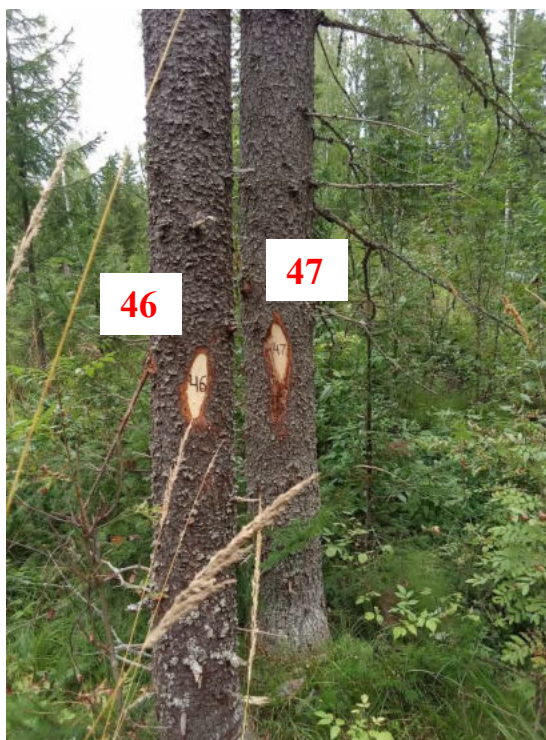
Фото № 10



Деревья № 39,40,41,42 породы Ель

Дата обследования 19.10.2022г

Фото № 11



Деревья № 43,44,45,46,47 породы Ель

Дата обследования 19.10.2022г

Фото № 12



Деревья № 48,49,50,51 породы Ель

Дата обследования 19.10.2022г

Фото № 13



Деревья № 52,53,54 породы Ель

Дата обследования 19.10.2022г