

УТВЕРЖДАЮ:
 Заместитель министра
 природных ресурсов и охраны
 окружающей среды Удмуртской Республики
 Ю.А. Долматов
 « 30 » июля 2022 года

Акт обследования аварийных деревьев № 49
 Лесных насаждений Яганского лесничества
 Удмуртской Республики

Место проведения

Участковое лесничество	Урочище (дача)	Квартал (кварталы)	Выдел (выделы)
без деления	-	218	5

Перечетная ведомость
 аварийных деревьев, назначаемых в рубку

№ дерева	Координаты	Порода	Высота, м	Диаметр, см	Запас, куб. м	Структурные изъяны, характеризующие аварийность дерева	Сроки проведения мероприятия
1	2	3	4	5	6	7	8
1	56.582414 53.052356	П	23	20	0,28	сухобочины, трещины, у сохший скелет ветвей, наклон более 10 °	2022
2	56.582429 53.052302	П	23	24	0,44	сухобочины, трещины, у сохший скелет ветвей, наклон более 10 °	2022
3	56.582349 53.052359	П	23	24	0,44	сухобочины, трещины, у сохший скелет ветвей, наклон более 10 °	2022
4	56.582571 53.052246	П	21	24	0,44	сухобочины, трещины, у сохший скелет ветвей, наклон более 10 °	2022
5	56.582597 53.052262	П	21	28	0,6	сухобочины, трещины, у сохший скелет ветвей, наклон более 10 °	2022
6	56.582653 53.052184	П	21	24	0,44	сухобочины, трещины, у сохший скелет ветвей, наклон более 10 °	2022
7	56.582606 53.052115	П	21	32	0,81	сухобочины, трещины, у сохший скелет ветвей, наклон более 10 °	2022
8	56.582570 53.052089	П	23	40	1,36	сухобочины, трещины, у сохший скелет ветвей, наклон более 10 °	2022

9	56.582624 53.052078	П	23	24	0,44	сухобочина,трещины,у сохший скелет ветвей,наклон более 10 °	2022
10	56.582677 53.052046	П	23	20	0,28	сухобочина,трещины,у сохший скелет ветвей,наклон более 10 °	2022
11	56.582665 53.052341	П	21	28	0,6	сухобочина,трещины,у сохший скелет ветвей,наклон более 10 °	2022
12	56.582621 53.052341	П	21	28	0,6	сухобочина,трещины,у сохший скелет ветвей,наклон более 10 °	2022
13	56.582585 53.052325	П	21	24	0,44	сухобочина,трещины,у сохший скелет ветвей,наклон более 10 °	2022
14	56.582883 53.052035	П	21	24	0,44	сухобочина,трещины,у сохший скелет ветвей,наклон более 10 °	2022
15	56.582937 53.052062	Е	21	20	0,32	сухобочина,трещины,у сохший скелет ветвей,наклон более 10 °	2022
16	56.582951 53.051965	Е	21	24	0,5	сухобочина,трещины,у сохший скелет ветвей,наклон более 10 °	2022
17	56.582916 53.051896	Е	23	24	0,5	сухобочина,трещины,у сохший скелет ветвей,наклон более 10 °	2022
18	56.582984 53.052024	Е	21	44	2,01	сухобочина,трещины,у сохший скелет ветвей,наклон более 10 °	2022
19	56.582975 53.051944	П	21	28	0,6	сухобочина,трещины,у сохший скелет ветвей,наклон более 10 °	2022
20	56.582931 53.051869	П	21	24	0,44	сухобочина,трещины,у сохший скелет ветвей,наклон более 10 °	2022
21	56.582922 53.051783	П	21	24	0,44	сухобочина,трещины,у сохший скелет ветвей,наклон более 10 °	2022
22	56.583040 53.051686	П	21	24	0,44	сухобочина,трещины,у сохший скелет ветвей,наклон более 10 °	2022
23	56.583005 53.051531	П	21	32	0,81	сухобочина,трещины,у сохший скелет ветвей,наклон более 10 °	2022

24	56.582819 53.051622	II	21	28	0,6	сухобочины,трещины,у сохший скелет ветвей,наклон более 10 °	2022
25	56.582830 53.051719	II	23	28	0,6	сухобочины,трещины,у сохший скелет ветвей,наклон более 10 °	2022
26	56.582834 53.051735	II	21	28	0,6	сухобочины,трещины,у сохший скелет ветвей,наклон более 10 °	2022
27	56.582887 53.051730	II	23	32	0,81	сухобочины,трещины,у сохший скелет ветвей,наклон более 10 °	2022
28	56.582863 53.051815	II	23	32	0,81	сухобочины,трещины,у сохший скелет ветвей,наклон более 10 °	2022
29	56.582813 53.051633	II	22	28	0,6	сухобочины,трещины,у сохший скелет ветвей,наклон более 10 °	2022
30	56.582845 53.051708	E	21	28	0,7	сухобочины,трещины,у сохший скелет ветвей,наклон более 10 °	2022
31	56.583291 53.050662	E	21	28	0,7	сухобочины,трещины,у сохший скелет ветвей,наклон более 10 °	2022
32	56.583256 53.050619	E	21	32	1,02	сухобочины,трещины,у сохший скелет ветвей,наклон более 10 °	2022
33	56.583223 53.050672	E	24	44	2,01	наклон более 10°	2022
34	56.583223 53.050630	II	22	28	0,6	сухобочины,трещины,у сохший скелет ветвей,наклон более 10 °	2022
35	56.582783 53.050807	II	21	28	0,6	сухобочины,трещины,у сохший скелет ветвей,наклон более 10 °	2022
36	56.582751 53.050866	II	22	32	0,81	сухобочины,трещины,у сохший скелет ветвей,наклон более 10 °	2022
37	56.582718 53.050935	II	23	28	0,6	сухобочины,трещины,у сохший скелет ветвей,наклон более 10 °	2022
38	56.582697 53.051026	II	23	28	0,6	сухобочины,трещины,у сохший скелет ветвей,наклон более 10 °	2022
39	56.582556 53.051085	II	23	24	0,44	сухобочины,трещины,у сохший скелет ветвей,наклон более 10 °	2022

40	56.582585 53.051343	Е	21	44	2,01	сухобочины, трещины, у сохний скелет ветвей, наклон более 10 °	2022
41	56.582538 53.051434	П	21	28	0,6	сухобочины, трещины, у сохний скелет ветвей, наклон более 10 °	2022
42	56.582508 53.051499	П	21	28	0,6	сухобочины, трещины, у сохний скелет ветвей, наклон более 10 °	2022
43	56.582585 53.051352	П	21	28	0,6	сухобочины, трещины, у сохний скелет ветвей, наклон более 10 °	2022
44	56.582556 53.051338	П	23	32	0,81	сухобочины, трещины, у сохний скелет ветвей, наклон более 10 °	2022
45	56.582624 53.051627	П	23	28	0,6	сухобочины, трещины, у сохний скелет ветвей, наклон более 10 °	2022
46	56.582520 53.051488	П	23	28	0,6	сухобочины, трещины, у сохний скелет ветвей, наклон более 10 °	2022
47	56.582544 53.051595	П	21	28	0,6	сухобочины, трещины, у сохний скелет ветвей, наклон более 10 °	2022
48	56.582585 53.051692	П	21	28	0,6	сухобочины, трещины, у сохний скелет ветвей, наклон более 10 °	2022
49	56.582641 53.051756	П	23	28	0,6	сухобочины, трещины, у сохний скелет ветвей, наклон более 10 °	2022
50	56.582561 53.051815	П	25	28	0,6	сухобочины, трещины, у сохний скелет ветвей, наклон более 10 °	2022
51	56.582511 53.051799	П	23	28	0,6	сухобочины, трещины, у сохний скелет ветвей, наклон более 10 °	2022
52	56.582198 53.051515	Е	23	32	1,02	сухобочины, трещины, у сохний скелет ветвей, наклон более 10 °	2022
53	56.582210 53.051584	Е	23	32	1,02	сухобочины, трещины, у сохний скелет ветвей, наклон более 10 °	2022
54	56.582163 53.051482	Е	21	28	0,7	сухобочины, трещины, у сохний скелет ветвей, наклон более 10 °	2022

55	56.582219 53.051590	Е	21	28	0,7	сухобочины, трещины, у сохший скелет ветвей, наклон более 10 °	2022
56	56.582245 53.051708	П	22	32	0,81	сухобочины, трещины, у сохший скелет ветвей, наклон более 10 °	2022
57	56.582266 53.051783	П	23	36	1,1	сухобочины, трещины, у сохший скелет ветвей, наклон более 10 °	2022
58	56.582316 53.051831	П	24	40	1,36	сухобочины, трещины, у сохший скелет ветвей, наклон более 10 °	2022
Итого					41,3		

Исполнитель работ по проведению обследования аварийных деревьев:

Заместитель руководителя ГКУ УР "Лесничество им. Б.К.Филимонова"
Инженер по охране и защите леса ГКУ УР "Лесничество им. Б.К. Филимонова"
Мастер леса ГКУ УР "Лесничество им. Б.К.Филимонова"

 Кузнецова Н.В.
Алексеева М.В.
Карагина В.В.

ЗАКЛЮЧЕНИЕ.

С целью предотвращения негативных процессов или снижения ущерба от их воздействия

Не допускать падения деревьев на хозяйственные постройки граждан

Дата обследования: 27.06.2022
Дата составления документа: 27.06.2022

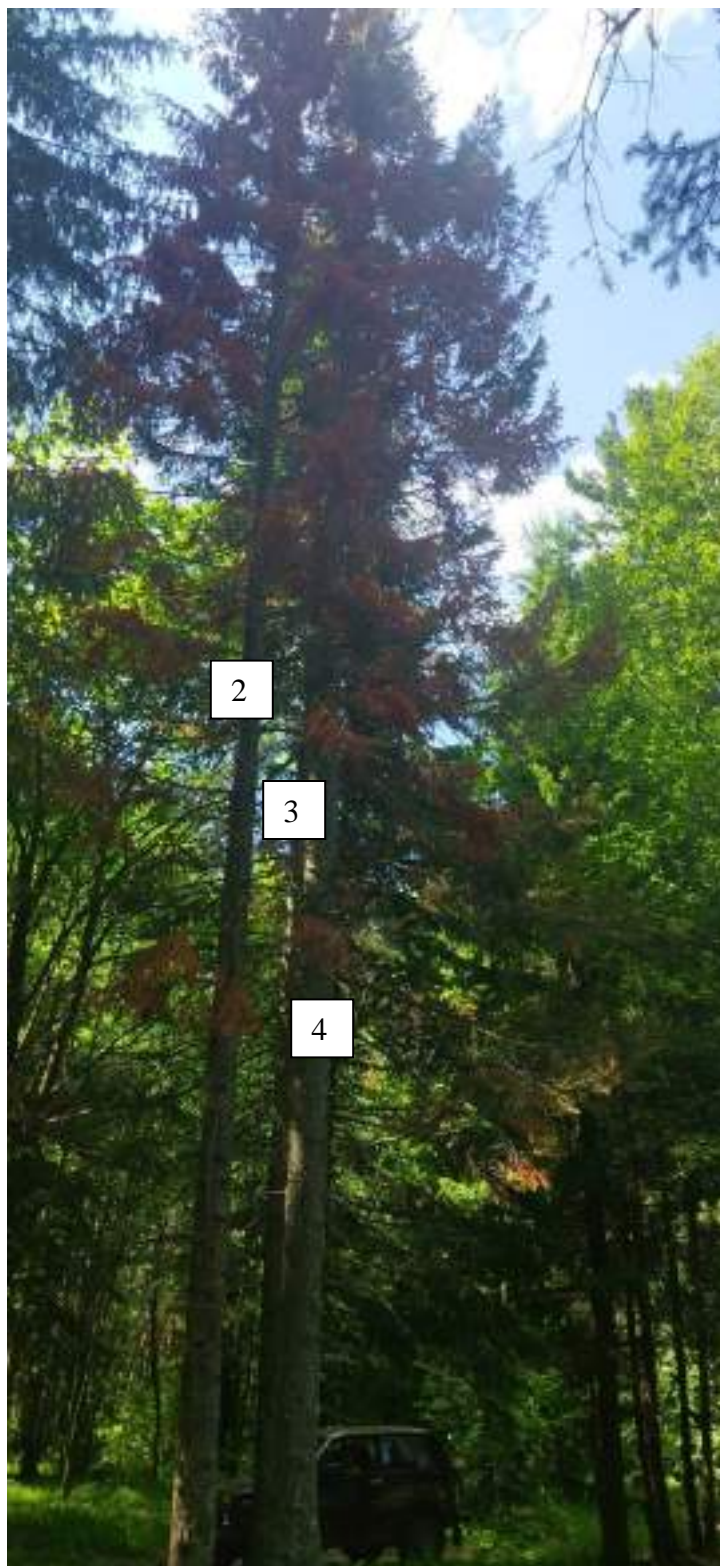
Квартал 218 выдел 5 Яганского лесничества
Фото № 1



Дерево породы Пихта № 1 - 56.582414 53.052356

Дата: 27.06.2022 г.

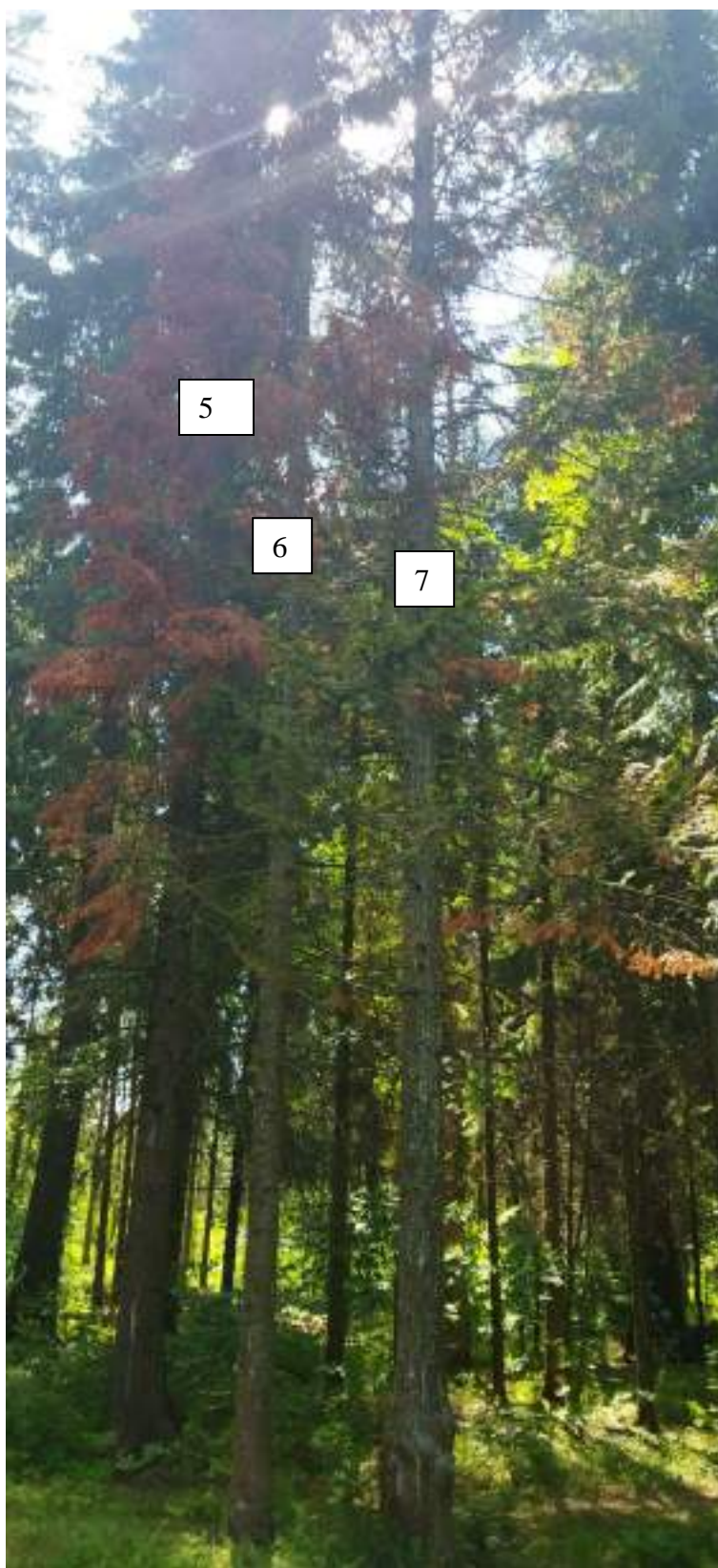
Фото № 2



Деревья породы Пихта № 2 -56.582429 53.052302, № 3 -56.582349 53.052359,
№ 4 - 56.582571 53.052246

Дата: 27.06.2022 г.

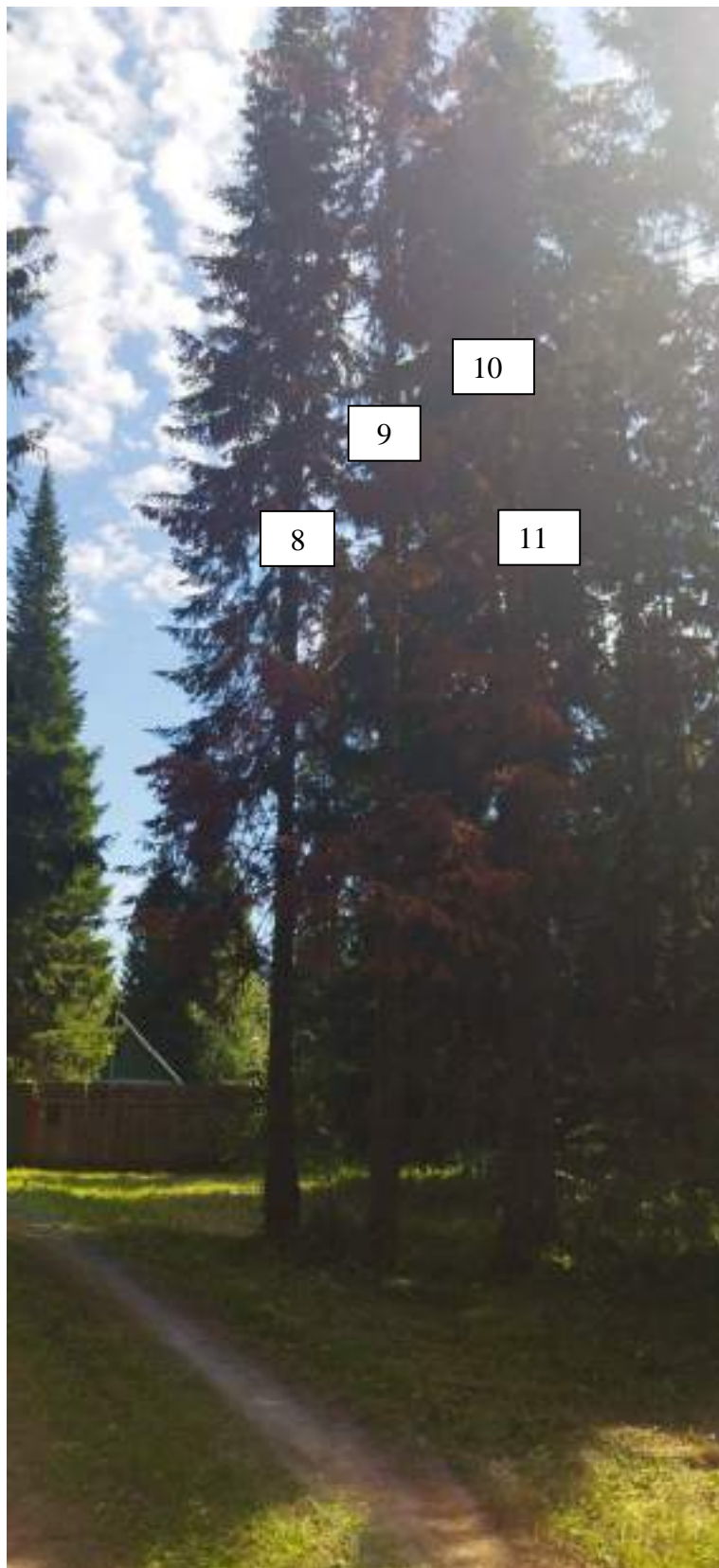
Фото № 3



Деревья породы Пихта № 5 -56.582597 53.052262, № 6 -56.582653 53.052184, № 7 -
56.582606 53.052115

Дата: 27.06.2022 г.

Фото № 4



Деревья породы Пихта № 8 - 56.582570 53.052089, № 9 - 56.582624 53.052078, № 10 - 56.582677 53.052046, № 11- 56.582665 53.052341

Дата: 27.06.2022 г.

Фото № 5



Деревья породы Пихта № 12 - 56.582621 53.052341, № 13 - 56.582585 53.052325, № 14 - 56.582883 53.052035

Дата: 27.06.2022 г.

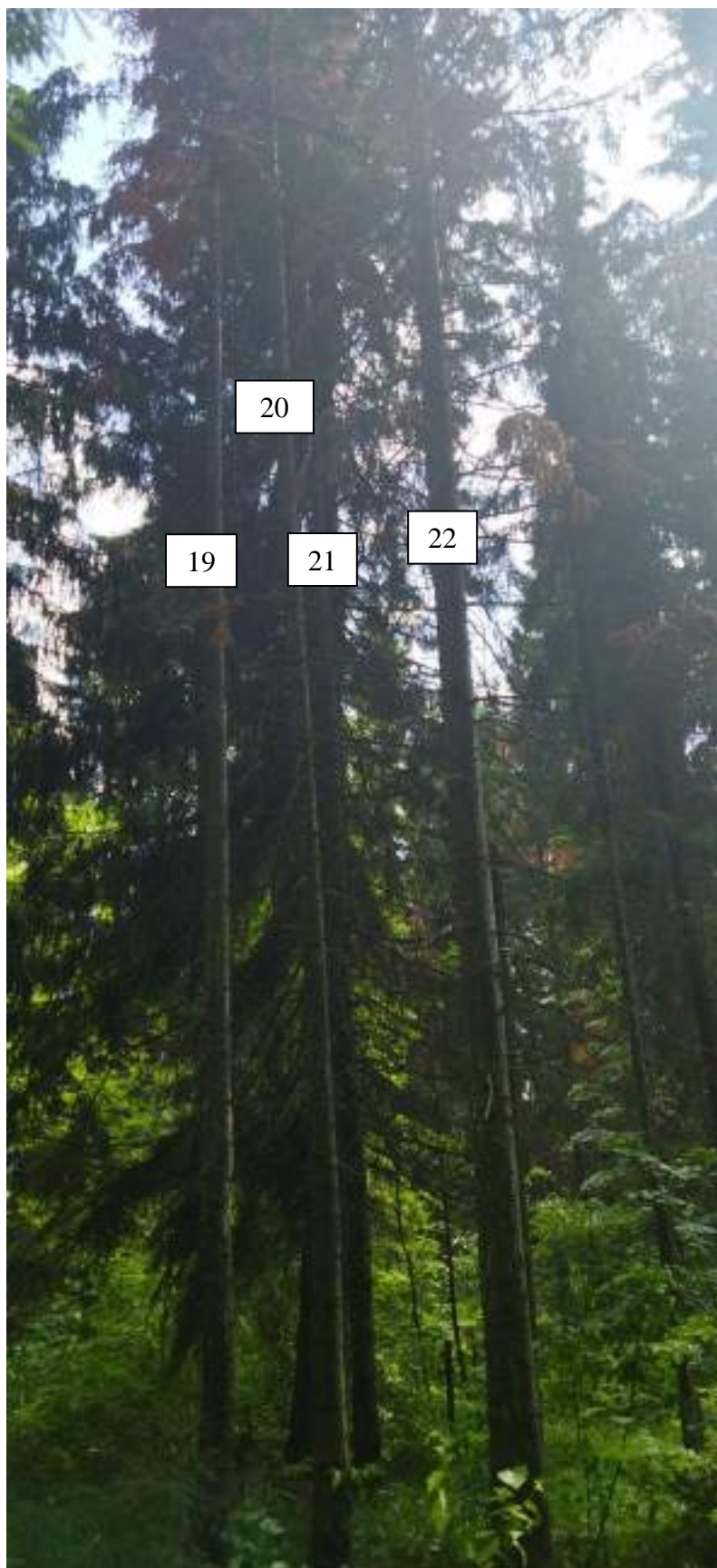
Фото № 6



Деревья породы Ель № 15 -56.582937 53.052062, № 16 - 56.582951 53.051965, № 17 - 56.582916 53.051896, № 18 -56.582984 53.052024

Дата: 27.06.2022 г.

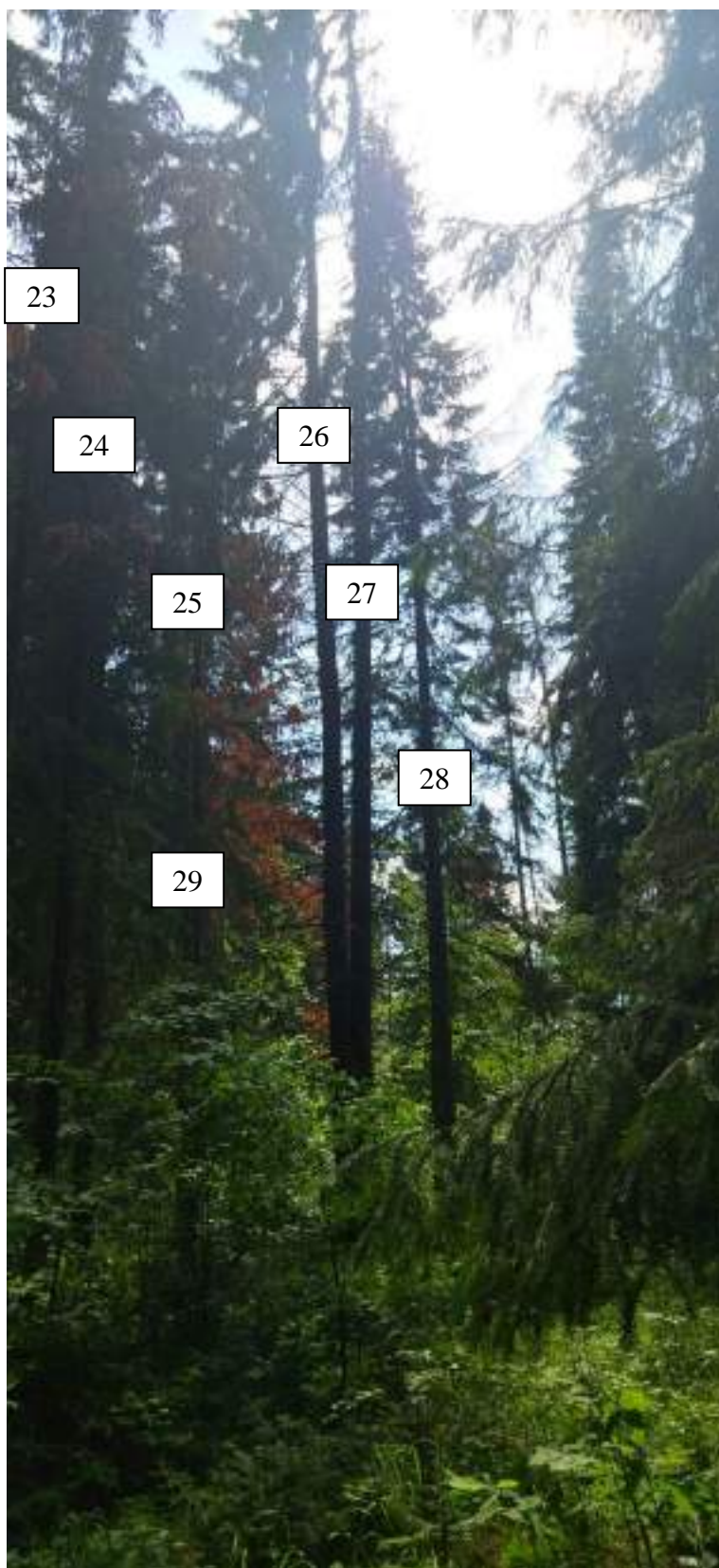
Фото № 7



Деревья породы Пихта № 19 - 56.582975 53.051944, № 20 - 56.582931 53.051869, № 21 - 56.582922 53.051783, № 22 - 56.583040 53.051686

Дата: 27.06.2022 г.

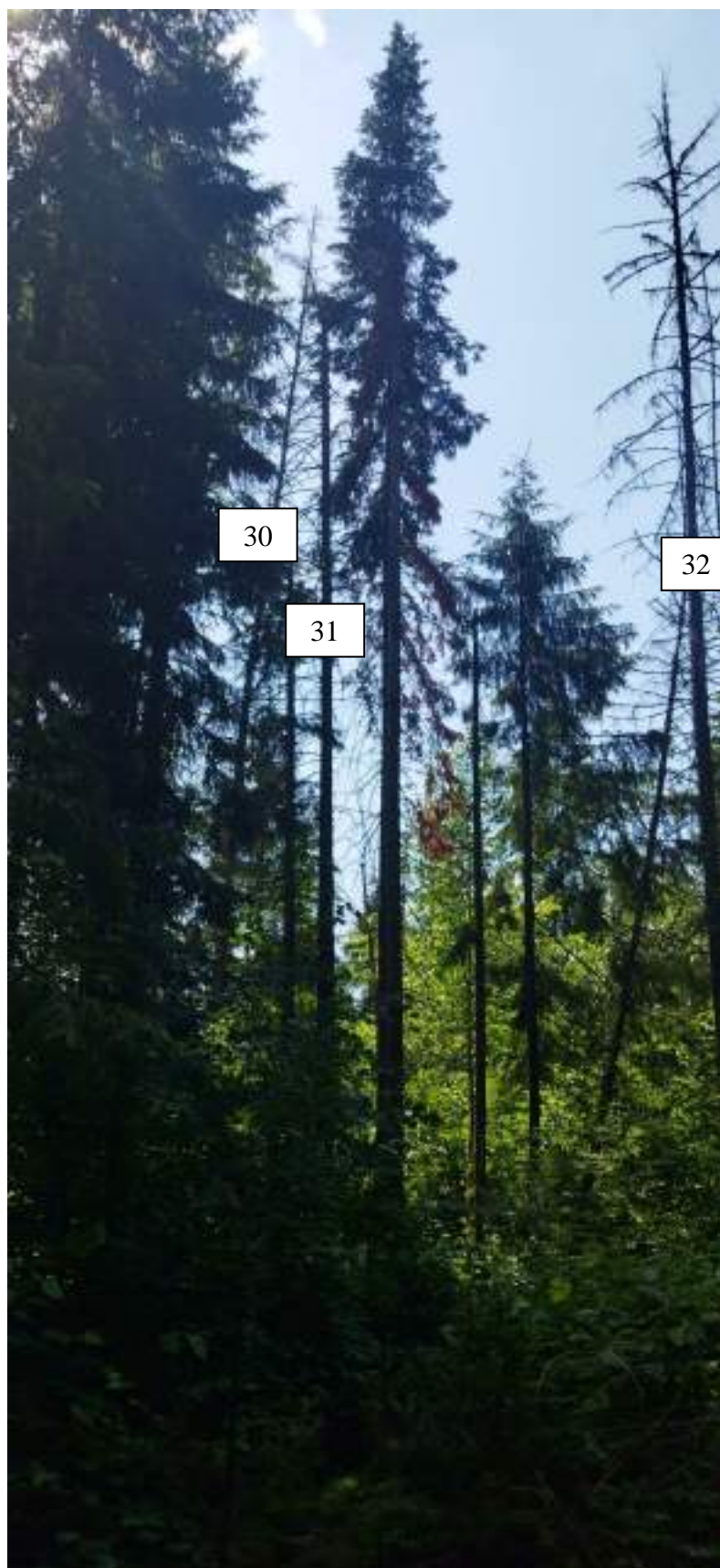
Фото № 8



Деревья породы Пихта № 23 - 56.583005 53.051531, № 24 - 56.582819 53.051622, № 25 - 56.582830 53.051719, № 26 - 56.582834 53.051735, № 27 - 56.582887 53.051730, № 28 - 56.582863 53.051815, № 29 - 56.582813 53.051633

Дата: 27.06.2022 г.

Фото № 9



Деревья породы Ель № 30 -56.582845 53.051708, № 31 - 56.583291 53.050662, № 32 - 56.583256 53.050619

Дата: 27.06.2022 г.

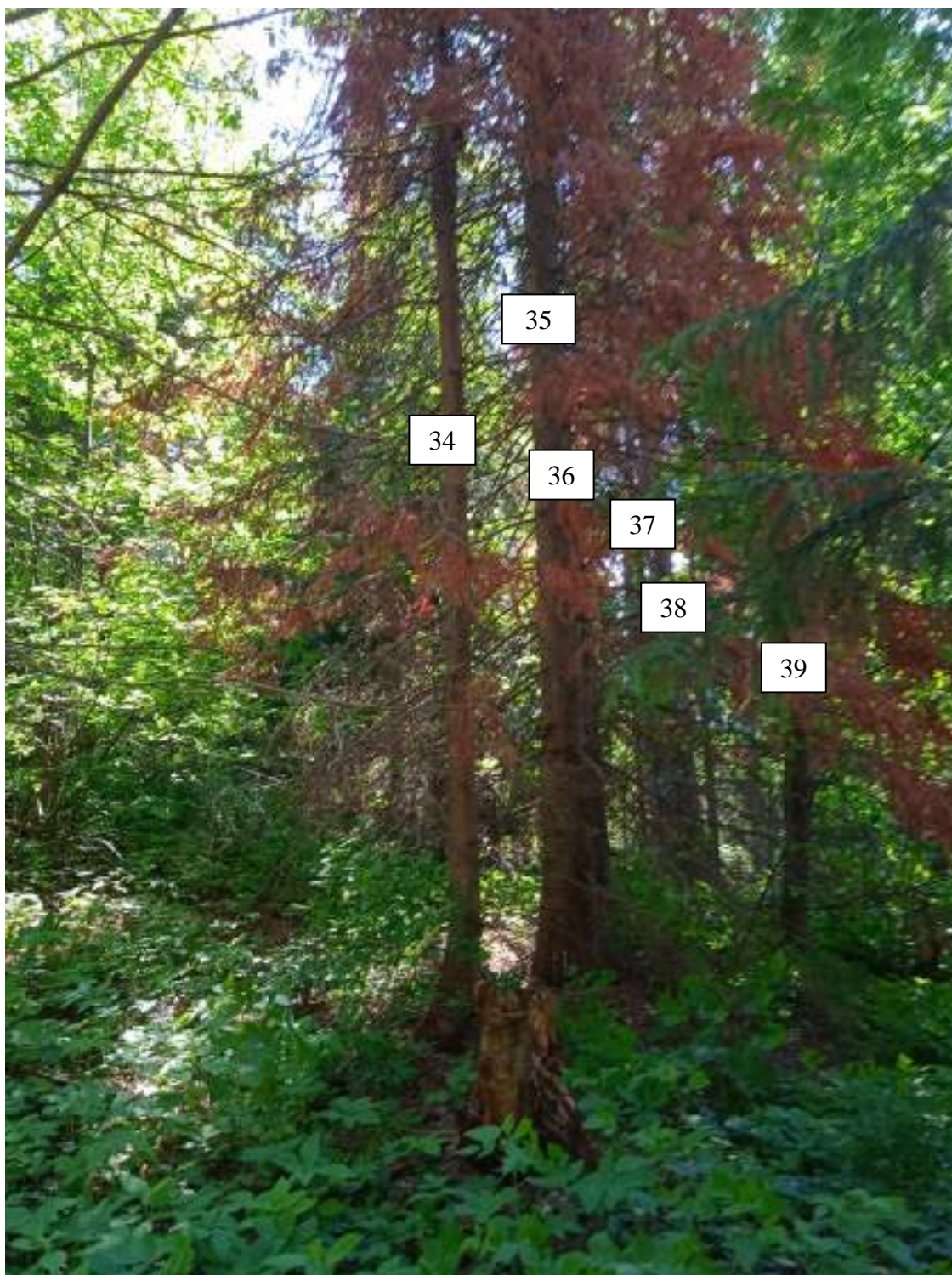
Фото № 10



Дерево породы Ель № 33 - 56.583223 53.050672

Дата: 27.06.2022 г.

Фото № 11



Деревья породы Пихта № 34 - 56.583223 53.050630, № 35 - 56.582783 53.050807, № 36 - 56.582751 53.050866, № 37 - 56.582718 53.050935, № 38 - 56.582697 53.051026, № 39 - 56.582556 53.051085

Дата: 27.06.2022 г.

Фото № 12



Дерево породы Ель № 40 - 56.582585 53.051343

Дата: 27.06.2022 г.

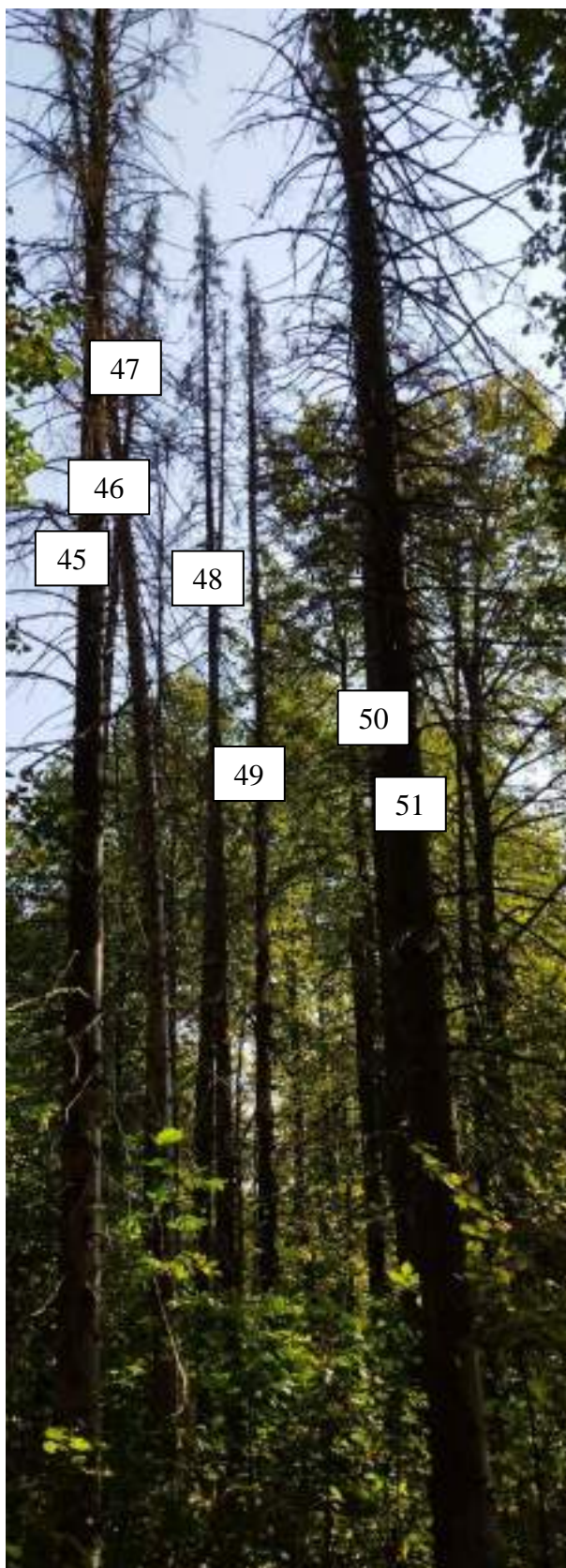
Фото № 13



Деревья породы Пихта № 41 - 56.582538 53.051434, № 42 - 56.582508 53.051499, № 43 - 56.582585 53.051552, № 44 - 56.582556 53.051338

Дата: 27.06.2022 г.

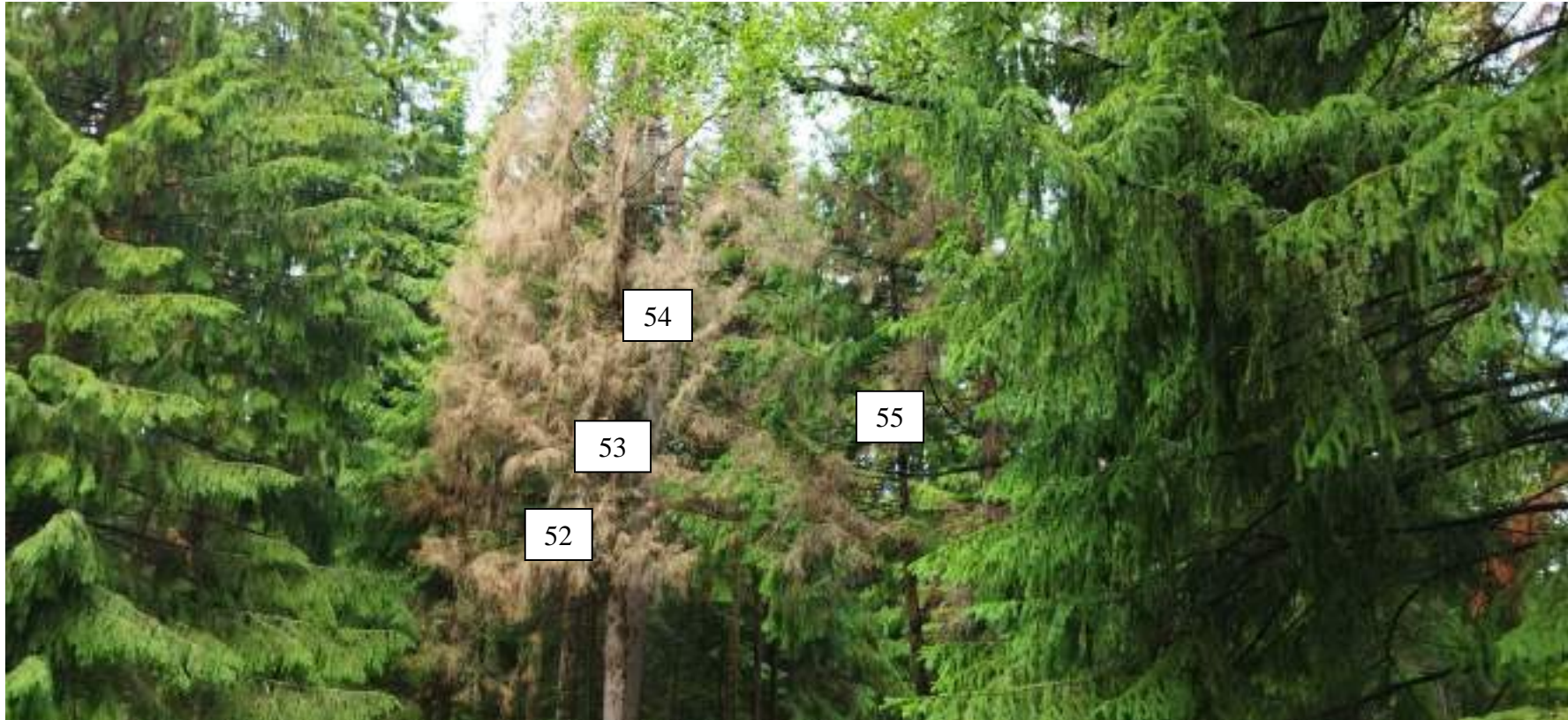
Фото № 14



Деревья породы Пихта № 45 - 56.582624 53.051627, № 46 - 56.582520 53.051488, № 47 - 56.582544 53.051595, № 48 - 56.582585 53.051692, № 49 - 56.582641 53.051756, № 50 - 56.582561 53.051815, № 51 - 56.582511 53.051799

Дата: 27.06.2022 г.

Фото № 15



Деревья породы Ель № 52 - 56.582198 53.051515, № 53 - 56.582210 53.051584, № 54 - 56.582163 53.051482, № 55 - 56.582219 53.051590

Дата: 27.06.2022 г.

Фото № 16



Деревья породы Пихта № 56 - 56.582245 53.051708, № 57 - 56.582266 53.051783, № 58 - 56.582316 53.051831

Дата: 27.06.2022 г.