

УТВЕРЖДАЮ:  
 Заместитель Министра  
 природных ресурсов и охраны  
 окружающей среды Удмуртской Республики  
 Ю.А.Долматов  
 « 17 » мая 2022 года

Акт обследования аварийных деревьев № 26  
 Лесных насаждений Яганского лесничества  
 Удмуртской Республики

Место проведения

Участковое лесничество	Урочище (дача)	Квартал (кварталы)	Выдел (выделы)
Яганское	-	263	26

Перечетная ведомость  
 аварийных деревьев, назначаемых в рубку


№ деревя	Координаты	Порода	Высота, м	Диаметр, см	Запас, куб. м	Структурные изъяны, характеризующ ие аварийность деревя	Сроки проведени я мероприят ия
1	2	3	4	5	6	7	8
1	56.561566, 53.104094	П	16,3	16	0,14	сухобочины, трещины, усохший скелет ветвей, наклон более 10 °	2022
2	56.561671, 53.103963	П	16,3	16	0,14	сухобочины, трещины, усохший скелет ветвей, наклон более 10 °	2022
3	56.561186, 53.104017	П	16,5	16	0,14	сухобочины, трещины, усохший скелет ветвей, наклон более 10 °	2022
4	56.561730, 53.103909	П	16,6		0,14	сухобочины, трещины, усохший скелет ветвей, наклон более 10 °	2022

5	56.561103, 53.104006	П	16,7		0,14	сухобочины, трещины, усохший скелет ветвей, наклон более 10 °	2022
6	56.561199, 53.103708	П	18,1	20	0,24	сухобочины, трещины, усохший скелет ветвей, наклон более 10 °	2022
7	56.561010, 53.104158	П	18,3	20	0,24	сухобочины, трещины, усохший скелет ветвей, наклон более 10 °	2022
8	56.561341, 53.103504	П	18,3	20	0,24	сухобочины, трещины, усохший скелет ветвей, наклон более 10 °	2022
9	56.560182, 53.104148	П	18,6	20	0,24	сухобочины, трещины, усохший скелет ветвей, наклон более 10 °	2022
10	56.560070, 53.104191	П	19,1	20	0,24	сухобочины, трещины, усохший скелет ветвей, наклон более 10 °	2022
11	56.560405, 53.104006	П	20,7	24	0,37	сухобочины, трещины, усохший скелет ветвей, наклон более 10 °	2022
12	56.560524, 53.103341	П	20,8	24	0,37	сухобочины, трещины, усохший скелет ветвей, наклон более 10 °	2022
13	56.561221, 53.103791	П	20,8	24	0,37	сухобочины, трещины, усохший скелет ветвей, наклон более 10 °	2022
14	56.561198, 53.103384	П	21,1	24	0,37	сухобочины, трещины, усохший скелет ветвей, наклон более 10 °	2022
15	56.561541, 53.104264	П	21,2	24	0,37	сухобочины, трещины, усохший скелет ветвей, наклон более 10 °	2022
16	56.560912, 53.104067	П	22,3	28	0,56	сухобочины, трещины, усохший скелет ветвей, наклон более 10 °	2022

17	56.561359, 53.103295	П	22,4	28	0,56	сухобочины, трещины, усохший скелет ветвей, наклон более 10 °	2022
18	56.562210, 53.104271	П	22,6	28	0,56	сухобочины, трещины, усохший скелет ветвей, наклон более 10 °	2022
19	56.559757, 53.103954	П	22,6	28	0,56	сухобочины, трещины, усохший скелет ветвей, наклон более 10 °	2022
20	56.559863, 53.103676	П	22,8	28	0,56	сухобочины, трещины, усохший скелет ветвей, наклон более 10 °	2022
21	56.560204, 53.104285	П	22,9	28	0,56	сухобочины, трещины, усохший скелет ветвей, наклон более 10 °	2022
22	56.559968, 53.104607	П	22,9	28	0,56	сухобочины, трещины, усохший скелет ветвей, наклон более 10 °	2022
23	56.560003, 53.104049	П	23,2	28	0,56	сухобочины, трещины, усохший скелет ветвей, наклон более 10 °	2022

Исполнитель работ по проведению обследования аварийных деревьев:

Руководитель ГКУ УР "Лесничество им.Б.К.Филимонова"  
 Заместитель руководителя ГКУ УР "Лесничество им.Б.К.Филимонова"  
 Инженер по охране и защите леса ГКУ УР "Лесничество им. Б.К. Филимонова"  
 Мастер леса ГКУ УР "Лесничество им.Б.К.Филимонова"

 Козлов А.С.  
 Кузнецова Н.В.  
 Алексеева М.В.  
 Ивашкин Д.М.

#### ЗАКЛЮЧЕНИЕ

С целью предотвращения негативных процессов или снижения ущерба от их воздействия \_\_\_\_\_

Дата обследования: 29.04.2022.  
 Дата составления документа: 04.05.2022.

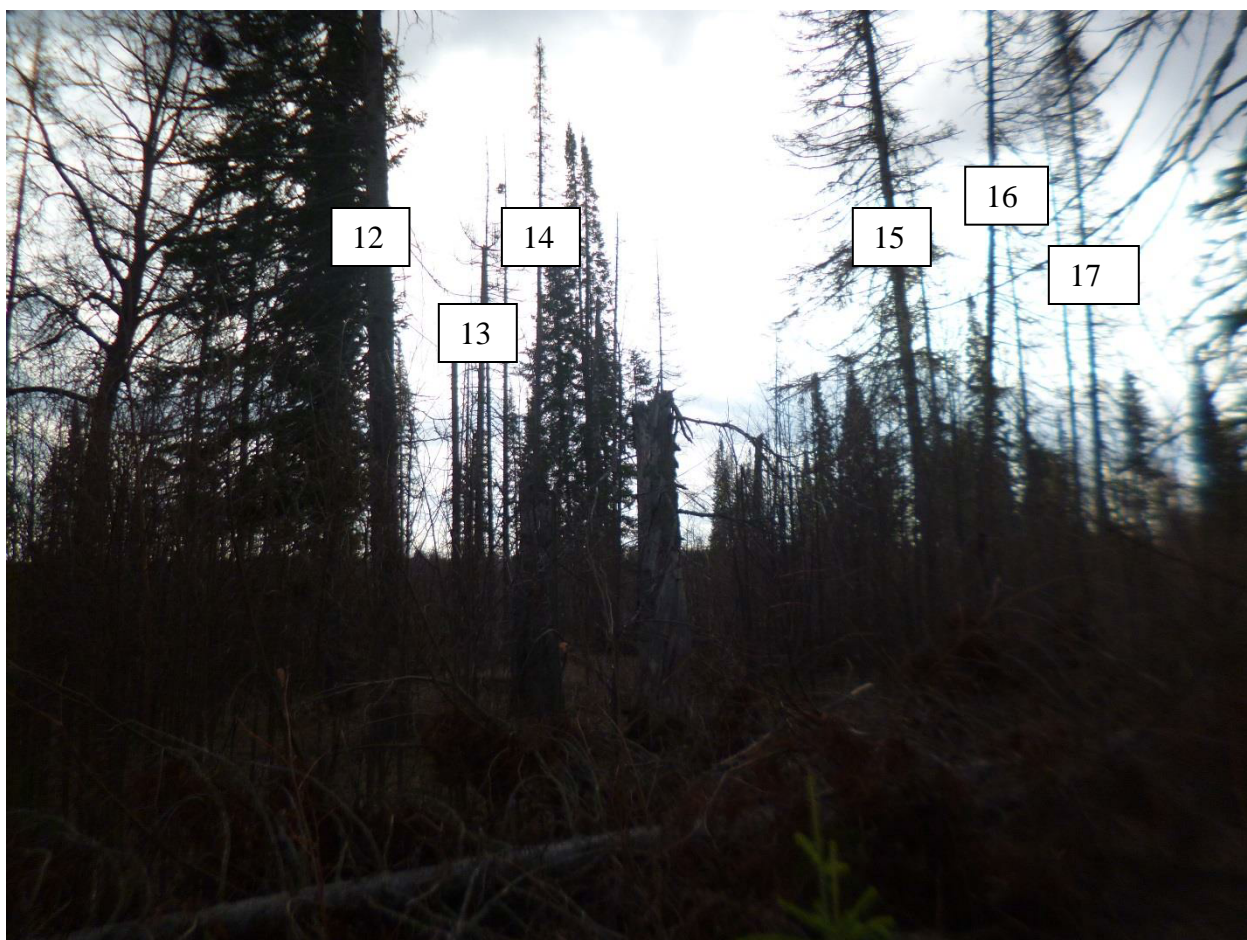
Квартал 263 выдел 26 Яганского лесничества

Фото № 1



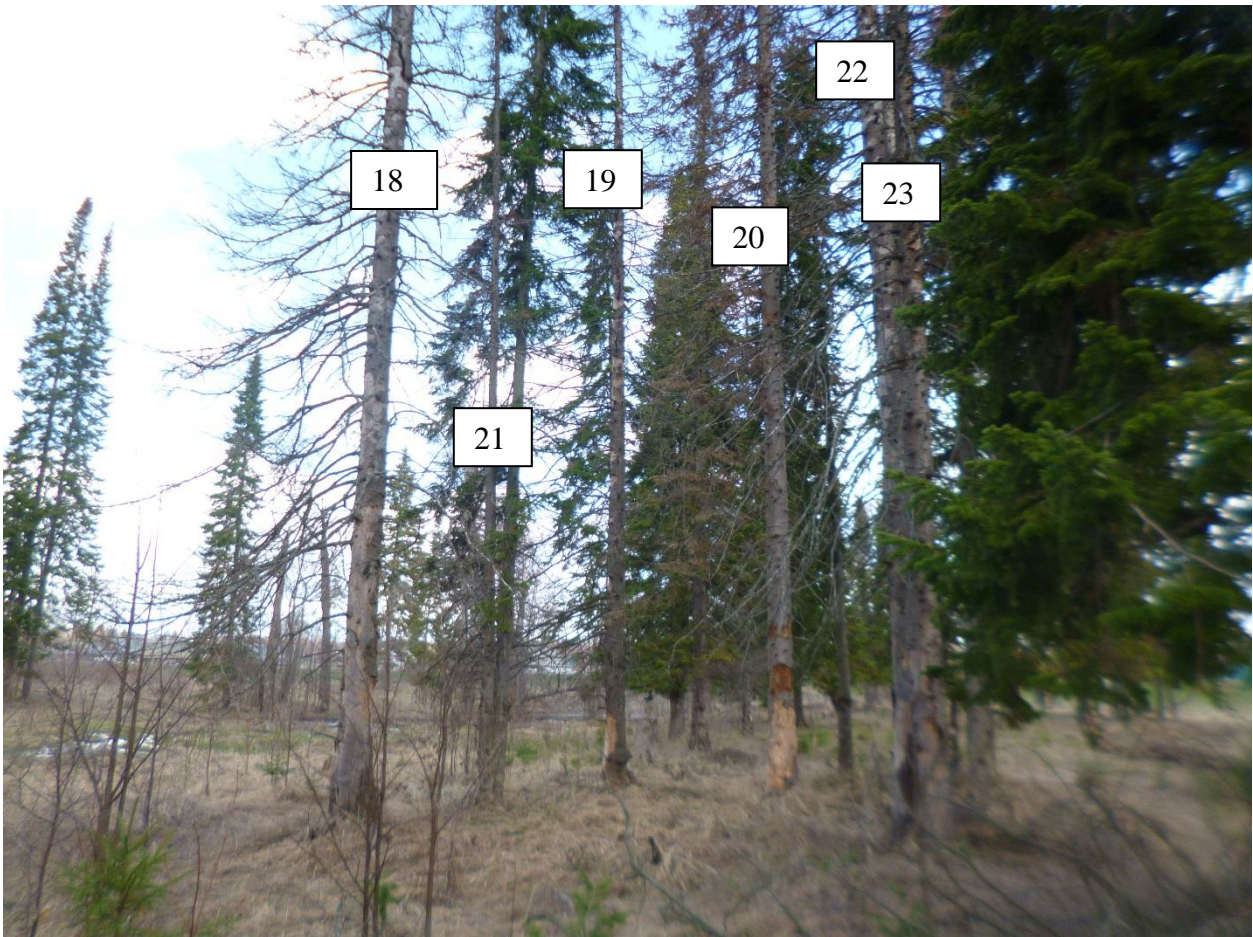
Дерево № 1,2,3,4,5,6,7,8,9,10,11 породы Пихта  
Дата:29.04.2022 г.

Фото № 2



Дерево № 12,13,14,15,16,17 деревья породы Пихта  
Дата: 29.04.2022 г.

Фото № 3



Дерево № 18,19,20,21,22,23 - деревья породы Пихта  
Дата: 29.04.2022 г.