

УТВЕРЖДАЮ:  
 Заместитель министра  
 природных ресурсов и охраны  
 окружающей среды Удмуртской Республики  
 Ю.А. Долматов  
 « 17 » мая 2022 года

Акт обследования аварийных деревьев № 22  
 Лесных насаждений Яганского лесничества  
 Удмуртской Республики

Место проведения

Участковое лесничество	Урочище (дача)	Квартал (кварталы)	Выдел (выделы)
Яганское		114	28

Перечетная ведомость  
 аварийных деревьев, назначаемых в рубку

№ дерева	Координаты	Порода	Высота, м	Диаметр, см	Запас, куб. м	Структурные изъяны, характеризующие аварийность дерева	Сроки проведения мероприятия
1	2	3	4	5	6	7	8
1	56.596314, 53.321592	П	16,2	16	0,14	сухобочины, трещины, усохший скелет ветвей, наклон более 10 °	2022
2	56.596332, 53.321807	П	16,4	16	0,14	сухобочины, трещины, усохший скелет ветвей, наклон более 10 °	2022
3	56.596349, 53.321388	П	18,4	20	0,24	сухобочины, трещины, усохший скелет ветвей, наклон более 10 °	2022
4	56.596414, 53.321603	П	18,6	20	0,24	сухобочины, трещины, усохший скелет ветвей, наклон более 10 °	2022
5	56.596402, 53.321839	П	18,6	20	0,24	сухобочины, трещины, усохший скелет ветвей, наклон более 10 °	2022
6	56.596278, 53.321678	П	18,8	20	0,24	сухобочины, трещины, усохший скелет ветвей, наклон более 10 °	2022

7	56.596385, 53.321946	П	19,1	20	0,24	сухобочины, трещины, усохший скелет ветвей, наклон более 10 °	2022
8	56.596485, 53.322139	П	19,2	20	0,24	сухобочины, трещины, усохший скелет ветвей, наклон более 10 °	2022
9	56.596332, 53.321914	П	19,4	20	0,24	сухобочины, трещины, усохший скелет ветвей, наклон более 10 °	2022
10	56.596303, 53.321629	П	19,4	20	0,24	сухобочины, трещины, усохший скелет ветвей, наклон более 10 °	2022
11	56.596433, 53.321855	П	19,5	20	0,24	сухобочины, трещины, усохший скелет ветвей, наклон более 10 °	2022
12	56.596374, 53.321501	П	22,1	28	0,56	сухобочины, трещины, усохший скелет ветвей, наклон более 10 °	2022
13	56.596509, 53.322166	П	22,3	28	0,56	сухобочины, трещины, усохший скелет ветвей, наклон более 10 °	2022
14	56.596362, 53.321372	П	22,6	28	0,56	сухобочины, трещины, усохший скелет ветвей, наклон более 10 °	2022
15	56.596503, 53.321147	П	22,7	28	0,56	сухобочины, трещины, усохший скелет ветвей, наклон более 10 °	2022
Итого					4,68		

Исполнитель работ по проведению обследования аварийных деревьев:

Руководитель ГКУ УР "Лесничество им.Б.К.Филимонова"  
 Заместитель руководителя ГКУ УР "Лесничество им.Б.К.Филимонова"  
 Инженер по охране и защите леса ГКУ УР "Лесничество им. Б.К. Филимонова"  
 Мастер леса ГКУ УР "Лесничество им.Б.К.Филимонова"

Козлов А.С.  
 Кузнецова Н.В.  
 Алексеева М.В.  
 Ивашкин Д.М.

#### ЗАКЛЮЧЕНИЕ

С целью предотвращения негативных процессов или снижения ущерба от их воздействия \_\_\_\_\_

Дата обследования:

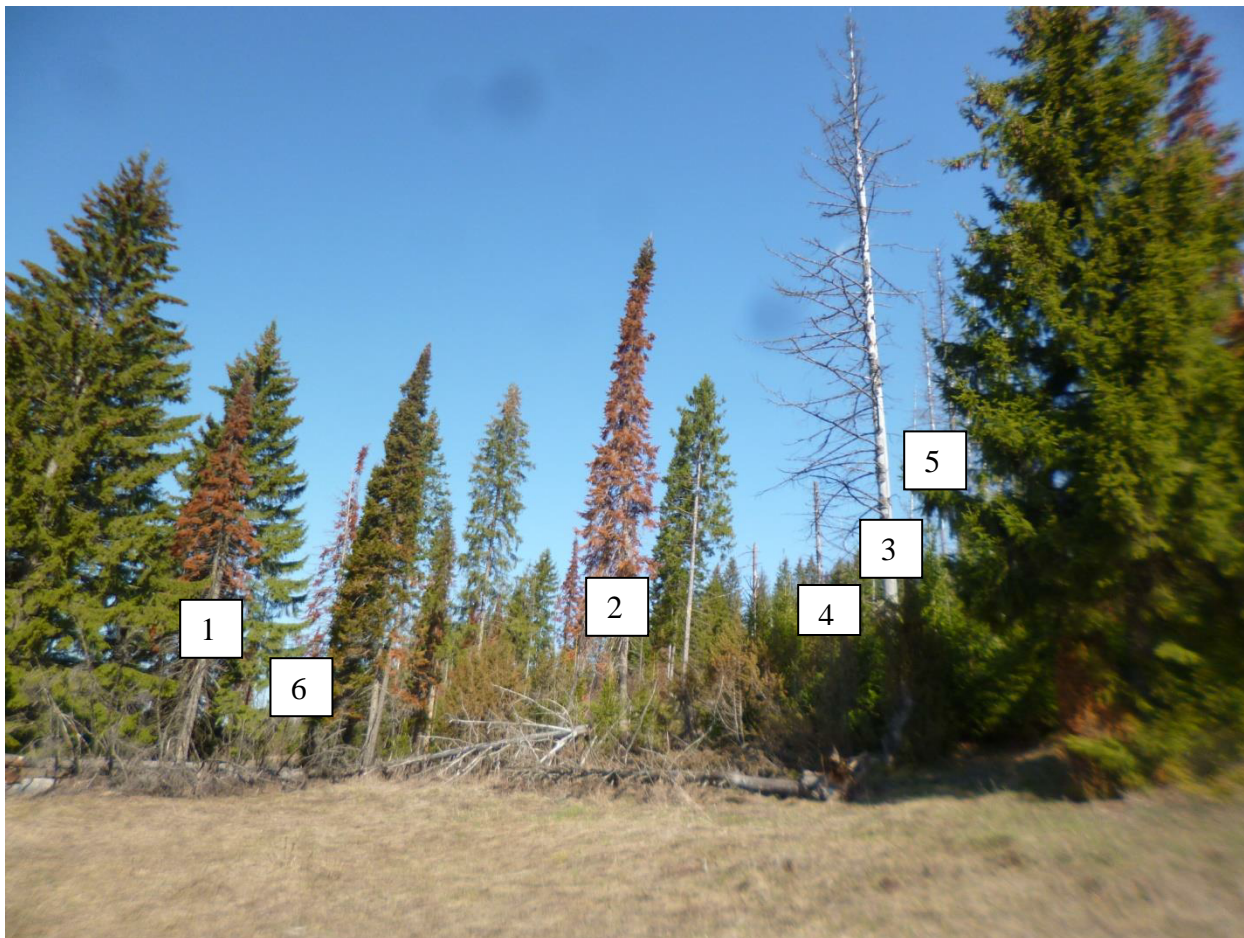
29.04.2022г.

Дата составления документа:

04.05.2022г.

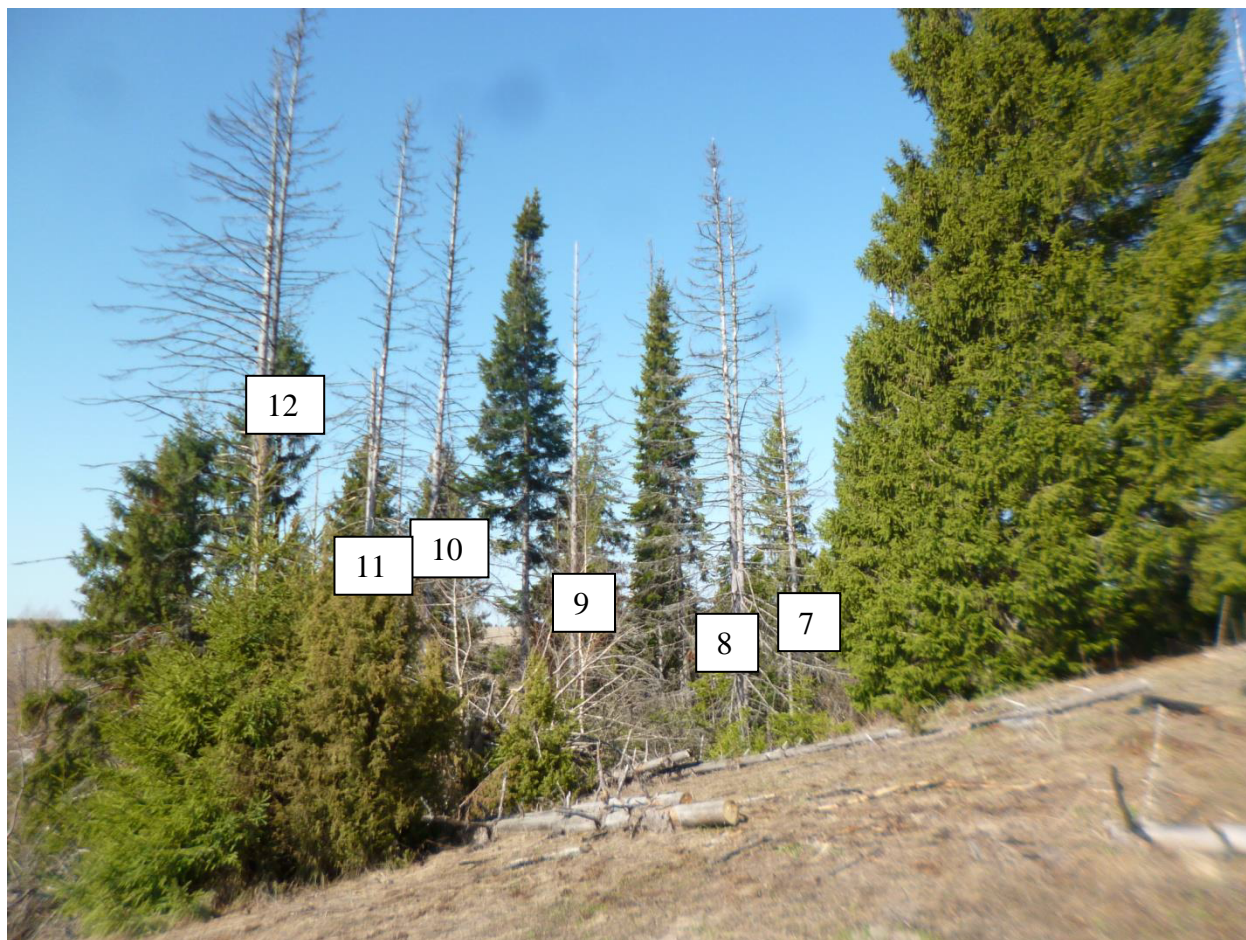
Квартал 114 выдел 28 Яганского лесничества.

Фото № 1



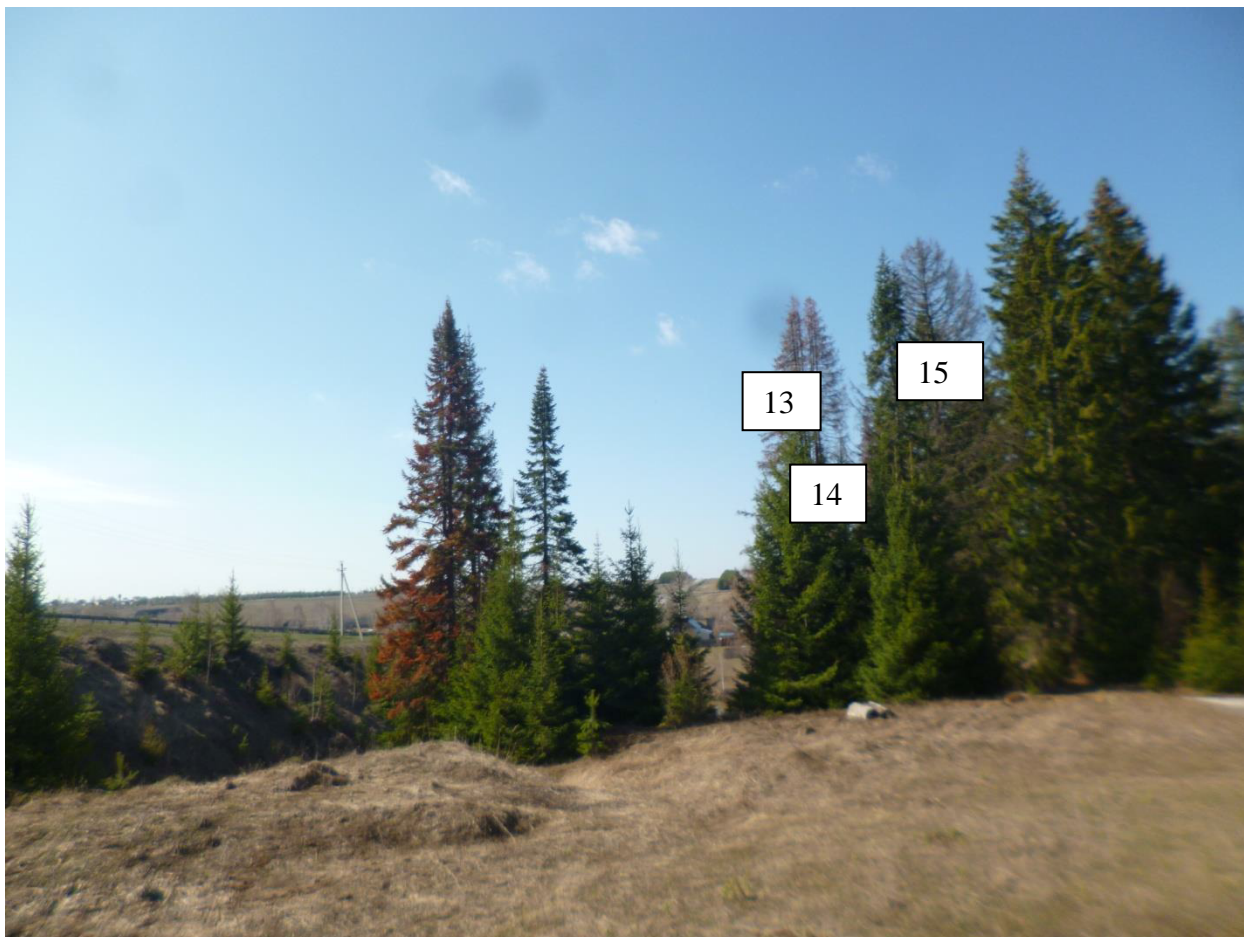
Дерево № 1,2,3,4,5,6 породы Пихта  
Дата:29.04.2022 г.

Фото № 2



Дерево № 7,8,9,10,11,12, деревья породы Пихта  
Дата: 29.04.2022 г.

Фото № 3



Дерево № 13,14,15- деревья породы Пихта

Дата: 29.04.2022 г.