

УТВЕРЖДАЮ:  
 Заместитель министра  
 природных ресурсов и охраны  
 окружающей среды Удмуртской Республики  
 Ю.А. Долматов  
 « 17 » мая 2022 года

Акт обследования аварийных деревьев № 21  
 Лесных насаждений Яганского лесничества  
 Удмуртской Республики

Место проведения

Участковое лесничество	Урочище (дача)	Квартал (кварталы)	Выдел (выделы)
Яганское	-	178	5


Перечетная ведомость  
 аварийных деревьев, назначаемых в рубку

№ дерева	Координаты	Порода	Высота, м	Диаметр, см	Запас, куб. м	Структурные изъяны, характеризующие аварийность дерева	Сроки проведения мероприятия
1	2	3	4	5	6	7	8
1	56.600283 53.056417	Е	21	20	0,32	сухобочины, трещины, у сохший скелет ветвей, наклон более 10 °	2022
2	56.600267 53.056417	Е	21	20	0,32	сухобочины, трещины, у сохший скелет ветвей, наклон более 10 °	2022
3	56.600317 53.056417	Е	21	20	0,32	сухобочины, трещины, у сохший скелет ветвей, наклон более 10 °	2022
4	56.600267 53.05645	Е	21	20	0,32	сухобочины, трещины, у сохший скелет ветвей, наклон более 10 °	2022
5	56.600267 53.056467	Е	21	20	0,32	сухобочины, трещины, у сохший скелет ветвей, наклон более 10 °	2022
6	56.600267 53.05645	Е	21	20	0,32	сухобочины, трещины, у сохший скелет ветвей, наклон более 10 °	2022
7	56.6002 53.056433	Е	21	20	0,32	сухобочины, трещины, у сохший скелет ветвей, наклон более 10 °	2022
8	56.6002 53.056433	Е	23	24	0,5	сухобочины, трещины, у сохший скелет ветвей, наклон более 10 °	2022

9	56.600183 53.0564	E	23	24	0,5	сухобочины,трещины,у сохший скелет ветвей,наклон более 10 °	2022
10	56.600183 53.0564	E	21	20	0,32	сухобочины,трещины,у сохший скелет ветвей,наклон более 10 °	2022
11	56.600767 53.0569	E	21	20	0,32	сухобочины,трещины,у сохший скелет ветвей,наклон более 10 °	2022
12	56.6007 53.056967	E	21	20	0,32	сухобочины,трещины,у сохший скелет ветвей,наклон более 10 °	2022
13	56.60065 53.05705	E	21	20	0,32	сухобочины,трещины,у сохший скелет ветвей,наклон более 10 °	2022
14	56.6007 53.057217	E	21	20	0,32	сухобочины,трещины,у сохший скелет ветвей,наклон более 10 °	2022
15	56.600733 53.05715	E	23	24	0,5	сухобочины,трещины,у сохший скелет ветвей,наклон более 10 °	2022
Итого					5,34		

Исполнитель работ по проведению обследования аварийных деревьев:

Руководитель ГКУ УР "Лесничество им.Б.К.Филимонова"  
 Заместитель руководителя ГКУ УР "Лесничество им.Б.К.Филимонова"  
 Инженер по охране и защите леса ГКУ УР "Лесничество им. Б.К. Филимонова"  
 Мастер леса ГКУ УР "Лесничество им.Б.К.Филимонова"

  
 Козлов А.С.  
 Кузнецова Н.В.  
 Алексеева М.В.  
 Каргашин В В

#### ЗАКЛЮЧЕНИЕ

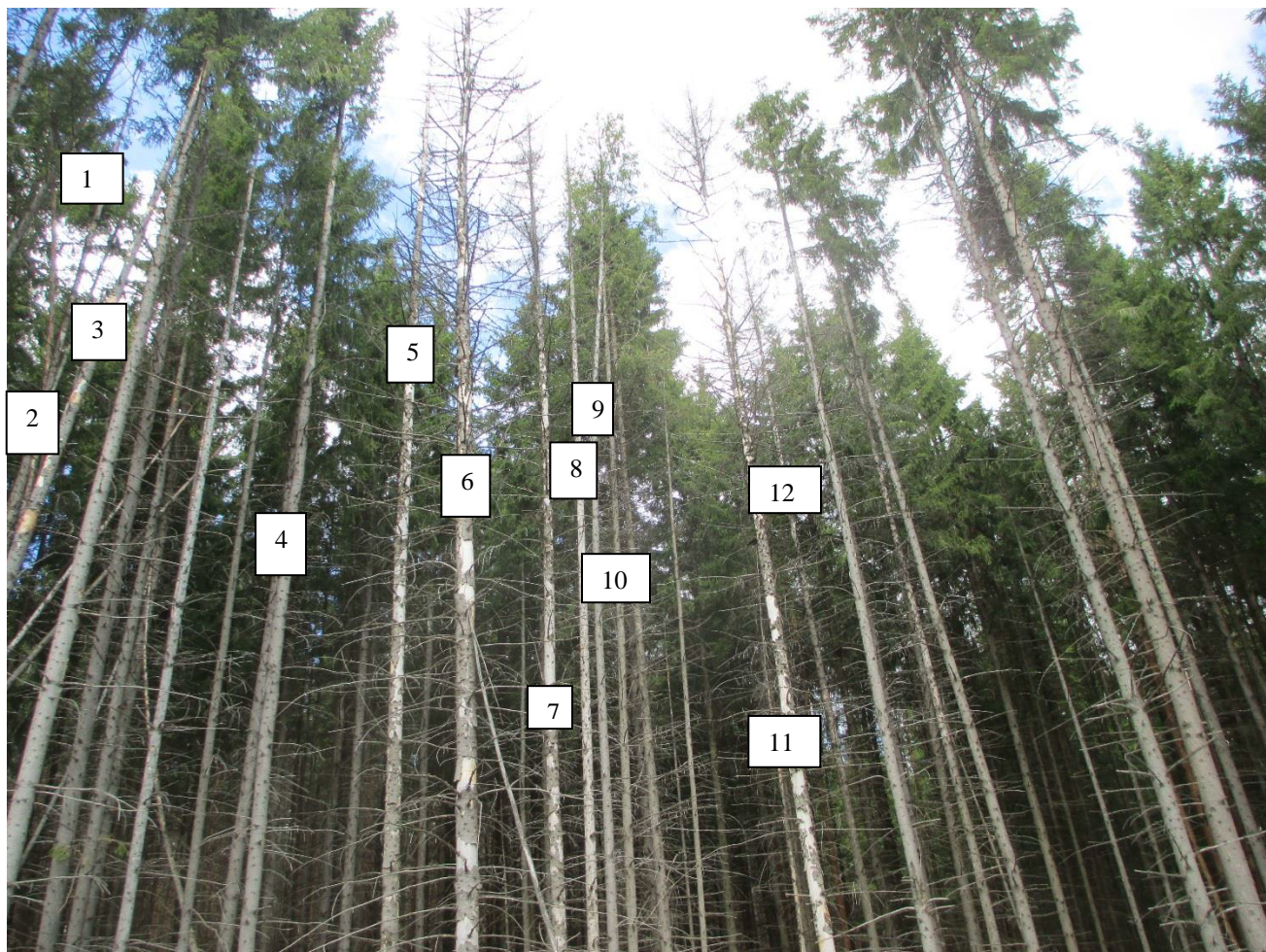
С целью предотвращения негативных процессов или снижения ущерба от их воздействия

Не допустить падения деревьев на хозяйственные постройки граждан

Дата обследования: 04.05.2022г.  
 Дата составления документа: 05.05.2022г.

Квартал 178 выдел 5 Яганского лесничества

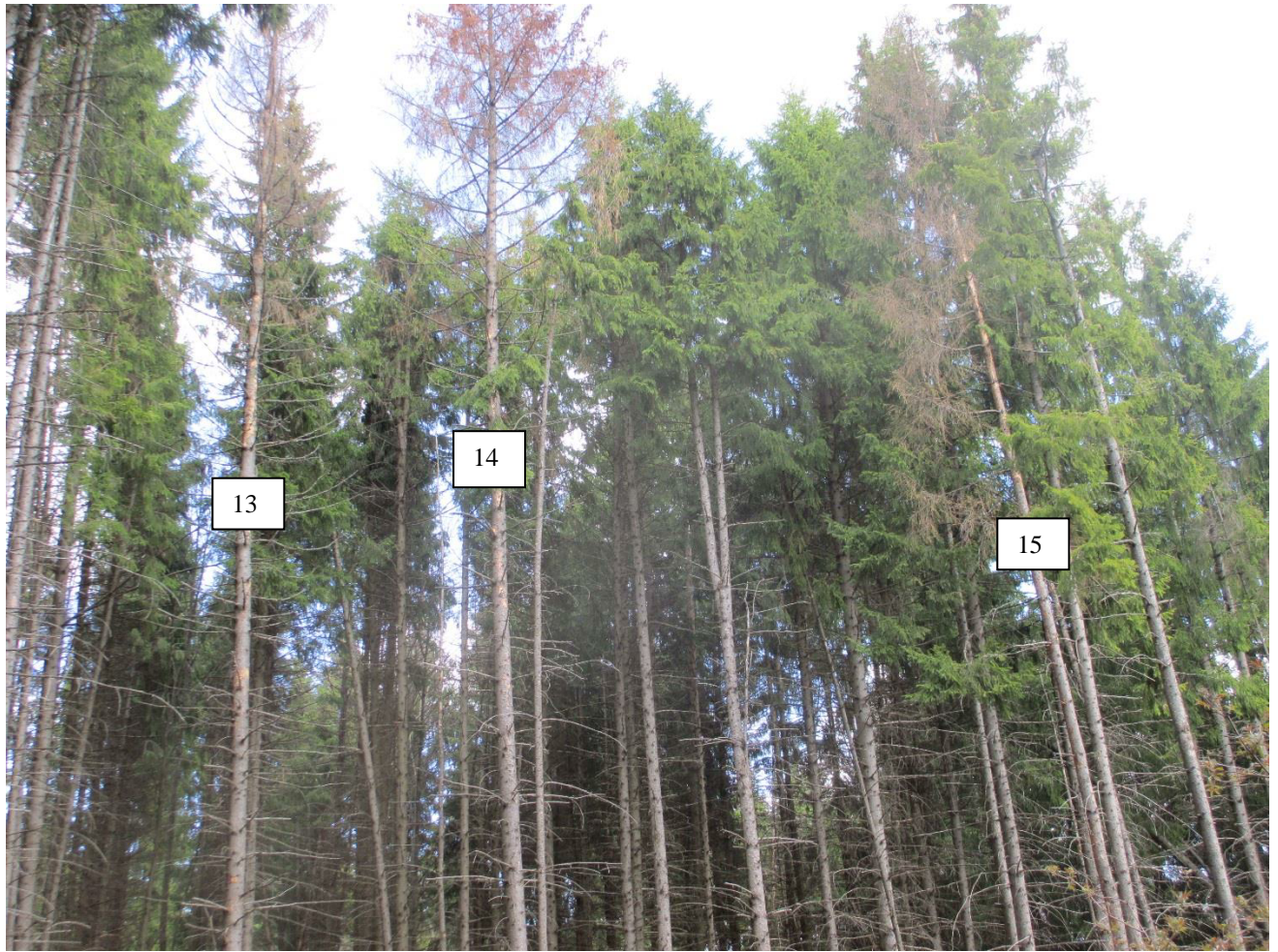
Фото № 1



Аварийные деревья  
№ 1,2,3,4,5,6,7,8,9,10,11,12 породы Ель

Дата: 04.05.2022 г.

Фото № 2



Аварийные деревья  
№ 13, 14, 15 породы Ель

Дата: 04.05.2022 г.