

УТВЕРЖДАЮ:
 Заместитель министра
 природных ресурсов и охраны
 окружающей среды Удмуртской Республики
 Ю.А. Долматов
 « 27 » _____ 2022 года

Акт обследования аварийных деревьев № 48
 Лесных насаждений Якшур-Бодьинского лесничества
 Удмуртской Республики

Место проведения

Участковое лесничество	Урочище (дача)	Квартал (кварталы)	Выдел (выделы)
Сельчинское	-	25	1

Перечетная ведомость
 аварийных деревьев, назначаемых в рубку

№. дерева	Координаты	Порода	Высота, м	Диаметр, см	Запас, куб. м	Структурные изъяны, характеризующие аварийность дерева	Сроки проведения мероприятий
1	2	3	4	5	6	7	8
1	N 57,19331 E 53,14109	ель	22,5	24	0,5	Сухобочины, трещины, усохший скелет ветвей.	2022 г.
2	N 57,19309 E 53,14120	ель	22,5	24	0,5	Сухобочины, трещины, усохший скелет ветвей.	2022 г.
3	N 57,19304 E 53,14130	ель	24,2	28	0,7	Сухобочины, трещины, усохший скелет ветвей.	2022 г.
4	N 57,19308 E 53,14138	ель	21,1	20	0,3	Сухобочины, трещины, усохший скелет ветвей.	2022 г.
5	N 57,19308 E 53,14138	ель	21,1	20	0,3	Сухобочины, трещины, усохший скелет ветвей.	2022 г.
6	N 57,19308 E 53,14138	ель	21,1	20	0,3	Сухобочины, трещины, усохший скелет ветвей.	2022 г.
7	N 57,19308 E 53,14138	ель	24,2	28	0,7	Сухобочины, трещины, усохший скелет ветвей.	2022 г.
8	N 57,19291 E 53,14146	ель	22,5	24	0,5	Сухобочины, трещины, усохший скелет ветвей.	2022 г.
9	N 57,19326 E 53,14153	ель	29,3	44	2,1	Сухобочины, трещины, усохший скелет ветвей.	2022 г.
10	N 57,19321 E 53,14040	ель	30,7	52	3,0	Сухобочины, трещины, усохший скелет ветвей.	2022 г.
11	N 57,19321 E 53,14040	ель	26,2	32	1,0	Сухобочины, трещины, усохший скелет ветвей.	2022 г.
12	N 57,19314 E 53,14031	ель	27,2	36	1,4	Сухобочины, трещины, усохший скелет ветвей.	2022 г.
13	N 57,19314 E 53,14031	ель	29,3	44	2,1	Сухобочины, трещины, усохший скелет ветвей.	2022 г.
14	N 57,19314 E 53,14031	ель	26,2	32	1,0	Сухобочины, трещины, усохший скелет ветвей.	2022 г.
15	N 57,19231 E 53,13997	ель	26,2	32	1,0	Сухобочины, трещины, усохший скелет ветвей.	2022 г.
16	N 57,19324 E 53,13985	ель	30,7	52	3,0	Сухобочины, трещины, усохший скелет ветвей.	2022 г.
17	N 57,19312 E 53,13946	ель	22,5	24	0,5	Сухобочины, трещины, усохший скелет ветвей.	2022 г.
18	N 57,19312 E 53,13946	ель	22,5	24	0,5	Сухобочины, трещины, усохший скелет ветвей.	2022 г.

19	N 57,19315 E 53,13946	ель	24,2	28	0,7	Сухобочины, трещины, усохший скелет ветвей.	2022 г.
20	N 57,19318 E 53,13860	ель	22,5	24	0,5	Сухобочины, трещины, усохший скелет ветвей.	2022 г.
21	N 57,19318 E 53,13860	ель	21,1	20	0,3	Сухобочины, трещины, усохший скелет ветвей.	2022 г.
22	N 57,19312 E 53,13843	ель	21,1	20	0,3	Сухобочины, трещины, усохший скелет ветвей.	2022 г.
23	N 57,19312 E 53,13843	ель	24,2	28	0,7	Сухобочины, трещины, усохший скелет ветвей.	2022 г.
24	N 57,19305 E 53,13805	ель	28,2	40	1,7	Сухобочины, трещины, усохший скелет ветвей.	2022 г.
25	N 57,19305 E 53,13806	ель	22,5	24	0,5	Сухобочины, трещины, усохший скелет ветвей.	2022 г.
26	N 57,19292 E 53,13717	ель	27,2	36	1,4	Сухобочины, трещины, усохший скелет ветвей.	2022 г.
27	N 57,19292 E 53,13717	ель	27,2	36	1,4	Сухобочины, трещины, усохший скелет ветвей.	2022 г.
28	N 57,19444 E 53,13470	ель	27,2	36	1,4	Сухобочины, трещины, усохший скелет ветвей.	2022 г.
29	N 57,19244 E 53,13516	ель	24,2	28	0,7	Сухобочины, трещины, усохший скелет ветвей, наклон более 10 °.	2022 г.
30	N 57,19231 E 53,13319	ель	30,7	52	3,0	Сухобочины, трещины, наклон более 10 °.	2022 г.
					32,0		

Исполнитель работ по проведению лесопатологического обследования:

Руководитель ГКУ УР "Якшур-Бодьинское лесничество"

Инженер ОЗЛ ГКУ УР "Якшур-Бодьинское лесничество"

Участковый лесничий Сельчинского участкового лесничества

Перевозчиков В.Н.

Айтова Е.М.

Вахрушев А.Н.

Дата составления документа 20 июня 2022 г.

Телефон 8(3412)22-16-64

ЗАКЛЮЧЕНИЕ

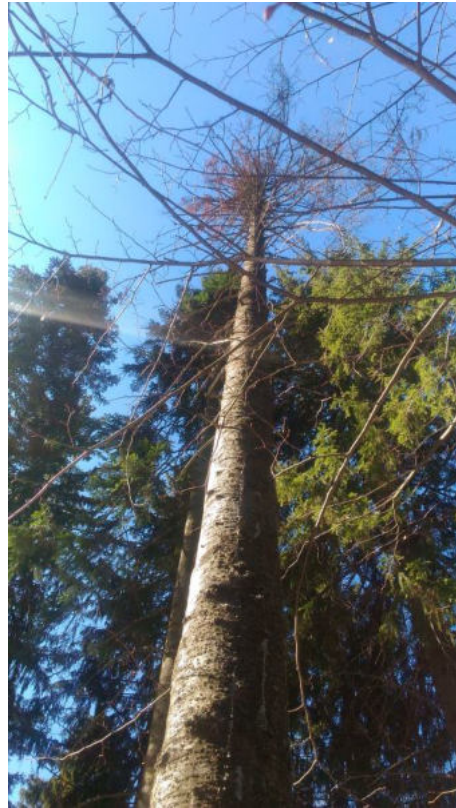
С целью предотвращения негативных процессов или снижения ущерба от их воздействия:

своевременное проведение мероприятия, вывозка неокоренной древесины

Дата обследования: 17.06.2022 г.

Фотоотчет

Аварийное дерево №1



57,19331
53,14109

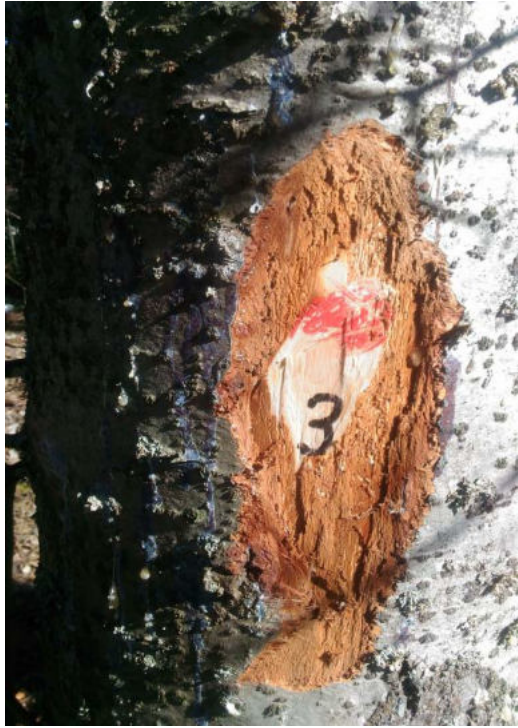
Аварийное дерево №2



57,19309
53,14120

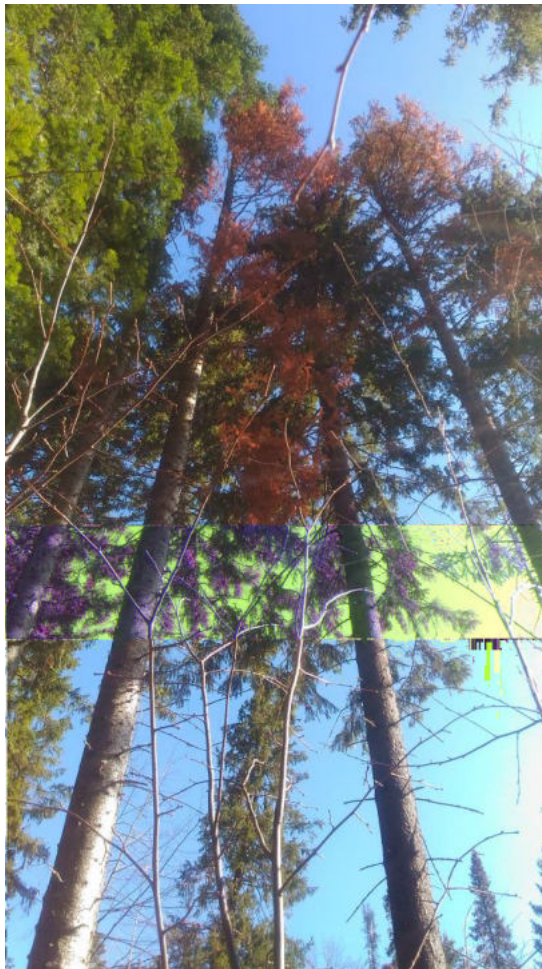
Дата обследования 17.06.2022 г.

Аварийное дерево №3



57,19304
53,14130

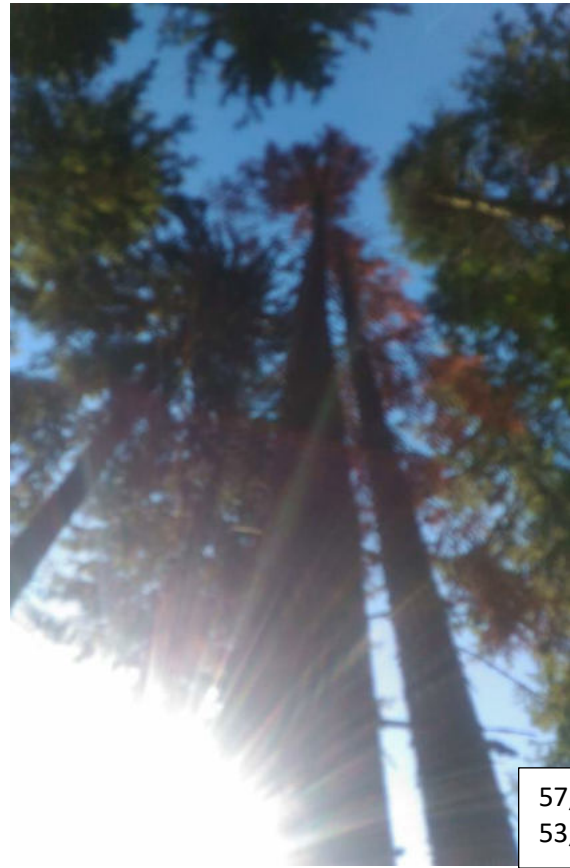
Аварийное дерево №4



57,19308
53,14138

Дата обследования 17.06.2022 г.

Аварийное дерево №5



57,19308
53,14138

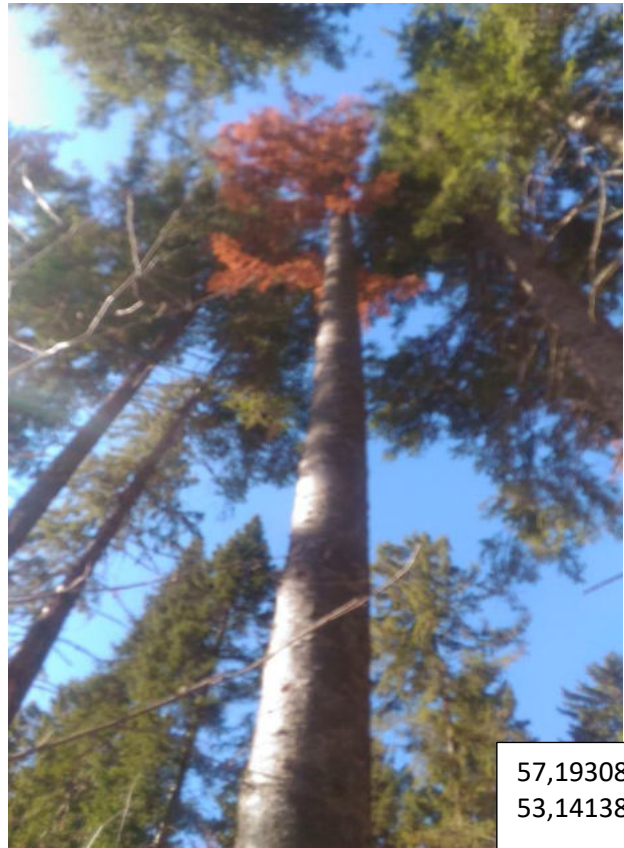
Аварийное дерево №6



57,19308
53,14138

Дата обследования 17.06.2022 г.

Аварийное дерево №7



57,19308
53,14138

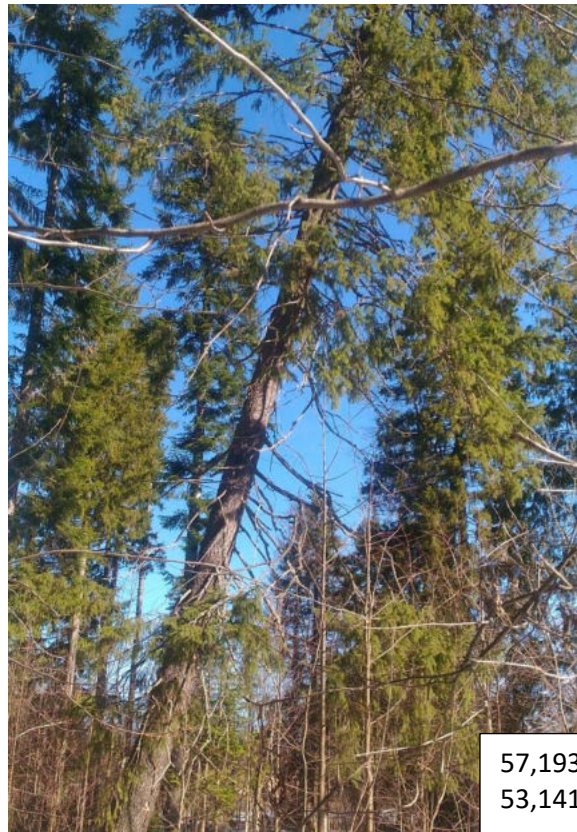
Аварийное дерево №8



57,19291
53,14146

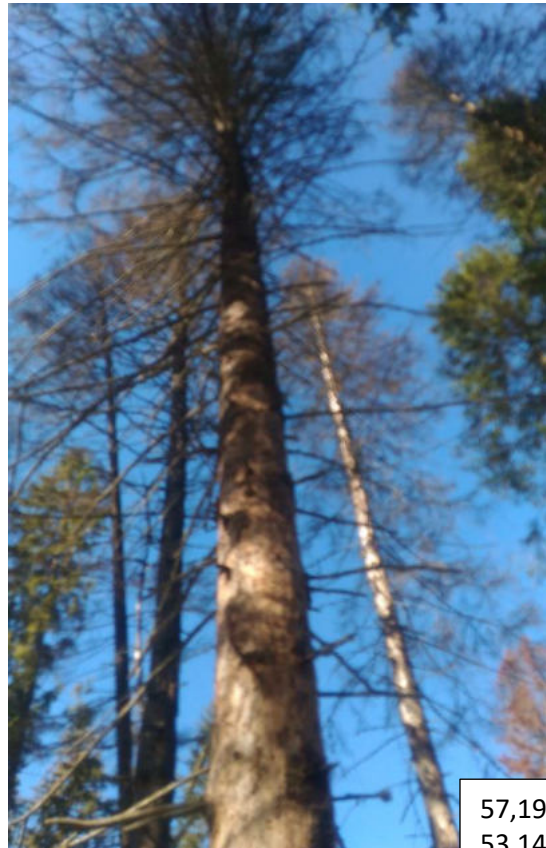
Дата обследования 17.06.2022 г.

Аварийное дерево №9



57,19326
53,14153

Аварийное дерево №10



57,19321
53,14040

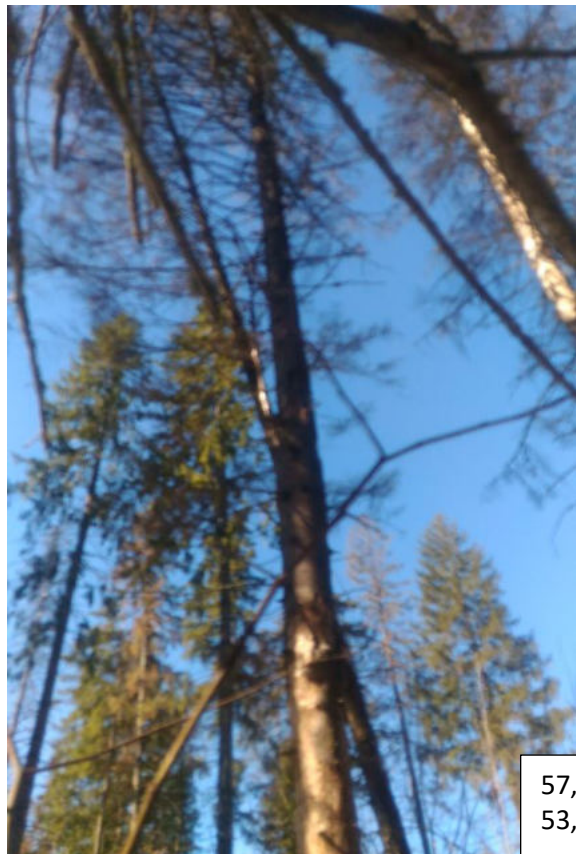
Дата обследования 17.06.2022 г.

Аварийное дерево №11



57,19321
53,14040

Аварийное дерево №12



57,19314
53,14031

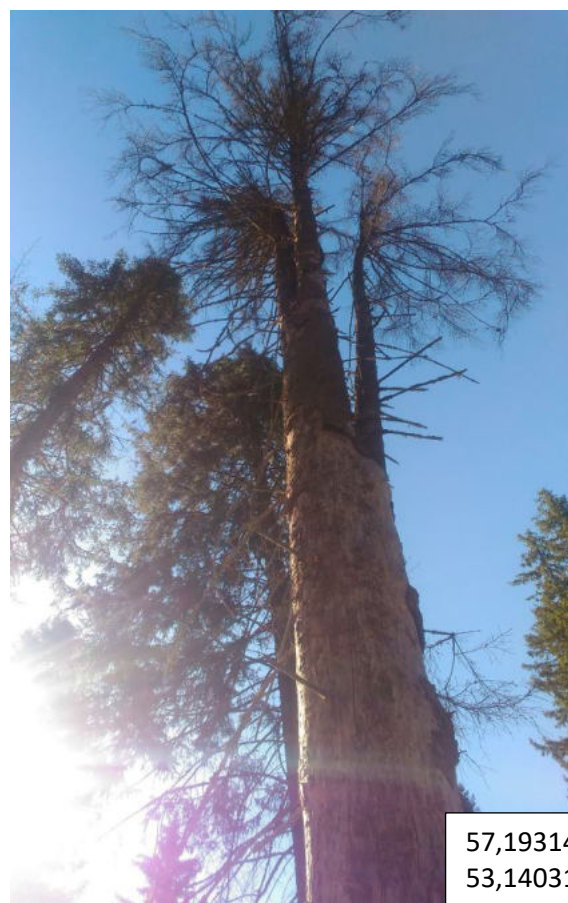
Дата обследования 17.06.2022 г.

Аварийное дерево №13



57,19314
53,14031

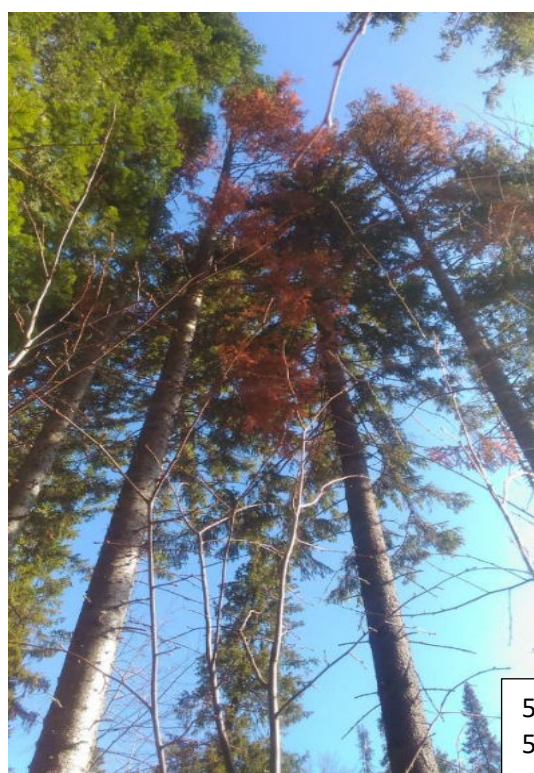
Аварийное дерево №14



57,19314
53,14031

Дата обследования 17.06.2022 г.

Аварийное дерево №15



57,19314
53,14031

Аварийное дерево №16



57,19324
53,13985

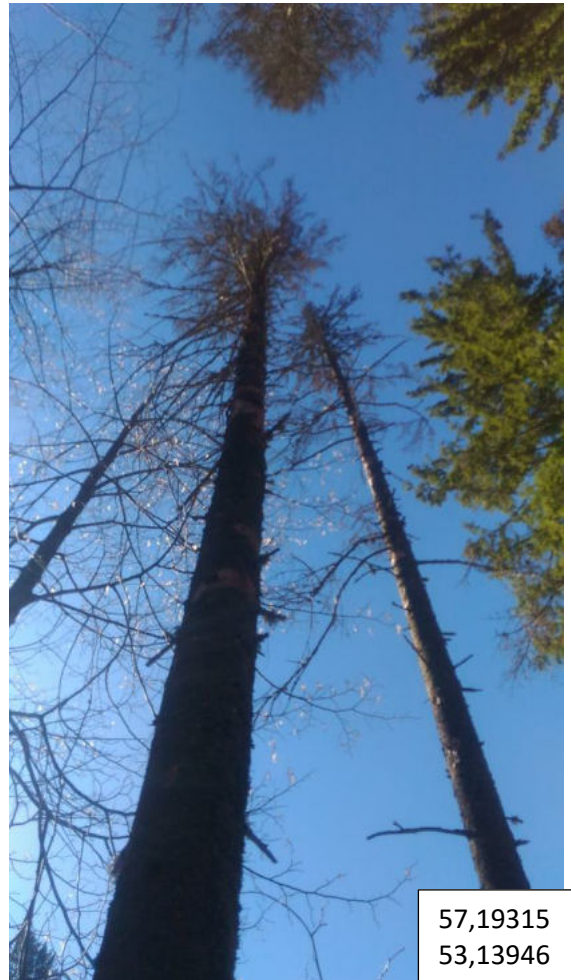
Дата обследования 17.06.2022 г.

Аварийное дерево №17



57,19312
53,13946

Аварийное дерево №18



57,19315
53,13946

Дата обследования 17.06.2022 г.

Аварийное дерево №19



57,19315
53,13946

Аварийное дерево №20



57,19318
53,13860

Дата обследования 17.06.2022 г.

Аварийное дерево №21



57,19318
53,13860

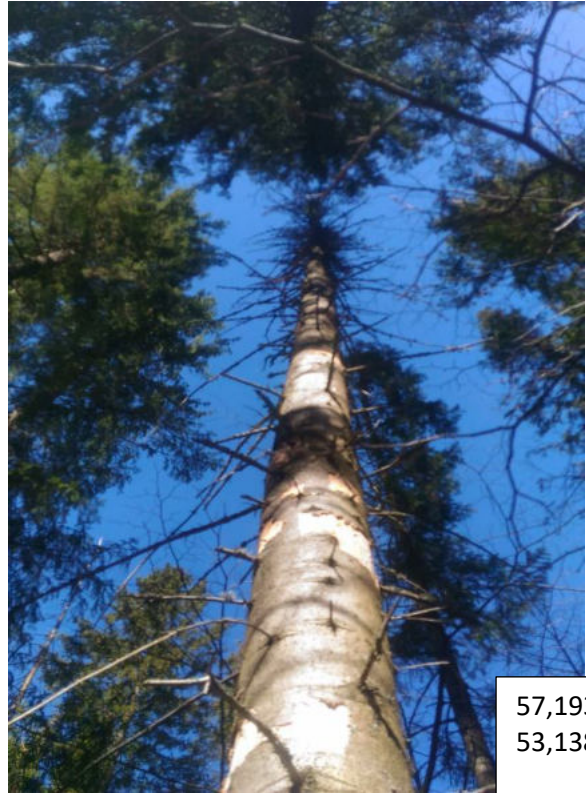
Аварийное дерево №22



57,19312
53,13842

Дата обследования 17.06.2022 г.

Аварийное дерево №23



57,19312
53,13842

Аварийное дерево №24



57,19305
53,13805

Дата обследования 17.06.2022 г.

Аварийное дерево №25



57,19305
53,13806

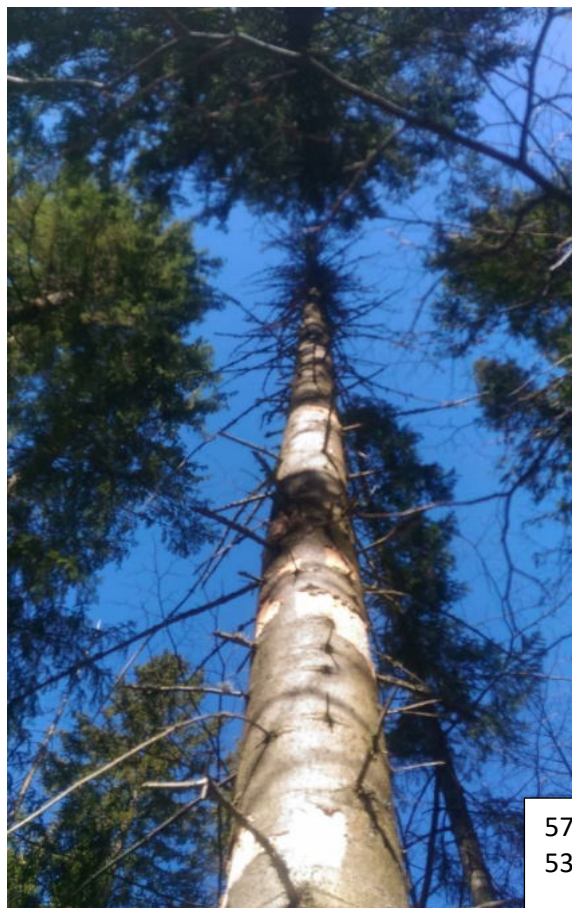
Аварийное дерево №26



57,19292
53,13717

Дата обследования 17.06.2022 г.

Аварийное дерево №27



57,19292
53,13717

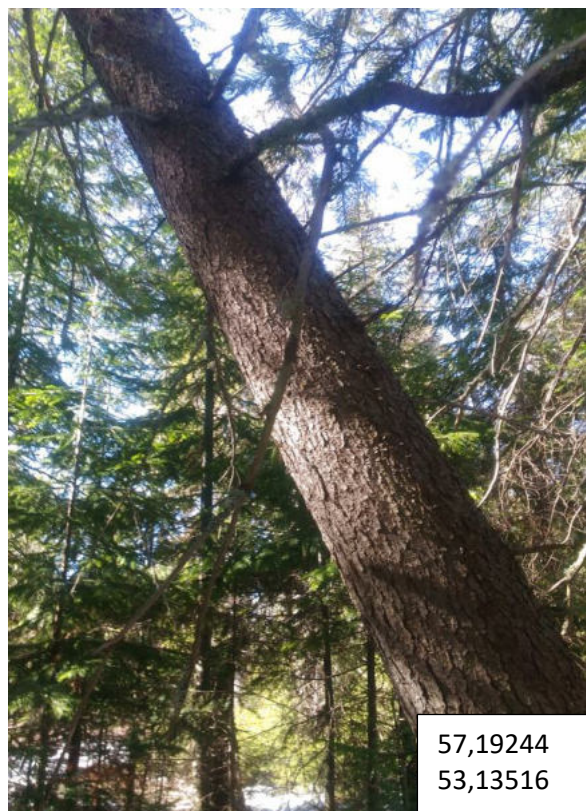
Аварийное дерево №28



57,19444
53,13470

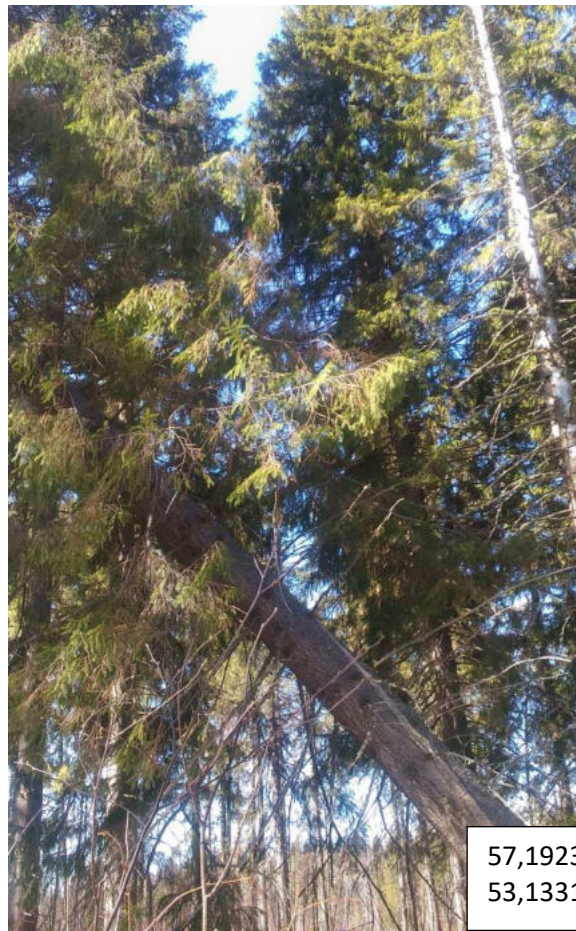
Дата обследования 17.06.2022 г.

Аварийное дерево №29



57,19244
53,13516

Аварийное дерево №30



57,19231
53,13319

Дата обследования 17.06.2022 г.