

УТВЕРЖДАЮ:
Заместитель министра
природных ресурсов и охраны
окружающей среды Удмуртской Республики

Ю.А. Долматов

" 9 " ноября 2022 г.

Акт обследования аварийных деревьев № 127
лесных насаждений ГКУ УР Завьяловского лесничества
Удмуртской Республики

Место проведения

Участковое лесничество	Урочище (дача)	Квартал (кварталы)	Выдел (выделы)
Пригородное		29	3

Перечетная ведомость
аварийных деревьев, назначаемых в рубку

№ дерева	Координаты	Порода	Высота, м	Диаметр, см	Запас, куб. м	Структурные изъяны, характеризующие аварийность дерева	Сроки проведения мероприятия
1	56.70577° 53.32278°	П	27	36	1,1	наличие стволовой гнили	2022
2	56.70577° 53.32272°	Е	29	36	1,35	наличие стволовой гнили	2022
3	56.70576° 53.32272°	Е	28	32	1,02	наличие стволовой гнили	2022
4	56.70573° 53.32276°	Е	28	32	1,02	наличие стволовой гнили	2022
5	56.70571° 53.32273°	Е	29	36	1,35	наличие стволовой гнили	2022
6	56.70568° 53.32269°	Е	28	32	1,02	наличие стволовой гнили	2022
7	56.70552° 53.32221°	Е	28	32	1,02	наличие стволовой гнили	2022
8	56.70551° 53.32219°	Е	29	36	1,35	наличие стволовой гнили	2022
9	56.70549° 53.32218°	Е	24	24	0,5	наличие стволовой гнили	2022
10	56.70549° 53.32225°	Е	22	20	0,32	наличие стволовой гнили	2022
11	56.70549° 53.32229°	Е	26	28	0,74	наличие стволовой гнили	2022
12	56.70548° 53.32233°	Е	29	36	1,35	наличие стволовой гнили	2022
13	56.70545° 53.32225°	Е	30	40	1,72	наличие стволовой гнили	2022

14	56.70543° 53.32226°	Е	28	32	1,02	наличие стволовой гнили	2022
15	56.70539° 53.32222°	Е	29	36	1,35	наличие стволовой гнили	2022
Итого					16,23		

Дата обследования 29.09.2022

Исполнитель работ по проведению обследования аварийных деревьев:

Инженер ОЗЛ ГКУ УР "Завьяловское лесничество"

Лесничий Пригородного участкового лесничества
ГКУ УР "Завьяловское лесничество"

и.о.Руководителя ГКУ УР "Завьяловское лесничество"

Дата составления документа 06.10.2022

 Галлямов К.К.

 Васильев О.В.

 Красноперов С.В.

Телефон 8 (3412) 54 45 76

ЗАКЛЮЧЕНИЕ

С целью предотвращения негативных процессов или снижения ущерба от их воздействия необходимо проведение рубки аварийных деревьев

Приложение 1
к обследованию аварийных деревьев

Аварийные деревья в квартале 29 выдел 3 Пригородного участкового лесничества
ГКУ УР «Завьяловское лесничество»

Аварийное дерево №1



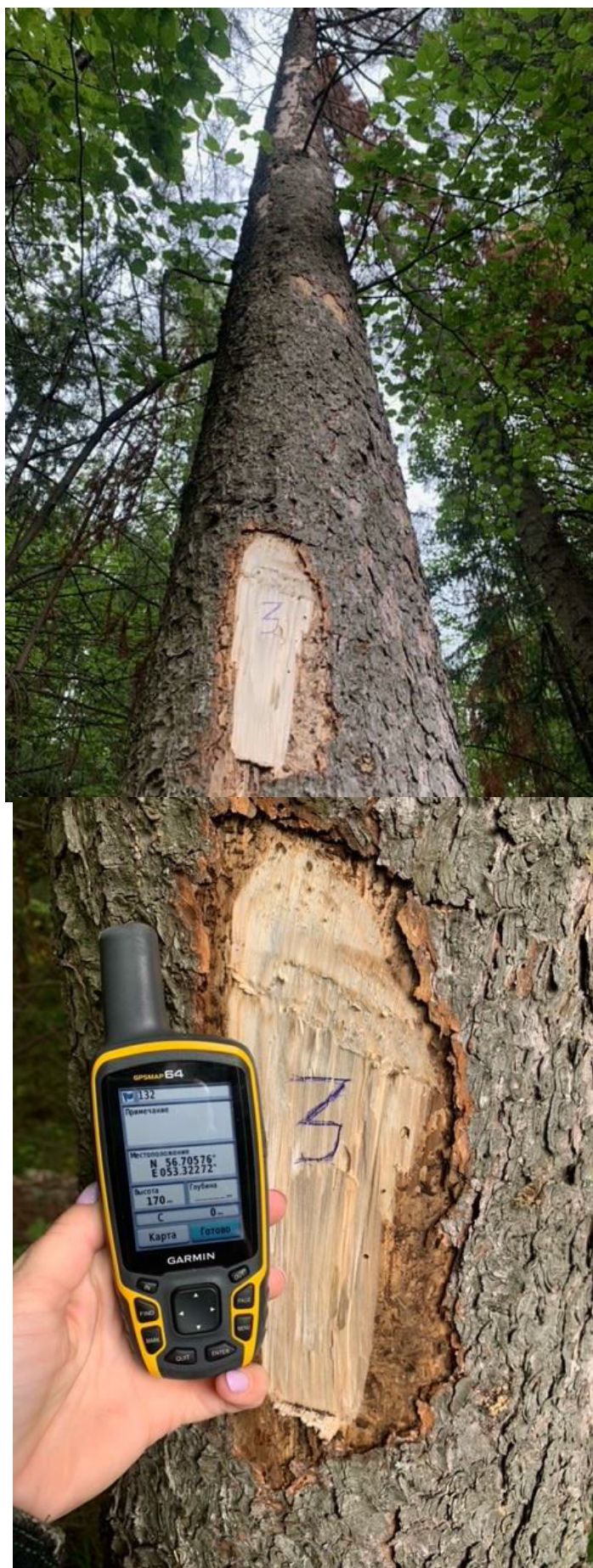
Координаты 56.70577° 53.32278° Дата 29.09.2022 г.

Аварийное дерево №2



Координаты 56.70577° 53.32272° Дата 29.09.2022 г.

Аварийное дерево №3



Координаты 56.70576° 53.32272° Дата 29.09.2022 г.

Аварийное дерево №4



Координаты 56.70573° 53.32276° Дата 29.09.2022 г.

Аварийное дерево №5



Координаты 56.70571° 53.32273° Дата 29.09.2022 г.

Аварийное дерево №6



Координаты 56.70568° 53.32269° Дата 29.09.2022 г.

Аварийное дерево №7



Координаты 56.70552° 53.32221° Дата 29.09.2022 г.

Аварийное дерево №8



Координаты 56.70551° 53.32219° Дата 29.09.2022 г.

Аварийное дерево №9



Координаты 56.70549° 53.32218° Дата 29.09.2022 г.

Аварийное дерево №10



Координаты 56.70549° 53.32225° Дата 29.09.2022 г.

Аварийное дерево №11



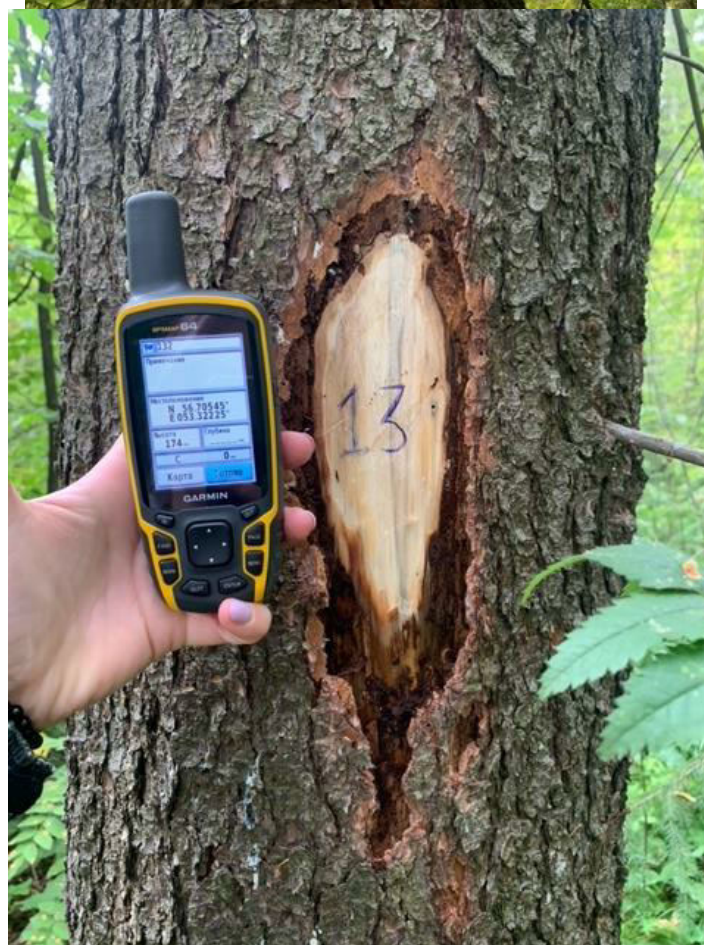
Координаты 56.70549° 53.32229° Дата 29.09.2022 г.

Аварийное дерево №12



Координаты 56.70548° 53.32233° Дата 29.09.2022 г.

Аварийное дерево №13



Координаты 56.70545° 53.32225° Дата 29.09.2022 г.

Аварийное дерево №14



Координаты 56.70543° 53.32226° Дата 29.09.2022 г.

Аварийное дерево №15



Координаты 56.70539° 53.32222° Дата 29.09.2022 г.