

УТВЕРЖДАЮ:
 Заместитель министра
 природных ресурсов и охраны
 окружающей среды Удмуртской Республики
 Ю.А. Долматов
 " 9 " сентября 2022 г.

Акт обследования аварийных деревьев № 125
 лесных насаждений ГКУ УР Завьяловского лесничества
 Удмуртской Республики

Место проведения

Участковое лесничество	Урочище (дача)	Квартал (кварталы)	Выдел (выделы)
Пригородное		159	24

Перечетная ведомость
 аварийных деревьев, назначаемых в рубку

№ дерева	Координаты	Порода	Высота, м	Диаметр, см	Запас, куб. м	Структурные изъяны, характеризующие аварийность дерева	Сроки проведения мероприятия
1	56.70366° 53.29649°	Пихта	16	16	0,15	наличие стволовой гнили	2022
2	56.70358° 53.29657°	Пихта	18	20	0,26	наличие стволовой гнили	2022
3	56.70350° 53.29657°	Пихта	18	20	0,26	наличие стволовой гнили	2022
4	56.70352° 53.29655°	Пихта	21	24	0,42	наличие стволовой гнили	2022
5	56.70345° 53.29654°	Пихта	22	28	0,61	наличие стволовой гнили	2022
6	56.70343° 53.29654°	Пихта	22	28	0,61	наличие стволовой гнили	2022
7	56.70343° 53.29642°	Пихта	21	24	0,42	наличие стволовой гнили	2022
8	56.70323° 53.29636°	Осина	25	32	0,86	наличие стволовой гнили	2022
9	56.70319° 53.29654°	Пихта	22	28	0,61	наличие стволовой гнили	2022
10	56.70333° 53.29655°	Пихта	18	20	0,26	наличие стволовой гнили	2022
11	56.70317° 53.29668°	Пихта	18	20	0,26	наличие стволовой гнили	2022
12	56.70315° 53.29660°	Пихта	22	28	0,61	наличие стволовой гнили	2022
13	56.70332° 53.29670°	Пихта	21	24	0,42	наличие стволовой гнили	2022
14	56.70329° 53.29665°	Пихта	18	20	0,26	наличие стволовой гнили	2022

15	56.70351° 53.29670°	Пихта	18	20	0,26	наличие стволовой гнили	2022
16	56.70357° 53.29675°	Пихта	18	20	0,26	наличие стволовой гнили	2022
17	56.70395° 53.29647°	Пихта	22	28	0,61	наличие стволовой гнили	2022
18	56.70396° 53.29658°	Пихта	21	24	0,42	наличие стволовой гнили	2022
19	56.70399° 53.29663°	Пихта	22	28	0,61	наличие стволовой гнили	2022
20	56.70401° 53.29658°	Пихта	21	24	0,42	наличие стволовой гнили	2022
21	56.70401° 53.29657°	Пихта	18	20	0,26	наличие стволовой гнили	2022
					8,85		

Исполнитель работ по проведению обследования аварийных деревьев:

Инженер ОЗЛ ГКУ УР "Завьяловское лесничество"

Лесничий Пригородного участкового лесничества
ГКУ УР "Завьяловское лесничество"

и.о.Руководителя ГКУ УР "Завьяловское лесничество"

Дата составления документа 02.10.2022

 Галлямов К.К.
 Васильев О.В.
 Красноперов С.В.

Телефон 8 (3412) 54 45 76

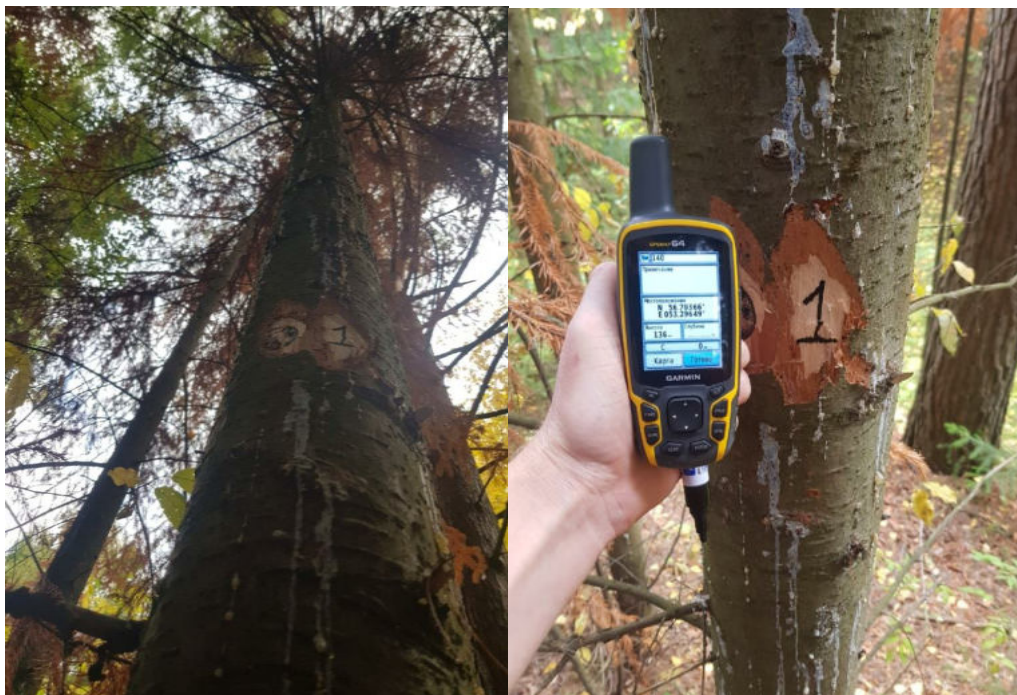
ЗАКЛЮЧЕНИЕ

С целью предотвращения негативных процессов или снижения ущерба от их воздействия необходимо проведение рубки аварийных деревьев

Дата обследования 29.09.2022

Пригородное участковое лесничество квартал 159 выдел 24

Аварийное дерево № 1



Координаты 56.70366° 53.29649°

Аварийное дерево № 2



Координаты 56.70358° 53.29657° Дата 29.09.2022 г.

Аварийное дерево № 3



Координаты 56.70350° 53.29657°

Аварийное дерево № 4



Координаты 56.70352° 53.29655° Дата 29.09.2022 г.

Аварийное дерево № 5



Координаты 56.70345° 53.29654° Дата 29.09.2022 г.

Аварийное дерево №6



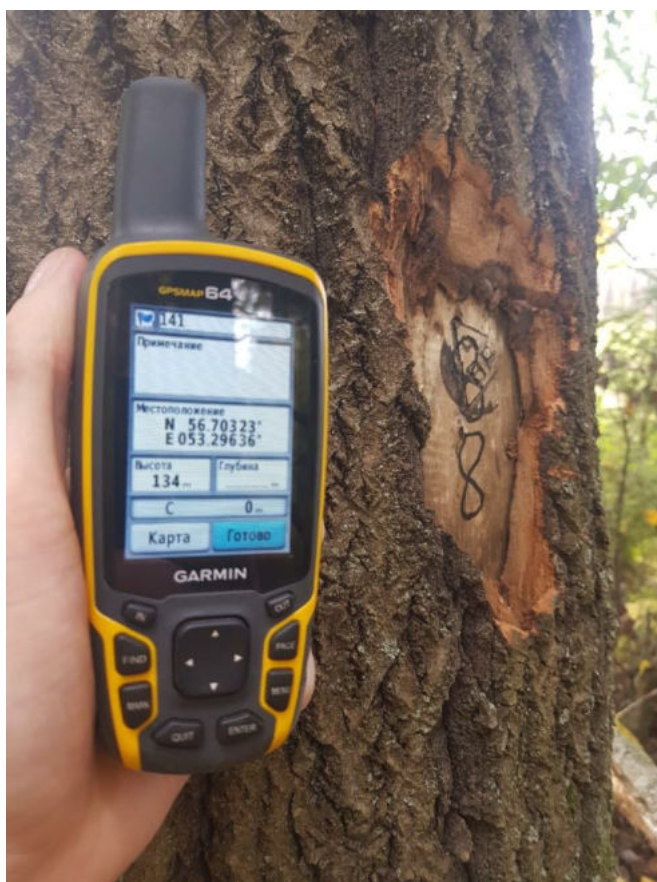
Координаты 56.70343° 53.29654° Дата 29.09.2022 г.

Аварийное дерево № 7



Координаты 56.70343° 53.29642° Дата 29.09.2022 г.

Аварийное дерево № 8



Координаты 56.70323° 53.29636° Дата 29.09.2022 г.

Аварийное дерево № 9



Координаты 56.70319° 53.29654° Дата 29.09.2022 г.

Аварийное дерево № 10



Координаты 56.70333° 53.29655° Дата 29.09.2022 г.

Аварийное дерево № 11



Координаты 56.70317° 53.29668° Дата 29.09.2022 г.

Аварийное дерево № 12



Координаты 56.70315° 53.29660° Дата 29.09.2022 г.

Аварийное дерево № 13



Координаты 56.70332° 53.29670° Дата 29.09.2022 г.

Аварийное дерево № 14



Координаты 56.70329° 53.29665° Дата 29.09.2022 г.

Аварийное дерево № 15



Координаты 56.70351° 53.29670° Дата 29.09.2022 г.

Аварийное дерево № 16



Координаты 56.70357° 53.29675° Дата 29.09.2022 г.

Аварийное дерево № 17



Координаты 56.70395° 53.29647° Дата 29.09.2022 г.

Аварийное дерево № 18



Координаты 56.70396° 53.29658° Дата 29.09.2022 г.

Аварийное дерево № 19



Координаты 56.70399° 53.29663° Дата 29.09.2022 г.

Аварийное дерево № 20



Координаты 56.70401° 53.29658° Дата 29.09.2022 г.

Аварийное дерево № 21



Координаты 56.70401° 53.29657° Дата 29.09.2022 г.