

УТВЕРЖДАЮ:
 Заместитель министра
 природных ресурсов и охраны
 окружающей среды Удмуртской Республики

Ю.А. Долматов

" 9 " *сентября* 2022 г.

Акт обследования аварийных деревьев № 124
 лесных насаждений ГКУ УР Завьяловского лесничества
 Удмуртской Республики

Место проведения

Участковое лесничество	Урочище (дача)	Квартал (кварталы)	Выдел (выделы)
Пригородное		134	16

Перечетная ведомость
 аварийных деревьев, назначаемых в рубку

№ дерева	Координаты	Порода	Высота, м	Диаметр, см	Запас, куб. м	Структурные изъяны, характеризующие аварийность дерева	Сроки проведения мероприятия
1	56.79438° 53.44787°	Е	30	48	2,42	наличие стволовой гнили	2022
2	56.79440° 53.44773°	Е	27	36	1,25	наличие стволовой гнили	2022
3	56.79440° 53.44772°	Е	27	36	1,25	наличие стволовой гнили	2022
4	56.79439° 53.44769°	Е	26	32	0,94	наличие стволовой гнили	2022
5	56.79444° 53.44772°	Е	28	40	1,6	наличие стволовой гнили	2022
6	56.79448° 53.44773°	Е	27	36	1,25	наличие стволовой гнили	2022
7	56.79446° 53.44772°	Е	28	40	1,6	наличие стволовой гнили	2022
8	56.79433° 53.44767°	Е	28	40	1,6	наличие стволовой гнили	2022
9	56.79437° 53.44757°	Е	26	32	0,94	наличие стволовой гнили	2022
10	56.79435° 53.44751°	Е	29	44	1,99	наличие стволовой гнили	2022
11	56.79429° 53.44749°	Е	24	28	0,68	наличие стволовой гнили	2022
12	56.79432° 53.44751°	Е	27	36	1,25	наличие стволовой гнили	2022
13	56.79443° 53.44758°	Е	30	48	2,42	наличие стволовой гнили	2022

14	56.79441° 53.44761°	E	22	24	0,46	наличие стволовой гнили	2022
15	56.79443° 53.44753°	E	31	52	2,9	наличие стволовой гнили	2022
16	56.79425° 53.44743°	E	24	28	0,68	наличие стволовой гнили	2022
17	56.79427° 53.44743°	E	24	28	0,68	наличие стволовой гнили	2022
18	56.79429° 53.44741°	E	28	40	1,6	наличие стволовой гнили	2022
19	56.79425° 53.44737°	E	24	28	0,68	наличие стволовой гнили	2022
20	56.79427° 53.44734°	E	20	20	0,29	наличие стволовой гнили	2022
21	56.79426° 53.44739°	E	17	16	0,16	наличие стволовой гнили	2022
22	56.79425° 53.44733°	E	22	24	0,46	наличие стволовой гнили	2022
23	56.79430° 53.44731°	E	22	24	0,46	наличие стволовой гнили	2022
24	56.79429° 53.44727°	E	24	28	0,68	наличие стволовой гнили	2022
25	56.79435° 53.44735°	E	26	32	0,94	наличие стволовой гнили	2022
26	56.79439° 53.44735°	E	28	40	1,6	наличие стволовой гнили	2022
27	56.79428° 53.44724°	E	27	36	1,25	наличие стволовой гнили	2022
28	56.79422° 53.44722°	E	22	24	0,46	наличие стволовой гнили	2022
29	56.79423° 53.44725°	E	17	16	0,16	наличие стволовой гнили	2022
30	56.79419° 53.44721°	E	20	20	0,29	наличие стволовой гнили	2022
31	56.79419° 53.44723°	E	20	20	0,29	наличие стволовой гнили	2022
32	56.79421° 53.44717°	E	17	16	0,16	наличие стволовой гнили	2022
33	56.79420° 53.44724°	E	17	16	0,16	наличие стволовой гнили	2022
34	56.79419° 53.44724°	E	22	24	0,46	наличие стволовой гнили	2022
35	56.79424° 53.44710°	E	24	28	0,68	наличие стволовой гнили	2022
36	56.79425° 53.44708°	E	22	24	0,46	наличие стволовой гнили	2022
37	56.79426° 53.44712°	E	27	36	1,25	наличие стволовой гнили	2022
38	56.79422° 53.44719°	E	22	24	0,46	наличие стволовой гнили	2022

39	56.79429° 53.44716°	Е	27	36	1,25	наличие стволовой гнили	2022
40	56.79430° 53.44721°	Е	22	24	0,46	наличие стволовой гнили	2022
41	56.79428° 53.44723°	Е	20	20	0,29	наличие стволовой гнили	2022
42	56.79443° 53.44725°	Е	31	56	3,41	наличие стволовой гнили	2022
43	56.79439° 53.44724°	Е	28	40	1,6	наличие стволовой гнили	2022
44	56.79436° 53.44719°	Е	29	44	1,99	наличие стволовой гнили	2022
45	56.79441° 53.44718°	Е	26	32	0,94	наличие стволовой гнили	2022
46	56.79424° 53.44700°	Е	20	20	0,29	наличие стволовой гнили	2022
47	56.79420° 53.44702°	Е	17	16	0,16	наличие стволовой гнили	2022
48	56.79421° 53.44695°	Е	22	24	0,46	наличие стволовой гнили	2022
Итого					47,71		

Дата обследования 29.09.2022


Исполнитель работ по проведению обследования аварийных деревьев:

Инженер ОЗЛ ГКУ УР "Завьяловское лесничество"


Лесничий Пригородного участкового лесничества
ГКУ УР "Завьяловское лесничество"

и.о.Руководителя ГКУ УР "Завьяловское лесничество"

Дата составления документа 06.10.2022

 Галлямов К.К.

 Васильев О.В.

 Красноперов С.В.

Телефон 8 (3412) 54 45 76

ЗАКЛЮЧЕНИЕ

С целью предотвращения негативных процессов или снижения ущерба от их воздействия необходимо проведение рубки аварийных деревьев

Приложение 1
к обследованию аварийных деревьев

Аварийные деревья в квартале 134 выдел 16 Пригородного участкового лесничества
ГКУ УР «Завьяловское лесничество»

Аварийное дерево №1



Координаты 56.79438° 53.44787°

Аварийное дерево №2



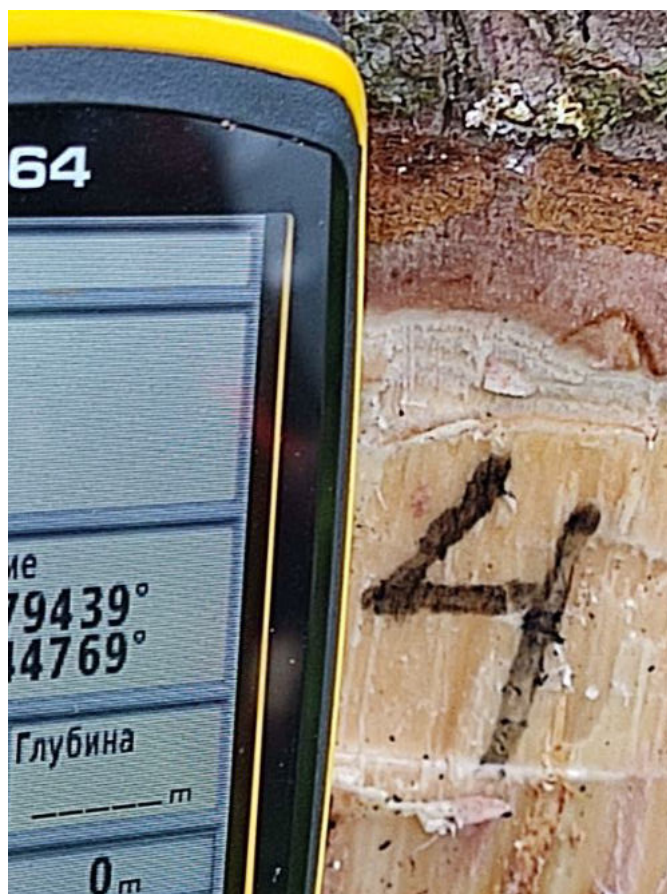
Координаты 56.79440° 53.44773°

Аварийное дерево №3



Координаты 56.79440° 53.44772°

Аварийное дерево №4



Координаты 56.79439° 53.44769°

Аварийное дерево №5



Координаты 56.79444° 53.44772°

Аварийное дерево №6



Координаты 56.79448° 53.44773°

Аварийное дерево №7



Координаты 56.79446° 53.44772°

Аварийное дерево №8



Координаты 56.79433° 53.44767°

Аварийное дерево №9



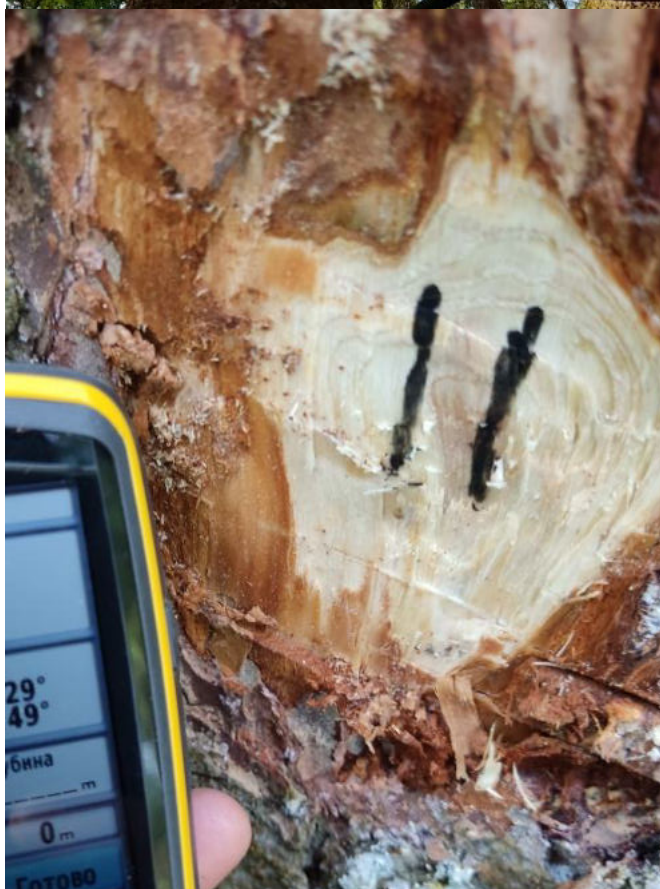
Координаты 56.79437° 53.44757°

Аварийное дерево №10



Координаты 56.79435° 53.44751°

Аварийное дерево №11



Координаты 56.79429° 53.44749°

Аварийное дерево №12



Координаты 56.79432° 53.44751°

Аварийное дерево №13



Координаты 56.79443° 53.44758°

Аварийное дерево №14



Координаты 56.79441° 53.44761°

Аварийное дерево №15



Координаты 56.79443° 53.44753°

Аварийное дерево №16



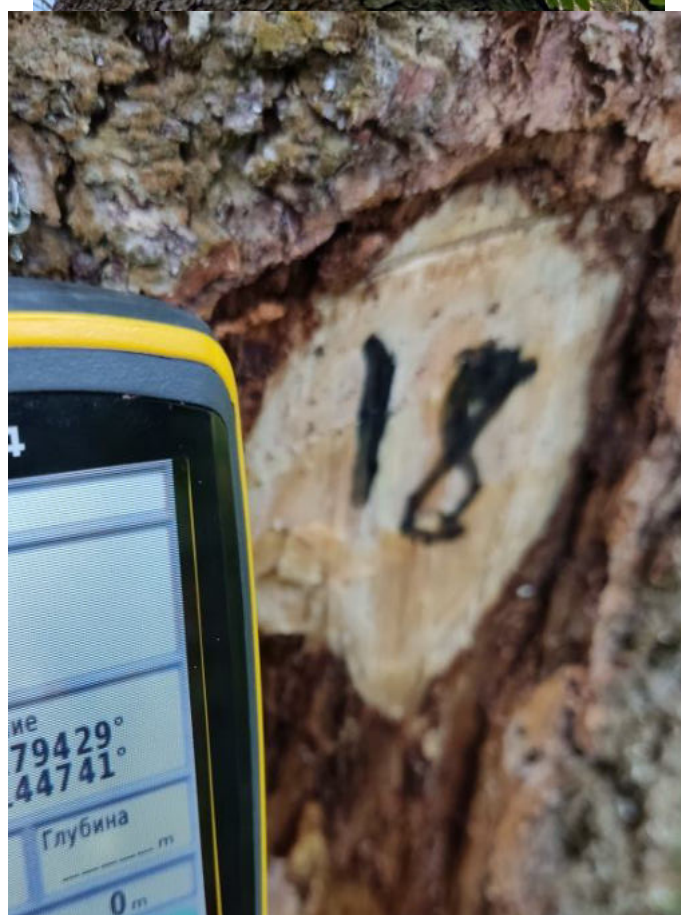
Координаты 56.79425° 53.44743°

Аварийное дерево №17



Координаты 56.79427° 53.44743°

Аварийное дерево №18



Координаты 56.79429° 53.44741°

Аварийное дерево №19



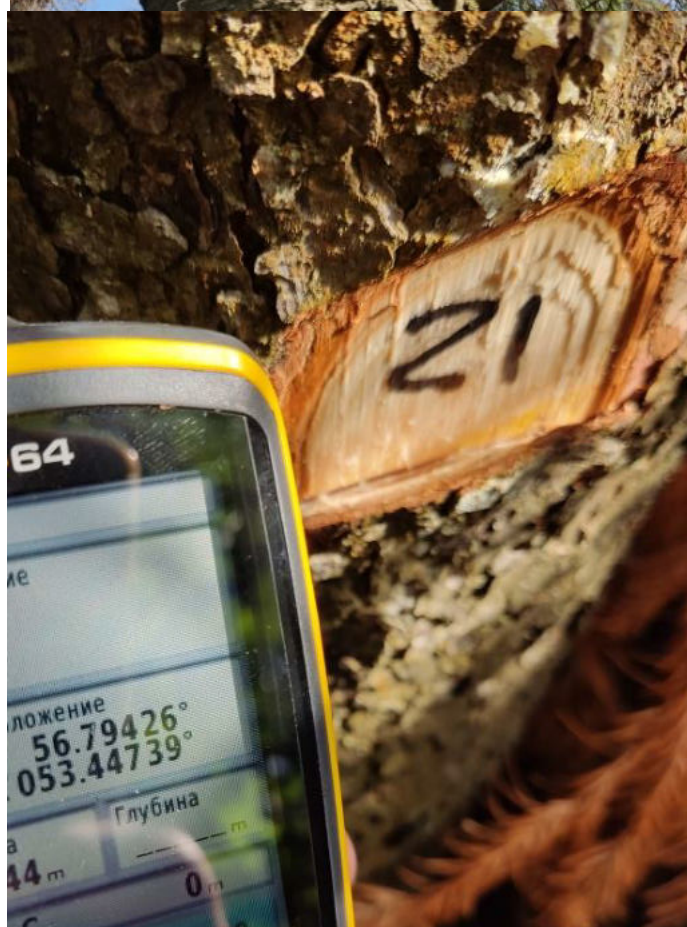
Координаты 56.79425° 53.44737°

Аварийное дерево №20



Координаты 56.79427° 53.44734°

Аварийное дерево №21



Координаты 56.79426° 53.44739°

Аварийное дерево №22



Координаты 56.79425° 53.44733°

Аварийное дерево №23



Координаты 56.79430° 53.44731°

Аварийное дерево №24



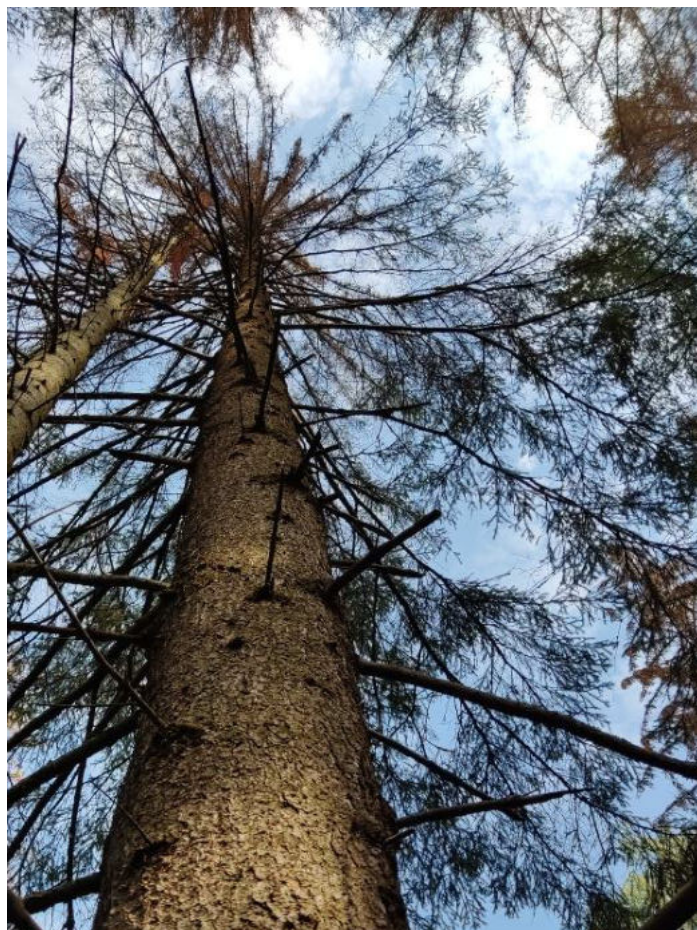
Координаты 56.79429° 53.44727°

Аварийное дерево №25



Координаты 56.79435° 53.44735°

Аварийное дерево №26



Координаты 56.79439° 53.44735°

Аварийное дерево №27



Координаты 56.79428° 53.44724°

Аварийное дерево №28



Координаты 56.79422° 53.44722°

Аварийное дерево №29



Координаты 56.79423° 53.44725°

Аварийное дерево №30



Координаты 56.79419° 53.44721°

Аварийное дерево №31



Координаты 56.79419° 53.44723°

Аварийное дерево №32



Координаты 56.79421° 53.44717°

Аварийное дерево №33



Координаты 56.79420° 53.44724°

Аварийное дерево №34



Координаты 56.79419° 53.44724°

Аварийное дерево №35



Координаты 56.79424° 53.44710°

Аварийное дерево №36



Координаты 56.79425° 53.44708°

Аварийное дерево №37



Координаты 56.79426° 53.44712°

Аварийное дерево №38



Координаты 56.79422° 53.44719°

Аварийное дерево №39



Координаты 56.79429° 53.44716°

Аварийное дерево №40



Координаты 56.79430° 53.44721°

Аварийное дерево №41



Координаты 56.79428° 53.44723°

Аварийное дерево №42



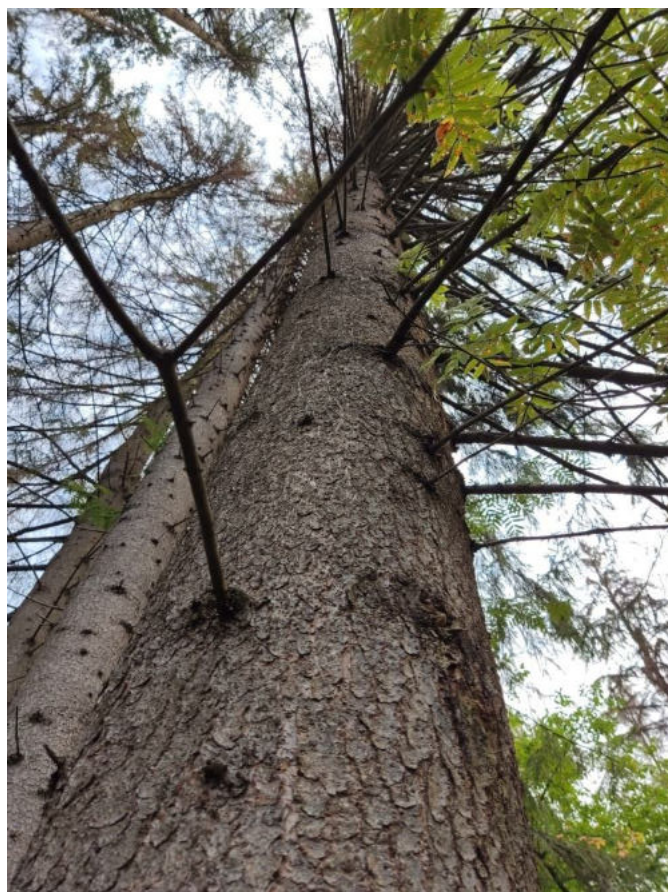
Координаты 56.79443° 53.44725°

Аварийное дерево №43



Координаты 56.79439° 53.44724°

Аварийное дерево №44



Координаты 56.79436° 53.44719°

Аварийное дерево №45



Координаты 56.79441° 53.44718°

Аварийное дерево №46



Координаты 56.79424° 53.44700°

Аварийное дерево №47



Координаты 56.79420° 53.44702°

Аварийное дерево №48



Координаты 56.79421° 53.44695°