

УТВЕРЖДАЮ:  
 Заместитель министра  
 природных ресурсов и охраны  
 окружающей среды Удмуртской Республики

Ю.А. Долматов  
 " 9 " *сентябрь* 2022 г.

Акт обследования аварийных деревьев № 123  
 лесных насаждений ГКУ УР Завьяловского лесничества  
 Удмуртской Республики

Место проведения

Участковое лесничество	Урочище (дача)	Квартал (кварталы)	Выдел (выделы)
люкшудьинское		202	2

Перечетная ведомость  
 аварийных деревьев, назначаемых в рубку

№ дерева	Координаты	Порода	Высота, м	диаметр	Запас, куб. м	Структурные изъяны, характеризующие аварийность дерева	Сроки проведения мероприятия
1	56.96136 53.00634	П	19	20	0,28	наличие стволовой гнили, усыхание ветвей	2022
2	56.96142 53.00624	П	19,5	20	0,28	наличие стволовой гнили, усыхание ветвей	2022
3	56.96147 53.00522	П	19	20	0,28	наличие стволовой гнили, сухие ветви	2022
4	56.96133 52.00632	П	19	20	0,28	наличие стволовой гнили, сухие ветви	2022
5	56.96136 52.00612	П	21	24	0,44	наличие стволовой гнили, сухие ветви	2022
6	56.96136 52.00612	П	21	24	0,44	наличие стволовой гнили, сухие ветви	2022
7	56.96137 52.00676	П	21,5	24	0,44	наличие стволовой гнили, сухие ветви	2022
8	56.96153 52.00634	П	21,5	24	0,44	наличие стволовой гнили, сухие ветви	2022
9	56.96143 53.00597	П	21	24	0,44	наличие стволовой гнили, сухие ветви	2022
10	56.96132 53.00619	П	21	24	0,44	наличие стволовой гнили, сухие ветви	2022
11	56.96163 53.00543	П	21	24	0,44	наличие стволовой гнили, сухие ветви	2022
12	56.96127 52.00672	П	21,5	24	0,44	наличие стволовой гнили, сухие ветви	2022

13	56.96169 53.00534	П	21	24	0,44	наличие стволовой гнили, сухие ветви	2022
14	56.96171 53.00530	П	21	24	0,44	наличие стволовой гнили, сухие ветви	2022
15	56.96173 53.00507	П	21	24	0,44	наличие стволовой гнили, сухие ветви	2022
16	56.96184 53.00498	П	21	24	0,44	наличие стволовой гнили, сухие ветви	2022
17	56.96194 53.00521	П	23	28	0,61	наличие стволовой гнили, сухие ветви	2022
18	56.96194 53.00529	П	23	28	0,61	наличие стволовой гнили, сухие ветви	2022
19	56.96184 53.00476	П	23	28	0,61	наличие стволовой гнили, сухие ветви	2022
20	56.96202 53.00465	П	23	28	0,61	наличие стволовой гнили, сухие ветви	2022
21	56.96202 53.00434	П	23	28	0,61	наличие стволовой гнили, сухие ветви	2022
22	56.96189 53.00418	П	24	32	0,83	наличие стволовой гнили, сухие ветви	2022
23	56.96172 53.00418	П	24	32	0,83	наличие стволовой гнили, сухие ветви	2022
24	56.96177 53.00412	П	25	32	0,83	наличие стволовой гнили, сухие ветви	2022
25	56.96185 53.00412	П	26	36	1,04	наличие стволовой гнили, сухие ветви	2022
26	56.96192 53. 00407	П	26	36	1,04	наличие стволовой гнили, сухие ветви	2022
27	56.96168 53.00386	П	27	40	1,36	наличие стволовой гнили, сухие ветви	2022
<b>Итого:</b>					<b>15,38</b>		

Дата обследования 29.09.2022

Исполнитель работ по проведению обследования аварийных деревьев:


Инженер ОЗЛ ГКУ УР "Завьяловское лесничество"

Лесничий Люкшудьинского участкового лесничества  
ГКУ УР "Завьяловское лесничество"

Руководитель ГКУ УР "Завьяловское лесничество"

Дата составления документа 09.10.2022

 Галлямов К.К.

 Егоров А.М.

 Красноперов С.В.

Телефон 8 (3412) 54 45 76

#### ЗАКЛЮЧЕНИЕ

С целью предотвращения причинения вреда физическим лицам, ущерба имуществу необходимо проведение рубки аварийных деревьев

Аварийное дерево №1



Координаты 56.96136 53.00634

Дата обследования 29.09.2022 г.

Аварийное дерево №2



Координаты 56.96142 53.00624

Дата обследования 29.09.2022 г.

Аварийное дерево №3



Координаты 56.96147 53.00522

Дата обследования 29.09.2022 г.

Аварийное дерево №4



Координаты 56.96133 52.00632

Дата обследования 29.09.2022 г.

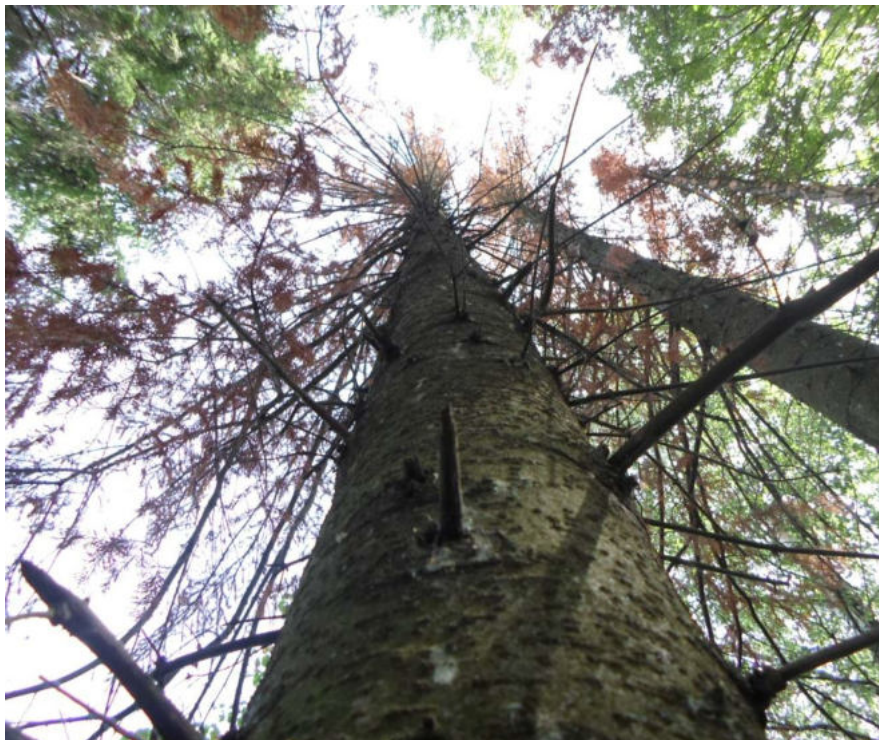
Аварийное дерево №5



Координаты 56.96136 52.00612

Дата обследования 29.09.2022 г.

Аварийное дерево №6

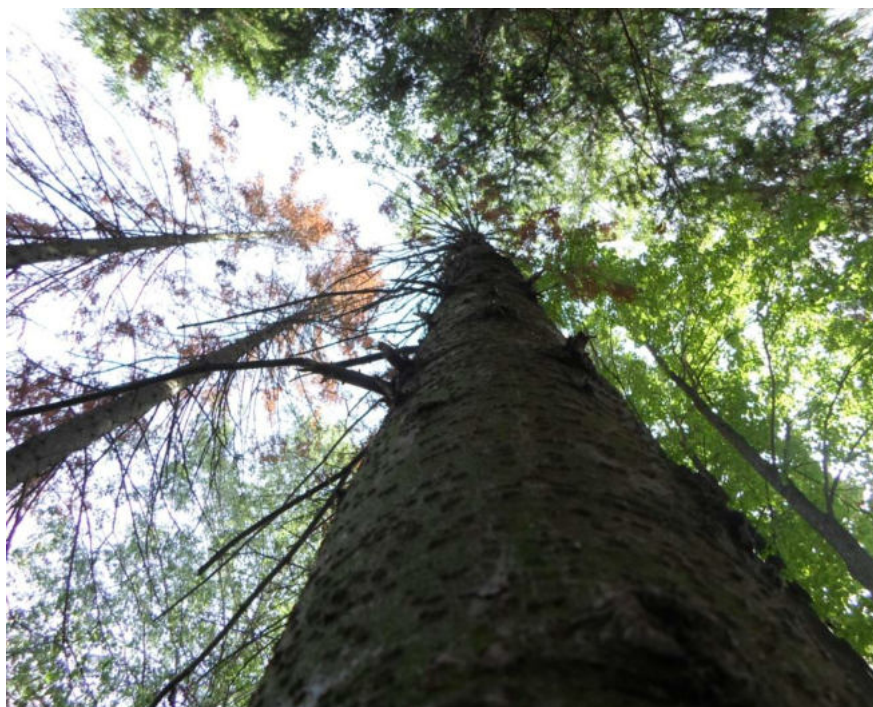


Координаты 56.96136 52.00612

Дата обследования 29.09.2022 г.



Аварийное дерево №7



Координаты 56.96137 52.00676

Дата обследования 29.09.2022 г.

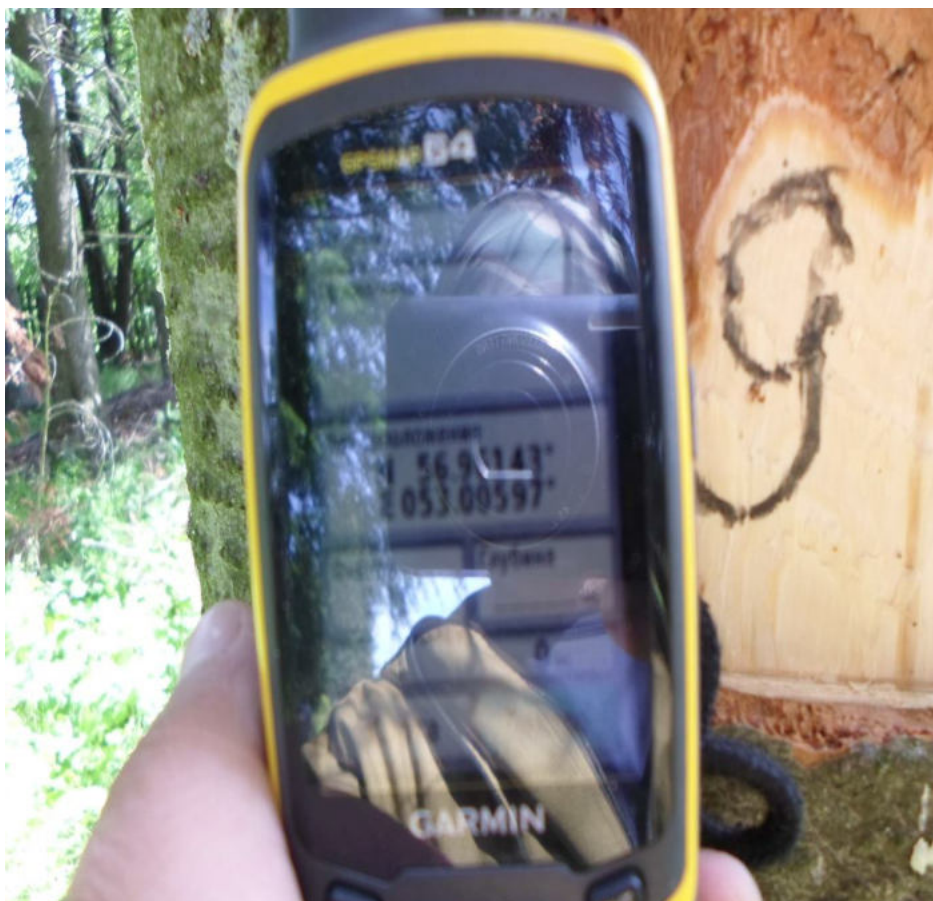
Аварийное дерево №8



Координаты 56.96153 52.00634

Дата обследования 29.09.2022 г.

Аварийное дерево №9



Координаты 56.96143 53.00597

Дата обследования 29.09.2022 г.

Аварийное дерево №10



Координаты 56.96132 53.00619

Дата обследования 29.09.2022 г.

Аварийное дерево №11



Координаты 56.96163 53.00543

Дата обследования 29.09.2022 г.

Аварийное дерево №12



Координаты 56.96127 52.00672

Дата обследования 29.09.2022 г.

## Аварийное дерево №13



Координаты 56.96169 53.00534

Дата обследования 29.09.2022 г.

Аварийное дерево №14



Координаты 56.96171 53.00530

Дата обследования 29.09.2022 г.



Аварийное дерево №15



Координаты 56.96173 53.00507

Дата обследования 29.09.2022 г.

Аварийное дерево №16



Координаты 56.96184 53.00498

Дата обследования 29.09.2022 г.

Аварийное дерево №17



Координаты 56.96194 53.00521

Дата обследования 29.09.2022 г.

Аварийное дерево №18



Координаты 56.96194 53.00529

Дата обследования 29.09.2022 г.

## Аварийное дерево №19



Координаты 56.96184 53.00476

Дата обследования 29.09.2022 г.

Аварийное дерево №20



Координаты 56.96202 53.00465

Дата обследования 29.09.2022 г.

Аварийное дерево №21



Координаты 56.96202 53.00434

Дата обследования 29.09.2022 г.

Аварийное дерево №22



Координаты 56.96189 53.00418

Дата обследования 29.09.2022 г.



Аварийное дерево №23



Координаты 56.96172 53.00418

Дата обследования 29.09.2022 г.

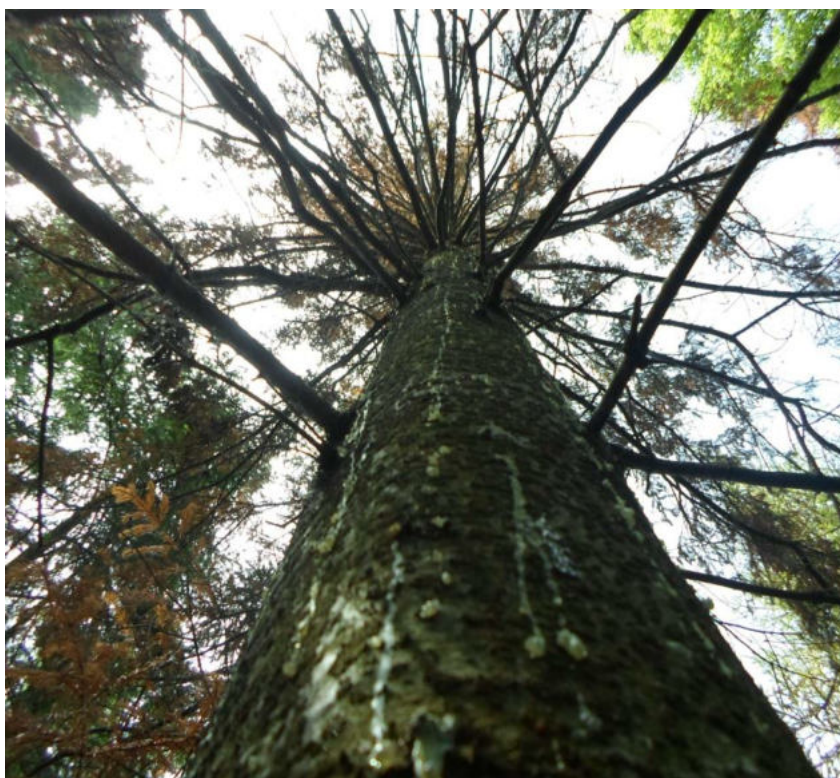
Аварийное дерево №24



Координаты 56.96177 53.00412

Дата обследования 29.09.2022 г.

Аварийное дерево №25



Координаты 56.96185 53.00412

Дата обследования 29.09.2022 г.

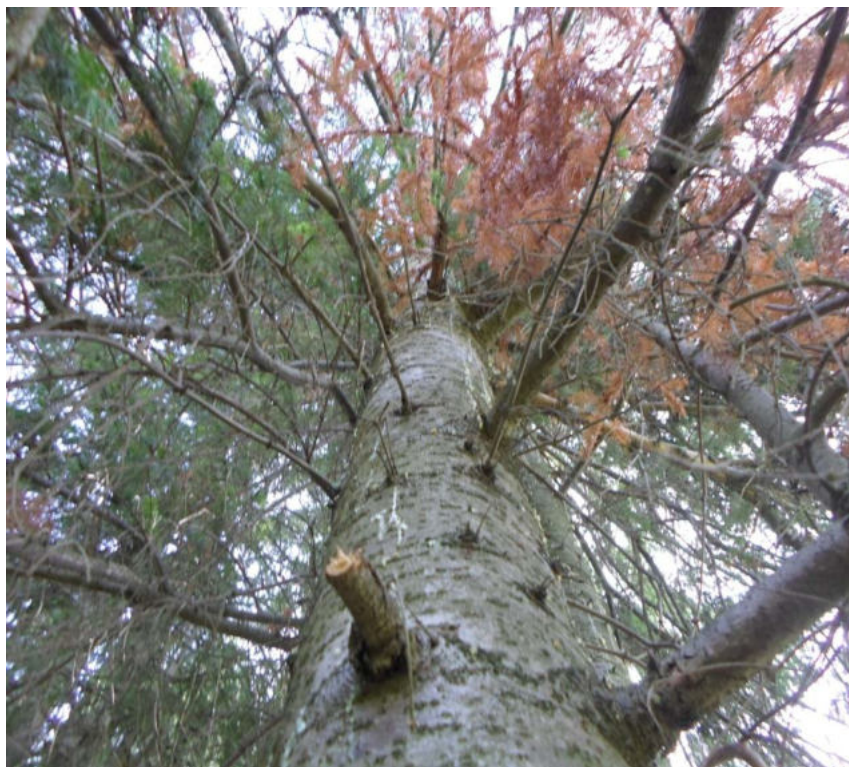
## Аварийное дерево №26



Координаты 56.96192 53.00407

Дата обследования 29.09.2022 г.

## Аварийное дерево №27



Координаты 56.96168 53.00386

Дата обследования 29.09.2022 г.