

УТВЕРЖДАЮ:
Заместитель министра
природных ресурсов и охраны
окружающей среды Удмуртской Республики

Ю.А. Долматов

" 9 " июля 2022 г.

Акт обследования аварийных деревьев № 120
лесных насаждений ГКУ УР Завьяловского лесничества
Удмуртской Республики

Место проведения

| Участковое лесничество | Урочище (дача) | Квартал (кварталы) | Выдел (выделы) |
|------------------------|----------------|--------------------|----------------|
| Пригородное | | 29 | 12 |

Перечетная ведомость
аварийных деревьев, назначаемых в рубку

| № дерева | Координаты | Порода | Высота, м | Диаметр, см | Запас, куб. м | Структурные изъяны, характеризующие аварийность дерева | Сроки проведения мероприятия |
|----------|------------------------|--------|-----------|-------------|---------------|--|------------------------------|
| 1 | 56.69988° 53.32270° | Е | 32 | 44 | 2,14 | наличие стволовой гнили | 2022 |
| 2 | 56.69989° 53.32278° | П | 25 | 28 | 0,64 | наличие стволовой гнили | 2022 |
| 3 | 56.69986° 53.32278° | П | 23 | 24 | 0,44 | наличие стволовой гнили | 2022 |
| 4 | 56.69994° 53.32254° | Е | 30 | 36 | 1,35 | наличие стволовой гнили | 2022 |
| 5 | 56.69985° 53.32252° | Е | 24 | 24 | 0,5 | наличие стволовой гнили | 2022 |
| 6 | 56.69983° 53.32244° | Е | 30 | 40 | 1,72 | наличие стволовой гнили | 2022 |
| 7 | 56.69984° 53.32244° | Е | 28 | 32 | 1,02 | наличие стволовой гнили | 2022 |
| 8 | 56.69986° 53.32237° | Е | 32 | 44 | 2,14 | наличие стволовой гнили | 2022 |
| 9 | 56.70005° 53.32238° | Е | 30 | 36 | 1,35 | наличие стволовой гнили | 2022 |
| 10 | 56.69997° 53.32245° | Е | 30 | 40 | 1,72 | наличие стволовой гнили | 2022 |
| 11 | 56.69997° 53.32238° | Е | 31 | 32 | 1,02 | наличие стволовой гнили | 2022 |
| 12 | 56.70000° 53.32242° | Е | 26 | 28 | 0,74 | наличие стволовой гнили | 2022 |
| 13 | 56.69999° 53.32239° | Е | 29 | 36 | 1,35 | наличие стволовой гнили | 2022 |

| | | | | | | | |
|-------|------------------------|---|----|----|-------|----------------------------|------|
| 14 | 56.69994° 53.32236° | Е | 22 | 20 | 0,2 | наличие стволовой гнили | 2022 |
| 15 | 56.70000° 53.32249° | Е | 14 | 12 | 0,08 | наличие стволовой гнили | 2022 |
| 16 | 56.70004° 53.32247° | Е | 24 | 24 | 0,5 | наличие стволовой гнили | 2022 |
| 17 | 56.69992° 53.32254° | Е | 22 | 20 | 0,32 | наличие стволовой гнили | 2022 |
| 18 | 56.69999° 53.32254° | Е | 28 | 32 | 1,02 | наличие стволовой гнили | 2022 |
| Итого | | | | | 18,25 | | |

Дата обследования 09.09.2022

Исполнитель работ по проведению обследования аварийных деревьев:

Инженер ОЗЛ ГКУ УР "Завьяловское лесничество"

Лесничий Пригородного участкового лесничества
ГКУ УР "Завьяловское лесничество"

и.о.Руководителя ГКУ УР "Завьяловское лесничество"

Дата составления документа 09.09.2022

 Галлямов К.К.
 Васильев О.В.
 Красноперов С.В.
Телефон 8 (3412) 54 45 76

ЗАКЛЮЧЕНИЕ

С целью предотвращения негативных процессов или снижения ущерба от их воздействия необходимо проведение рубки аварийных деревьев

Приложение 1
к обследованию аварийных деревьев

Аварийные деревья в квартале 29 выдел 12 Пригородного участкового лесничества
ГКУ УР «Завьяловское лесничество»

Аварийное дерево №1



Координаты 56.69988° 53.32270° Дата 09.09.2022 г.

Аварийное дерево №2



Координаты 56.69989° 53.32278° Дата 09.09.2022 г.

Аварийное дерево №3



Координаты 56.69986° 53.32278° Дата 09.09.2022 г.

Аварийное дерево №4



Координаты 56.69994° 53.32254° Дата 09.09.2022 г.

Аварийное дерево №5



Координаты 56.69985° 53.32252° Дата 09.09.2022 г.

Аварийное дерево №6



Координаты 56.69983° 53.32244° Дата 09.09.2022 г.

Аварийное дерево №7



Координаты 56.69984° 53.32244°

Дата 09.09.2022 г.

Аварийное дерево №8



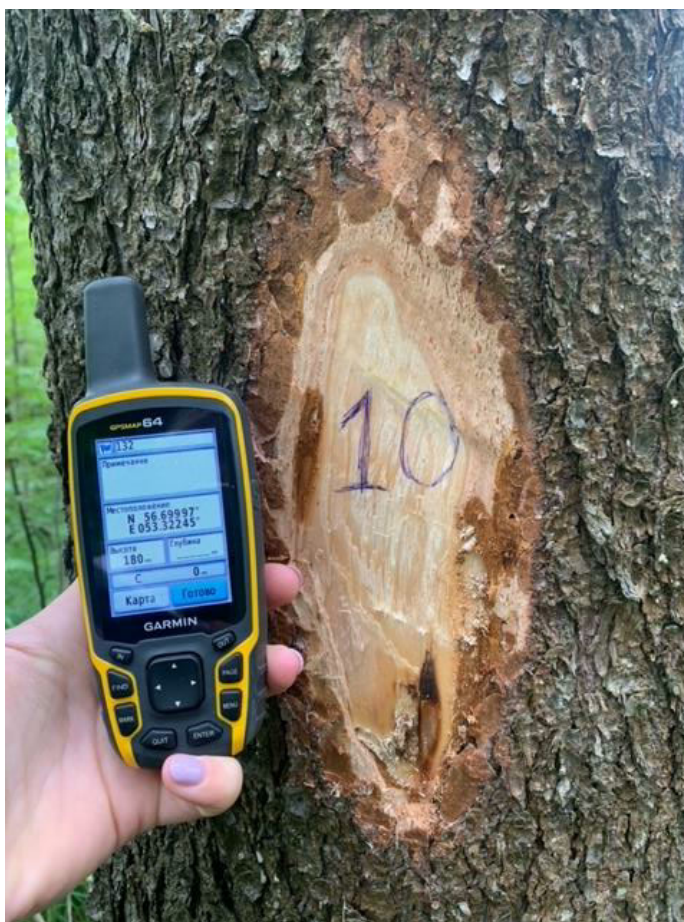
Координаты 56.69986° 53.32237° Дата 09.09.2022 г.

Аварийное дерево №9



Координаты 56.70005° 53.32238° Дата 09.09.2022 г.

Аварийное дерево №10



Координаты 56.69997° 53.32245°

Дата 09.09.2022 г.

Аварийное дерево №11



Координаты 56.69997° 53.32238°

Дата 09.09.2022 г.

Аварийное дерево №12



Координаты 56.70000° 53.32242°

Дата 09.09.2022 г.

Аварийное дерево №13



Координаты 56.69999° 53.32239°

Дата 09.09.2022 г.

Аварийное дерево №14



Координаты 56.69994° 53.32236° Дата 09.09.2022 г.

Аварийное дерево №15



Координаты 56.70000° 53.32249°

Дата 09.09.2022 г.

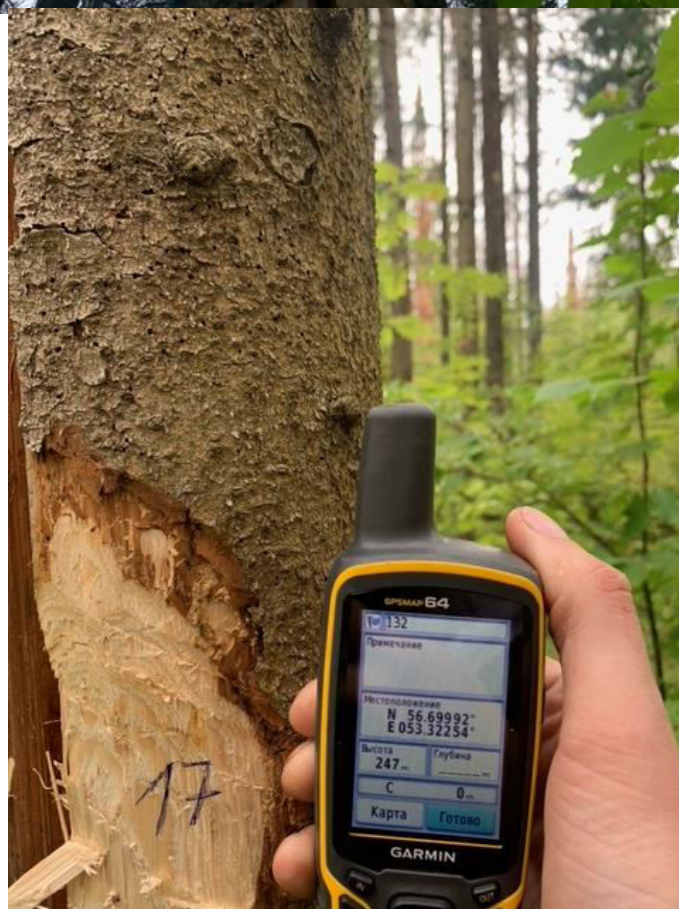
Аварийное дерево №16



Координаты 56.70004° 53.32247°

Дата 09.09.2022 г.

Аварийное дерево №17



Координаты 56.69992° 53.32254° Дата 09.09.2022 г.

Аварийное дерево №18



Координаты 56.69999° 53.32254°

Дата 09.09.2022 г.