

УТВЕРЖДАЮ:
Заместитель министра
природных ресурсов и охраны
окружающей среды Удмуртской Республики
Ю.А. Долматов
" 3 " сентября 2022 г.

Акт обследования аварийных деревьев № 119
лесных насаждений ГКУ УР Завьяловского лесничества
Удмуртской Республики

Место проведения

Участковое лесничество	Урочище (дача)	Квартал (кварталы)	Выдел (выделы)
Пригородное		62	6

Перечетная ведомость
аварийных деревьев, назначаемых в рубку

№ дерева	Координаты	Порода	Высота, м	Диаметр, см	Запас, куб. м	Структурные изъяны, характеризующие аварийность дерева	Сроки проведения мероприятия
6	56.70090° 53.25085°	Е	31	40	1,72	наличие стволовой гнили	2022
7	56.70092° 53.25085°	Е	32	44	2,14	наличие стволовой гнили	2022
8	56.70095° 53.25088°	Е	28	32	1,02	наличие стволовой гнили	2022
9	56.70099° 53.25102°	П	18	16	0,16	наличие стволовой гнили	2022
10	56.70115° 53.25111°	Е	30	36	1,35	наличие стволовой гнили	2022
11	56.70116° 53.25095°	Е	32	48	2,6	наличие стволовой гнили	2023
12	56.70116° 53.25096°	Е	32	48	2,6	наличие стволовой гнили	2022
Итого					11,59		

Дата обследования 29.09.2022

Исполнитель работ по проведению обследования аварийных деревьев:

Инженер ОЗЛ ГКУ УР "Завьяловское лесничество"

Лесничий Пригородного участкового лесничества
ГКУ УР "Завьяловское лесничество"

и.о.Руководителя ГКУ УР "Завьяловское лесничество"

Дата составления документа 03.10.2022

Галимов К.К.

Васильев О.В.

Красноперов С.В.

Телефон 8 (3412) 54 45 76

ЗАКЛЮЧЕНИЕ

С целью предотвращения негативных процессов или снижения ущерба от их воздействия необходимо проведение рубки аварийных деревьев

Приложение 1
к обследованию аварийных деревьев

Аварийные деревья в квартале 62 выдел 6 Пригородного участкового лесничества
ГКУ УР «Завьяловское лесничество»

Аварийное дерево №6



Координаты 56.70090° 53.25085° Дата 29.09.2022 г.

Аварийное дерево №7



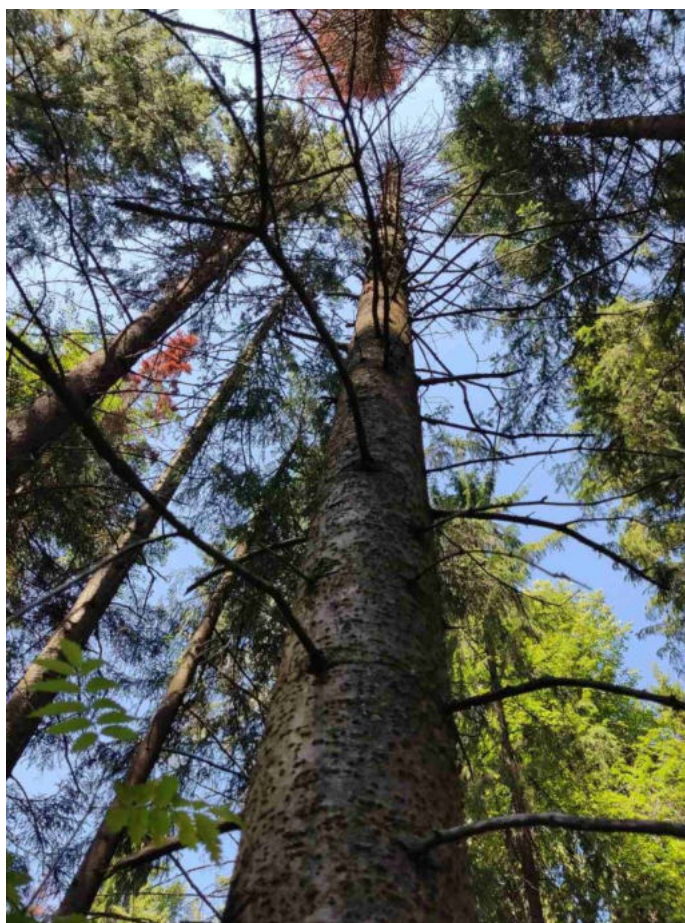
Координаты 56.70092° 53.25085° Дата 29.09.2022 г.

Аварийное дерево №8



Координаты 56.70095° 53.25088° Дата 29.09.2022 г.

Аварийное дерево №9



Координаты 56.70099° 53.25102° Дата 29.09.2022 г.

Аварийное дерево №10



Координаты 56.70115° 53.25111° Дата 29.09.2022 г.

Аварийное дерево №11



Координаты 56.70116° 53.25095° Дата 29.09.2022 г.

Аварийное дерево №12



Координаты 56.70116° 53.25096° Дата 29.09.2022 г.