

УТВЕРЖДАЮ:
 Заместитель министра
 природных ресурсов и охраны
 окружающей среды Удмуртской Республики
 Ю.А. Долматов
 " 9 " сентября 2022 г.

Акт обследования аварийных деревьев № 115
 лесных насаждений ГКУ УР Завьяловского лесничества
 Удмуртской Республики

Место проведения

Участковое лесничество	Урочище (дача)	Квартал (кварталы)	Выдел (выделы)
люкшудьинское		74	1

Перечетная ведомость
 аварийных деревьев, назначаемых в рубку

№ дерева	Координаты	Порода	Высота, м	диаметр	Запас, куб. м	Структурные изъяны, характеризующие аварийность дерева	Сроки проведения мероприятия
1	56.96490° 52.79928°	Лп	22	24	0,48	наличие стволовой гнили, усыхание ветвей	2022
2	56.96467° 52.79911°	Лп	23	28	0,68	наличие стволовой гнили, усыхание ветвей	2022
3	56.96457° 52.79906°	Лп	24	32	0,92	наличие стволовой гнили, сухие ветви	2022
4	56.96452° 52.79886°	Лп	25	36	1,2	наличие стволовой гнили, сухие ветви	2022
5	56.96450° 52.79900°	Лп	25	40	1,23	наличие стволовой гнили, сухие ветви	2022
6	56.96458° 52.79909°	Лп	25	40	1,23	наличие стволовой гнили, сухие ветви	2022
7	56.96474° 52.79934°	Лп	26	52	2,2	наличие стволовой гнили, сухие ветви	2022
8	56.96484° 52.79935°	Лп	26	52	2,2	наличие стволовой гнили, сухие ветви	2022
Итого:					10,14		

Дата обследования 26.09.2022

Исполнитель работ по проведению обследования аварийных деревьев:

Инженер ОЗЛ ГКУ УР "Завьяловское лесничество"

Лесничий Люкшудьинского участкового лесничества
ГКУ УР "Завьяловское лесничество"

Руководитель ГКУ УР "Завьяловское лесничество"

Дата составления документа 06.10.2012

 Галлямов К.К.
 Егоров А.М.
 Красноперов С.В.

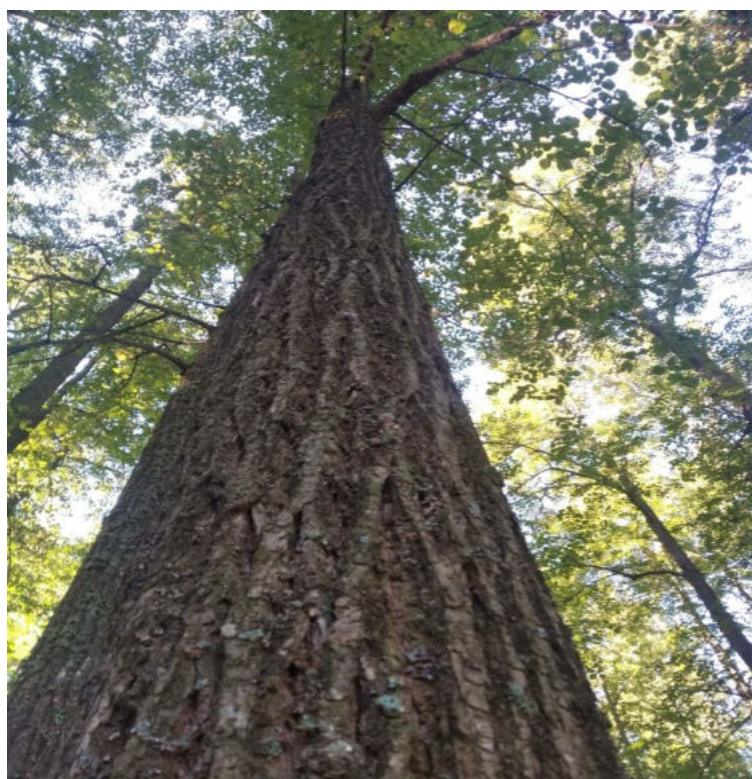
Телефон 8 (3412) 54 45 76

ЗАКЛЮЧЕНИЕ

С целью предотвращения причинения вреда физическим лицам,
ущерба имуществу необходимо проведение рубки аварийных деревьев

кв. 74, Вог. 8

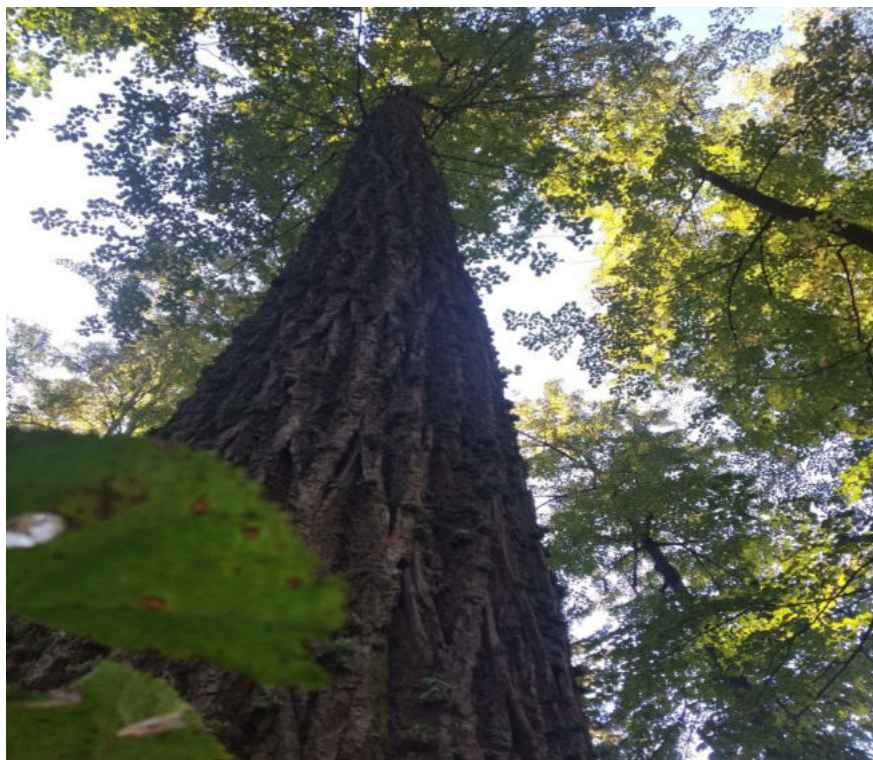
Аварийное дерево № 1



Координаты: 56.96490° 52.79928°

Дата 26.09.2022 г.

Аварийное дерево № 2



Координаты: 56.96467° 52.79911°

Дата 26.09.2022 г.

Аварийное дерево № 3



Координаты: 56.96457° 52.79906°

Дата 26.09.2022 г.

Аварийное дерево № 4



Координаты: 56.96452° 52.79886°

Дата 26.09.2022 г.

Аварийное дерево № 5



Координаты: 56.96450° 52.79900°

Дата 26.09.2022 г.

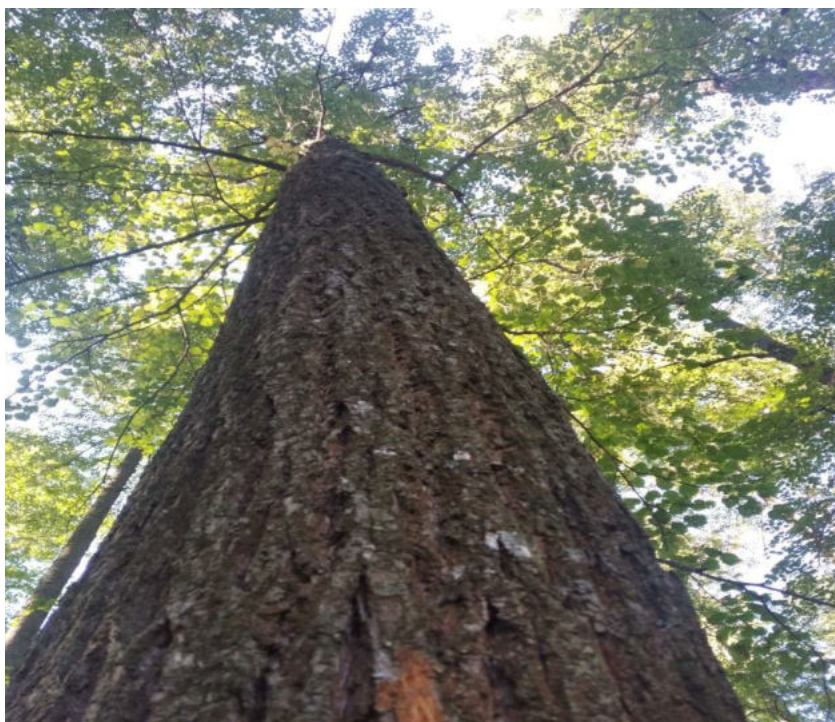
Аварийное дерево № 6



Координаты: 56.96458° 52.79909°

Дата 26.09.2022 г.

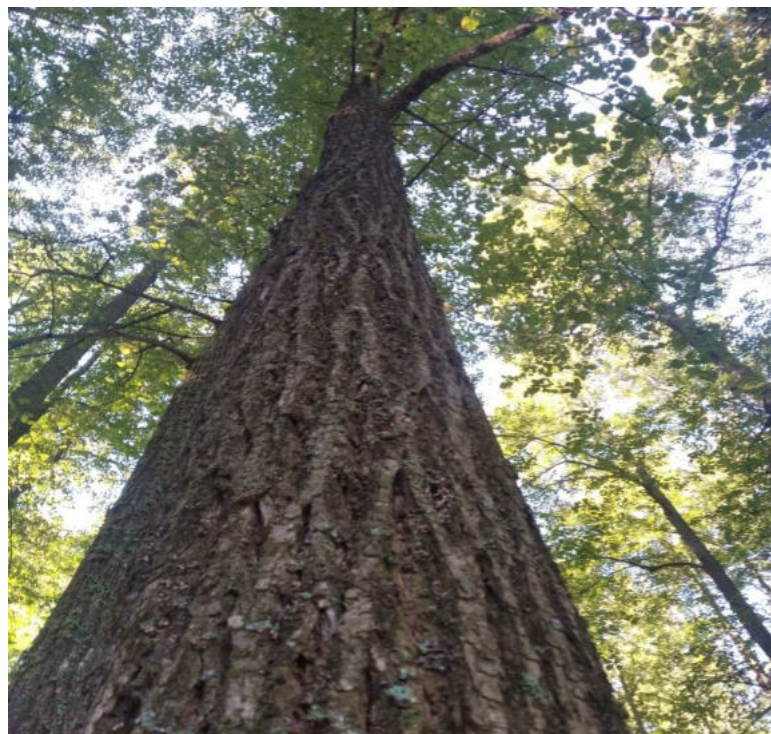
Аварийное дерево № 7



Координаты: 56.96474° 52.79934°

Дата 26.09.2022 г.

Аварийное дерево № 8



Координаты: 56.96484° 52.79935°

Дата 26.09.2022 г.