

УТВЕРЖДАЮ:  
 Заместитель министра  
 природных ресурсов и охраны  
 окружающей среды Удмуртской Республики  
 Ю.А. Долматов  
 " 9 " сентября 2022 г.

Акт обследования аварийных деревьев № 114  
 лесных насаждений ГКУ УР Завьяловского лесничества  
 Удмуртской Республики

Место проведения

Участковое лесничество	Урочище (дача)	Квартал (кварталы)	Выдел (выделы)
Пригородное		134	16

Перечетная ведомость  
 аварийных деревьев, назначаемых в рубку

№ дерева	Координаты	Порода	Высота, м	Диаметр, см	Запас, куб. м	Структурные изъяны, характеризующие аварийность дерева	Сроки проведения мероприятия
1	56.79412° 53.44651°	Е	26	32	0,94	наличие стволовой гнили	2022
2	56.79412° 53.44650°	Е	24	28	0,46	наличие стволовой гнили	2022
3	56.79412° 53.44648°	Е	27	36	1,25	наличие стволовой гнили	2022
4	56.79409° 53.44647°	Е	28	40	1,6	наличие стволовой гнили	2022
5	56.79409° 53.44656°	Е	28	40	1,6	наличие стволовой гнили	2022
6	56.79411° 53.44660°	Е	29	44	1,99	наличие стволовой гнили	2022
7	56.79415° 53.44662°	Е	27	36	1,25	наличие стволовой гнили	2022
8	56.79411° 53.44669°	Е	26	32	0,94	наличие стволовой гнили	2022
9	56.79409° 53.44668°	Е	24	28	0,68	наличие стволовой гнили	2022
10	56.79410° 53.44669°	Е	22	24	0,46	наличие стволовой гнили	2022
11	56.79409° 53.44666°	Е	22	24	0,46	наличие стволовой гнили	2022
12	56.79407° 53.44674°	Е	24	28	0,68	наличие стволовой гнили	2022
13	56.79406° 53.44673°	Е	24	28	0,68	наличие стволовой гнили	2022

14	56.79408° 53.44672°	Е	24	28	0,68	наличие стволовой гнили	2022
15	56.79406° 53.44668°	Е	20	20	0,29	наличие стволовой гнили	2022
16	56.79403° 53.44664°	Е	26	32	0,94	наличие стволовой гнили	2022
17	56.79404° 53.44664°	Е	24	28	0,68	наличие стволовой гнили	2022
18	56.79398° 53.44659°	Е	28	40	1,6	наличие стволовой гнили	2022
19	56.79406° 53.44659°	Е	24	28	0,68	наличие стволовой гнили	2022
20	56.79405° 53.44656°	Е	28	40	1,6	наличие стволовой гнили	2022
21	56.79404° 53.44662°	Е	24	28	0,68	наличие стволовой гнили	2022
22	56.79403° 53.44672°	Е	24	28	0,68	наличие стволовой гнили	2022
23	56.79400° 53.44670°	Е	22	24	0,46	наличие стволовой гнили	2022
24	56.79396° 53.44667°	Е	22	24	0,46	наличие стволовой гнили	2022
25	56.79396° 53.44667°	Е	22	24	0,46	наличие стволовой гнили	2022
26	56.79399° 53.44664°	Е	24	28	0,68	наличие стволовой гнили	2022
27	56.79397° 53.44664°	Е	24	28	0,68	наличие стволовой гнили	2022
28	56.79394° 53.44659°	Е	24	28	0,68	наличие стволовой гнили	2022
29	56.79393° 53.44660°	Е	24	28	0,68	наличие стволовой гнили	2022
30	56.79395° 53.44666°	Е	22	24	0,46	наличие стволовой гнили	2022
Итого					25,38		

Дата обследования 28.09.2022

Исполнитель работ по проведению обследования аварийных деревьев:

Инженер ОЗЛ ГКУ УР "Завьяловское лесничество"

Лесничий Пригородного участкового лесничества

ГКУ УР "Завьяловское лесничество"

и.о.Руководителя ГКУ УР "Завьяловское лесничество"

Дата составления документа 08.10.2022

ЗАКЛЮЧЕНИЕ

С целью предотвращения негативных процессов или снижения ущерба от их воздействия необходимо проведение рубки аварийных деревьев

Галлямов К.К.

Васильев О.В.

Красноперов С.В.

Телефон 8 (3412) 54 45 76

Приложение 1  
к обследованию аварийных деревьев

Аварийные деревья в квартале 134 выдел 16 Пригородного участкового лесничества  
ГКУ УР «Завьяловское лесничество»

Аварийное дерево №1



Координаты 56.79412° 53.44651° Дата 28.09.2022 г.

## Аварийное дерево №2



Координаты 56.79412° 53.44650° Дата 28.09.2022 г.

## Аварийное дерево №3



Координаты 56.79412° 53.44648° Дата 28.09.2022 г.

## Аварийное дерево №4



Координаты 56.79409° 53.44647° Дата 28.09.2022 г.

## Аварийное дерево №5



Координаты 56.79409° 53.44656° Дата 28.09.2022 г.

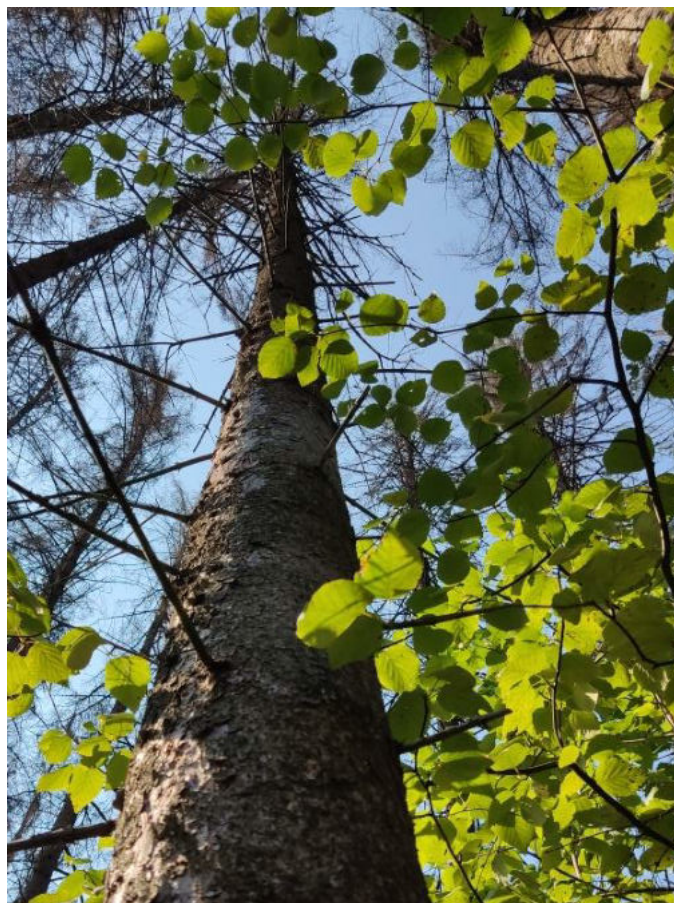
## Аварийное дерево №6



Координаты 56.79411° 53.44660° Дата 28.09.2022 г.



## Аварийное дерево №7



Координаты 56.79415° 53.44662° Дата 28.09.2022 г.

## Аварийное дерево №8



Координаты 56.79411° 53.44669° Дата 28.09.2022 г.

## Аварийное дерево №9



Координаты 56.79409° 53.44668° Дата 28.09.2022 г.

## Аварийное дерево №10



Координаты 56.79410° 53.44669° Дата 28.09.2022 г.

## Аварийное дерево №11



Координаты 56.79409° 53.44666° Дата 28.09.2022 г.

## Аварийное дерево №12



Координаты 56.79407° 53.44674° Дата 28.09.2022 г.

## Аварийное дерево №13



Координаты 56.79406° 53.44673° Дата 28.09.2022 г.

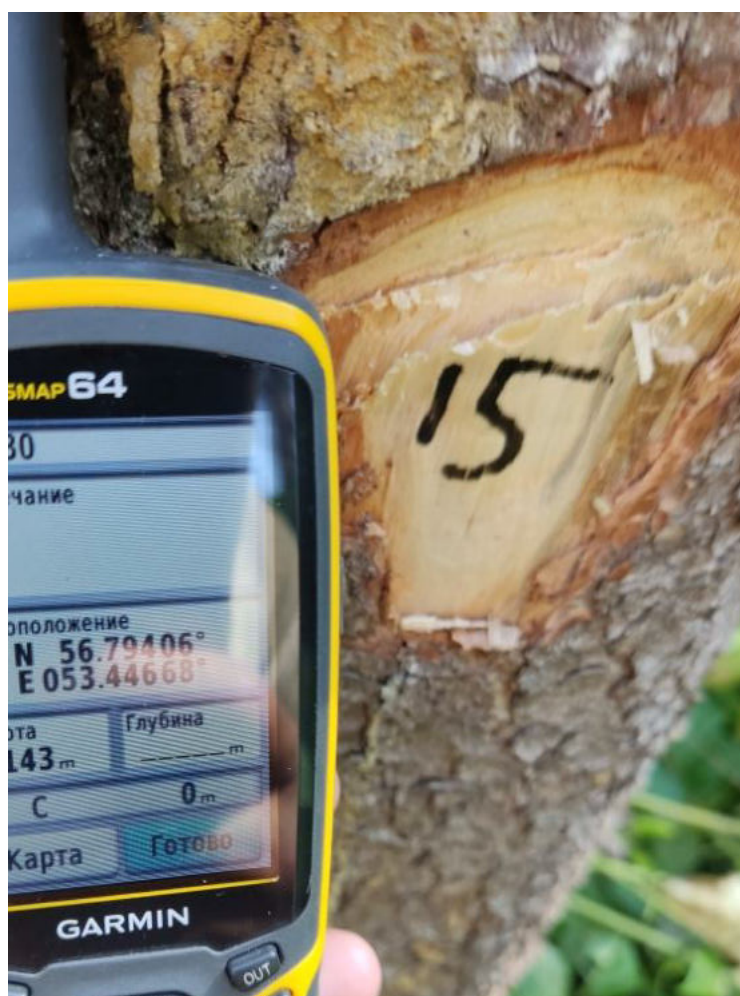
Аварийное дерево №14



Координаты 56.79408° 53.44672° Дата 28.09.2022 г.



## Аварийное дерево №15



Координаты 56.79406° 53.44668° Дата 28.09.2022 г.

## Аварийное дерево №16



Координаты 56.79403° 53.44664° Дата 28.09.2022 г.

## Аварийное дерево №17



Координаты 56.79404° 53.44664° Дата 28.09.2022 г.

## Аварийное дерево №18



Координаты 56.79398° 53.44659° Дата 28.09.2022 г.

## Аварийное дерево №19



Координаты 56.79406° 53.44659° Дата 28.09.2022 г.

## Аварийное дерево №20



Координаты 56.79405° 53.44656° Дата 28.09.2022 г.

## Аварийное дерево №21



Координаты 56.79404° 53.44662° Дата 28.09.2022 г.

Аварийное дерево №22



Координаты 56.79403° 53.44672° Дата 28.09.2022 г.



## Аварийное дерево №23



Координаты 56.79400° 53.44670° Дата 28.09.2022 г.

## Аварийное дерево №24



Координаты 56.79396° 53.44667° Дата 28.09.2022 г.

## Аварийное дерево №25



Координаты 56.79396° 53.44667° Дата 28.09.2022 г.

## Аварийное дерево №26



Координаты 56.79399° 53.44664° Дата 28.09.2022 г.

## Аварийное дерево №27



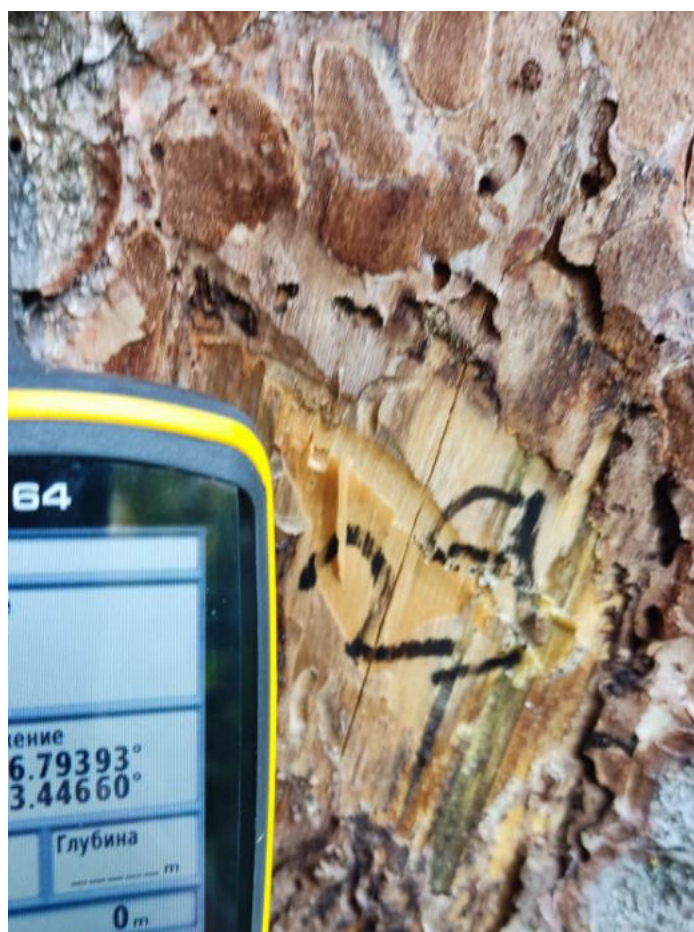
Координаты 56.79397° 53.44664° Дата 28.09.2022 г.

## Аварийное дерево №28



Координаты 56.79394° 53.44659° Дата 28.09.2022 г.

## Аварийное дерево №29



Координаты 56.79393° 53.44660° Дата 28.09.2022 г.

## Аварийное дерево №30



Координаты 56.79395° 53.44666° Дата 28.09.2022 г.