

УТВЕРЖДАЮ:
 Заместитель министра
 природных ресурсов и охраны
 окружающей среды Удмуртской Республики
 Ю.А. Долматов
 " 9 " сентября 2022 г.

Акт обследования аварийных деревьев № 110
 лесных насаждений ГКУ УР Завьяловского лесничества
 Удмуртской Республики

Место проведения

Участковое лесничество	Урочище (дача)	Квартал (кварталы)	Выдел (выделы)
люкшудьинское		152	11

Перечетная ведомость
 аварийных деревьев, назначаемых в рубку

№ дерева	Координаты	Порода	Высота, м	диаметр	Запас, куб. м	Структурные изъяны, характеризующие аварийность дерева	Сроки проведения мероприятия
1	56.96251 053.02420	Е	21	20	0,29	наличие стволовой гнили, усыхание ветвей	2022
2	56.96269° 53.02465°	Е	21	20	0,29	наличие стволовой гнили, усыхание ветвей	2022
3	56.96269° 53.02472°	Е	22	20	0,29	наличие стволовой гнили, сухие ветви	2022
4	56.96267° 53.02473°	Е	23	24	0,46	наличие стволовой гнили, сухие ветви	2022
5	56.96274° 53.02456°	Е	23	24	0,46	наличие стволовой гнили, сухие ветви	2022
6	56.96283° 53.02458°	Е	24	24	0,46	наличие стволовой гнили, сухие ветви	2022
7	56.96288° 53.02460°	Е	23	24	0,46	наличие стволовой гнили, сухие ветви	2022
8	56.96294° 53.02541°	Е	25	28	0,68	наличие стволовой гнили, сухие ветви	2022
9	56.96296° 53.02539°	Е	25	28	0,68	наличие стволовой гнили, сухие ветви	2022
10	56.96294° 53.02526°	Е	26	28	0,68	наличие стволовой гнили, сухие ветви	2022

11	56.96247° 53.02447°	Б	28	36	1,25	наличие стволовой гнили, сухие ветви	2022
12	56.96212° 53.02404°	Б	23	28	0,62	наличие стволовой гнили, сухие ветви	2022
13	56.96212° 53.02399°	Б	28	48	2,18	наличие стволовой гнили, сухие ветви	2022
Итого:					8,8		

Дата обследования 26.08.2022


Исполнитель работ по проведению обследования аварийных деревьев:

Инженер ОЗЛ ГКУ УР "Завьяловское лесничество"


Лесничий Люкшудьинского участкового лесничества
ГКУ УР "Завьяловское лесничество"

Руководитель ГКУ УР "Завьяловское лесничество"

Дата составления документа 26.08.2022

 Галлямов К.К.

 Егоров А.М.

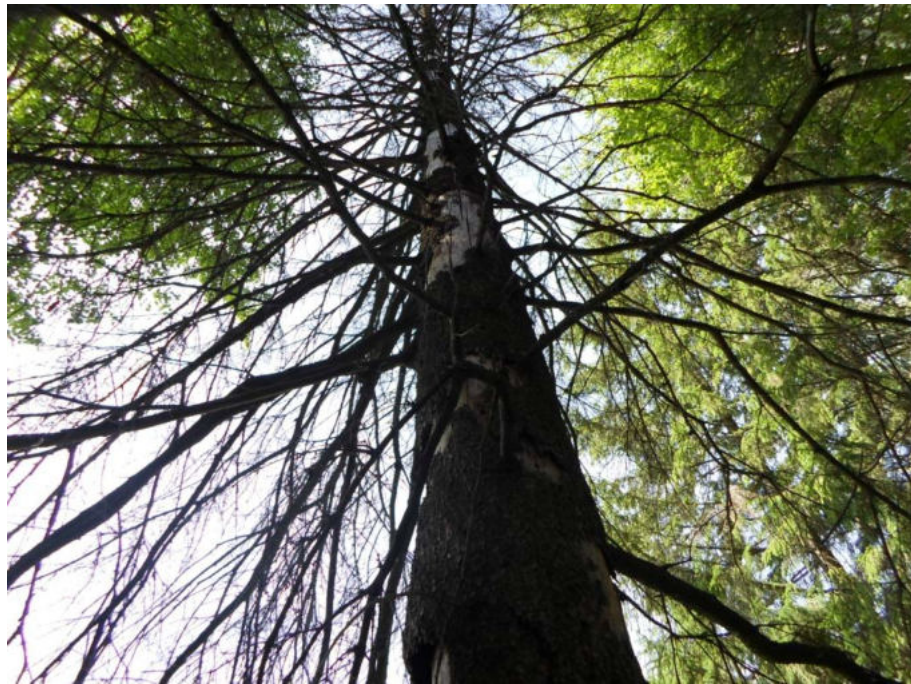
 Красноперов С.В.

Телефон 8 (3412) 54 45 76

ЗАКЛЮЧЕНИЕ

С целью предотвращения причинения вреда физическим лицам,
ущерба имуществу необходимо проведение рубки аварийных деревьев

Аварийное дерево №1



Координаты : 56.96161 053.02206

26.08.2022г

Аварийное дерево №2



Координаты : 56.96166 053.02230

26.08.2022г

Аварийное дерево №3



Координаты : 56.96174 053.02244

26.08.2022г

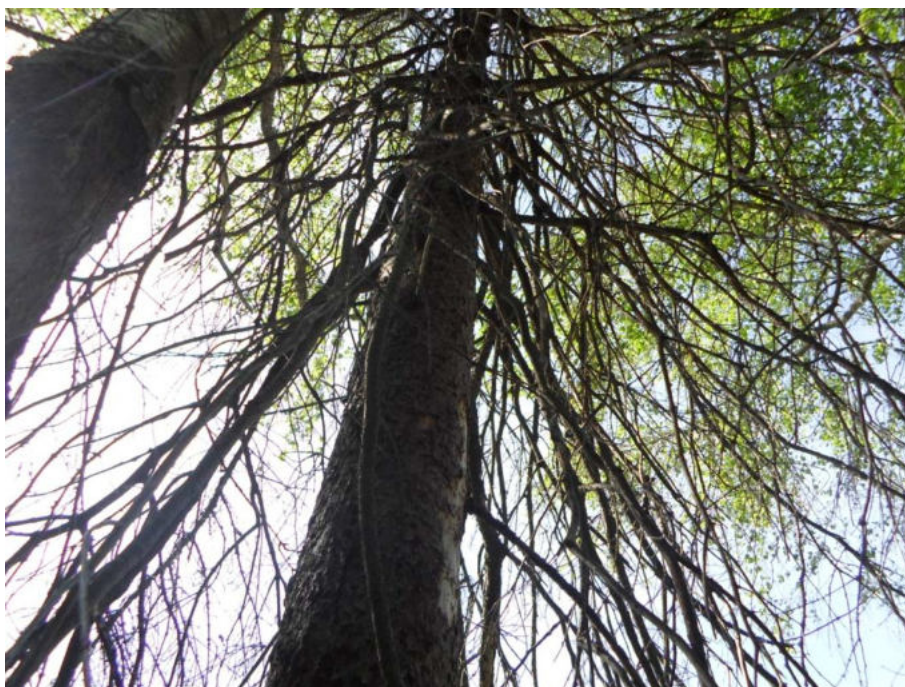
Аварийное дерево №11



Координаты : 56.96114 053.02269

26.08.2022г

Аварийное дерево №10



Координаты : 56.96103 053.02265

26.08.2022г

Аварийное дерево №9



Координаты : 56.96151 053.02184

26.08.2022г

Аварийное дерево №8



Координаты : 56.96141 053.02225

26.08.2022г

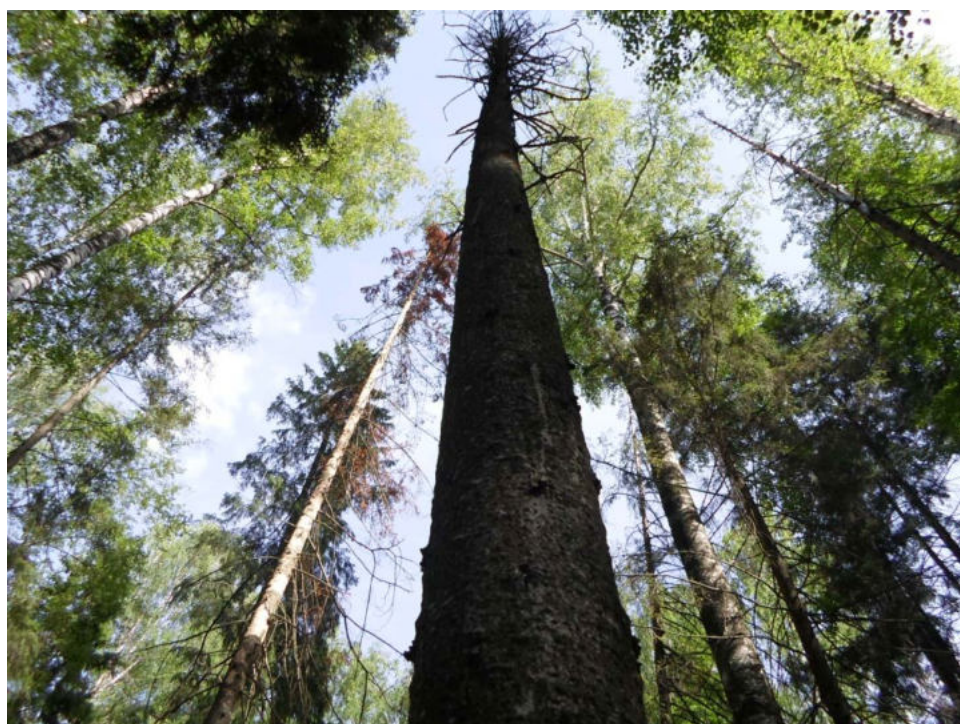
Аварийное дерево №7



Координаты : 56.96148 053.02258

26.08.2022г

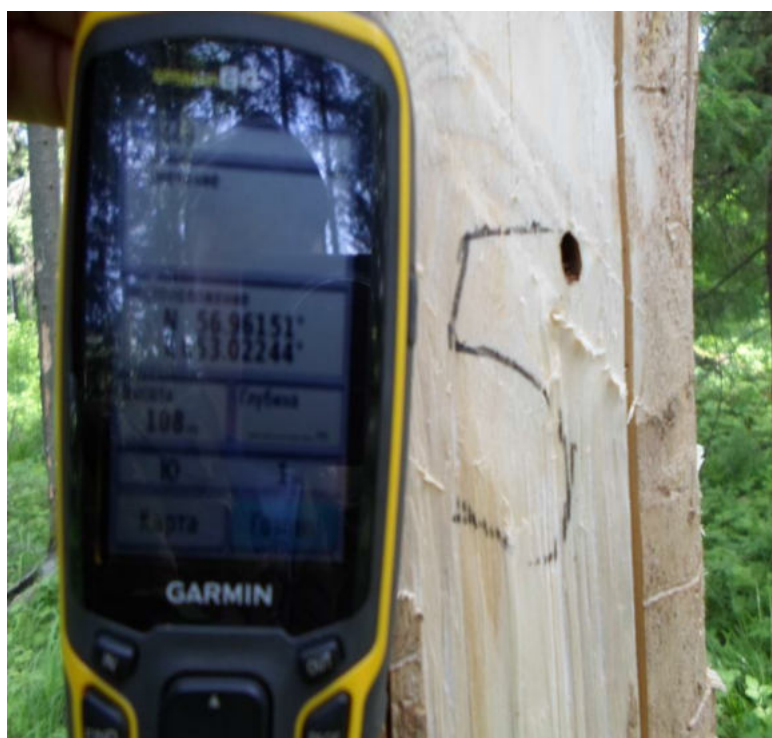
Аварийное дерево №6



Координаты : 56.96148 053.02250

26.08.2022г

Аварийное дерево №5



Координаты : 56.96151 053.02244

26.08.2022г

Аварийное дерево №4



Координаты : 56.96174 053.02241

26.08.2022г

Аварийное дерево №12



Координаты : 56.96108 053.02264

26.08.2022г

Аварийное дерево №13



Координаты : 56.96159 053.02274

26.08.2022г