

УТВЕРЖДАЮ
 Заместитель министра
 природных ресурсов и охраны
 окружающей среды Удмуртской Республики
 Ю.А. Долматов
 « 9 » *исход* 2022 года

Акт обследования аварийных деревьев № 105
Лесных насаждений Вавожского лесничества
Удмуртской Республики Российской Федерации

Место проведения

Участковое лесничество	Урочище (дача)	Квартал (кварталы)	Выдел (выделы)
Центральное	-	92	1

Перечетная ведомость
 аварийных деревьев, назначаемых в рубку


№ дерева	Координаты	Порода	Высота, м	Диаметр, см	Запас, куб. м	Структурные изъяны, характеризующие аварийность дерева	Сроки проведения мероприятия
1	2	3	4	5	6	7	8
1	56,78467 С.Ш 51,95039 В.Д	Е	27	44	1,79	стволовые гнили	2022
2	56,78468 С.Ш 51,95034 В.Д	Е	23	32	0,94	стволовые гнили	2022
3	56,78466 С.Ш 51,95037 В.Д	Е	24	32	0,94	стволовые гнили	2022
4	56,78466 С.Ш 51,95044 В.Д	Е	22	28	0,6	стволовые гнили	2022
5	56,78469 С.Ш 51,95024 В.Д	Е	25	36	1,11	стволовые гнили	2022
6	56,78476 С.Ш 51,95050 В.Д	Е	23	28	0,6	стволовые гнили	2022
7	56,78469 С.Ш 51,95040 В.Д	Е	19	20	0,29	стволовые гнили	2022
8	56,78475 С.Ш 51,95041 В.Д	Е	24	32	0,94	стволовые гнили	2022
9	56,78455 С.Ш 51,95045 В.Д	Е	22	28	0,6	стволовые гнили	2022
10	56,78455 С.Ш 51,95051 В.Д	Е	23	28	0,6	стволовые гнили	2022
11	56,78472 С.Ш 51,95046 В.Д	Е	24	32	0,83	стволовые гнили	2022
12	56,78485 С.Ш 51,95034 В.Д	Е	20	24	0,4	стволовые гнили	2022

№ дерева	Координаты	Порода	Высота, м	Диаметр, см	Запас, куб. м	Структурные изъяны, характеризующие аварийность дерева	Сроки проведения мероприятия
1	2	3	4	5	6	7	8
13	56,78480 С.Ш 51,95038 В.Д	Е	23	32	0,94	стволовые гнили	2022
14	56,78477 С.Ш 51,95041 В.Д	Е	23	28	0,6	стволовые гнили	2022
15	56,78474 С.Ш 51,95050 В.Д	Е	15	16	0,14	стволовые гнили	2022
16	56,78466 С.Ш 51,95061 В.Д	Е	18	20	0,29	стволовые гнили	2022
17	56,78488 С.Ш 51,95077 В.Д	Е	26	36	1,11	стволовые гнили	2022
18	56,78497 С.Ш 51,95077 В.Д	Е	25	36	1,11	стволовые гнили	2022
19	56,78494 С.Ш 51,95059 В.Д	Е	28	44	1,79	стволовые гнили	2022
20	56,78480 С.Ш 51,95020 В.Д	Е	25	36	1,11	стволовые гнили	2022
21	56,78486 С.Ш 51,95021 В.Д	Е	25	36	1,11	стволовые гнили	2022
22	56,78484 С.Ш 51,95014 В.Д	Е	30	56	3,1	стволовые гнили	2022
23	56,78482 С.Ш 51,95010 В.Д	Е	20	24	0,4	стволовые гнили	2022
24	56,78482 С.Ш 51,95005 В.Д	Е	22	28	0,6	стволовые гнили	2022
25	56,78484 С.Ш 51,95004 В.Д	Е	28	44	1,79	стволовые гнили	2022
26	56,78489 С.Ш 51,95000 В.Д	Е	27	48	2,19	стволовые гнили	2022
27	56,78537 С.Ш 51,95032 В.Д	Е	21	24	0,46	стволовые гнили	2022
28	56,78531 С.Ш 51,95036 В.Д	Е	25	32	0,94	стволовые гнили	2022
29	56,78539 С.Ш 51,95024 В.Д	Е	25	36	1,11	стволовые гнили	2022
30	56,78540 С.Ш 51,95035 В.Д	Е	29	32	0,94	стволовые гнили	2022
31	56,78543 С.Ш 51,95031 В.Д	Е	24	36	1,11	стволовые гнили	2022
32	56,78540 С.Ш 51,95034 В.Д	Е	23	28	0,6	стволовые гнили	2022
33	56,78546 С.Ш 51,95023 В.Д	Е	27	40	1,43	стволовые гнили	2022
34	56,78541 С.Ш 51,95010 В.Д	Е	23	28	0,6	стволовые гнили	2022


№ дерева	Координаты	Порода	Высота, м	Диаметр, см	Запас, куб. м	Структурные изъяны, характеризующие аварийность дерева	Сроки проведения мероприятия
1	2	3	4	5	6	7	8
35	56,78540 С.Ш 51,95007 В.Д	Е	24	36	1,11	стволовые гнили	2022
36	56,78542 С.Ш 51,95003 В.Д	Е	26	40	1,43	стволовые гнили	2022
37	56,78705 С.Ш 51,95224 В.Д	Е	24	36	1,11	стволовые гнили	2022
38	56,78713 С.Ш 51,95233 В.Д	Е	22	28	0,6	стволовые гнили	2022
39	56,78712 С.Ш 51,95216 В.Д	Е	25	36	1,11	стволовые гнили	2022
40	56,78718 С.Ш 51,95214 В.Д	Е	19	32	0,94	стволовые гнили	2022
41	56,78716 С.Ш 51,95221 В.Д	Е	24	32	0,94	стволовые гнили	2022
42	56,78718 С.Ш 51,95221 В.Д	Е	20	24	0,4	стволовые гнили	2022
43	56,78732 С.Ш 51,95266 В.Д	Е	18	20	0,25	стволовые гнили	2022
44	56,78758 С.Ш 51,95280 В.Д	Е	15	16	0,16	стволовые гнили	2022
45	56,78753 С.Ш 51,95291 В.Д	Е	15	16	0,16	стволовые гнили	2022
46	56,78761 С.Ш 51,95293 В.Д	Е	19	20	0,25	стволовые гнили	2022
47	56,78864 С.Ш 51,95344 В.Д	Е	24	36	1,11	стволовые гнили	2022
48	56,78880 С.Ш 51,95336 В.Д	Е	30	56	3,1	стволовые гнили	2022
49	56,78881 С.Ш 51,95345 В.Д	Е	24	32	0,94	стволовые гнили	2022
50	56,78878 С.Ш 51,95354 В.Д	Е	25	36	1,11	стволовые гнили	2022
51	56,78875 С.Ш 51,95355 В.Д	Е	23	28	0,6	стволовые гнили	2022
52	56,78889 С.Ш 51,95356 В.Д	Е	28	44	1,79	стволовые гнили	2022
53	56,79016 С.Ш 51,95541 В.Д	Е	29	52	2,9	стволовые гнили	2022
					53,12		

Исполнитель работ по проведению обследования аварийных деревьев:

Руководитель ГКУ УР "Вавожское лесничество"
Заместитель руководителя ГКУ УР
Вавожское лесничество



Зефиров Ф.В.



Старков Н.А.

Лесничий Центрального участкового лесничества
ГКУ УР "Вавожское лесничество"



Шишкин В.Н.

Дата проведения обследования 10.10.2022

Дата составления документа 20.10.2022 Телефон +7(34155) 2-18-94

ЗАКЛЮЧЕНИЕ

С целью предотвращения негативных процессов или снижения ущерба от их воздействия:
на расстоянии не более 100 м. от границы населенного пункта с.Вавож необходимо
проведение рубки аварийных деревьев, в целях недопущения причинения вреда жизни и
здоровью граждан, ущерба государственному имуществу и имуществу граждан.

к акту обследования аварийных деревьев

Аварийных деревьев в квартале 92 выделе 1 Центрального участкового
лесничества ГКУ УР "Вавожское лесничество"

Аварийное дерево № 1

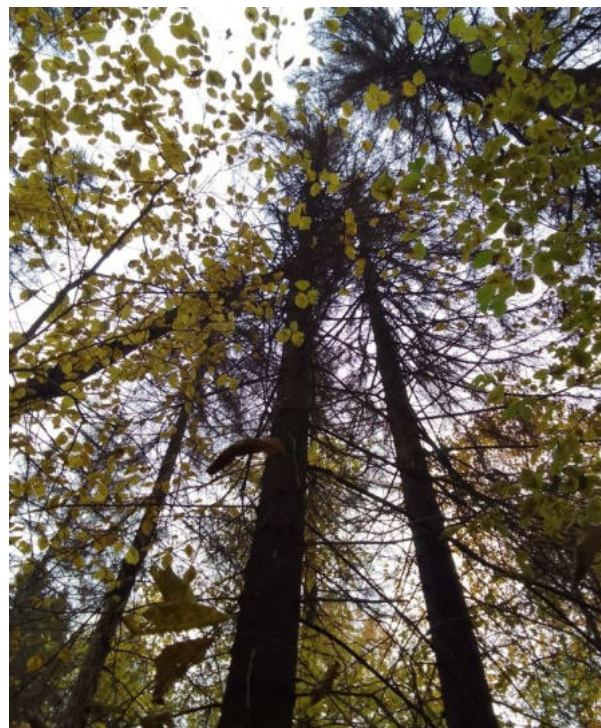


Дата обследования: 10.10.2022 г

Аварийное дерево № 2



Аварийное дерево № 3



Дата обследования: 10.10.2022 г

Аварийное дерево № 4



Аварийное дерево № 5

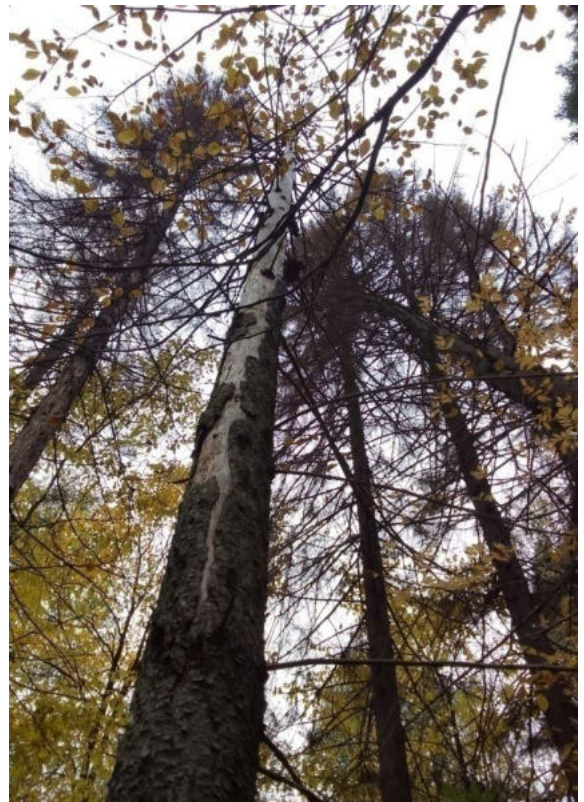


Дата обследования: 10.10.2022 г

Аварийное дерево № 6



Аварийное дерево № 7

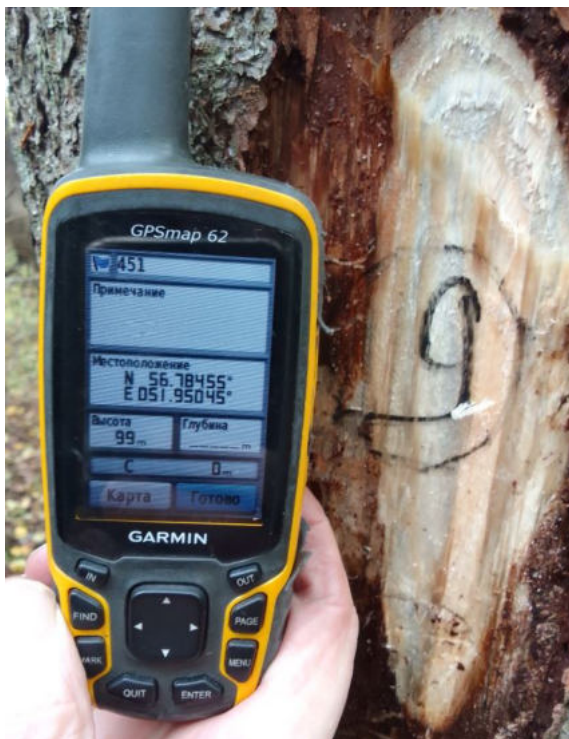


Дата обследования: 10.10.2022 г

Аварийное дерево № 8



Аварийное дерево № 9



Дата обследования: 10.10.2022 г

Аварийное дерево № 10



Аварийное дерево № 11



Дата обследования: 10.10.2022 г

Аварийное дерево № 12



Аварийное дерево № 13

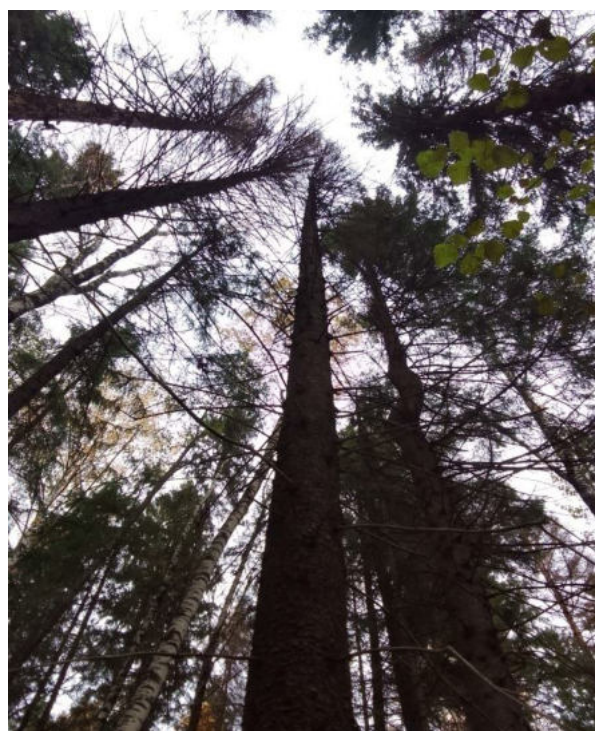


Дата обследования: 10.10.2022 г

Аварийное дерево № 14



Аварийное дерево № 15



Дата обследования: 10.10.2022 г

Аварийное дерево № 16



Аварийное дерево № 17



Дата обследования: 10.10.2022 г

Аварийное дерево № 18



Аварийное дерево № 19



Дата обследования: 10.10.2022 г

Аварийное дерево № 20



Аварийное дерево № 21

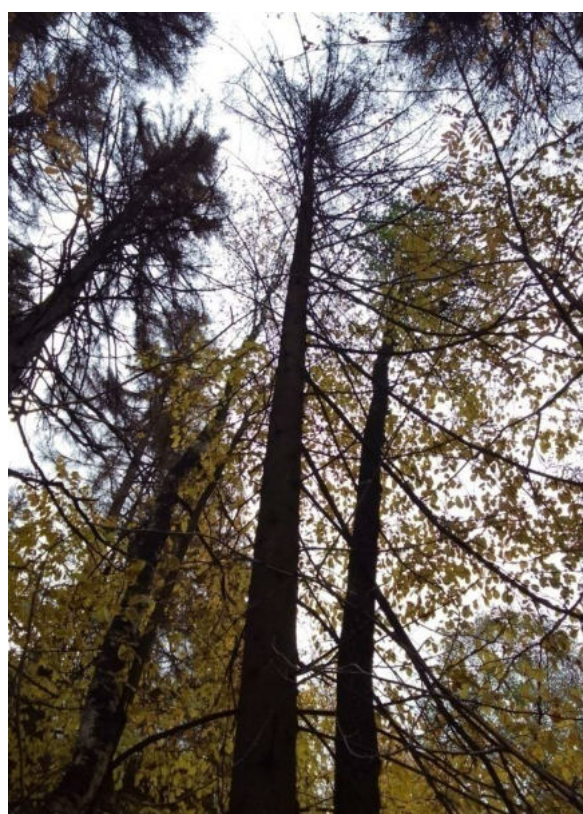


Дата обследования: 10.10.2022 г

Аварийное дерево № 22



Аварийное дерево № 23



Дата обследования: 10.10.2022 г

Аварийное дерево № 24



Аварийное дерево № 25



Дата обследования: 10.10.2022 г

Аварийное дерево № 26



Аварийное дерево № 27



Дата обследования: 10.10.2022 г

Аварийное дерево № 28



Аварийное дерево № 29



Дата обследования: 10.10.2022 г

Аварийное дерево № 30



Аварийное дерево № 31



Дата обследования: 10.10.2022 г

Аварийное дерево № 32



Аварийное дерево № 33



Дата обследования: 10.10.2022 г

Аварийное дерево № 34



Аварийное дерево № 35



Дата обследования: 10.10.2022 г

Аварийное дерево № 36



Аварийное дерево № 37



Дата обследования: 10.10.2022 г

Аварийное дерево № 38



Аварийное дерево № 39



Дата обследования: 10.10.2022 г

Аварийное дерево № 40



Аварийное дерево № 41



Дата обследования: 10.10.2022 г

Аварийное дерево № 42



Аварийное дерево № 43



Дата обследования: 10.10.2022 г

Аварийное дерево № 44



Аварийное дерево № 45



Дата обследования: 10.10.2022 г

Аварийное дерево № 46



Аварийное дерево № 47



Дата обследования: 10.10.2022 г

Аварийное дерево № 48



Аварийное дерево № 49



Дата обследования: 10.10.2022 г

Аварийное дерево № 50



Аварийное дерево № 51



Дата обследования: 10.10.2022 г

Аварийное дерево № 52



Аварийное дерево № 53



Дата обследования: 10.10.2022 г