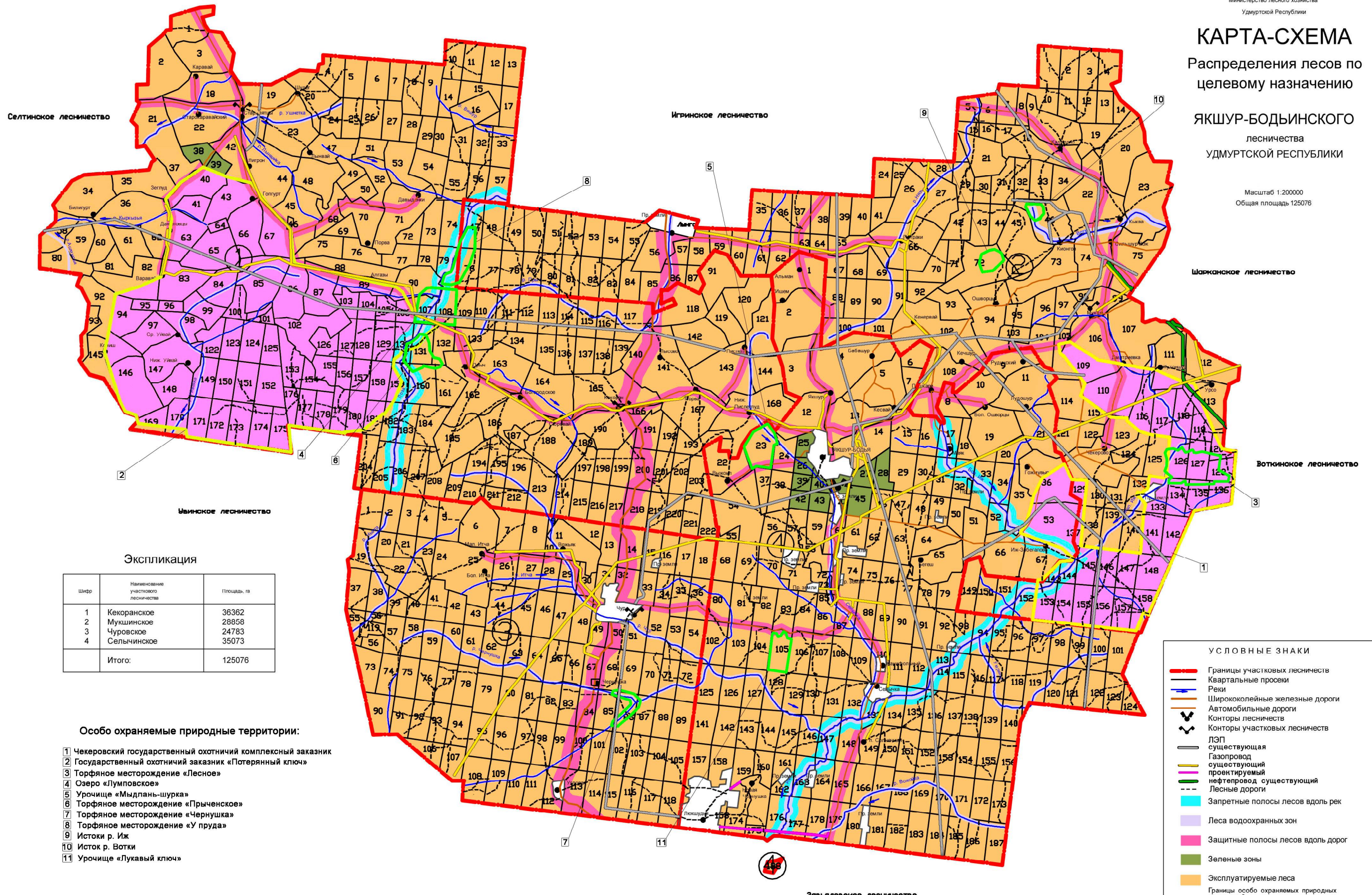


КАРТА-СХЕМА
Распределения лесов по
целевому назначению
ЯКШУР-БОДЫНСКОГО
лесничества
УДМУРТСКОЙ РЕСПУБЛИКИ

Масштаб 1:200000
Общая площадь 125076



Экспликация

Шифр	Наименование участка лесничества	Площадь, га
1	Кекоранское	36362
2	Мукшинское	28858
3	Чуровское	24783
4	Сельчинское	35073
Итого:		125076

Особо охраняемые природные территории:

- 1 Чековский государственный охотничий комплексный заказник
- 2 Государственный охотничий заказник «Потерянный ключ»
- 3 Торфяное месторождение «Лесное»
- 4 Озеро «Лумповское»
- 5 Урочище «Мыдпаль-шурка»
- 6 Торфяное месторождение «Прыченское»
- 7 Торфяное месторождение «Чернушка»
- 8 Торфяное месторождение «У пруда»
- 9 Истоки р. Иж
- 10 Исток р. Вотки
- 11 Урочище «Лукавый ключ»

УСЛОВНЫЕ ЗНАКИ

	Границы участковых лесничеств
	Квартальные просеки
	Реки
	Ширококолейные железные дороги
	Автомобильные дороги
	Конторы лесничеств
	Конторы участковых лесничеств
	ЛЭП
	существующая
	Газопровод
	существующий
	проектируемый
	нефтепровод существующий
	Лесные дороги
	Запретные полосы лесов вдоль рек
	Леса водоохраных зон
	Защитные полосы лесов вдоль дорог
	Зеленые зоны
	Эксплуатируемые леса
	Границы особо охраняемых природных территорий
	государственных заказников
	памятников природы