

КАРТА-СХЕМА РАСПРЕДЕЛЕНИЯ ЛЕСОВ ПО ЦЕЛЕВОМУ НАЗНАЧЕНИЮ КРАСНОГОРСКОГО лесничества УДМУРТСКОЙ РЕСПУБЛИКИ

Масштаб 1:200000
Общая площадь 122293 га

Глазовское лесничество

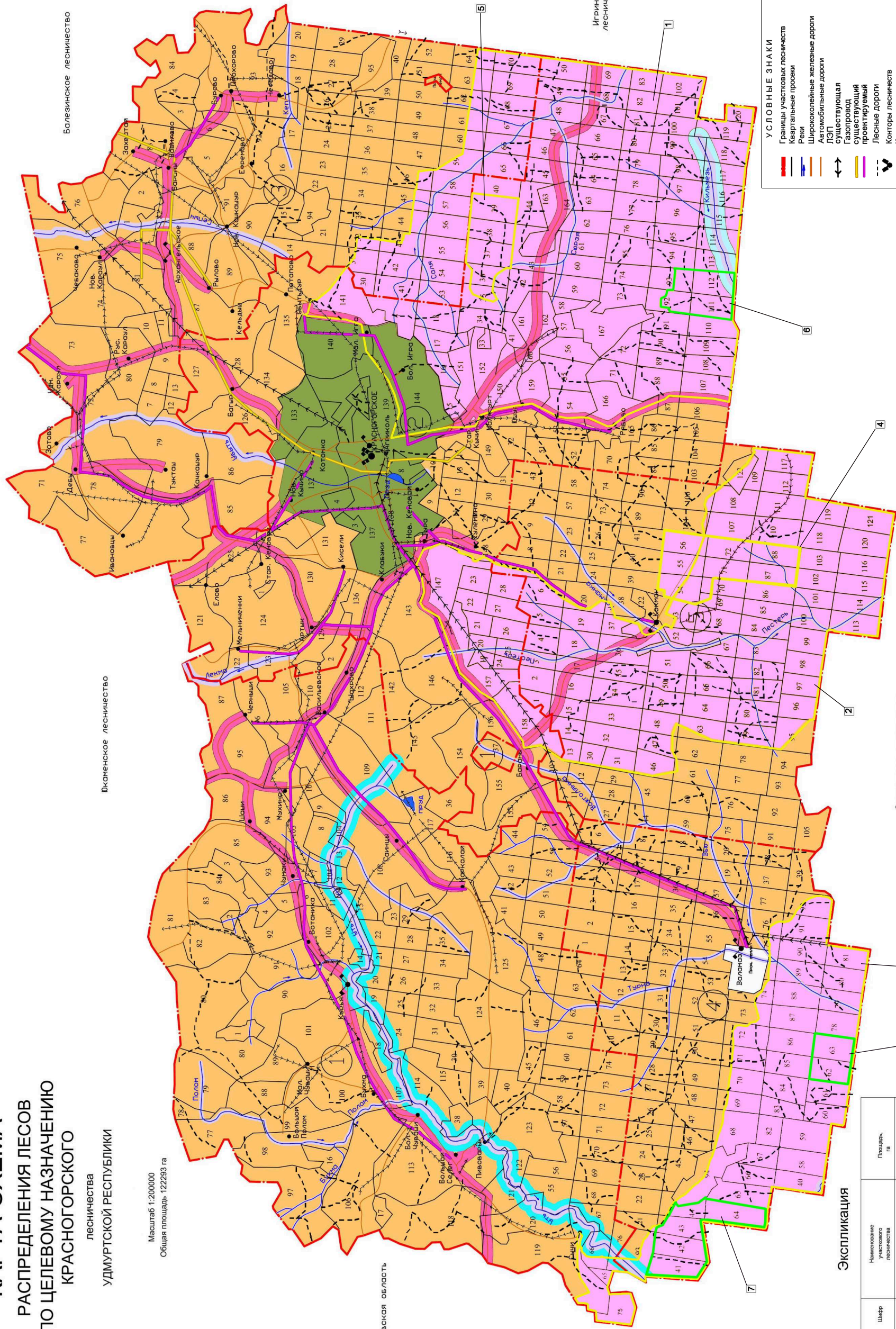
Балезинское лесничество

Виканенское лесничество

Кировская область

Игринское
лесничество

Селтинское лесничество



УСЛОВНЫЕ ЗНАКИ

- Границы участков лесничеств
- Квартальные просеки
- Реки
- Ширококолейные железные дороги
- Автомобильные дороги
- ЛЭП
- Газопровод
- существующий
- проектируемый
- Лесные дороги
- Контроль лесничеств
- Контроль участков лесничеств
- Леса, расположенные на особо охраняемых природных территориях
- Леса, расположенные в водоохранных зонах
- Защитные полосы лесов, расположенные вдоль железнодорожных путей общего пользования, федеральных, автомобильных дорог общего пользования, автомобильных дорог общего пользования
- Зеленые зоны
- Нерестовые полосы лесов
- Запретные полосы лесов, расположенные вдоль водных объектов
- Эксплуатационные леса
- Границы особо охраняемых природных территорий: государственных заказников, памятников природы

Экспликация

Шифр	Наименование участка лесничества	Площадь, га
1	Куринское	22958
2	Святогорское	33841
3	Архангельское	19406
4	Валамазское	20650
5	Комманское	25438
Итого:		122293

- 1 Салинский государственный охотничий комплексный заказник
- 2 Пестеринский государственный охотничий бор
- 3 Валамазский государственный охотничий заказник
- 4 Государственный природный заказник «Комманский»
- 5 Государственный природный заказник «Андреевский сосновый Бор»
- 6 Торфяное месторождение «Верхшамовское»
- 7 Торфяное месторождение «Магиновка»