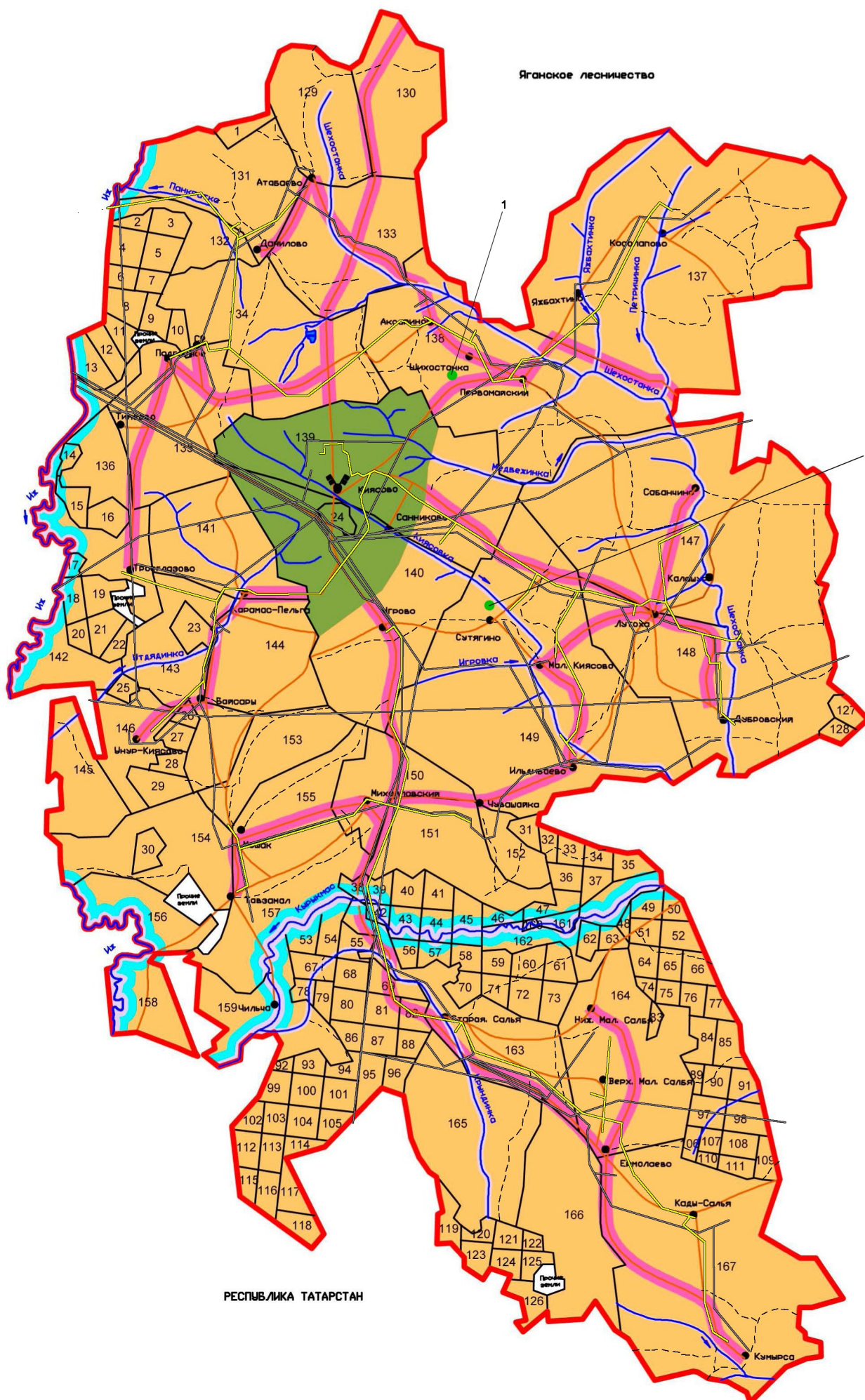


Министерство лесного хозяйства
Удмуртской Республики

КАРТА-СХЕМА
распределения лесов
по целевому назначению
КИЯСОВСКОГО
лесничества
УДМУРТСКОЙ РЕСПУБЛИКИ

Масштаб 1:200000
Общая площадь 20012 га



Особо охраняемые природные территории:
1. Памятник природы Родник «Акса́ринский»
2. Памятник природы «Сутя́гинская кедровая аллея».

- УСЛОВНЫЕ ЗНАКИ**
- Границы участковых лесничеств
 - Квартальные просеки
 - Реки
 - Ширококолейные железные дороги
 - Автомобильные дороги
 - Конторы лесничеств
 - Конторы участковых лесничеств
 - Лесные дороги
 - ЛЭП существующая
 - Газопровод существующий
 - Леса, расположенные в водоохранных зонах
 - Защитные полосы лесов, расположенные вдоль железнодорожных путей общего пользования, федеральных автомобильных дорог общего пользования, автомобильных дорог общего пользования
 - Зеленые зоны
 - Запретные полосы лесов, расположенные вдоль водных объектов
 - Эксплуатационные леса
 - Особо охраняемые природные территории

Изготовлено ООО «Леспроект» совместно с ФГУП «Поволжский Леспроект» и ООО «Удмуртлеспроект»
Лицензия на картографическую деятельность РГ 0018981
Регистрационный номер УРГ - 02301К от 12 декабря 2007 года