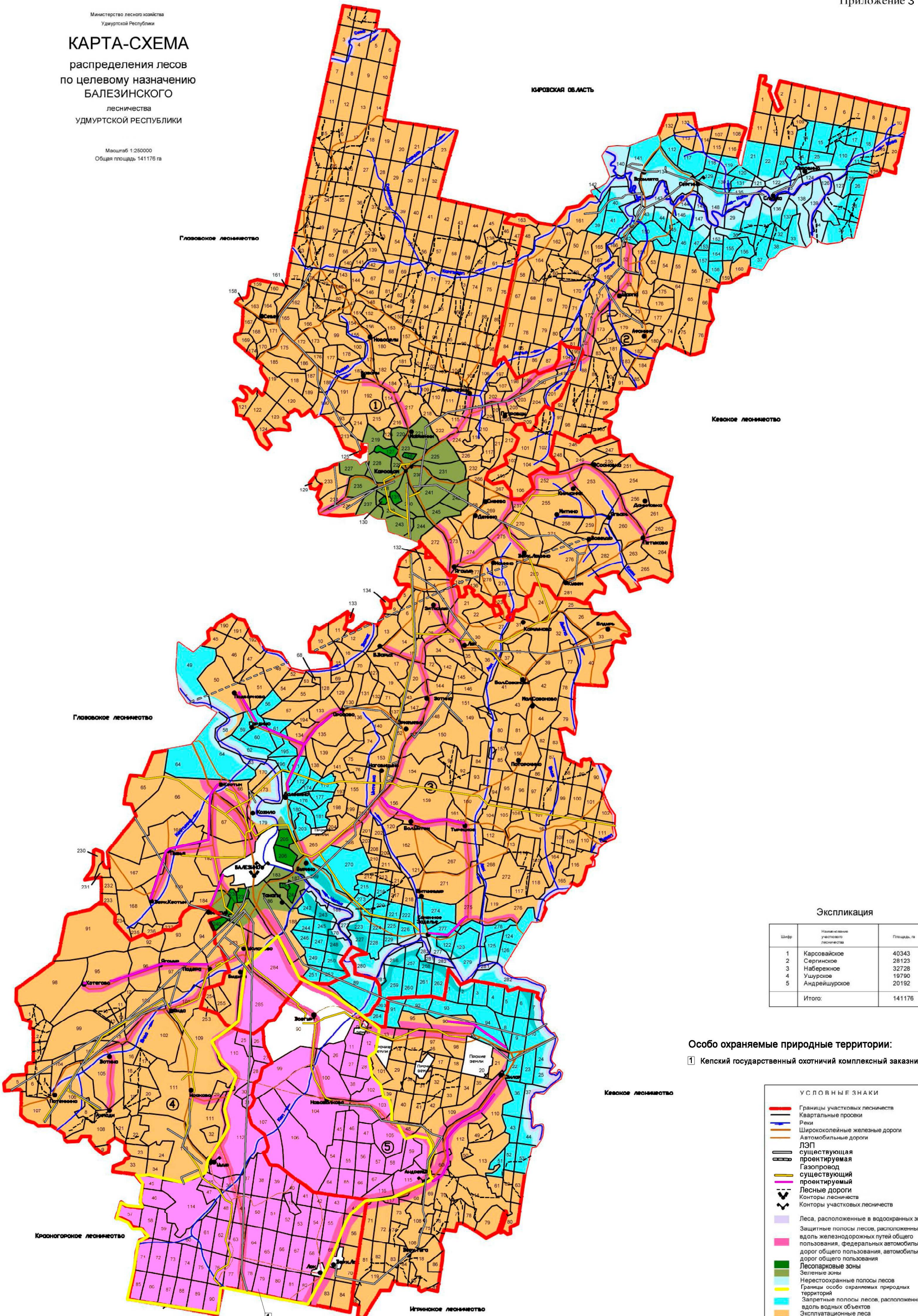


Министерство лесного хозяйства  
Удмуртской Республики

# КАРТА-СХЕМА

распределения лесов  
по целевому назначению  
БАЛЕЗИНСКОГО  
лесничества  
УДМУРТСКОЙ РЕСПУБЛИКИ

Масштаб 1:250000  
Общая площадь 141176 га



Экспликация

Шифр	Наименование участка лесничества	Площадь, га
1	Карсовское	40343
2	Сергинское	28123
3	Набережное	32728
4	Ушурское	19790
5	Андрейшурское	20192
Итого:		141176

Особо охраняемые природные территории:

- 1 Кепский государственный охотничий комплексный заказник

УСЛОВНЫЕ ЗНАКИ

- Границы участков лесничества
- Квартальные просеки
- Реки
- Ширококолейные железные дороги
- Автомобильные дороги
- ЛЭП
- существующая
- проецируемая
- Газопровод
- существующий
- проецируемый
- Лесные дороги
- Конторы лесничества
- Конторы участков лесничества
- Леса, расположенные в водоохраных зонах
- Защитные полосы лесов, расположенные вдоль железнодорожных путей общего пользования, федеральных автомобильных дорог общего пользования, автомобильных дорог общего пользования
- Лесопарковые зоны
- Зеленые зоны
- Нерестовоохранные полосы лесов
- Границы особо охраняемых природных территорий
- Запретные полосы лесов, расположенные вдоль водных объектов
- Эксплуатационные леса
- Леса, расположенные в 1 и 2 поясах зон санитарной охраны источников питьевого и хозяйственно-бытового водоснабжения