

УТВЕРЖДАЮ:  
Исполняющий обязанности министра  
природных ресурсов и охраны  
окружающей среды Удмуртской Республики  
Р.Ф. Асанова  
« 30 » января 2025 года

Акт  
лесопатологического обследования № 2025-21-19  
лесных насаждений Шарканского лесничества  
Удмуртской Республики

Способ лесопатологического обследования: 1. Визуальный   
2. Инструментальный

Участковое лесничество	Урочище (дача)	Квартал	Выдел	Площадь выдела, га	Лесопатологический выдел	Площадь лесопатологического выдела, га
без деления		3	33	1,8		
					1	0,55

Лесопатологическое обследование проведено на общей площади: 0,55

Кадастровый номер участка: участок не предоставлен в постоянное (бессрочное) пользование, аренду  
(для участков, предоставленных в постоянное(бессрочное) пользование, аренду)

Документ о праве пользования:

\_\_\_\_\_  
(тип документа о праве пользования, дата, номер, вид разрешенного использования лесов)

**Инструментальное (детальное) обследование лесных насаждений.**

(раздел включается в акт в случае проведения лесопатологического обследования инструментальным способом)

2.1 Лесничество Шарканское Участковое лесничество без деления  
 Урочище(дача) Квартал 3 Выдел 33  
 Лесопатологический выдел 1 Площадь лесопатологического выдела 0,55

Наличие ограничений или особенностей участка, влияющих на назначение СОМ:

Защитные леса:- ОЗУ: Участки лесов вокруг сельских населенных пунктов и садовых товариществ  
 (отметка о наличии ООПТ, ОЗУ, водоохранной зоны, радиационного загрязнения лесов, угрозы возникновения очагов вредных организмов или пожарной опасности в лесах).

2.2 Фактическая таксационная характеристика лесного насаждения соответствует ( не соответствует)  
 таксационному описанию (нужное подчеркнуть).

Причины несоответствия: несоответствует данным нового лесоустройства

Ведомость насаждений с выявленными несоответствиями таксационным описаниям  
 приведена в приложении 1 к Акту

2.3 Состояние насаждений:

с нарушенной устойчивостью (средневзвешенная категория состояния  $\geq 1,51 \leq 4,50$ )

с утраченной устойчивостью (средневзвешенная категория состояния  $\geq 4,51$ )

устойчивое (средневзвешенная категория состояния  $< 1,50$ )

2.4 Причины ослабления, повреждения, средневзвешенная категория состояния насаждения:  
 повреждение стволовыми вредителями, СКС 3,83

Вид пожара	Порода	Состояние корневых лап		Состояние корневой шейки		Высушивание луба		Обугленность древесины более 1/3 высоты ствола	
		процент поврежденных огнем корней	процент деревьев с данным повреждением	Обугленность древесины корневой шейки по окружности (1/4;2/4;3/4;бол	процент деревьев с данным повреждением	по окружности и (1/4;2/4;3/4; более3/4	процент деревьев с данным повреждением	по окружности ствола (менее 1/2; более 1/2)	процент деревьев с данным повреждением
1	2	3	4	5	6	7	8	9	10

2.4.1 Заселено (отработано) стволовыми вредителями:

Вид вредителя	Порода	Встречаемость заселенных деревьев, % от запаса породы	Встречаемость отработанных деревьев, % от запаса породы	Степень заселения лесного насаждения (слабая, средняя, сильная)
1	2	3	4	5
Короед-типограф	Е	66,2%	3,2%	сильная
Полиграф уссурийский	П	54,2%	8,9%	сильная
Болезнь/возбудитель	Порода	Встречаемость, % от запаса насаждения	Степень поражения лесного насаждения (слабая, средняя, сильная)	
1	2	3	4	

2.5. Выборке подлежит 68,0% деревьев (указывается общий % запаса деревьев, подлежащий рубке, от общего запаса насаждения), в том числе:

без признаков ослабления причины назначения \_\_\_\_\_  
 ослабленных причины назначения \_\_\_\_\_  
 сильно ослабленных причины назначения \_\_\_\_\_  
 усыхающих 5,2% причины назначения п. 42 приказа Минприроды России от 09.11.2020 г № 912

свежего сухостоя 58,3%  
 свежего ветровала 0,0%  
 свежего бурелома 0,0%

старого сухостоя 4,5%  
 старого ветровала 0,0%  
 старого бурелома 0,0%

2.6. Полнота лесного насаждения после уборки деревьев, подлежащих рубке, составит 0,2

Критическая полнота для данной категории лесных насаждений и преобладающей породы составляет не лимитируется

**ЗАКЛЮЧЕНИЕ к инструментальному обследованию участка.**

С целью предотвращения негативных процессов, снижения от их воздействия назначено: ВСП

Участковое лесничество	Урочище (дача)	Квартал	Выдел	Площадь выдела, га	Лесопатологический выдел	Площадь лесопатологического выдела, га	Вид мероприятия	Площадь мероприятия, га	Породы	Доля выбираемой древесины по запасу, %	Рекомендуемый срок проведения
1	2	3	4	5	6	7	8	9	10	11	12
без деления		3	33	1,8	1	0,55	ВСП	0,55	Е	53,6%	2025-2026
									П	14,4%	
									С	0,0%	
									Б	0,0%	
									Ос	0,0%	
									Лп	0,0%	
									Л	0,0%	
									Д	0,0%	
									Я	0,0%	
									Кл	0,0%	
									Олс	0,0%	
								Ивд	0,0%		
Итого:										68,0%	

Ведомость временной пробной площади и абрис участка прилагаются (приложение 2 и 3 к Акту)

РЕКОМЕНДАЦИИ по проведению мероприятий, не относящихся к мероприятиям по предупреждению распространения вредных организмов.  
 после окончания выборочной санитарной рубки обеспечить проведение мероприятий по восстановлению леса в соответствии с правилами лесовосстановления,  
 соблюдать утвержденные в установленном порядке правила пожарной безопасности в лесах.

Дата проведения ЛПО 13.01.2025г.

Исполнитель работ по проведению лесопатологического обследования:

Заместитель руководителя ГКУ УР "Воткинское лесничество"  
 на территории Шарканского лесничества  
 Инженер ОЗЛ ГКУ УР "Воткинское лесничество"  
 на территории Шарканского лесничества  
 Мастер леса ГКУ УР "Воткинское лесничество"  
 на территории Шарканского лесничества

 Петров Е.Н.  
 Туров В.Л.  
 Кузнецов Г.Д.

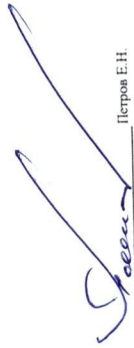

Дата составления документов: 17.01.2025г. Телефон 8 (34136) 3-33-67

Ведомость лесных участков с выявленными несоответствиями таксационным описаниям

Источник данных	Год проведения аэрофотосъемки	Номер квартала	Номер выдела	Площадь выдела, га	Целевое назначение лесов	Категория защитных лесов	ОЗУ	Номер лесопатологического выдела	Площадь лесопатологического выдела, га	Таксационная характеристика										Заложено пробных площадей				
										состав	попород	возраст, лет	средняя высота, м	средний диаметр, см	тип леса	ТУМ	плотота	фонитет	запас, км/га	количество, шт.	общая площадь, га			
ТО	2018	3	33	1,8	Эксплуатационные леса	0	Участки лесов вокруг сельских населенных пунктов и садовых товариществ	1	1,80	7Е3П	Е	45	14	14	ЕШТ ДЗ	0,6	2	140						
Ф	2025	3	33	1,8	Эксплуатационные леса	0	Участки лесов вокруг сельских населенных пунктов и садовых товариществ	1	0,55	7Е3П	Е	45	14	14	ЕШТ ДЗ	0,2	2	98				1	0,55	
										8Е2П	Е		14	14		0		209						

Примечание:  
ТО – таксационные описания  
Ф – фактическая характеристика лесного насаждения

Исполнитель работ по проведению лесопатологического обследования:  
Заместитель руководителя ГКУ УР "Воткинское лесничество"  
на территории Шаранского лесничества  
Инженер ОЗЛ ГКУ УР "Воткинское лесничество"  
на территории Шаранского лесничества  
Мастер леса ГКУ УР "Воткинское лесничество"  
на территории Шаранского лесничества

 Петров Е.Н.  
 Туров В.Л.  
 Кулицов Г.Д.

Дата составления документов: 17.01.2025г.



Результаты ирисекции лесопатологического обследования лесных насаждений  
за 01 2025 г.

Понр квартала	Понр выдела	Площадь выдела, га	Целевое назначение лесов	Категория защитных лесов	ОДУ	Понр лесопатологического выдела	Площадь лесопатологического выдела, га	Удмуртская Республика бес. лесения	Шарьяское	Распределение деревьев по категориям состояния, % от запаса										Прчина ослабления, повреждения	Подожит рубке, % от запаса	Назначенные мероприятия																		
										бес. признаков ослабления	ослабленные	сильно ослабленные	умчающиеся		свежий втроял	свежий бурсом	старый втроял	старый бурсом	свежий втроял				свежий бурсом	старый втроял	старый бурсом															
1	2	3	4	5	6	7	8	9	10	11	12	13	14	15	16	17	18	19	20	21	22	23	24	25	26	27	28	29	30	31	32	33	34	35	36					
3	33	1,8	Эксплуатационные леса	0	Участки лесов возврат сельских населенных пунктов и садовых товариществ	1	0,55	Полное	Здоровое	Е	10	11	12	13	14	15	16	17	18	19	20	21	22	23	24	25	26	27	28	29	30	31	32	33	34	35	36			
								9	7ЭП	Е	28,6%	0,0%	0,0%	0,0%	0,0%	0,0%	0,0%	0,0%	0,0%	28,6%	0,0%	0,0%	0,0%	0,0%	0,0%	0,0%	0,0%	0,0%	0,0%	0,0%	0,0%	0,0%	0,0%	0,0%	0,0%	0,0%	0,0%	0,0%		
								9	7ЭП	П	0,0%	0,0%	0,0%	0,0%	0,0%	0,0%	0,0%	0,0%	0,0%	0,0%	0,0%	0,0%	0,0%	0,0%	0,0%	0,0%	0,0%	0,0%	0,0%	0,0%	0,0%	0,0%	0,0%	0,0%	0,0%	0,0%	0,0%	0,0%		
								9	7ЭП	С	0,0%	0,0%	0,0%	0,0%	0,0%	0,0%	0,0%	0,0%	0,0%	0,0%	0,0%	0,0%	0,0%	0,0%	0,0%	0,0%	0,0%	0,0%	0,0%	0,0%	0,0%	0,0%	0,0%	0,0%	0,0%	0,0%	0,0%	0,0%	0,0%	
								9	7ЭП	Ос	0,0%	0,0%	0,0%	0,0%	0,0%	0,0%	0,0%	0,0%	0,0%	0,0%	0,0%	0,0%	0,0%	0,0%	0,0%	0,0%	0,0%	0,0%	0,0%	0,0%	0,0%	0,0%	0,0%	0,0%	0,0%	0,0%	0,0%	0,0%	0,0%	
								9	7ЭП	Лп	0,0%	0,0%	0,0%	0,0%	0,0%	0,0%	0,0%	0,0%	0,0%	0,0%	0,0%	0,0%	0,0%	0,0%	0,0%	0,0%	0,0%	0,0%	0,0%	0,0%	0,0%	0,0%	0,0%	0,0%	0,0%	0,0%	0,0%	0,0%	0,0%	
								9	7ЭП	Д	0,0%	0,0%	0,0%	0,0%	0,0%	0,0%	0,0%	0,0%	0,0%	0,0%	0,0%	0,0%	0,0%	0,0%	0,0%	0,0%	0,0%	0,0%	0,0%	0,0%	0,0%	0,0%	0,0%	0,0%	0,0%	0,0%	0,0%	0,0%	0,0%	
								9	7ЭП	Кз	0,0%	0,0%	0,0%	0,0%	0,0%	0,0%	0,0%	0,0%	0,0%	0,0%	0,0%	0,0%	0,0%	0,0%	0,0%	0,0%	0,0%	0,0%	0,0%	0,0%	0,0%	0,0%	0,0%	0,0%	0,0%	0,0%	0,0%	0,0%	0,0%	
								9	7ЭП	Кл	0,0%	0,0%	0,0%	0,0%	0,0%	0,0%	0,0%	0,0%	0,0%	0,0%	0,0%	0,0%	0,0%	0,0%	0,0%	0,0%	0,0%	0,0%	0,0%	0,0%	0,0%	0,0%	0,0%	0,0%	0,0%	0,0%	0,0%	0,0%	0,0%	0,0%
								9	7ЭП	РвД	0,0%	0,0%	0,0%	0,0%	0,0%	0,0%	0,0%	0,0%	0,0%	0,0%	0,0%	0,0%	0,0%	0,0%	0,0%	0,0%	0,0%	0,0%	0,0%	0,0%	0,0%	0,0%	0,0%	0,0%	0,0%	0,0%	0,0%	0,0%	0,0%	
Всего								254			22,1%	0,0%	0,0%	0,0%	0,0%	0,0%	0,0%	0,0%	0,0%	22,1%	0,0%	0,0%	0,0%	0,0%	0,0%	0,0%	0,0%	0,0%	0,0%	0,0%	0,0%	0,0%	0,0%	0,0%	0,0%	0,0%	0,0%	0,0%		

Условные обозначения: Н - деревья не подлежат рубке; Р - деревья подлежат рубке

Исполнитель работ по проведению лесопатологического обследования:

Заместитель руководителя ГКУ УР "Ботаническое лесничество"  
на территории Шарьянского лесничества  
Инженер ОЗЛ ГКУ УР "Ботаническое лесничество"  
на территории Шарьянского лесничества  
Мастер леса ГКУ УР "Ботаническое лесничество"  
на территории Шарьянского лесничества

Петров Е.Н.  
Туров В.Л.  
Кузнецов Г.Д.

Дата составления документа 17.01.2025 г.

### ВРЕМЕННАЯ ПРОБНАЯ ПЛОЩАДЬ № 1

1.1. Субъект Российской Федерации                      Удмуртская Республика                      Лесничество Шарканское  
Участковое лесничество                                      без деления  
Квартал    3                      Выдел    33                      Площадь выдела    1,8  
Лесопатологический выдел                                      1                      Площадь лесопатологического выдела    0,55

#### 1.2. Метод перече́та:

сплошной, ленты пере́чета, круговые площадки постоянного радиуса,  
реласкопические площадки (нужное подчеркнуть).

Количество лент/площадок 1 шт. Размеры площадок (длина\*ширина/радиус) \_\_\_м  
Размер временной пробной площади                      0,55 га

#### 1.3. Фактическая таксационная характеристика насаждения:

Состав                      7ЕЗП                      Возраст 45 лет;                      тип леса                      ЕШТ полнота                      0,2  
запас на га                      98                      кбм;                      возобновление                      0

#### 1.4. Номер очага вредных организмов \_\_\_\_\_

Тип очага вредных организмов: эпизодический, хронический (нужное подчеркнуть).

Фаза развития очага вредных организмов: начальная, нарастания численности, собственно вспышка,  
кризис (нужное подчеркнуть).

#### 1.5. Причина ослабления, повреждения насаждения и время:

Короед-типограф; полиграф уссурийский

Состояние насаждения: усыхающие лесные насаждения

Средневзвешенная категория состояния насаждения: 3,83

#### 1.6. Назначенные мероприятия: ВСП

Исполнитель работ по проведению лесопатологического обследования:

Заместитель руководителя ГКУ УР "Воткинское лесничество"

на территории Шарканского лесничества

Инженер ОЗЛ ГКУ УР "Воткинское лесничество"

на территории Шарканского лесничества

Мастер леса ГКУ УР "Воткинское лесничество"

на территории Шарканского лесничества

  
\_\_\_\_\_ Петров Е.Н.

  
\_\_\_\_\_ Туров В.Л.

  
\_\_\_\_\_ Кузнецов Г.Д.

Дата составления документа: 17.01.2025г.

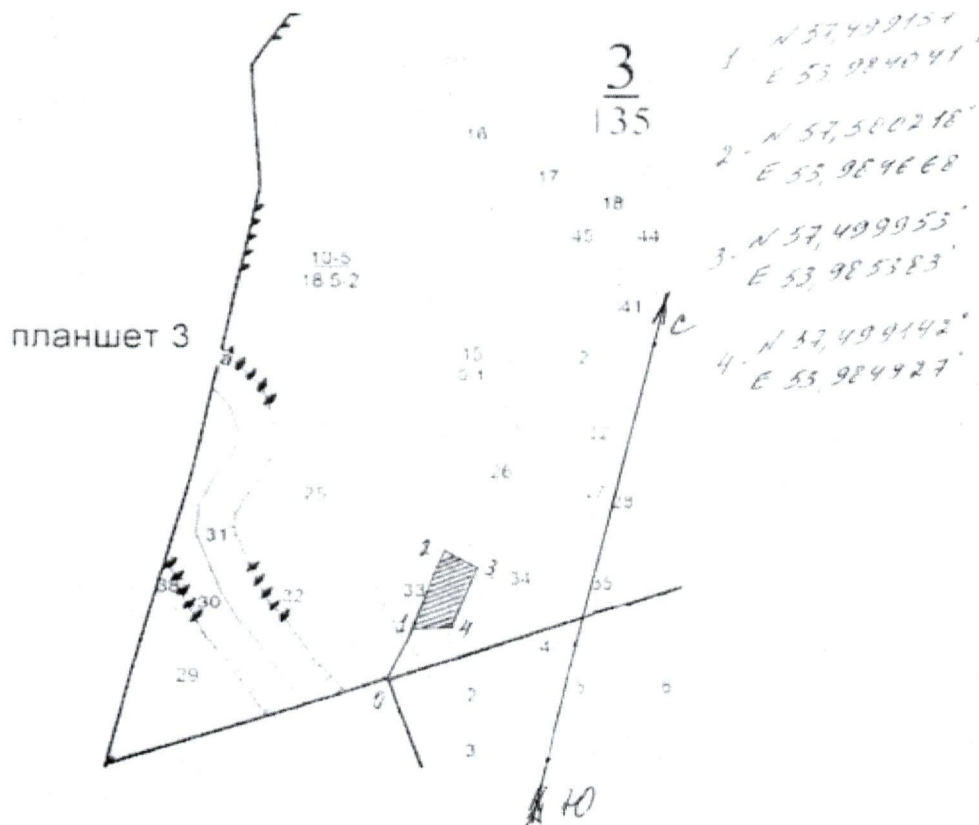
Телефон 8 (34136) 3-33-67

Приложение 3  
к акту лесопатологических обследований  
утвержденному Приказом  
Минприроды УР  
от 09.11.2020 №910

**Абрис участка леса**

Шарканское лесничество, Без деления участковое лесничество,  
квартал 3 , выдел 33 , площадь 0,55

М 1:10000



№ квартала	№ выдела	№ лесопатологического выдела	Размер ленты (круговой площадки) пересчета				площадь, га	Координаты начала, конца поворотных точек лент	пересчета/центров круговых площадок
			длина, м	ширина, м	радиус, м	площадь, га			
3	33	1							

**Пространственное размещение лесопатологических выделов**  
(включается в Акт выделения лесопатологических выделов, для указания  
пространственного расположения поврежденных и погибших насаждений)

Номера точек	Координаты	Длина, м	Румбы линий, м
0-1	N57,498487 E53,983388	85	СВ 14
1-2	N57,499157 E53,984041	125	СВ 5
2-3	N57,500218 E53,984668	50	ЮВ 68
3-4	N57,499953 E53,985383	95	ЮЗ 4
4-1	N57,499142 E53,984927	55	ЮЗ 79

Заместитель руководителя ГКУ УР "Воткинское лесничество"

на территории Шарканского лесничества

  
Петров Е.Н.


Инженер ОЗЛ ГКУ УР "Воткинское лесничество"

на территории Шарканского лесничества

  
Туров В.Л.

Мастер леса ГКУ УР "Воткинское лесничество"

на территории Шарканского лесничества

  
Кузнецов Г.Д.

Дата составления документа

17.01.2025.

Телефон (34136) 3-33-67



**ВЕДОМОСТЬ ПЕРЕЧЕТА ДЕРЕВЬЕВ**

(для сплошного, ленточного и перечета на круговых площадках постоянного радиуса) Кв 3 выд 33

Порода: Е средневзвешенная категория состояния; СКС - 3,76

Ступени толщины, см	Количество деревьев по категориям состояния, шт.																	Всего		в том числе подлежит рубке, %	
	1		2		3		4		5		5(д.б.в)			5(г.д.е)			шт./куб.м	19			
	Н	З	Н	З	Н	З	Н	З	Н	З	Н	З	О	Н	З	О			18		
1	2	3	4	5	6	7	8	9	10	11	12	13	14	15	16	17	18	19	20		
8										0	0	0	0	0	0	0	0	0	0	#ДЕЛ/0!	
12	7									0	4	0	0	0	0	0	0	0	11	0,88	36,36%
16	6									0	16	0	0	14	0	0	2	22	3,96	72,73%	
20	5									0	15	0	0	15	0	0	0	20	6,4	75,00%	
24	7									0	19	0	0	17	0	0	2	26	13	73,08%	
28	9		1							0	16	0	0	15	0	0	1	26	19,24	61,54%	
32	9							1		0	14	0	0	14	0	0	0	24	24,48	62,50%	
36	2									0	9	0	0	9	0	0	0	11	14,85	81,82%	
40	4		1							0	6	0	0	6	0	0	0	12	20,64	58,33%	
44	1							1		0	8	0	0	7	0	0	1	10	21,4	90,00%	
48										0	1	0	0	1	0	0	0	1	2,6	100,00%	
52	1									0	0	0	0	0	0	0	0	1	3,09	0,00%	
56										0	0	0	0	0	0	0	0	0	0	#ДЕЛ/0!	
60										0	0	0	0	0	0	0	0	0	0	#ДЕЛ/0!	
64										0	0	0	0	0	0	0	0	0	0	#ДЕЛ/0!	
68										0										#ДЕЛ/0!	
72										0	0	0	0	0	0	0	0	0	0	#ДЕЛ/0!	
Итого, шт.	51	0	2	0	0	0	0	0	3	0	108	0	0	102	0	0	6	164			
Итого, куб. м	37	0	2	0	0	0	0	0	5	0	86	0	0	82	0	0	4		131		
Итого, % от запаса по породе	28,6%	0,0%	1,9%	0,0%	0,0%	0,0%	0,0%	0,0%	3,7%	0,0%	65,7%	0,0%	0,0%	62,5%	0,0%	0,0%	3,2%	100,0%		69,5%	

Порода: П средневзвешенная категория состояния; СКС - 4,09

Ступени толщины, см	Количество деревьев по категориям состояния, шт.																	Всего		в том числе подлежит рубке, %
	1		2		3		4		5		5(д.б.в)			5(г.д.е)			шт./куб.м	19		
	Н	З	Н	З	Н	З	Н	З	Н	З	Н	З	О	Н	З	О			18	
1	2	3	4	5	6	7	8	9	10	11	12	13	14	15	16	17	18	19	20	
8										0	0	0	0	0	0	0	0	0	0	#ДЕЛ/0!
12										6	0	0	0	3	0	0	3	6	0,48	100,00%
16					7					9	0	0	4	0	0	5	16	2,56	56,25%	
20			5		8					13	0	0	9	0	0	4	26	7,28	50,00%	
24				5				2		6	0	0	6	0	0	0	13	5,72	61,54%	
28			2		5			2		10	0	0	8	0	0	2	19	12,16	63,16%	
32					2			2		3	0	0	3	0	0	0	7	6,02	71,43%	
36					1					0	0	0	0	0	0	0	1	1,1	0,00%	
40										0	0	0	0	0	0	0	0	0	0	#ДЕЛ/0!
44										2	0	0	2	0	0	0	2	3,34	100,00%	
48										0	0	0	0	0	0	0	0	0	0	#ДЕЛ/0!
52										0	0	0	0	0	0	0	0	0	0	#ДЕЛ/0!
56										0	0	0	0	0	0	0	0	0	0	#ДЕЛ/0!
60										0	0	0	0	0	0	0	0	0	0	#ДЕЛ/0!
64										0	0	0	0	0	0	0	0	0	0	#ДЕЛ/0!
68										0	0	0	0	0	0	0	0	0	0	#ДЕЛ/0!
72										0	0	0	0	0	0	0	0	0	0	#ДЕЛ/0!
Итого, шт.	0	0	7	0	28	0	0	6	0	49	0	0	35	0	0	14	90			
Итого, куб. м	0	0	3	0	12	0	0	4	0	21	0	0	17	0	0	3		39		
Итого, % от запаса по породе	0,0%	0,0%	6,9%	0,0%	30,0%	0,0%	0,0%	10,0%	0,0%	53,1%	0,0%	0,0%	44,2%	0,0%	0,0%	8,9%	100,0%		100,0%	

Ступени толщины, см	Количество деревьев по категориям состояния, шт.																Всего			
	1		2		3		4		5		5(а,б,в)			5(г,д,е)					шт./куб.м	в том числе подлежит рубке, %
	Н	З	Н	З	Н	З	Н	З	Н	З	Н	З	О	Н	З	О				
1	2	3	4	5	6	7	8	9	10	11	12	13	14	15	16	17	18	19		
8	0	0	0	0	0	0	0	0	0	0	0	0	0	0	0	0	0	#ДЕЛО!		
12	7	0	0	0	0	0	0	0	0	10	0	0	0	7	0	0	3	17	1,36	58,8%
16	6	0	0	0	7	0	0	0	0	25	0	0	18	0	0	7	38	6,52	65,8%	
20	5	0	5	0	8	0	0	0	0	28	0	0	24	0	0	4	46	13,68	60,9%	
24	7	0	0	0	5	0	0	2	0	25	0	0	23	0	0	2	39	18,72	69,2%	
28	9	0	3	0	5	0	0	2	0	26	0	0	23	0	0	3	45	31,4	62,2%	
32	9	0	0	0	2	0	0	3	0	17	0	0	17	0	0	0	31	30,5	64,5%	
36	2	0	0	0	1	0	0	0	0	9	0	0	9	0	0	0	12	15,95	75,0%	
40	4	0	1	0	0	0	0	1	0	6	0	0	6	0	0	0	12	20,64	58,3%	
44	1	0	0	0	0	0	0	1	0	10	0	0	9	0	0	1	12	24,74	91,7%	
48	0	0	0	0	0	0	0	0	0	1	0	0	1	0	0	0	1	2,6	100,0%	
52	1	0	0	0	0	0	0	0	0	0	0	0	0	0	0	0	1	3,09	0,0%	
56	0	0	0	0	0	0	0	0	0	0	0	0	0	0	0	0	0	0	#ДЕЛО!	
60	0	0	0	0	0	0	0	0	0	0	0	0	0	0	0	0	0	0	#ДЕЛО!	
64	0	0	0	0	0	0	0	0	0	0	0	0	0	0	0	0	0	0	#ДЕЛО!	
68	0	0	0	0	0	0	0	0	0	0	0	0	0	0	0	0	0	0	#ДЕЛО!	
72	0	0	0	0	0	0	0	0	0	0	0	0	0	0	0	0	0	0	#ДЕЛО!	
Итого, куб. м	37	0	5	0	12	0	0	9	0	106	0	0	99	0	0	8	169			
от запаса по породе	22,1%	0,0%	3,0%	0,0%	6,8%	0,0%	0,0%	5,2%	0,0%	62,8%	0,0%	0,0%	58,3%	0,0%	0,0%	4,5%	100,0%		68,0%	

Условные обозначения: Н - не заселено (не поражено, не повреждено), З - заселено  
стволовыми вредителями (поражено болезнями, повреждено огнем), О - отработано вредителями.



Шарканское лесничество

кв. 3 вид. 33

Фото № 1



N57,498487 E53,983388



**Фото №2**



N57,499953 E53,985383

Дата обследования: 13.01.2025 г.