

УТВЕРЖДАЮ:
Исполняющий обязанности министра
природных ресурсов и охраны
окружающей среды Удмуртской Республики
Р.Ф. Асанова
« 30 » *сентября* 2025 года

Акт
лесопатологического обследования № 2025-21-18
лесных насаждений Шарканского лесничества
Удмуртской Республики

Способ лесопатологического обследования: 1. Визуальный

2. Инструментальный

Участковое лесничество	Урочище (дача)	Квартал	Выдел	Площадь выдела, га	Лесопатологический выдел	Площадь лесопатологического выдела, га
без деления		18	18	6,5		
					1	1,6

Лесопатологическое обследование проведено на общей площади:

1,6

Кадастровый номер участка: участок не предоставлен в постоянное (бессрочное) пользование, аренду
(для участков, предоставленных в постоянное(бессрочное) пользование, аренду)

Документ о праве пользования:

(тип документа о праве пользования, дата, номер, вид разрешенного использования лесов)

Инструментальное (детальное) обследование лесных насаждений.

(раздел включается в акт в случае проведения лесопатологического обследования инструментальным способом)

2.1 Лесничество Шарканское Участковое лесничество без деления
Урочище(дача) Квартал 18 Выдел 18

Лесопатологический выдел 1 Площадь лесопатологического выдела 1,6

Наличие ограничений или особенностей участка, влияющих на назначение СОМ:

Защитные леса:- ОЗУ: Берегозащитные участки лесов

(отметка о наличии ООПТ, ОЗУ, водоохранной зоны, радиоактивного загрязнения лесов, угрозы возникновения очагов вредных организмов или пожарной опасности в лесах).

2.2 Фактическая таксационная характеристика лесного насаждения соответствует (не соответствует) таксационному описанию (нужное подчеркнуть).

Причины несоответствия: несоответствует данным нового лесоустройства

Ведомость насаждений с выявленными несоответствиями таксационным описаниям приведена в приложении 1 к Акту

2.3 Состояние насаждений:

с нарушенной устойчивостью (средневзвешенная категория состояния $\geq 1,51 \leq 4,50$)

с утраченной устойчивостью (средневзвешенная категория состояния $\geq 4,51$)

устойчивое (средневзвешенная категория состояния $< 1,50$)

2.4. Причины ослабления, повреждения, средневзвешенная категория состояния насаждения:

повреждение стволовыми вредителями, СКС 3,11

Вид пожара	Порода	Состояние корневых лап		Состояние корневой шейки		Высушивание луба		Обугленность древесины более 1/3 высоты ствола	
		процент поврежденных огнем корней	процент деревьев с данным повреждением	Обугленность древесины корневой шейки по окружности (1/4;2/4;3/4;бол	процент деревьев с данным повреждением	по окружности и (1/4;2/4;3/4 ; более3/4	процент деревьев с данным повреждением	по окружности ствола (менее 1/2; более 1/2)	процент деревьев с данным повреждением
1	2	3	4	5	6	7	8	9	10

2.4.1 Заселено (отработано) стволовыми вредителями:

Вид вредителя	Порода	Встречаемость заселенных деревьев, % от запаса породы	Встречаемость отработанных деревьев, % от запаса породы	Степень заселения лесного насаждения (слабая, средняя, сильная)
1	2	3	4	5
Короед-типограф	Е	31,5%	4,4%	сильная
Полиграф уссурийский	П	83,6%	13,5%	сильная
Болезнь/возбудитель	Порода	Встречаемость, % от запаса насаждения	Степень поражения лесного насаждения (слабая, средняя, сильная)	
1	2	3	4	

2.5. Выборке подлежит 45,2% деревьев (указывается общий % запаса деревьев, подлежащий рубке, от общего запаса насаждения), в том числе:

без признаков ослабления причины назначения _____
 ослабленных причины назначения _____
 сильно ослабленных причины назначения _____
 усыхающих 13,6% причины назначения п. 42 приказа Минприроды России от 09.11.2020 г № 912

свежего сухостоя 25,8%
 свежего ветровала 0,0%
 свежего бурелома 0,0%

старого сухостоя 5,8%
 старого ветровала 0,0%
 старого бурелома 0,0%

2.6. Полнота лесного насаждения после уборки деревьев, подлежащих рубке, составит 0,3

Критическая полнота для данной категории лесных насаждений и преобладающей породы составляет не лимитируется

ЗАКЛЮЧЕНИЕ к инструментальному обследованию участка.

С целью предотвращения негативных процессов, снижения от их воздействия назначено: ВСП

Участковое лесничество	Урочище (дача)	Квартал	Выдел	Площадь выдела, га	Лесопатологический выдел	Площадь лесопатологического выдела, га	Вид мероприятия	Площадь мероприятия, га	Породы	Доля выбираемой древесины по запасу, %	Рекомендуемый срок проведения
1	2	3	4	5	6	7	8	9	10	11	12
без деления		18	18	6,5	1	1,6	ВСП	1,6	Е	30,5%	2025-2026
									П	14,7%	
									С	0,0%	
									Б	0,0%	
									Ос	0,0%	
									Лп	0,0%	
									Л	0,0%	
									Д	0,0%	
									Я	0,0%	
									Кл	0,0%	
									Олс	0,0%	
									Ивд	0,0%	
Итого:										45,2%	

Ведомость временной пробной площади и абрис участка прилагаются (приложение 2 и 3 к Акту)

РЕКОМЕНДАЦИИ по проведению мероприятий, не относящихся к мероприятиям по предупреждению распространения вредных организмов. после окончания выборочной санитарной рубки обеспечить проведение мероприятий по восстановлению леса в соответствии с правилами лесовосстановления, соблюдать утвержденные в установленном порядке правила пожарной безопасности в лесах.

Дата проведения ЛПО 13.01.2025г.

Исполнитель работ по проведению лесопатологического обследования:

Заместитель руководителя ГКУ УР "Воткинское лесничество" на территории Шарканского лесничества
 Инженер ОЗЛ ГКУ УР "Воткинское лесничество" на территории Шарканского лесничества
 Мастер леса ГКУ УР "Воткинское лесничество" на территории Шарканского лесничества

 Петров Е.Н.
 Туров В.Л.
 Кузнецов Г.Д.




Дата составления документов: 17.01.2025г. Телефон 8 (34136) 3-33-67

Ведомость лесных участков с выявленными несоответствиями таксационным описаниям

Источники данных	Год проведения лесосурьейства	Номер квартала	Номер выдела	Площадь выдела, га	Целевое назначение лесов	Категория защитных лесов	ОЗУ	Номер лесопатологического выдела	Площадь лесопатологического выдела, га	Таксационная характеристика										Заложено пробных площадей			
										состав	порода	возраст, лет	средняя высота, м	средний диаметр, см	тип леса	ТУМ	полнота	бонитет	запас, км³/га	количество, шт.	общая площадь, га		
ТО	2018	18	18	6,5	Защитные	Леса, расположенные в водоохраных зонах	Берегозащитные участки лесов	1	6,50	БЕ4П	Е	90	24	28	ЕКС	С3	0,6	2	320				
Ф	2025	18	18	6,5	Защитные	Леса, расположенные в водоохраных зонах	Берегозащитные участки лесов	1	1,60	9Е1П	Е	24	28	28	ЕКС	С3	0,3	2	105	1	1,60		
										7Е3П	Е	24	28	28			0		87				

Примечание:
ТО - таксационные описания
Ф - фактическая характеристика лесного насаждения

Исполнитель работ по проведению лесопатологического обследования:
Заместитель руководителя ГКУ УР "Воткинское лесничество"
на территории Шарканского лесничества
Инженер ОЗЛ ГКУ УР "Воткинское лесничество"
на территории Шарканского лесничества
Мастер леса ГКУ УР "Воткинское лесничество"
на территории Шарканского лесничества

 Петров Е.Н.
 Туров В.Л.
 Кузнецов Г.Д.

Дата составления документов: 17.01.2025г.

Результаты проведения лесопатологического обследования лесных насаждений
за 01 2025 г.

Удмуртская Республика Шаранское
Белая лесничество
Шаранское

№	№ по карте	№ выдела	Площадь выдела, га	Категория назначения леса	Леса, расположенные в водоохранных зонах	Берегозащитные участки лесов	Плотность населения		Распределение деревьев по категориям состояния, % от запаса										Причина ослабления, повреждения	Поджегат рубке, % от запаса	Наименование мероприятия																	
							лесное насаждение	площадь, га	ослабленные	без признаков ослабления	значительно ослабленные	умывающие	свежий сухой	свежий вмерзлый	снежный буром	старый сухой	старый вмерзлый	старый буром																				
1	18	6.5	18	Лесное назначение лесов			Е	9	10	11	12	13	14	15	16	17	18	19	20	21	22	23	24	25	26	27	28	29	30	31	32	33	34	35	36			
			Лесное насаждение						375	50.4%	0.0%	13.7%	0.0%	0.0%	0.0%	0.0%	0.0%	0.0%	0.0%	0.0%	0.0%	0.0%	0.0%	0.0%	9.6%	21.9%	47.6%	0.0%	0.0%	0.0%	0.0%	0.0%	0.0%	0.0%	35.9%	531	35.9%	
			Участки лесов						0	0.0%	0.0%	0.0%	0.0%	0.0%	0.0%	0.0%	0.0%	0.0%	0.0%	0.0%	0.0%	0.0%	0.0%	0.0%	0.0%	0.0%	0.0%	0.0%	0.0%	0.0%	0.0%	0.0%	0.0%	0.0%	0.0%	0.0%	0.0%	0.0%
			Всего						494	42.7%	0.0%	11.6%	0.0%	0.5%	0.0%	0.0%	0.0%	0.0%	0.0%	0.0%	13.6%	25.8%	0.0%	0.0%	0.0%	0.0%	0.0%	5.8%	0.0%	0.0%	0.0%	0.0%	0.0%	0.0%	45.2%			

Основные обозначения: Н - деревья не подлежат рубке, Р - деревья подлежат рубке

Исполнитель работ по проведению лесопатологического обследования:

Заместитель руководителя ГКУ УР "Воткинское лесничество"
на территории Шаранского лесничества
Инженер ОЗЛ ГКУ УР "Воткинское лесничество"
на территории Шаранского лесничества
Мастер леса ГКУ УР "Воткинское лесничество"
на территории Шаранского лесничества

Петров Е.Н. Петров Е.Н.
Туров В.Л. Туров В.Л.
Кузнецов Г.Д. Кузнецов Г.Д.

Дата составления документа

17.01.2025 г.

ВРЕМЕННАЯ ПРОБНАЯ ПЛОЩАДЬ № 1

1.1. Субъект Российской Федерации Удмуртская Республика Лесничество Шарканское
Участковое лесничество без деления
Квартал 18 Выдел 18 Площадь выдела 6,5
Лесопатологический выдел 1 Площадь лесопатологического выдела 1,6

1.2. Метод перече́та:

сплошной, ленты пере́чета, круговые площадки постоянного радиуса,
реласкопические площадки (нужное подчеркнуть).

Количество лент/площадок 1 шт. Размеры площадок (длина*ширина/радиус) ___ м

Размер временной пробной площади 1,6 га

1.3. Фактическая таксационная характеристика насаждения:

Состав 9Е1П Возраст 90 лет; тип леса ЕКС полнота 0,3
запас на га 105 кбм; возобновление 0

1.4. Номер очага вредных организмов _____

Тип очага вредных организмов: эпизодический, хронический (нужное подчеркнуть).

Фаза развития очага вредных организмов: начальная, нарастания численности, собственно вспышка,
кризис (нужное подчеркнуть).

1.5. Причина ослабления, повреждения насаждения и время:

Короед-типограф; полиграф уссурийский

Состояние насаждения: сильно ослабленные лесные насаждения

Средневзвешенная категория состояния насаждения: 3,11

1.6. Назначенные мероприятия: ВСП

Исполнитель работ по проведению лесопатологического обследования:

Заместитель руководителя ГКУ УР "Воткинское лесничество"




на территории Шарканского лесничества

Инженер ОЗЛ ГКУ УР "Воткинское лесничество"

на территории Шарканского лесничества

Мастер леса ГКУ УР "Воткинское лесничество"

на территории Шарканского лесничества


Петров Е.Н.

Туров В.Л.

Кузнецов Г.Д.

Дата составления документа: 17.01.2025г.

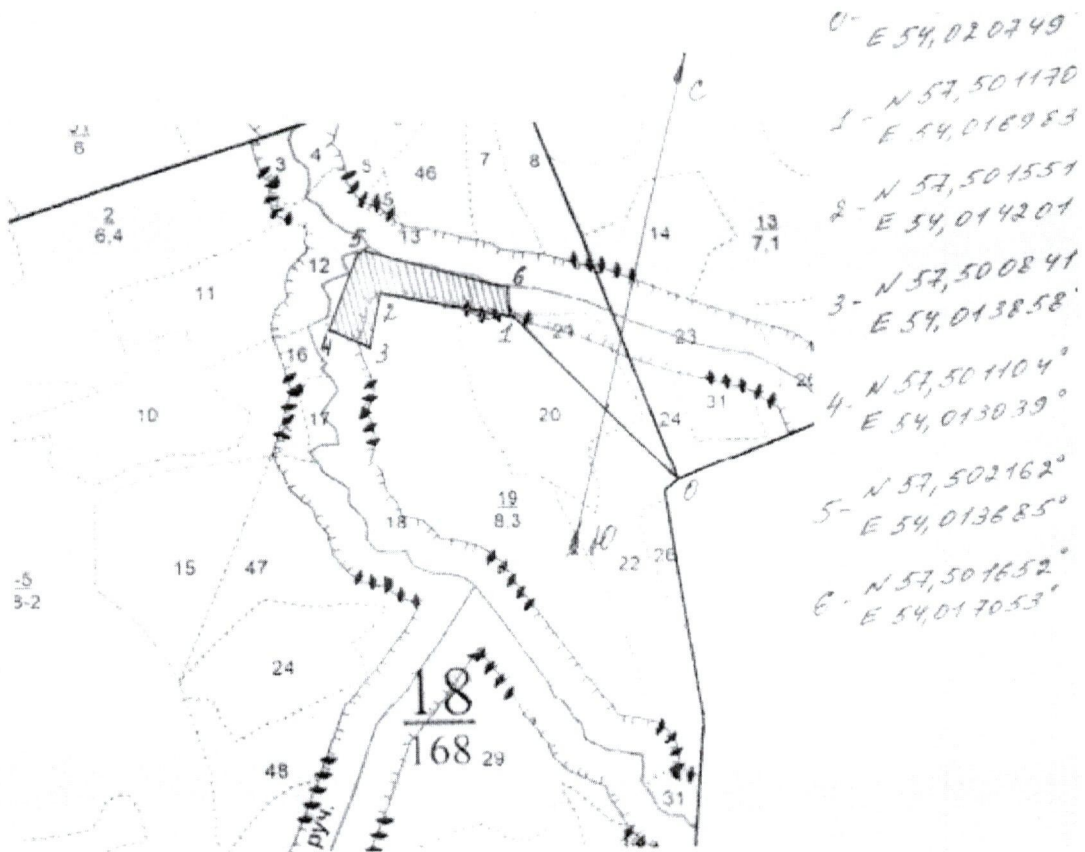
Телефон 8 (34136) 3-33-67

Приложение 3
к акту лесопатологических обследований
утвержденному Приказом
Минприроды УР
от 09.11.2020 №910

Абрис участка леса

Шарканское лесничество, Без деления участковое лесничество,
квартал 18, выдел 18, площадь 1,60 .

М 1:10000



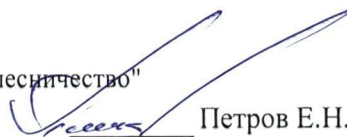
№ квартала	№ выдела	№ лесопатологического выдела	Размер ленты (круговой площадки) перечета				Координаты начала, конца поворотных точек лент	Координаты перечета/центров круговых площадок перечета
			длина, м	ширина, м	радиус, м	площадь, га		
18	18	1						

Пространственное размещение лесопатологических выделов
(включается в Акт выделения лесопатологических выделов, для указания
пространственного расположения поврежденных и погибших насаждений)

Номера точек	Координаты	Длина, м	Румбы линий, м
0-1	N57,499006 E54,020749	330	СЗ 56
1-2	N57,501170 E54,016983	170	СЗ 89
2-3	N57,501551 E54,014201	80	ЮЗ 1
3-4	N57,500841 E54,013858	60	СЗ 73
4-5	N57,501104 E54,013039	125	СВ 5
5-6	N57,502162 E54,013685	210	ЮВ 88
6-1	N57,501652 E54,017053	50	ЮВ 9

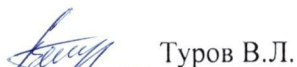
Заместитель руководителя ГКУ УР "Воткинское лесничество"

на территории Шарканского лесничества


Петров Е.Н.

Инженер ОЗЛ ГКУ УР "Воткинское лесничество"

на территории Шарканского лесничества


Туров В.Л.

Мастер леса ГКУ УР "Воткинское лесничество"

на территории Шарканского лесничества


Кузнецов Г.Д.

Дата составления документа

17.01.2025 г.

Телефон (34136) 3-33-67

ВЕДОМОСТЬ ПЕРЕЧЕТА ДЕРЕВЬЕВ

(для сплошного, ленточного и перечета на круговых площадках постоянного радиуса) Кв 18 выд 18

Порода: Е средневзвешенная категория состояния; СКС - 2,48

Ступени толщины, см	Количество деревьев по категориям состояния, шт.																Всего		в том числе подлежит рубке, %	
	1		2		3		4		5		5(а,б,в)			5(г,д,е)			шт./куб.м	19		
	Н	З	Н	З	Н	З	Н	З	Н	З	Н	З	О	Н	З	О				18
1	2	3	4	5	6	7	8	9	10	11	12	13	14	15	16	17	18	19	20	
8										0	0	0	0	0	0	0	0	0	0	#ДЕЛ/0!
12	15		5							0	1	0	0	1	0	0	0	21	1,554	4,76%
16	32		9							0	4	0	0	4	0	0	0	45	7,2	8,89%
20	39		15					4		0	5	0	0	5	0	0	0	63	18,27	14,29%
24	42		15					3		0	9	0	0	5	0	0	4	69	31,74	17,39%
28	37		13					5		0	11	0	0	10	0	0	1	66	44,88	24,24%
32	16		4					5		0	18	0	0	15	0	0	3	43	40,42	53,49%
36	15		3					1		0	8	0	0	7	0	0	1	27	33,75	33,33%
40	11		1					2		0	7	0	0	7	0	0	0	21	33,6	42,86%
44	3		1					1		0	3	0	0	3	0	0	0	8	17,12	50,00%
48	3		1					2		0	3	0	0	1	0	0	2	9	21,78	55,56%
52								1		0	1	0	0	1	0	0	0	2	5,8	100,00%
56										0	0	0	0	0	0	0	0	0	0	#ДЕЛ/0!
60	1									0	0	0	0	0	0	0	0	1	3,97	0,00%
64										0	0	0	0	0	0	0	0	0	0	#ДЕЛ/0!
68										0	0	0	0	0	0	0	0	0	0	#ДЕЛ/0!
72										0	0	0	0	0	0	0	0	0	0	#ДЕЛ/0!
Итого, шт.	214	0	67	0	0	0	0	24	0	70	0	0	59	0	0	11	375			
Итого, куб. м	131	0	36	0	0	0	0	25	0	68	0	0	57	0	0	11		260		
Итого, % от запаса по породе	50,4%	0,0%	13,7%	0,0%	0,0%	0,0%	0,0%	9,6%	0,0%	26,3%	0,0%	0,0%	21,9%	0,0%	0,0%	4,4%	100,0%			35,9%

Порода: П средневзвешенная категория состояния; СКС - 4,58

Ступени толщины, см	Количество деревьев по категориям состояния, шт.																Всего		в том числе подлежит рубке, %	
	1		2		3		4		5		5(а,б,в)			5(г,д,е)			шт./куб.м	19		
	Н	З	Н	З	Н	З	Н	З	Н	З	Н	З	О	Н	З	О				18
1	2	3	4	5	6	7	8	9	10	11	12	13	14	15	16	17	18	19	20	
8										0	0	0	0	0	0	0	0	0	0	#ДЕЛ/0!
12								3		2	0	0	2	0	0	0	0	5	0,35	100,00%
16						2		4		23	0	0	19	0	0	4	29	4,35	93,10%	
20						1		9		16	0	0	13	0	0	3	26	6,76	96,15%	
24								10		19	0	0	18	0	0	1	29	12,18	100,00%	
28								4		12	0	0	6	0	0	6	16	9,76	100,00%	
32						1		5		5	0	0	4	0	0	1	11	9,02	90,91%	
36										0	0	0	0	0	0	0	0	0	0	#ДЕЛ/0!
40								1		1	0	0	1	0	0	0	2	2,6	100,00%	
44								1		0	0	0	0	0	0	0	1	1,55	100,00%	
48										0	0	0	0	0	0	0	0	0	0	#ДЕЛ/0!
52										0	0	0	0	0	0	0	0	0	0	#ДЕЛ/0!
56										0	0	0	0	0	0	0	0	0	0	#ДЕЛ/0!
60										0	0	0	0	0	0	0	0	0	0	#ДЕЛ/0!
64										0	0	0	0	0	0	0	0	0	0	#ДЕЛ/0!
68										0	0	0	0	0	0	0	0	0	0	#ДЕЛ/0!
72										0	0	0	0	0	0	0	0	0	0	#ДЕЛ/0!
Итого, шт.	0	0	0	0	4	0	0	37	0	78	0	0	63	0	0	15	119			
Итого, куб. м	0	0	0	0	1	0	0	17	0	28	0	0	22	0	0	6		47		
Итого, % от запаса по породе	0,0%	0,0%	0,0%	0,0%	3,0%	0,0%	0,0%	35,9%	0,0%	61,1%	0,0%	0,0%	47,6%	0,0%	0,0%	13,5%	100,0%			100,0%

Ступени толщины, см	Количество деревьев по категориям состояния, шт.																	Всего	
	1		2		3		4		5		5(а,б,в)			5(г,д,е)			шт./куб.м		
	Н	З	Н	З	Н	З	Н	З	Н	З	Н	З	О	Н	З	О		18	19
1	2	3	4	5	6	7	8	9	10	11	12	13	14	15	16	17			
8	0	0	0	0	0	0	0	0	0	0	0	0	0	0	0	0	0	0	#ДЕЛ/0!
12	15	0	5	0	0	0	0	3	0	3	0	0	3	0	0	0	26	1,904	23,1%
16	32	0	9	0	2	0	0	4	0	27	0	0	23	0	0	4	74	11,55	41,9%
20	39	0	15	0	1	0	0	13	0	21	0	0	18	0	0	3	89	25,03	38,2%
24	42	0	15	0	0	0	0	13	0	28	0	0	23	0	0	5	98	43,92	41,8%
28	37	0	13	0	0	0	0	9	0	23	0	0	16	0	0	7	82	54,64	39,0%
32	16	0	4	0	1	0	0	10	0	23	0	0	19	0	0	4	54	49,44	61,1%
36	15	0	3	0	0	0	0	1	0	8	0	0	7	0	0	1	27	33,75	33,3%
40	11	0	1	0	0	0	0	3	0	8	0	0	8	0	0	0	23	36,2	47,8%
44	3	0	1	0	0	0	0	2	0	3	0	0	3	0	0	0	9	18,67	55,6%
48	3	0	1	0	0	0	0	2	0	3	0	0	1	0	0	2	9	21,78	55,6%
52	0	0	0	0	0	0	0	1	0	1	0	0	1	0	0	0	2	5,8	100,0%
56	0	0	0	0	0	0	0	0	0	0	0	0	0	0	0	0	0	0	#ДЕЛ/0!
60	1	0	0	0	0	0	0	0	0	0	0	0	0	0	0	0	1	3,97	0,0%
64	0	0	0	0	0	0	0	0	0	0	0	0	0	0	0	0	0	0	#ДЕЛ/0!
68	0	0	0	0	0	0	0	0	0	0	0	0	0	0	0	0	0	0	#ДЕЛ/0!
72	0	0	0	0	0	0	0	0	0	0	0	0	0	0	0	0	0	0	#ДЕЛ/0!
Итого, куб. м	131	0	36	0	1	0	0	42	0	97	0	0	79	0	0	18		307	
от запаса по породе	42,7%	0,0%	11,6%	0,0%	0,5%	0,0%	0,0%	13,6%	0,0%	31,6%	0,0%	0,0%	25,8%	0,0%	0,0%	5,8%	100,0%		45,2%

Условные обозначения: Н - не заселено (не поражено, не повреждено), З - заселено
стволовыми вредителями (поражено болезнями, повреждено огнем), О - отработано вредителями.

Шарканское лесничество

кв. 18 выд. 18

Фото № 1



N57,500841 E54,013858

Фото №2



N57,501652 E54,017053

Дата обследования: 13.01.2025 г.